

УТВЕРЖДАЮ:

Должность Зам. Директор департамента лесного хозяйства
администрации Владимирской области

Ф.И.О. А.В.Андреев

Дата

С.В.Арбачева С 19.10.17

АКТ ЛЕСОПАТОЛОГИЧЕСКОГО ОБСЛЕДОВАНИЯ № 803

лесных насаждений Ковровское (лесничество, лесопарк)
Владимирская область (Субъект Российской Федерации)

Способ лесопатологического обследования:

1. Визуальный
2. Инструментальный

Место проведения:

Участковое лесничество	Урочище	Квартал	Выдел	Площадь, га
1	2	3	4	5
Ковровское		31	12	17,6

Лесопатологическое обследование проведено на общей площади: 17,6 га

1. Визуальное лесопатологическое обследование.

Наземное

Дистанционное

1.1. На площади 17,6 га фактическая таксационная характеристика лесного насаждения соответствует (не соответствует) таксационному описанию. нужное подчеркнуть

Причины несоответствия _____

Список участков с выявленными несоответствиями приведен в приложении 1 к настоящему акту

1.2. Лесные насаждения с нарушенной и утраченной устойчивостью выявлены на площади 17,6 га.

Участковое лесничество	Урочище (дача)	Площадь, га		Причина ослабления (гибели)
		с нарушенной устойчивостью	с утраченной устойчивостью	
Ковровское		17,6		бурелом, ветровал

Состояние обследованных лесных насаждений приведено в приложениях 1.1-1.4 к Акту в зависимости от метода проведения ЛПО.

1.3. В обследованных лесных участках прогнозируется:

Прогноз	Площадь, га
Ослабление лесных насаждений	
Усыхание лесных насаждений различной степени	
Развитие очагов вредных организмов	

1.4. Обнаружено загрязнение лесного участка отходами и выбросами:

промышленными
бытовыми

Вид загрязнения	Размеры загрязнения			Объем, кубм	Площадь загрязнения, га
	длина, м	ширина, м	высота, м		

ЗАКЛЮЧЕНИЕ

Оценка текущего санитарного и лесопатологического состояния лесных насаждений, назначенные профилактические мероприятия по защите лесов, агитационные мероприятия:

Насаждение требует проведения инструментального лесопатологического обследования для определения вида санитарно-оздоровительного мероприятия

Исполнитель работ по проведению лесопатологического обследования:

Романов А.А.



подпись

2. Инструментальное обследование лесного участка.

2.1. Фактическая таксационная характеристика лесного насаждения соответствует (не соответствует) (нужное подчеркнуть) таксационному описанию.

Причины несоответствия:

Ведомость лесных участков с выявленными несоответствиями таксационным описаниям приведена в приложении I к Акту.

2.2. Состояние насаждений:

с нарушенной устойчивостью
с утраченной устойчивостью

причины повреждения:

Воздействие шквалистых и ураганных ветров прошлых лет, повлекшие слом стволов деревьев	822
Воздействие сильных ветров прошлых лет, повлекшие наклон более 10°, изгиб или вывал деревьев	821
Повреждено (заселено или отработано) короедом-типографом	343
Гнили корневые	465

В том числе:

Заселено (отработано) стволовыми вредителями:

Вид вредителя	Порода	Встречаемость (% заселённых деревьев)	Степень заселения лесного насаждения (слабая, средняя, сильная)
1	2	3	4
короед-типограф	Ель	16.2 (отработано)	

Повреждено огнем:

Вид пожара	Порода	Состояние корневых лап		Состояние корневой шейки		Подушивание луба	
		Процент поврежденных огнем корней	процент деревьев с данным повреждением	ожог корневой шейки по окружности (1/4, 2/4, 3/4, более 3/4)	процент деревьев с данным повреждением	по окружности (1/4, 2/4, 3/4, более 3/4)	процент деревьев с данным повреждение м
1	2	3	4	5	6	7	

Поражено болезнями:

Вид болезни	Порода	Встречаемость (% пораженных деревьев)	Степень поражения лесного насаждения (слабая, средняя, сильная)
1	2	3	4
Гнили корневые	сосна	0,3	

2.3. Выборке подлежит: 18,6 % деревьев

в том числе:

ослабленных	_____ % деревьев	(причины назначения)	
сильно ослабленных	_____ % деревьев	(причины назначения)	
усыхающих	_____ % деревьев	(причины назначения)	
свежего сухостоя	_____ % деревьев		

старого сухостоя	<u>1,1</u>	% деревьев
свежего ветровала	<u>0,7</u>	% деревьев
свежего бурелома	<u>0,6</u>	% деревьев
старого ветровала	<u>2,5</u>	% деревьев
старого бурелома	<u>13,7</u>	% деревьев
Аварийных	<u> </u>	% деревьев

2.4. Полнота лесного насаждения после уборки деревьев, подлежащих рубке, составит: 0,24
Критическая полнота для данной категории лесных насаждений составляет: не лимитируется

Заключение

С целью предотвращения негативных процессов или снижения ущерба от их воздействия назначено:

Участковое лесничество	Урочище (дача)	Квартал	Выдел	Площадь выдела, га	Вид мероприятия	Площадь мероприятия, га	Порода	Запас на выдел, м3	Крайние сроки проведения
Ковровское		31	12	17,6	ВСП	17,6	Сосна	68	2019
							Ель	456	
Итого:							524		

Ведомость перечета деревьев назначенных в рубку и абрис лесного участка прилагаются (приложение 2 и 3 к Акту)

Меры по обеспечению возобновления:

В соответствии с правилами лесовосстановления

Мероприятия, необходимые для предупреждения повреждения или поражения смежных насаждений:

Сбор порубочных остатков с последующим сжиганием в не пожароопасный период

Своевременная вывозка заготовленной древесины

Осуществление надзора за состоянием насаждения.

Сведения для расчета степени повреждения:

Год образования старого сухостоя 2014

Основная причина повреждения древесины: Воздействие шквалистых и ураганных ветров прошлых лет, повлекшие слом стволов деревьев, воздействие сильных ветров прошлых лет, повлекшие наклон более 10°, изгиб или вывал деревьев

Дата проведения обследований 27.06.2017

Исполнитель работ по проведению лесопатологического обследования:

Романов А.А.


подпись


ЗАВЕДУЮЩИЙ ОТДЕЛОМ
ОХРАНЫ, ЗАЩИТЫ, НАДЗОРА
И КОНТРОЛЯ
СВ САВАНОВ



Ведомость перечета деревьев назначенных в рубку

ВРЕМЕННАЯ ПРОБНАЯ ПЛОЩАДЬ №1

Субъект РФ Владимирская область
 Лесничество (лесопарк) Ковровское
 Участковое лесничество Ковровское
 Квартал 31 Выдел 12 Площадь, га 17,6

Номер очага вредных организмов: _____ Размер пробной площади, га 1,5

Таксационная характеристика:
 Тип леса: ч Состав: 5С5Е Возраст, лет: 90 Бонитет: 1

Полнота: 0,3 Запас на га: 160 Возобновление 10Е(30), 4,0 м, 0,5 тыс шт/га

Время и причина ослабления насаждения:

Воздействие шквалистых и ураганных ветров прошлых лет, повлекшие слом стволов деревьев
 Воздействие сильных ветров прошлых лет, повлекшие наклон более 10°, изгиб или вывал деревьев

Повреждено (заселено или отработано) короедом-типографом

Гнили корневые

#Н/Д

#Н/Д

Тип очага: эпизодический; хронический
 (подчеркнуть)

Фаза развития очага вредных организмов: начальная; нарастание численности; собственно вспышка;
кризис
 (подчеркнуть)

Состояние насаждения, намечаемые мероприятия:

ослабленное ВСП

Исполнитель работ по проведению лесопатологического обследования:

ФИО Романов А.А.

Подпись 

Дата составления документа: 4.10.2017

телефон: 8(49232)22907

ВЕДОМОСТЬ ПЕРЕЧЕТА ДЕРЕВЬЕВ

Порода: Сосна

Ступени тол- щины, см	Количество деревьев по категориям состояния, шт.																Всего деревьев по ступеням толщины	
	I	II	III	IV		V		VI			ветровал, бурелом			Аварийные деревья			шт.	в т.ч. подле жат рубке, %
				нз	з	нз	з	нз	з	О	нз	з	О	нз	з	О		
1	2	3	4	5	6	7	8	9	10	11	12	13	14	15	16	17	18	19
8																		
12																		
16																		
20	2										1						1	100,0
24	3										1						3	33,3
28	7							1									4	25,0
32	12																8	12,5
36	15										1						13	7,7
40	14																15	
44	10										1						15	6,6667
48	7										1						11	9,0909
52	4																7	
56	2																4	
60	1																2	
Количество деревьев, шт.	77								1								84	
% от кол-ва деревьев	91,7								1,2					6			100	
Запас породы, м³	109,13								0,67					5,15				
% от запаса породы	32,34								0,20					1,53				
Итого, %	45,5								0,3					2,1			84	8,3

Порода: Ель

Ступени тол- щины, см	Количество деревьев по категориям состояния, шт.																Всего деревьев по ступеням толщины	
	I	II	III	IV		V		VI			ветровал, бурелом			Аварийные деревья			шт.	подле жат рубке, %
				нз	з	нз	з	нз	з	О	нз	з	О	нз	з	О		
1	2	3	4	5	6	7	8	9	10	11	12	13	14	15	16	17	18	19
8																		
12																		
16																		
20	2												6				6	100,0
24	5												9				11	81,8
28	10									1			9				15	66,7
32	11									2			10				22	54,5
36	12												4				15	26,7
40	8												4				16	25
44	6												3				11	27,3
48	3												1				7	14,3
52																	3	
56	2																2	
60	1																1	
Количество деревьев, шт.	61								3					47			111	
% от кол-ва деревьев	55								2,7					42,3			100	
Запас породы, м³	86,4								1,98					36,86				
% от запаса породы	35,06								0,80					14,96				
Итого, %	35,9								0,8					15,4			111	45,0

К ср 1,33

Е ср 2,80

О ср

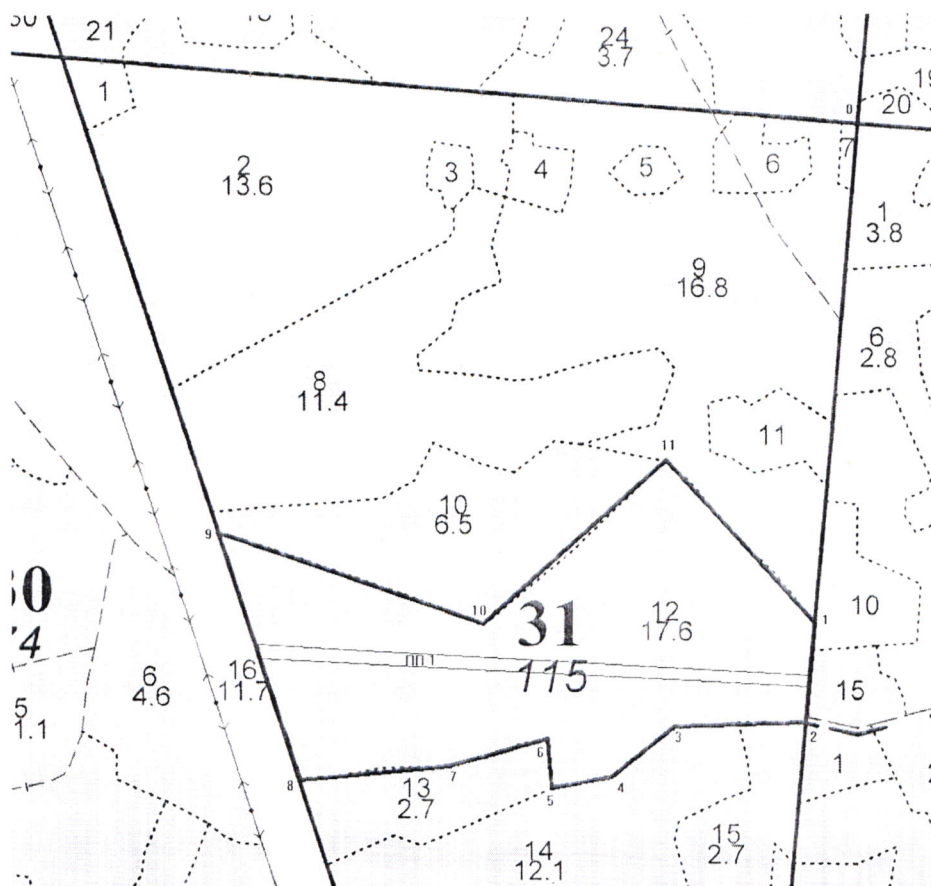
О ср

О ср

СВСН 2,07 Средневзвешенная величина состояния насаждения

Абрис участка

Масштаб 1:10 000



№ выдела	Ленты (круговой площадки) перечета				
	№ ленты (площадки)	Длина, м	Ширина, м	Радиус, м	Площадь, га
12	1	700	20		1,4

№ точек	Координаты	Румбы линий	Длина, м
0-1	56° 21' 13,0" сш; 41° 23' 08,8" вд	ЮВ : 5°	640
1-2	56° 20' 52,4" сш; 41° 23' 04,3" вд	ЮВ : 5°	124
2-3	56° 20' 48,4" сш; 41° 23' 03,4" вд	ЮЗ : 79°	166
3-4	56° 20' 48,5" сш; 41° 22' 53,4" вд	ЮЗ : 41°	105
4-5	56° 20' 46,4" сш; 41° 22' 48,9" вд	ЮЗ : 70°	77
5-6	56° 20' 46,1" сш; 41° 22' 44,4" вд	СЗ : 14°	66
6-7	56° 20' 48,2" сш; 41° 22' 44,3" вд	ЮЗ : 64°	127
7-8	56° 20' 47,2" сш; 41° 22' 37,1" вд	ЮЗ : 75°	193
8-9	56° 20' 46,8" сш; 41° 22' 25,9" вд	СЗ : 28°	328
9-10	56° 20' 57,0" сш; 41° 22' 20,6" вд	ЮВ : 81°	358
10-11	56° 20' 52,9" сш; 41° 22' 40,2" вд	СВ : 38°	311
11-1	56° 20' 59,4" сш; 41° 22' 54,0" вд	ЮВ : 51°	279

Условные обозначения: временная пробная площадь - граница обследуемого участка -

Исполнитель работ по проведению лесопатологического обследования:

Романов А.А.

подпись

Дата составления документа: 4.10.2017

телефон: 8(49232)22907