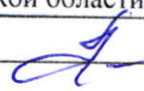


УТВЕРЖДАЮ:

Должность Заместитель директора департамента лесного хозяйства
Ф.И.О. администрации Владимирской области
С.В. Артемьева
Дата 18.10.17 

АКТ ЛЕСОПАТОЛОГИЧЕСКОГО ОБСЛЕДОВАНИЯ № 470

лесных насаждений ГКУ ВО "Селивановское лесничество" (лесничество, лесопарк)
Владимирская область (Субъект Российской Федерации)

Способ лесопатологического обследования:

1. Визуальный
2. Инструментальный

Место проведения:

Участковое лесничество	Урочище	Квартал	Выдел	Площадь, га
1	2	3	4	5
Чаадаевское		52	3	4,5
Чаадаевское		52	4	5,2
Чаадаевское		52	7	4,6
Чаадаевское		52	9	1,4

Лесопатологическое обследование проведено на общей площади: 15,7 га.

1. Визуальное лесопатологическое обследование в Кв. 52 выд. 3

Наземное

Дистанционное

1.1. На площади 4,5 га фактическая таксационная характеристика лесного насаждения соответствует (не соответствует) таксационному описанию. нужное подчеркнуть

Причины несоответствия _____

Список участков с выявленными несоответствиями приведен в приложении 1 к настоящему акту

1.2. Лесные насаждения с нарушенной и утраченной устойчивостью выявлены на площади _____ га.

Участковое лесничество	Урочище (дача)	Площадь, га		Причина ослабления (гибели)
		с нарушенной устойчивостью	с утраченной устойчивостью	
Чаадаевское				

Состояние обследованных лесных насаждений приведено в приложениях 1.1-1.4 к Акту в зависимости от метода проведения ЛПО.

1.3. В обследованных лесных участках прогнозируется:

Прогноз	Площадь, га
Ослабление лесных насаждений	
Усыхание лесных насаждений различной степени	
Развитие очагов вредных организмов	

1.4. Обнаружено загрязнение лесного участка отходами и выбросами:

промышленными
бытовыми

Вид загрязнения	Размеры загрязнения			Объём, кубм	Площадь загрязнения, га
	длина, м	ширина, м	высота, м		

ЗАКЛЮЧЕНИЕ

Оценка текущего санитарного и лесопатологического состояния лесных насаждений, назначенные профилактические мероприятия по защите лесов, агитационные мероприятия:

Естественный отпад не превышает нормы.

Средневзвешенная величина состояния насаждения - 1,21 (здоровое) Санитарное состояние на площади 4,5 га.

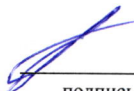
удовлетворительное, насаждение устойчиво. Назначение санитарно-оздоровительных мероприятий не требуется.

Дата проведения обследований 22.09.2014

Исполнитель работ по проведению лесопатологического обследования:

Бровкин В.Н. инженер - лесопатолог 2 категории
ВО "Владлесхоз"

ГАУ


подпись

1. Визуальное лесопатологическое обследование в Кв. 52 выд. 4

Наземное

Дистанционное

1.1. На площади 5,2 га фактическая таксационная характеристика лесного насаждения соответствует (не соответствует) таксационному описанию. нужное подчеркнуть

Причины несоответствия _____

Список участков с выявленными несоответствиями приведен в приложении 1 к настоящему акту

1.2. Лесные насаждения с нарушенной и утраченной устойчивостью выявлены на площади _____ га.

Участковое лесничество	Урочище (дача)	Площадь, га		Причина ослабления (гибели)
		с нарушенной устойчивостью	с утраченной устойчивостью	
Чаадаевское				

Состояние обследованных лесных насаждений приведено в приложениях 1.1-1.4 к Акту в зависимости от метода проведения ЛПО.

1.3. В обследованных лесных участках прогнозируется:

Прогноз	Площадь, га
Ослабление лесных насаждений	
Усыхание лесных насаждений различной степени	
Развитие очагов вредных организмов	

1.4. Обнаружено загрязнение лесного участка отходами и выбросами:

промышленными
бытовыми

Вид загрязнения	Размеры загрязнения			Объем, кубм	Площадь загрязнения, га
	длина, м	ширина, м	высота, м		

ЗАКЛЮЧЕНИЕ

Оценка текущего санитарного и лесопатологического состояния лесных насаждений, назначенные профилактические мероприятия по защите лесов, агитационные мероприятия:

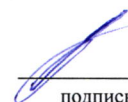
Средневзвешенная величина состояния насаждения - 1,27 (здоровое) Санитарное состояние на площади 5,2 га. удовлетворительное, насаждение устойчиво. Назначение санитарно-оздоровительных мероприятий не требуется.

Дата проведения обследований 22.09.2017

Исполнитель работ по проведению лесопатологического обследования:

Бровкин В.Н. инженер - лесопатолог 2 категории
ВО "Владлесхоз"

ГАУ


подпись

Результаты проведения лесопатологического обследования лесных насаждений за сентябрь 2017 г.

Субъект Российской Федерации

Владимирская область

Лесничество (лесопарк)

ГКУ ВО "Селивановское лесничество"

Участковое лесничество:

Чаадаевское

Урочище (лесная дача)

Номер квартала	Номер выдела	Площадь выдела, га	Целевое назначение лесов	Категория защитности	Номер лесопатологического выдела	Площадь лесопатол. выдела, га	Таксационная характеристика лесного насаждения									Число деревьев на пробе, шт.	Распределение деревьев по категориям состояния, % от запаса										Признаки повреждения деревьев(код)***	Доля повреждённых деревьев, %	Причина ослабления, повреждения. **	Подлежит рубке, %	Назначенные мероприятия															
							состав	порода	возраст	средняя высота, м	средний диаметр, см	тип леса	полнота	бонитет	Запас, м ³ /га		без признаков ослабле	ослабленные	сильно ослабленные	усыхающие	свежий сухой	старый сухой	свежий бурелом	старый бурелом	свежий ветровал	старый ветровал					аварийные деревья	Вид	Площадь, га													
1	2	3	4	5	6	7	8	9	10	11	12	13	14	15	16	17	18	19	20	21	22	23	24	25	26	27	28	29	30	31	32	33	34													
52	4	5,2	Защитные	Зеленые зоны			7	Е	55	20	20	ЕЗМ	0,6	1	200	70	60,0	6,0				3,0	1,0				1,0			104,205		820														
							1	С								10	10,0																													
							2	Б								17	17,0																													
							+	ОС								3	3,0																													
Итого по насаждению:																100	90,0	6,0				3,0	1,0				1,0																			

Примечание – Показатели, не соответствующие таксационному описанию отмечаются «*»

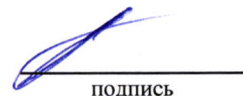
**Причина ослабления, повреждения: 820 - Погодные условия

***Признаки повреждения деревьев: 104 - Усыхание >3/4 ветвей в кроне свежее

205 - Обрыв корней (вывал) свежий

Исполнитель работ по проведению лесопатологического обследования:

Бровкин В.Н. инженер - лесопатолог 2 категории
ГАУ ВО "Владлесхоз"



ПОДПИСЬ

Дата составления документа: 04.10.2017 телефон: 89308377087

1. Визуальное лесопатологическое обследование в Кв. 52 выд. 7

Наземное

Дистанционное

1.1. На площади 4,6 га фактическая таксационная характеристика лесного насаждения соответствует (не соответствует) таксационному описанию. нужное подчеркнуть

Причины несоответствия _____

Список участков с выявленными несоответствиями приведен в приложении 1 к настоящему акту

1.2. Лесные насаждения с нарушенной и утраченной устойчивостью выявлены на площади _____ га.

Участковое лесничество	Урочище (дача)	Площадь, га		Причина ослабления (гибели)
		с нарушенной устойчивостью	с утраченной устойчивостью	
Чаадаевское				

Состояние обследованных лесных насаждений приведено в приложениях 1.1-1.4 к Акту в зависимости от метода проведения ЛПО.

1.3. В обследованных лесных участках прогнозируется:

Прогноз	Площадь, га
Ослабление лесных насаждений	
Усыхание лесных насаждений различной степени	
Развитие очагов вредных организмов	

1.4. Обнаружено загрязнение лесного участка отходами и выбросами:

промышленными
бытовыми

Вид загрязнения	Размеры загрязнения			Объем, кубм	Площадь загрязнения, га
	длина, м	ширина, м	высота, м		

ЗАКЛЮЧЕНИЕ

Оценка текущего санитарного и лесопатологического состояния лесных насаждений, назначенные профилактические мероприятия по защите лесов, агитационные мероприятия:

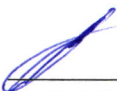
Средневзвешенная величина состояния насаждения - 1,27 (здоровое) Санитарное состояние на площади 4,6 га. удовлетворительное, насаждение устойчиво. Назначение санитарно-оздоровительных мероприятий не требуется.

Дата проведения обследований 22.09.2017

Исполнитель работ по проведению лесопатологического обследования:

Бровкин В.Н. инженер - лесопатолог 2 категории
ВО "Владлесхоз"

ГАУ



подпись

Результаты проведения лесопатологического обследования лесных насаждений за сентябрь 2017 г.

Субъект Российской Федерации

Владимирская область

Лесничество (лесопарк)

ГКУ ВО "Селивановское лесничество"

Участковое лесничество:

Чаадаевское

Урочище (лесная дача)

1	2	3	4	5	6	7	Таксационная характеристика лесного насаждения									17	Распределение деревьев по категориям состояния, % от запаса											29	30	31	32	Назначенные мероприятия														
							8	9	10	11	12	13	14	15	16		18	19	20	21	22	23	24	25	26	27	28					33	34													
52	7	4,6	Защитные	Зеленые зоны			5	Е	45	17	16	ЕЗМ	0,6	1	160	50	40,0	6,0			3,0	1,0					1,0				104,205		820													
							5	Б								50	50,0																													
Итого по насаждению:																100	90,0	6,0				3,0	1,0				1,0																			

Примечание – Показатели, не соответствующие таксационному описанию отмечаются «*»

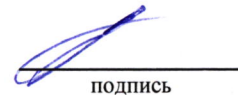
**Причина ослабления, повреждения: 820 - Погодные условия

***Признаки повреждения деревьев: 104 - Усыхание >3/4 ветвей в кроне свежее

205 - Обрыв корней (вывал) свежий

Исполнитель работ по проведению лесопатологического обследования:

Бровкин В.Н. инженер - лесопатолог 2 категории
ГАУ ВО "Владлесхоз"



подпись

Дата составления документа: 04.10.2017 телефон: 89308377087

1. Визуальное лесопатологическое обследование в Кв. 52 выд. 9

Наземное

Дистанционное

1.1. На площади 1,4 га фактическая таксационная характеристика лесного насаждения соответствует (не соответствует) таксационному описанию. нужное подчеркнуть

Причины несоответствия _____

Список участков с выявленными несоответствиями приведен в приложении 1 к настоящему акту

1.2. Лесные насаждения с нарушенной и утраченной устойчивостью выявлены на площади _____ га.

Участковое лесничество	Урочище (дача)	Площадь, га		Причина ослабления (гибели)
		с нарушенной устойчивостью	с утраченной устойчивостью	
Чаадаевское				

Состояние обследованных лесных насаждений приведено в приложениях 1.1-1.4 к Акту в зависимости от метода проведения ЛПО.

1.3. В обследованных лесных участках прогнозируется:

Прогноз	Площадь, га
Ослабление лесных насаждений	
Усыхание лесных насаждений различной степени	
Развитие очагов вредных организмов	

1.4. Обнаружено загрязнение лесного участка отходами и выбросами:

промышленными
бытовыми

Вид загрязнения	Размеры загрязнения			Объем, кубм	Площадь загрязнения, га
	длина, м	ширина, м	высота, м		

ЗАКЛЮЧЕНИЕ

Оценка текущего санитарного и лесопатологического состояния лесных насаждений, назначенные профилактические мероприятия по защите лесов, агитационные мероприятия:

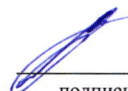
Средневзвешенная величина состояния насаждения - 1,27 (здоровое) Санитарное состояние на площади 1,4 га. удовлетворительное, насаждение устойчиво. Назначение санитарно-оздоровительных мероприятий не требуется.

Дата проведения обследований 22.09.2017

Исполнитель работ по проведению лесопатологического обследования:

Бровкин В.Н. инженер - лесопатолог 2 категории
ВО "Владлесхоз"

ГАУ


подпись

Результаты проведения лесопатологического обследования лесных насаждений за сентябрь 2017 г.

Субъект Российской Федерации

Владимирская область

Лесничество (лесопарк)

ГКУ ВО "Селивановское лесничество"

Участковое лесничество:

Чаадаевское

Урочище (лесная дача)

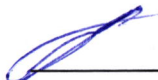
Номер квартала	Номер выдела	Площадь выдела, га	Целевое назначение лесов	Категория защитности	Номер лесопатологического выдела	Площадь лесопатол. выдела, га	Таксационная характеристика лесного насаждения									Число деревьев на пробе, шт.	Распределение деревьев по категориям состояния, % от запаса									Признаки повреждения деревьев(код)***	Доля повреждённых деревьев, %	Причина ослабления, повреждения. **	Подлежит рубке, %	Назначенные мероприятия																
							состав	порода	возраст	средняя высота, м	средний диаметр, см	тип леса	полнота	бонитет	Запас, м ³ /га		без признаков ослабле	ослабленные	сильно ослабленные	усыхающие	свежий сухой	старый сухой	свежий бурелом	старый бурелом	свежий ветровал					старый ветровал	аварийные деревья	Вид	Площадь, га													
1	2	3	4	5	6	7	8	9	10	11	12	13	14	15	16	17	18	19	20	21	22	23	24	25	26	27	28	29	30	31	32	33	34													
52	9	1,4	Защитные	Зеленые зоны			5	Е	90	26	32	ЕЗЛРГ	0,4	1	200	50	40,0	6,0				3,0	1,0				1,0			104,205		820														
							2	С								18	18,0																													
							3	ОС								28	28,0																													
							+	Б								4	4,0																													
Итого по насаждению:																100	90,0	6,0							3,0	1,0				1,0																

Примечание – Показатели, не соответствующие таксационному описанию отмечаются «*»

- **Причина ослабления, повреждения: 820 - Погодные условия
- ***Признаки повреждения деревьев: 104 - Усыхание >3/4 ветвей в кроне свежее
205 - Обрыв корней (вывал) свежий

Исполнитель работ по проведению лесопатологического обследования:

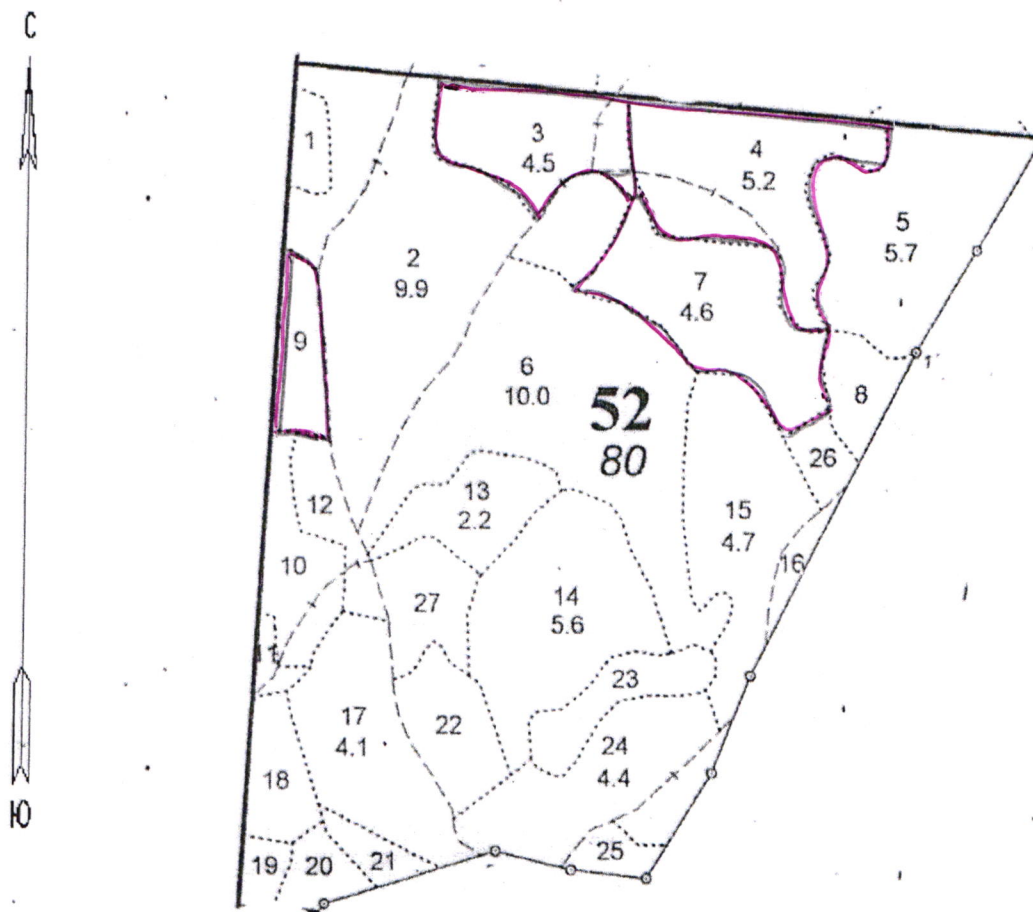
Бровкин В.Н. инженер - лесопатолог 2 категории
ГАУ ВО "Владлесхоз"


подпись

Дата составления документа: 04.10.2017 телефон: 89308377087

Абрис участка

Масштаб 1:10 000



№ выдела	Ленты (круговой площадки) перечета				
	№ ленты (площадки)	Длина, м	Ширина, м	Радиус, м	Площадь, га
3,4,7,9					15,7

№ точек	Координаты	Румбы линий	Длина, м

Условные обозначения: граница лесопатологического выдела -

Исполнитель работ по проведению лесопатологического обследования:

Бровкин В.Н. инженер - лесопатолог 2 категории
"Владлесхоз"

ГАУ ВО

подпись

подпись

Дата составления документа: 04.10.2017

телефон:

89308377087