

УТВЕРЖДАЮ:

Должность Заместитель директора департамента лесного хозяйства  
администрации Владимирской области  
Ф.И.О. С.В. Артемьева  
Дата 18.10.17

## АКТ ЛЕСОПАТОЛОГИЧЕСКОГО ОБСЛЕДОВАНИЯ № 76Δ

лесных насаждений ГКУ ВО "Селивановское лесничество" (лесничество, лесопарк)  
Владимирская область (Субъект Российской Федерации)

Способ лесопатологического обследования:

1. Визуальный   
2. Инструментальный

Место проведения:

Участковое лесничество	Урочище	Квартал	Выдел	Площадь, га
1	2	3	4	5
Чаадаевское		142	15	1,9

Лесопатологическое обследование проведено на общей площади: 1,9 га

## 2. Инструментальное обследование лесного участка.

2.1. Фактическая таксационная характеристика лесного насаждения соответствует (не соответствует) таксационному описанию.

Причины несоответствия: \_\_\_\_\_  
нужное подчеркнуть

Ведомость лесных участков с выявленными несоответствиями таксационным описаниям приведена в приложении 1 к Акту.

2.2. Состояние насаждений: \_\_\_\_\_ с нарушенной устойчивостью   
 \_\_\_\_\_ с утраченной устойчивостью

причины повреждения:

Устойчивый низовой пожар 4-10 летней давности низкой интенсивности 866

Погодные условия 820

В том числе:

Заселено (отработано) стволовыми вредителями:

Вид вредителя	Порода	Встречаемость (% заселённых деревьев)	Степень заселения (слабая, средняя, сильная)
1	2	3	4

Повреждено огнем:

Вид пожара	Порода	Состояние корневых лап		Состояние корневой шейки		Подсушивание луба	
		Процент поврежденных огнем корней	% деревьев с данном повреждением	ожог корневой шейки по окружности (1/4, 2/4, 3/4, более 3/4)	% деревьев с данным повреждением	по окружности (1/4, 2/4, 3/4, более 3/4)	% деревьев с данном повреждением
1	2	3	4	5	6	7	8
низовой устойчивый	Береза	85	4,3	более 3/4	12,2		
низовой устойчивый	Сосна	85	100	более 3/4	100		

Поражено болезнями:

Вид болезни	Порода	Встречаемость (% пораженных деревьев)	Степень поражения лесного насаждения (слабая, средняя, сильная)
1	2	3	4

2.3. Выборке подлежит: 17,8 % деревьев

в том числе:

ослабленных \_\_\_\_\_ % деревьев (причины назначения) \_\_\_\_\_

сильно ослабленных \_\_\_\_\_ % деревьев (причины назначения) \_\_\_\_\_

усыхающих \_\_\_\_\_ % деревьев (причины назначения) \_\_\_\_\_

свежего сухостоя 6,9 % деревьев

старого сухостоя 10,9 % деревьев

свежего ветровала \_\_\_\_\_ % деревьев

свежего бурелома \_\_\_\_\_ % деревьев

старого ветровала \_\_\_\_\_ % деревьев

старого бурелома \_\_\_\_\_ % деревьев

Аварийных \_\_\_\_\_ % деревьев

2.4. Полнота лесного насаждения после уборки деревьев, подлежащих рубке, составит: 0,40

Критическая полнота для данной категории лесных насаждений составляет: \_\_\_\_\_ не лимитируется

Заключение

С целью предотвращения негативных процессов или снижения ущерба от их воздействия назначено:

Участковое лесничество	Урочище (дача)	Квартал	Выдел	Площадь выдела, га	Вид мероприятия	Площадь мероприятия га	Порода	Запас на выдел, м3	Крайние сроки проведения
Чаадаевское		142	15	1,9	СРВ	1,9	Береза	63	2017-2018 г.

Ведомость перечета деревьев назначенных в рубку и абрис лесного участка прилагаются (приложение 2 и 3 к Акту)

Меры по обеспечению возобновления:

Мероприятия, необходимые для предупреждения повреждения или поражения смежных насаждений:

Сбор порубочных остатков с последующим сжиганием в не пожароопасный период

Своевременная вывозка заготовленной древесины

Осуществление надзора за состоянием насаждения.

Год образования старого сухостоя

Основная причина повреждения древесины: 866; 820

Дата проведения обследований 21.09.2017

Исполнитель работ по проведению лесопатологического обследования:

Бровкин В.Н. инженер - лесопатолог 2 категории  
ГАОУ ВО "Владлесхоз"

  
подпись

ЗАВЕДУЮЩИЙ ОТДЕЛОМ  
ОХРАНЫ, ЗАЩИТЫ, НАДЗОРА  
И КОНТРОЛЯ  
С.В. САЗАНОВ



**Результаты проведения лесопатологического обследования лесных насаждений за сентябрь 2017 г.**

Субъект Российской Федерации

Владимирская область

Лесничество (лесопарк)

ГКУ ВО "Селивановское лесничество"

Участковое лесничество:

Чаадаевское

Урочище (лесная дача)


Номер квартала	Номер выдела	Площадь выдела, га	Целевое назначение лесов	Категория защитности	Номер лесопатологического выдела	Площадь лесопатол. выдела, г	Таксационная характеристика лесного насаждения									Число деревьев на пробѣ, шт.	Распределение деревьев по категориям состояния, % от запаса											Признаки повреждения деревьев(код)***.	Доля повреждённых деревьев, %	Причина ослабления, повреждения.**	Подлежит рубке,%	Назначенные мероприятия					
							состав	порода	возраст	средняя высота,м	средний диаметр,см	тип леса	полнота	бонитет	Запас, м <sup>3</sup> /га		без признаков ослабле	ослабленные	сильно ослабленные	усыхающие	свежий сухойстой	старый сухойстой	свежий бурелом	старый бурелом	свежий ветровал	старый ветровал	аварийные деревья					Вид	Площадь, га				
1	2	3	4	5	6	7	8	9	10	11	12	13	14	15	16	17	18	19	20	21	22	23	24	25	26	27	28	29	30	31	32	33	34				
142	15	1,9	Защитные	Лесопарковые зоны ОЗУ			10	Б	65	25	26	3ЛРТ	0,59	1	187	352	77,0	2,1	3,1		3,0	10,9						305; 315; 104; 123	16,5	866; 820	13,9	СРВ	1,9				
							+	С							8						3,9						305; 315; 104; 123	100,0	866; 820	3,9							
Итого по насаждению:																360	77,0	2,1	3,1		6,9	10,9											18,3		17,8		

Примечание – Показатели, не соответствующие таксационному описанию отмечаются «\*»

- \*\*Причина ослабления, повреждения:
- 866 - Устойчивый низовой пожар 4-10 летней давности низкой интенсивности
  - 820 - Погодные условия
- \*\*\*Признаки повреждения деревьев:
- 305 - Ожог корней прошлых лет (<3/4 корн. лап)
  - 315 - Ожог корневой шейки прошлых лет (<3/4 окружности)
  - 104 - Усыхание >3/4 ветвей в кроне свежее
  - 123 - Усыхание вершины свежее более 2/3 длины кроны

Исполнитель работ по проведению лесопатологического обследования:

Бровкин В.Н. инженер - лесопатолог 2 категории  
ГАУ ВО "Владлесхоз"

  
подпись

Дата составления: 04.10.2017.

телефон: 89308377087

**Ведомость перечета деревьев назначенных в рубку****ВРЕМЕННАЯ ПРОБНАЯ ПЛОЩАДЬ №1**

Субъект РФ Владимирская область  
 Лесничество (лесопарк) Селивановское лесничество  
 Участковое лесничество Чаадаевское  
 Квартал 142 Выдел 15 Площадь, га 1,9  
 Номер очага вредных организмов: \_\_\_\_\_ Размер пробной площади, га 1,9  
 Таксационная характеристика:  
 Тип леса: ЗЛРТ Состав: 10Б+С Возраст, лет: 65 Бонитет: 1  
 Полнота: 0,59 Запас на га: 187 Возобновление нет

Время и причина ослабления насаждения:

Устойчивый низовой пожар 4-10 летней давности низкой интенсивности  
 Погодные условия

Тип очага: эпизодический; хронический  
 (подчеркнуть)

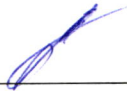
Фаза развития очага вредных организмов: начальная; нарастание численности; собственно вспышка;  
кризис  
 (подчеркнуть)

Состояние насаждения, намечаемые мероприятия:

средневзвешенная величина состояния насаждения: 1,72 - ослабленное;  
 насаждения с нарушенной устойчивостью;  
 назначается проведение санитарной выборочной рубки на площади 1,9 га

Должность: Бровкин В.Н. инженер - лесопатолог 2 категории  
ГАУ ВО "Владлесхоз"

Подпись



Дата проведения обследования: 21.09.2017.

телефон:

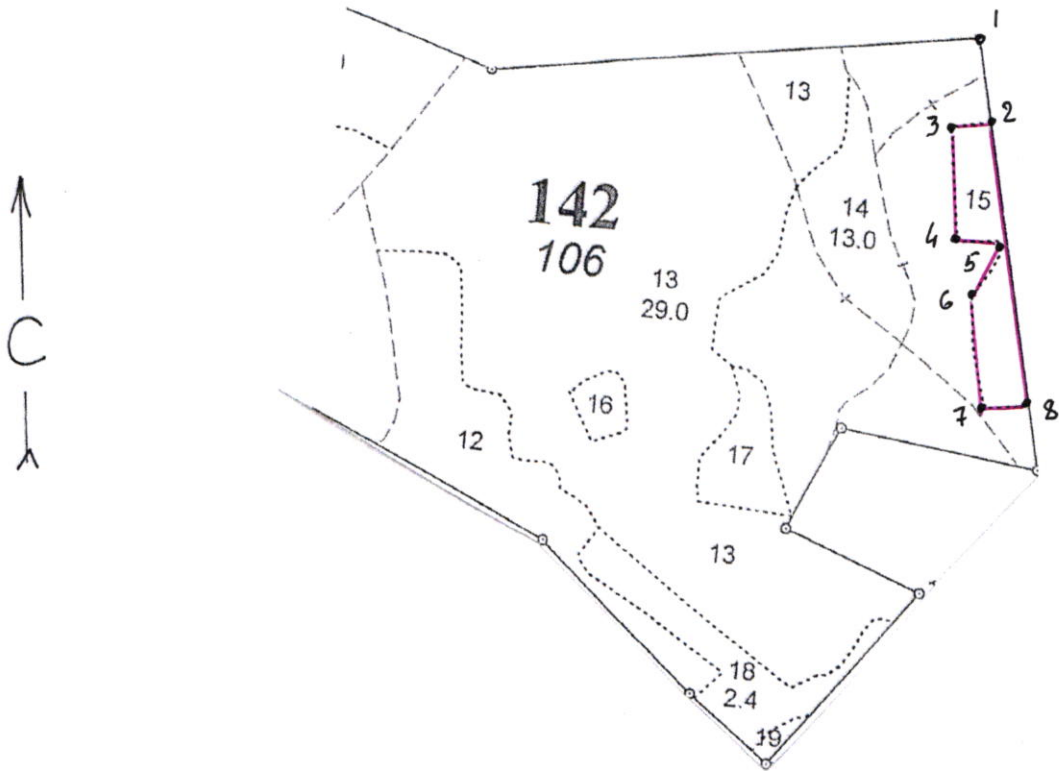
89308377087





Абрис участка

Масштаб 1:10 000



№ выдела	Ленты (круговой площадки) перечета				
	№ ленты (площадки)	Длина, м	Ширина, м	Радиус, м	Площадь, га
15	сплошной перечет				1,9

№ точек	Координаты	Румбы линий	Длина, м
1-2	N55° 36.083'; E 41° 58.000'	ЮВ: 20	108
2-3	N55° 36.040'; E 41° 57.957'	ЮЗ: 85	50
3-4	N55° 36.023'; E 41° 57.903'	ЮВ: 18	154
4-5	N55° 35.946'; E 41° 57.917'	ЮВ: 90	51
5-6	N55° 35.946'; E 41° 57.971'	ЮЗ: 46	70
6-7	N55° 35.911'; E 41° 57.929'	ЮВ: 20	145
7-8	N55° 35.831'; E 41° 57.951'	СЗ: 85	62
8-2	N55° 35.837'; E 41° 58.012'	СЗ: 20	374

Условные обозначения: граница обследованного участка - —

Исполнитель работ по проведению лесопатологического обследования:

Бровкин В.Н. инженер - лесопатолог 2 категории  
"Владлесхоз"

ГАУ ВО

подпись

  
подпись

Дата составления документа: 04.10.2017

телефон:

89308377087