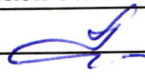


УТВЕРЖДАЮ:

Должность Заместитель директора департамента лесного хозяйства
администрации Владимирской области
Ф.И.О. С.В. Артемьева
Дата 18.10.17 

АКТ ЛЕСОПАТОЛОГИЧЕСКОГО ОБСЛЕДОВАНИЯ № 464

лесных насаждений ГКУ ВО "Селивановское лесничество" (лесничество, лесопарк)
Владимирская область (Субъект Российской Федерации)

Способ лесопатологического обследования:

1. Визуальный
2. Инструментальный

Место проведения:

Участковое лесничество	Урочище	Квартал	Выдел	Площадь, га
1	2	3	4	5
Чаадаевское		143	1	10,0

Лесопатологическое обследование проведено на общей площади: 10,0 га

2. Инструментальное обследование лесного участка.

2.1. Фактическая таксационная характеристика лесного насаждения соответствует (не соответствует) таксационному описанию.

Причины несоответствия: _____
нужное подчеркнуть

Ведомость лесных участков с выявленными несоответствиями таксационным описаниям приведена в приложении 1 к Акту.

2.2. Состояние насаждений: _____ с нарушенной устойчивостью
 _____ с утраченной устойчивостью

причины повреждения:

Погодные условия 820

В том числе:

Заселено (отработано) стволовыми вредителями:

Вид вредителя	Порода	Встречаемость (% заселённых деревьев)	Степень заселения (слабая, средняя, сильная)
1	2	3	4

Повреждено огнем:

Вид пожара	Порода	Состояние корневых лап		Состояние корневой шейки		Подсушивание луба	
		Процент поврежденных огнем корней	% деревьев с данном повреждением	ожог корневой шейки по окружности (1/4, 2/4, 3/4, более 3/4)	% деревьев с данным повреждением	по окружности (1/4, 2/4, 3/4, более 3/4)	% деревьев с данном повреждением
1	2	3	4	5	6	7	8

Поражено болезнями:

Вид болезни	Порода	Встречаемость (% пораженных деревьев)	Степень поражения лесного насаждения (слабая, средняя, сильная)
1	2	3	4

2.3. Выборке подлежит: 13,4 % деревьев

в том числе:

ослабленных _____ % деревьев (причины назначения) _____

сильно ослабленных _____ % деревьев (причины назначения) _____

усыхающих _____ % деревьев (причины назначения) _____

свежего сухостоя 13,4 % деревьев

старого сухостоя _____ % деревьев

свежего ветровала _____ % деревьев

свежего бурелома _____ % деревьев

старого ветровала _____ % деревьев

старого бурелома _____ % деревьев

Аварийных _____ % деревьев

2.4. Полнота лесного насаждения после уборки деревьев, подлежащих рубке, составит: 0,40

Критическая полнота для данной категории лесных насаждений составляет: _____ не лимитируется

Заклучение

С целью предотвращения негативных процессов или снижения ущерба от их воздействия назначено:

Участковое лесничество	Урочище (дача)	Квартал	Выдел	Площадь выдела, га	Вид мероприятия	Площадь мероприятия га	Порода	Запас на выдел, м3	Крайние сроки проведения
Чаадаевское		143	1	10,0	СРВ	10,0	Сосна	337	2017-2018 г.

Ведомость перечета деревьев назначенных в рубку и абрис лесного участка прилагаются (приложение 2 и 3 к Акту)

Меры по обеспечению возобновления: _____ не требуются

Мероприятия, необходимые для предупреждения повреждения или поражения смежных насаждений:

Сбор порубочных остатков с последующим сжиганием в не пожароопасный период _____

Своевременная вывозка заготовленной древесины _____

Осуществление надзора за состоянием насаждения. _____

Год образования старого сухостоя _____

Основная причина повреждения древесины: 820

Дата проведения обследований 21.09.2017

Исполнитель работ по проведению лесопатологического обследования:

Бровкин В.Н. инженер - лесопатолог 2 категории
ГАУ ВО "Владлесхоз"



подпись

Результаты проведения лесопатологического обследования лесных насаждений за сентябрь 2017 г.

Субъект Российской Федерации

Владимирская область

Лесничество (лесопарк)

ГКУ ВО "Селивановское лесничество"

Участковое лесничество:

Чадаевское

Урочище (лесная дача)

Номер квартала	Номер выдела	Площадь выдела, га	Целевое назначение лесов	Категория защитности	Номер лесопатологического выдела	Площадь лесопатол. выдела, га	Таксационная характеристика лесного насаждения									Число деревьев на пробе, шт.	Распределение деревьев по категориям состояния, % от запаса											Назначенные мероприятия																		
							состав	порода	возраст	средняя высота, м	средний диаметр, см	тип леса	полнота	бонитет	Запас, м ³ /га		без признаков ослабления	ослабленные	сильно ослабленные	усыхающие	свежий сухой	старый сухой	свежий бурелом	старый бурелом	свежий ветровал	старый ветровал	аварийные деревья	Признаки повреждения деревьев(код)***	Доля повреждённых деревьев, %	Причина ослабления, повреждения.**	Подлежит рубке, %	Вид	Площадь, га													
1	2	3	4	5	6	7	8	9	10	11	12	13	14	15	16	17	18	19	20	21	22	23	24	25	26	27	28	29	30	31	32	33	34													
143	1	10,0	Защитные	Лесопарковые е зоны ОЗУ			10	С	80	24	26	3М	0,56	1	251	337	74,8	11,8																	104; 123	13,1	820	13,4	СРВ	10,0						
Итого по насаждению:																337	74,8	11,8					13,4														13,1		13,4							

Примечание – Показатели, не соответствующие таксационному описанию отмечаются «*»

**Причина ослабления, повреждения:

820 - Погодные условия

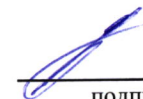
***Признаки повреждения деревьев:

104 - Усыхание >3/4 ветвей в кроне свежее

123 - Усыхание вершины свежее более 2/3 длины кроны

Исполнитель работ по проведению лесопатологического обследования:

Бровкин В.Н. инженер - лесопатолог 2 категории
ГАУ ВО "Владлесхоз"



подпись

Дата составления: 04.10.2017

телефон: 89308377087

Ведомость перечета деревьев назначенных в рубку**ВРЕМЕННАЯ ПРОБНАЯ ПЛОЩАДЬ №1**

Субъект РФ Владимирская область
 Лесничество (лесопарк) ГКУ ВО "Селивановское лесничество"
 Участковое лесничество Чаадаевское
 Квартал 143 Выдел 1 Площадь, га 10,0
 Номер очага вредных организмов: _____ Размер пробной площади, га 1,08
 Таксационная характеристика:
 Тип леса: ЗМ Состав: 10С Возраст, лет: 80 Бонитет: 1
 Полнота: 0,56 Запас на га: 251 Возобновление нет

Время и причина ослабления насаждения:

Погодные условия

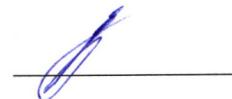
Тип очага: эпизодический; хронический
(подчеркнуть)

Фаза развития очага вредных организмов: начальная; нарастание численности; собственно вспышка;
кризис
(подчеркнуть)

Состояние насаждения, намечаемые мероприятия:
 средневзвешенная величина состояния насаждения: 1,64 - ослабленное;
 насаждения с нарушенной устойчивостью;
 назначается проведение санитарной выборочной рубки на площади 10 га.

Должность: Бровкин В.Н. инженер - лесопатолог 2 категории
ГАУ ВО "Владлесхоз"

Подпись

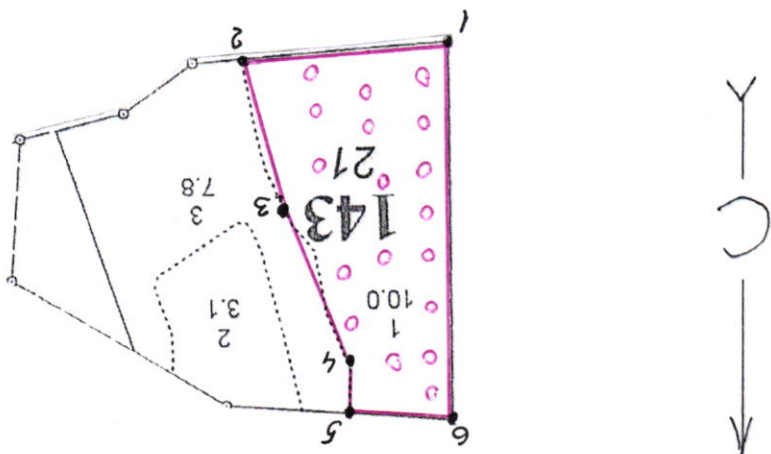


Дата проведения обследования: 21.09.2017.

телефон: 89308377087

Абрис участка

Масштаб 1:10 000



№ выдела	Ленты (круговой площади) перечета			
	№ ленты (площадки)	Длина, м	Ширина, м	Радиус, м
1	1-18			13,82
				1,08
				1,08

№ точек	Координаты	Румбы линий	Длина, м
1-2	N55 35.768 E41 58.135	ЮВ: 79	271
2-3	N55 35.769 E41 58.393	СЗ: 21	195
3-4	N55 35.873 E41 58.361	СЗ: 34	222
4-5	N55 35.983 E41 58.278	СЗ: 10	58
5-6	N55 36.014 E41 58.279	ЮЗ: 79	117
6-1	N55 36.014 E41 58.167	ЮВ: 7	456

Условные обозначения: — граница обследованного участка - круговые площадки постоянного радиуса

Исполнитель работ по проведению лесоптологического обследования:

Бровкин В.Н. инженер - лесопатолог 2 категории
ТАУ ВО

подпись

подпись

89308377087

телефон:

Дата составления документа: 04.10.2017