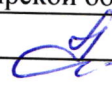


УТВЕРЖДАЮ:

Должность Заместитель директора департамента лесного хозяйства
Ф.И.О. администрации Владимирской области
С.В. Артемьева
Дата 18.10.17 

АКТ ЛЕСОПАТОЛОГИЧЕСКОГО ОБСЛЕДОВАНИЯ № 768

лесных насаждений Селивановское лесничество (лесничество, лесопарк)
Владимирская область (Субъект Российской Федерации)

Способ лесопатологического обследования:

1. Визуальный
2. Инструментальный

Место проведения:

Участковое лесничество	Урочище	Квартал	Выдел	Площадь, га
1	2	3	4	5
Чаадаевское		42	32	1,6

Лесопатологическое обследование проведено на общей площади: 1,6 га

2. Инструментальное обследование лесного участка.

2.1. Фактическая таксационная характеристика лесного насаждения соответствует (не соответствует) таксационному описанию.

Причины несоответствия: _____
нужное подчеркнуть

Ведомость лесных участков с выявленными несоответствиями таксационным описаниям приведена в приложении 1 к Акту.

2.2. Состояние насаждений: _____ с нарушенной устойчивостью
 _____ с утраченной устойчивостью

причины повреждения:

Повреждено (заселено или отработано) короедом-типографом _____ 343

В том числе:

Заселено (отработано) стволовыми вредителями:

Вид вредителя	Порода	Встречаемость (% заселённых деревьев)	Степень заселения (слабая, средняя, сильная)
1	2	3	4
короед-типограф	Е	отработано 19,7	

Повреждено огнем:

Вид пожара	Порода	Состояние корневых лап		Состояние корневой шейки		Подсушивание луба	
		Процент поврежденных огнем корней	% деревьев с данном повреждением	ожог корневой шейки по окружности (1/4, 2/4, 3/4, более 3/4)	% деревьев с данным повреждением	по окружности (1/4, 2/4, 3/4, более 3/4)	% деревьев с данном повреждением
1	2	3	4	5	6	7	8

Поражено болезнями:

Вид болезни	Порода	Встречаемость (% пораженных деревьев)	Степень поражения лесного насаждения (слабая, средняя, сильная)
1	2	3	4

2.3. Выборке подлежит: 19,7 % деревьев

в том числе:

ослабленных _____ % деревьев (причины назначения) _____

сильно ослабленных _____ % деревьев (причины назначения) _____

усыхающих _____ % деревьев (причины назначения) _____

свежего сухостоя _____ % деревьев

старого сухостоя 19,7 % деревьев

свежего ветровала _____ % деревьев

свежего бурелома _____ % деревьев

старого ветровала _____ % деревьев

старого бурелома _____ % деревьев

Аварийных _____ % деревьев

2.4. Полнота лесного насаждения после уборки деревьев, подлежащих рубке, составит: 0,50

Критическая полнота для данной категории лесных насаждений составляет: 0,5

Заключение

С целью предотвращения негативных процессов или снижения ущерба от их воздействия назначено:

Участковое лесничество	Урочище (дача)	Квартал	Выдел	Площадь выдела, га	Вид мероприятия	Площадь мероприятия га	Порода	Запас на выдел, м3	Крайние сроки проведения
Чаадаевское		42	32	1,6	СРВ	1,6	Ель	94	2017-2018 г.

Ведомость перечета деревьев назначенных в рубку и абрис лесного участка прилагаются (приложение 2 и 3 к Акту)

Меры по обеспечению возобновления: _____

Мероприятия, необходимые для предупреждения повреждения или поражения смежных насаждений:

Сбор порубочных остатков с последующим сжиганием в не пожароопасный период

Своевременная вывозка заготовленной древесины

Осуществление надзора за состоянием насаждения.

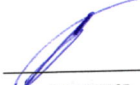
Год образования старого сухостоя _____

Основная причина повреждения древесины: _____

Дата проведения обследований *11.09.2017*

Исполнитель работ по проведению лесопатологического обследования:

Бровкин В.Н. инженер - лесопатолог 2 категории
ГБУ ВО "Владлесхоз"


подпись

ЗАВЕДУЮЩИЙ ОТДЕЛОМ
ОХРАНЫ, ЗАЩИТЫ, НАДЗОРА
И КОНТРОЛЯ
СВ СКАЗАНОВ



Результаты проведения лесопатологического обследования лесных насаждений за сентябрь 2017 г.

Субъект Российской Федерации

Владимирская область

Лесничество (лесопарк)

ГКУ ВО "Селивановское лесничество"

Участковое лесничество:

Чаадаевское

Урочище (лесная дача)

1	2	3	4	5	6	7	Таксационная характеристика лесного насаждения									17	Распределение деревьев по категориям состояния, % от запаса											Назначенные мероприятия																				
							8	9	10	11	12	13	14	15	16		18	19	20	21	22	23	24	25	26	27	28	29	30	31	32	33	34															
42	32	1,6	Защитные	зеленые зоны			5	Е									395		6,3	25,4			19,7												614	32,9	343	19,7										
							1	С									60	8,5	1,6	0,2																												
							2	Б	70	25	28	ЕЗМ	0,63	1	299		180	19,8																														
							2	Ос									114	16,4	2,0																													
Итого по насаждению:																749	44,7	9,9	25,6				19,7														17,4		19,7									

Примечание – Показатели, не соответствующие таксационному описанию отмечаются «*»

**Причина ослабления, повреждения: 343 - Повреждено (заселено или отработано) короедом-типографом

***Признаки повреждения деревьев: 614 - Отработано >3/4 окр. ств. под кроной

Исполнитель работ по проведению лесопатологического обследования:

Бровкин В.Н. инженер - лесопатолог 2 категории
ГАУ ВО "Владлесхоз"

подпись

Дата составления: 04.10.2017

телефон: 89308377087

Ведомость перечета деревьев назначенных в рубку

ВРЕМЕННАЯ ПРОБНАЯ ПЛОЩАДЬ №1

Субъект РФ Владимирская область
 Лесничество (лесопарк) Селивановское лесничество
 Участковое лесничество Чаадаевское
 Квартал 42 Выдел 32 Площадь, га 1,6
 Номер очага вредных организмов: _____ Размер пробной площади, га 1,6
 Таксационная характеристика:
 Тип леса: ЕЗМ Состав: 5Е1С2Б2Ос Возраст, лет: 70 Бонитет: 1
 Полнота: 0,63 Запас на га: 299 Возобновление нет

Время и причина ослабления насаждения:

Повреждено (заселено или отработано) короедом-типографом

Тип очага: эпизодический; хронический
(подчеркнуть)

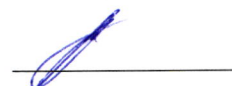
Фаза развития очага вредных организмов: начальная; нарастание численности; собственно вспышка;
кризис
(подчеркнуть)

Состояние насаждения, намечаемые мероприятия:

средневзвешенная величина состояния насаждения: 2,31 - ослабленное;
насаждения с нарушенной устойчивостью;
назначается проведение санитарной выборочной рубки на площади 1,6 га.

Должность: Бровкин В.Н. инженер - лесопатолог 2 категории
ГАУ ВО "Владлесхоз"

Подпись



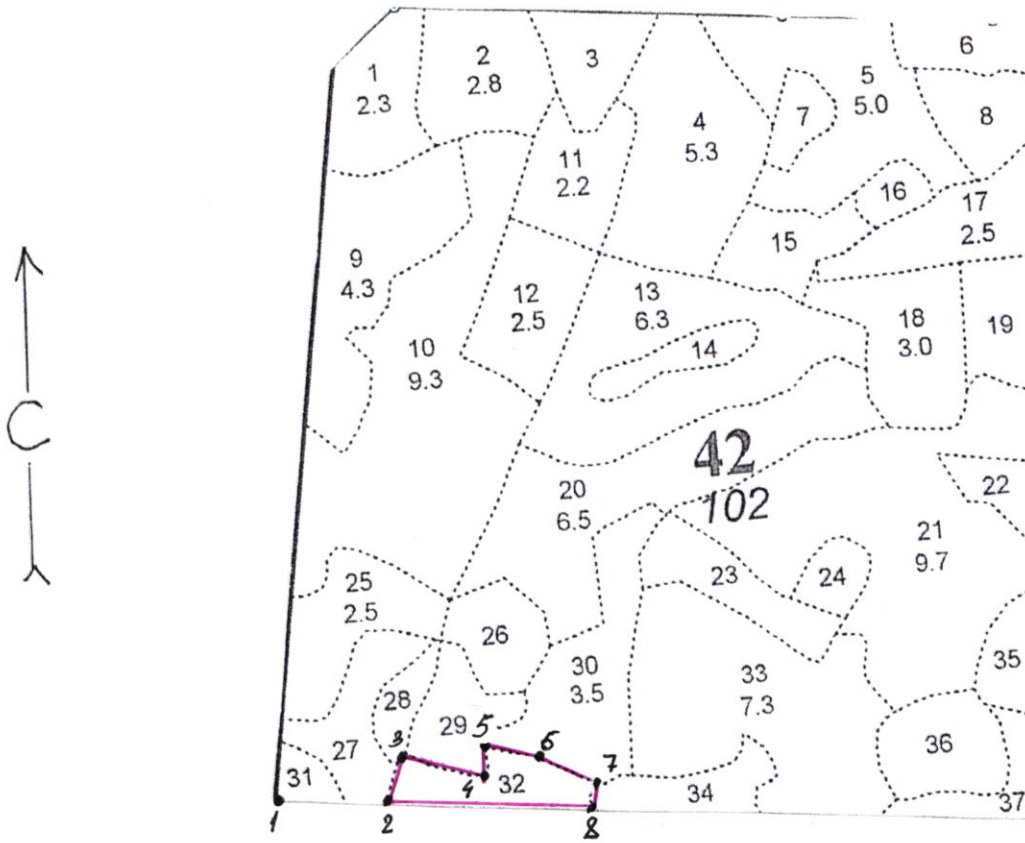
Дата проведения обследования: 21.09.2017.

телефон:

89308377087

Абрис участка

Масштаб 1:10 000



№ выдела	Ленты (круговой площадки) перечета				
	№ ленты (площадки)	Длина, м	Ширина, м	Радиус, м	Площадь, га
32	сплошной пересчет				1,6

№ точек	Координаты	Румбы линий	Длина, м
1-2	N55 47.167 E41 57.589	СВ: 87	147
2-3	N55 47.155 E41 57.728	СВ: 17	74
3-4	N55 47.190 E41 57.761	ЮВ: 77	106
4-5	N55 47.167 E41 57.853	СВ: 1	39
5-6	N55 47.187 E41 57.861	ЮВ: 85	63
6-7	N55 47.178 E41 57.919	ЮВ: 68	91
7-8	N55 47.151 E41 57.992	ЮЗ: 1	34
8-2	N55 47.133 E41 57.985	СЗ: 87	271

Условные обозначения: граница обследованного участка - —

Исполнитель работ по проведению лесопатологического обследования:

Бровкин В.Н. инженер - лесопатолог 2 категории
"Владлесхоз"

ГАУ ВО

подпись


подпись

Дата составления документа: 04.10.2014.

телефон:

89308377087