

УТВЕРЖДАЮ:

Должность Заместитель директора департамента лесного хозяйства
администрации Владимирской области
Ф.И.О. С.В. Артемьева
Дата 18.10.17

АКТ ЛЕСОПАТОЛОГИЧЕСКОГО ОБСЛЕДОВАНИЯ № 762

лесных насаждений Селивановское лесничество (лесничество, лесопарк)
Владимирская область (Субъект Российской Федерации)

Способ лесопатологического обследования:

1. Визуальный
2. Инструментальный

Место проведения:

Участковое лесничество	Урочище	Квартал	Выдел	Площадь, га
1	2	3	4	5
Чаадаевское		42	30	3,5

Лесопатологическое обследование проведено на общей площади: 3,5 га

2. Инструментальное обследование лесного участка.

2.1. Фактическая таксационная характеристика лесного насаждения соответствует (не соответствует) таксационному описанию.

Причины несоответствия: _____
нужное подчеркнуть

Ведомость лесных участков с выявленными несоответствиями таксационным описаниям приведена в приложении 1 к Акту.

2.2. Состояние насаждений: _____ с нарушенной устойчивостью
 _____ с утраченной устойчивостью

причины повреждения:

Повр. (заселено или отработано) стволовыми вредителями 300

Погодные условия 820

В том числе:

Заселено (отработано) стволовыми вредителями:

Вид вредителя	Порода	Встречаемость (% заселённых деревьев)	Степень заселения (слабая, средняя, сильная)
1	2	3	4
стволовые вредители	Е	отработано 12,4	

Повреждено огнем:

Вид пожара	Порода	Состояние корневых лап		Состояние корневой шейки		Подсушивание луба	
		Процент поврежденных огнем корней	% деревьев с данным повреждением	ожог корневой шейки по окружности (1/4, 2/4, 3/4, более 3/4)	% деревьев с данным повреждением	по окружности (1/4, 2/4, 3/4, более 3/4)	% деревьев с данным повреждением
1	2	3	4	5	6	7	8

Поражено болезнями:

Вид болезни	Порода	Встречаемость (% пораженных деревьев)	Степень поражения лесного насаждения (слабая, средняя, сильная)
1	2	3	4

2.3. Выборке подлежит: 12,9 % деревьев

в том числе:

ослабленных _____ % деревьев (причины назначения) _____

сильно ослабленных _____ % деревьев (причины назначения) _____

усыхающих _____ % деревьев (причины назначения) _____

свежего сухостоя 0,5 % деревьев

старого сухостоя 4,9 % деревьев

свежего ветровала _____ % деревьев

свежего бурелома _____ % деревьев

старого ветровала _____ % деревьев

старого бурелома 7,5 % деревьев

Аварийных _____ % деревьев

2.4. Полнота лесного насаждения после уборки деревьев, подлежащих рубке, составит: 0,50

Критическая полнота для данной категории лесных насаждений составляет: 0,5

Заключение

С целью предотвращения негативных процессов или снижения ущерба от их воздействия назначено:

Участковое лесничество	Урочище (дача)	Квартал	Выдел	Площадь выдела, га	Вид мероприятия	Площадь мероприятия га	Порода	Запас на выдел, м3	Крайние сроки проведения
Чаадаевское		42	30	3,5	СРВ	3,5	Ель	97	2017-2018 г.

Ведомость перечета деревьев назначенных в рубку и абрис лесного участка прилагаются (приложение 2 и 3 к Акту)

Меры по обеспечению возобновления: _____ не требуются

Мероприятия, необходимые для предупреждения повреждения или поражения смежных насаждений:

Сбор порубочных остатков с последующим сжиганием в не пожароопасный период

Своевременная вывозка заготовленной древесины

Осуществление надзора за состоянием насаждения.

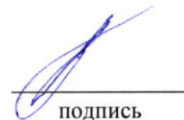
Год образования старого сухостоя _____

Основная причина повреждения древесины: 300; 820

Дата проведения обследований 11.09.2017

Исполнитель работ по проведению лесопатологического обследования:

Бровкин В.Н. инженер - лесопатолог 2 категории
ГАУ ВО "Владлесхоз"


подпись

ЗАВЕДУЮЩИЙ ОТДЕЛОМ
ОХРАНЫ, ЗАЩИТЫ И НАДЗОРА
И КОНТРОЛЯ
С.В. САХАНОВ

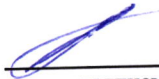


**Причина ослабления, повреждения: 300 - Повр. (заселено или отработано) стволовыми вредителями
820 - Погодные условия

***Признаки повреждения деревьев: 614 - Отработано >3/4 окр. ств. под кроной
218 - Слом ствола под кроной прошлых лет
104 - Усыхание >3/4 ветвей в кроне свежее
123 - Усыхание вершины свежее более 2/3 длины кроны

Исполнитель работ по проведению лесопатологического обследования:

Бровкин В.Н. инженер - лесопатолог 2 категории
ГАУ ВО "Владлесхоз"



подпись

Дата составления: 04.10.2017.

телефон: 89308377087

Ведомость перечета деревьев назначенных в рубку**ВРЕМЕННАЯ ПРОБНАЯ ПЛОЩАДЬ №1**

Субъект РФ Владимирская область
 Лесничество (лесопарк) Селивановское
 Участковое лесничество Чаадаевское
 Квартал 42 Выдел 30 Площадь, га 3,5
 Номер очага вредных организмов: _____ Размер пробной площади, га 1,02
 Таксационная характеристика:
 Тип леса: ЕЗМ Состав: 5Е2СЗБ+Ос Возраст, лет: 60 Бонитет: 1
 Полнота: 0,60 Запас на га: 198 Возобновление нет

Время и причина ослабления насаждения:

Повр. (заселено или отработано) стволовыми вредителями
 Погодные условия

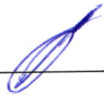
Тип очага: эпизодический; хронический
 (подчеркнуть)

Фаза развития очага вредных организмов: начальная; нарастание численности; собственно вспышка;
кризис
 (подчеркнуть)

Состояние насаждения, намечаемые мероприятия:
 средневзвешенная величина состояния насаждения: 2,43 - ослабленное;
насаждения с нарушенной устойчивостью;
 назначается проведение санитарной выборочной рубки на площади 10 га.

Должность: Бровкин В.Н. инженер - лесопатолог 2 категории
ГАУ ВО "Владлесхоз"

Подпись



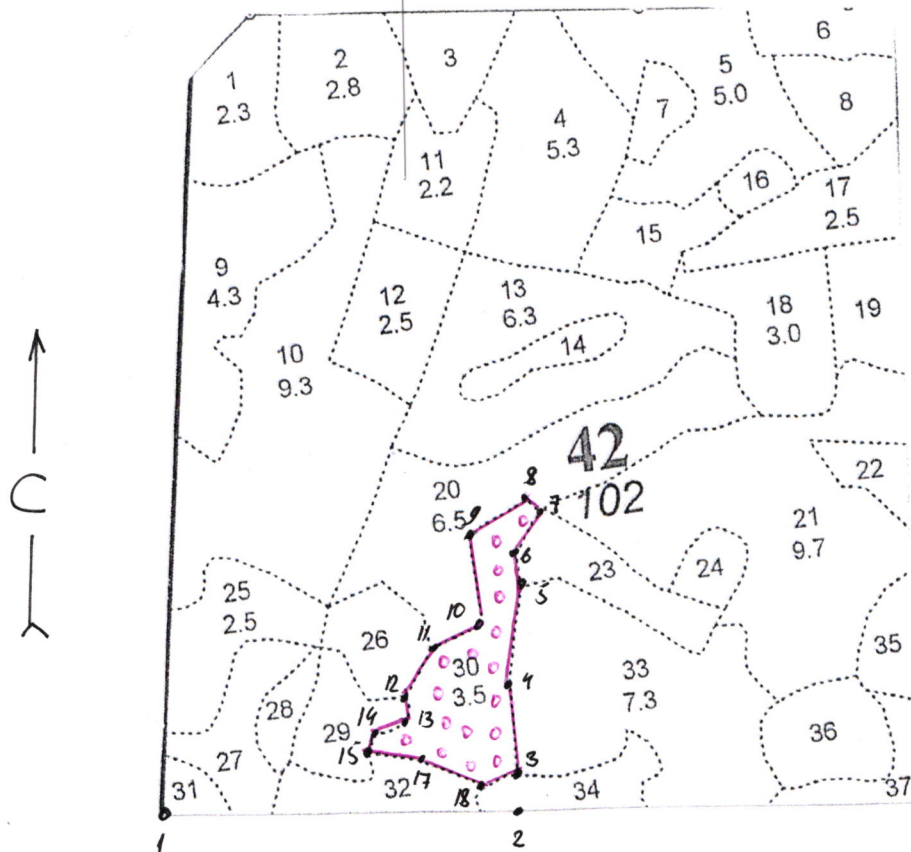
Дата проведения обследования: 21.09.2017.

телефон:

89308377087

Абрис участка

Масштаб 1:10 000



№ выдела	Ленты (круговой площадки) перечета				
	№ ленты (площадки)	Длина, м	Ширина, м	Радиус, м	Площадь, га
30	17			13,82	1,02

№ точек	Координаты	Румбы линий	Длина, м
1-2	N55 47.167 E41 57.590	СВ: 88	461
2-3	N55 47.130 E41 58.027	СВ: 9	50
3-4	N55 47.155 E41 58.043	СЗ: 06	129
4-5	N55 47.224 E41 58.054	СВ: 7	115
5-6	N55 47.284 E41 58.087	СЗ: 11	44
6-7	N55 47.307 E41 58.087	СВ: 30	64
7-8	N55 47.333 E41 58.128	СЗ: 49	25
8-9	N55 47.344 E41 58.113	ЮЗ: 59	76
9-10	N55 47.330 E41 58.045	ЮЗ: 34	17
10-11	N55 47.323 E41 58.033	ЮВ: 9	113
11-12	N55 47.262 E41 58.029	ЮЗ: 64	74
12-13	N55 47.252 E41 57.961	ЮЗ: 26	73
13-14	N55 47.221 E41 57.918	ЮВ: 2	31
14-15	N55 47.204 E41 57.913	ЮЗ: 64	43
15-16	N55 47.198 E41 57.873	ЮЗ: 23	23
16-17	N55 47.188 E41 57.861	ЮВ: 79	98
17-18	N55 47.168 E41 57.949	ЮВ: 66	58

18-3	N55 47.150 E41 57.994	СВ: 66	48
------	-----------------------	--------	----

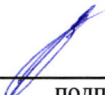
Условные обозначения: граница обследованного участка - — ; круговые площадки постоянного радиуса ○

Исполнитель работ по проведению лесопатологического обследования:

Бровкин В.Н. инженер - лесопатолог 2 категории
"Владлесхоз"

ГАУ ВО

подпись



подпись

Дата составления документа: 04.10.2017.

телефон:

89308377087