

УТВЕРЖДАЮ:

Должность Заместитель директор департамента  
лесного хозяйства  
администрации Владимирской области

Ф.И.О. С.В. Артемьева

Дата 13.10.14

## АКТ ЛЕСОПАТОЛОГИЧЕСКОГО ОБСЛЕДОВАНИЯ № 751

лесных насаждений ГКУ ВО "Вязниковское лесничество" (лесничество, лесопарк)  
Владимирская область (Субъект Российской Федерации)

Способ лесопатологического обследования:

1. Визуальный   
2. Инструментальный

**Место проведения:**

Участковое лесничество	Урочище	Квартал	Выдел	Площадь, га
1	2	3	4	5
Степанцевское		39	1	2,9

Лесопатологическое обследование проведено на общей площади 2,9 га.

**1. Визуальное лесопатологическое обследование.**

Наземное

Дистанционное

1.1. На площади 2,9 га фактическая таксационная характеристика лесного насаждения соответствует (не соответствует) таксационному описанию. нужное подчеркнуть

Причины несоответствия Не выявлены

Список участков с выявленными несоответствиями приведен в приложении 1 к настоящему акту

1.2. Лесные насаждения с нарушенной и утраченной устойчивостью выявлены на площади 2,9 га:

Участковое лесничество	Урочище (дача)	Площадь, га		Причина ослабления (гибели)
		с нарушенной устойчивостью	с утраченной устойчивостью	
Степанцевское		2,9		Смоляной рак, трутовик настоящий
				трутовик осиновый
				ложный

Состояние обследованных лесных насаждений приведено в приложениях 1.1-1.4 к Акту в зависимости от метода проведения ЛПО.

1.3. В обследованных лесных участках прогнозируется:

Прогноз	Площадь, га
Ослабление лесных насаждений	2,9
Усыхание лесных насаждений различной степени	
Развитие очагов вредных организмов	

1.4. Обнаружено загрязнение лесного участка отходами и выбросами:

промышленными   
бытовыми

Вид загрязнения	Размеры загрязнения			Объем, кубм	Площадь загрязнения, га
	длина, м	ширина, м	высота, м		

**ЗАКЛЮЧЕНИЕ**

Оценка текущего санитарного и лесопатологического состояния лесных насаждений, назначенные профилактические мероприятия по защите лесов, агитационные мероприятия:

Средневзвешенная категория состояния насаждений на площади 2,9 га составляет 1,78 -насаждение с нарушенной устойчивостью. Размер текущего отпада не превышает двухкратного размера естественного отпада. С целью предотвращения распространения негативного воздействия на лесные насаждения и снижение ущерба от их воздействия необходимо проведение профилактических биотехнических мероприятий по улучшению среды обитания и размножения насекомоядных птиц (развешивание искусственных гнездовий - 3 шт.)

Дата проведения обследований 5.09.2017 г.

Исполнитель работ по проведению лесопатологического обследования:

Мысин В.А.- мастер леса ОАО "Вязниковский леспромхоз"

  
подпись

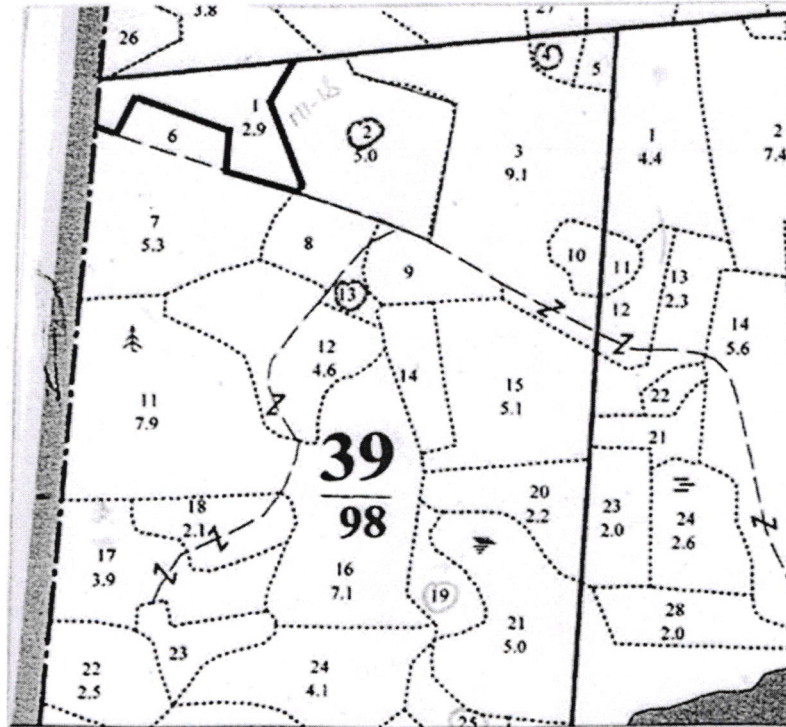
**ЗАВЕДУЮЩИЙ ОТДЕЛОМ  
ОХРАНЫ, ЗАЩИТЫ НАДЗОРА  
И КОНТРОЛЯ  
СВ САЗАНОВ**

*Мысин В.А.*



Абрис участка

Масштаб 1:10 000



№ выдела	Ленты (круговой площадки) перечета				
	№ ленты	Длина, м	Ширина, м	Радиус, м	Площадь, га
1					

№ точек	Координаты	Румбы линий	Длина, м

Условные обозначения:      Граница обследованного участка -

Исполнитель работ по проведению лесопатологического обследования:

Мастер леса ОАО "Вязниковский ЛПХ"

Мысин В.А.

подпись

подпись

Дата составления документа:

27.09.2017 г.

телефон:

84923320328