

УТВЕРЖДАЮ:

Должность Заместитель директора департамента
лесного хозяйства
администрации Владимирской области

Ф.И.О. С.В. Артемьева

Дата 13.10.17

АКТ ЛЕСОПАТОЛОГИЧЕСКОГО ОБСЛЕДОВАНИЯ № 748

лесных насаждений ГКУ ВО "Вязниковское лесничество" (лесничество, лесопарк)
Владимирская область (Субъект Российской Федерации)

Способ лесопатологического обследования:

1. Визуальный
2. Инструментальный

Место проведения:

Участковое лесничество	Урочище	Квартал	Выдел	Площадь, га
1	2	3	4	5
Степанцевское		39	16	7,1

Лесопатологическое обследование проведено на общей площади 7,1 га.

1. Визуальное лесопатологическое обследование.

Наземное

Дистанционное

1.1. На площади 7,1 га фактическая таксационная характеристика лесного насаждения соответствует (не соответствует) таксационному описанию. нужное подчеркнуть

Причины несоответствия Не выявлены

Список участков с выявленными несоответствиями приведен в приложении 1 к настоящему акту

1.2. Лесные насаждения с нарушенной и утраченной устойчивостью выявлены на площади 7,1 га:

Участковое лесничество	Урочище (дача)	Площадь, га		Причина ослабления (гибели)
		с нарушенной устойчивостью	с утраченной устойчивостью	
Степанцевское		7,1		Стволовые гнили,
				смоляной рак

Состояние обследованных лесных насаждений приведено в приложениях 1.1-1.4 к Акту в зависимости от метода проведения ЛПО.

1.3. В обследованных лесных участках прогнозируется:

Прогноз	Площадь, га
Ослабление лесных насаждений	7,1
Усыхание лесных насаждений различной степени	
Развитие очагов вредных организмов	

1.4. Обнаружено загрязнение лесного участка отходами и выбросами:

промышленными
бытовыми

Вид загрязнения	Размеры загрязнения			Объем, кубм	Площадь загрязнения, га
	длина, м	ширина, м	высота, м		

ЗАКЛЮЧЕНИЕ

Оценка текущего санитарного и лесопатологического состояния лесных насаждений, назначенные профилактические мероприятия по защите лесов, агитационные мероприятия:

Средневзвешенная категория состояния насаждений на площади 7,1 га составляет 1,7 -насаждение с нарушенной устойчивостью. Размер текущего отпада не превышает двукратного размера естественного. Для предотвращения ухудшения санитарного состояния насаждения требуется проведение профилактических биотехнических мероприятий по охране местообитаний насекомых энтомофагов (огораживание муравейников - 1 шт.)

Дата обследований: 5.09.2017 г.

Исполнитель работ по проведению лесопатологического обследования:

Мысин В.А. - мастер леса ОАО "Вязниковский леспромхоз"

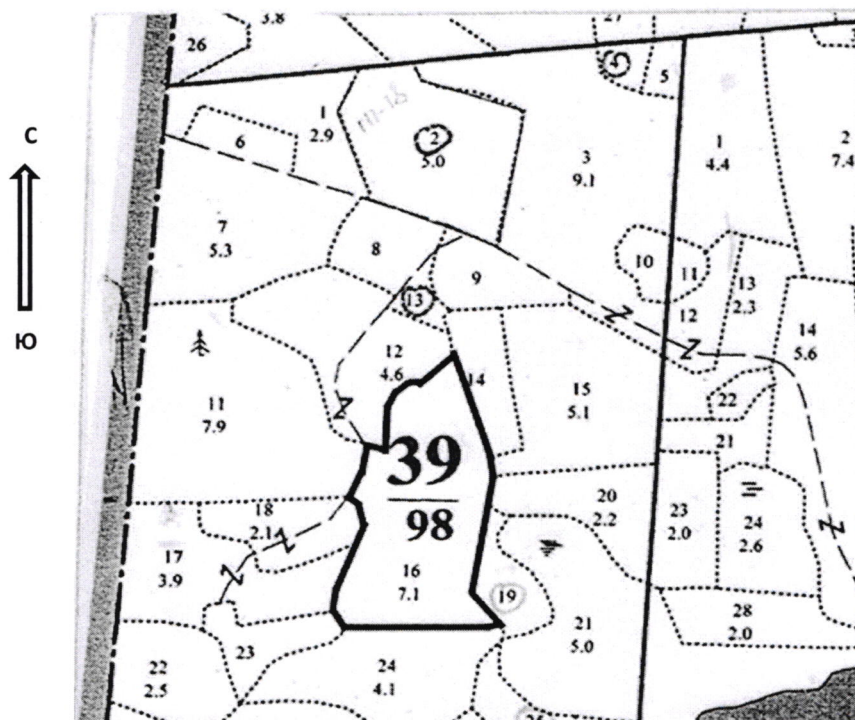

подпись

**ЗАВЕДУЮЩИЙ СЛУЖБЫ
ОХРАНЫ, ЗАЩИТЫ, НАБЛЮДЕНИЯ
И КОНТРОЛЯ
СВ. САЗАНОВ**



Абрис участка

Масштаб 1:10 000



№ выдела	Ленты (круговой площадки) перечеа				
	№ ленты	Длина, м	Ширина, м	Радиус, м	Площадь, га
12					

№ точек	Координаты	Румбы линий	Длина, м

Условные обозначения: Граница обследованного участка -

Исполнитель работ по проведению лесопатологического обследования:

Мастер леса ОАО "Вязниковский ЛПХ" Мысин В.А.

подпись

подпись

Дата составления документа: 27.09.2017

телефон:

84923320328