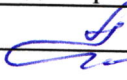


УТВЕРЖДАЮ:

Должность Заместитель директора департамента лесного
хозяйства администрации Владимирской области
Ф.И.О. С.В.Артемьева
Дата 17.10.17 

АКТ ЛЕСОПАТОЛОГИЧЕСКОГО ОБСЛЕДОВАНИЯ № 746

лесных насаждений ГКУ ВО "Суздальское лесничество" (лесничество, лесопарк)
Владимирская область (Субъект Российской Федерации)

Способ лесопатологического обследования:

1. Визуальный
2. Инструментальный

Место проведения:

Участковое лесничество	Урочище	Квартал	Выдел	Площадь, га
1	2	3	4	5
Торчинское		405	6	1,5

Лесопатологическое обследование проведено на общей площади: 1,5 га

2. Инструментальное обследование лесного участка.

2.1. Фактическая таксационная характеристика лесного насаждения соответствует (не соответствует) таксационному описанию.
 Причины несоответствия: _____
нужное подчеркнуть

Ведомость лесных участков с выявленными несоответствиями таксационным описаниям приведена в приложении 1 к Акту.

2.2. Состояние насаждений: _____ с нарушенной устойчивостью
 _____ с утраченной устойчивостью

причины повреждения:

Погодные условия	820
Гнили корневые	465
Внутривидовая конкуренция	630
Гнили стволовые	350
Повр. (заселено или отработано) стволовыми вредителями	300

В том числе:

Заселено (отработано) стволовыми вредителями:

Вид вредителя	Порода	Встречаемость (% заселённых деревьев)	Степень заселения (слабая, средняя, сильная)
1	2	3	4
стволовые вредители	С	отраб. 7,7	
стволовые вредители	Б	отраб. 1,3	
стволовые вредители	Е	отраб. 0,4	

Повреждено огнем:

Вид пожара	Порода	Состояние корневых лап		Состояние корневой шейки		Подсушивание луба	
		Процент поврежденных огнем корней	% деревьев с данным повреждением	ожог корневой шейки по окружности (1/4, 2/4, 3/4, более 3/4)	% деревьев с данным повреждением	по окружности (1/4, 2/4, 3/4, более 3/4)	% деревьев с данным повреждением
1	2	3	4	5	6	7	

Поражено болезнями:

Вид болезни	Порода	Встречаемость (% пораженных деревьев)	Степень поражения лесного насаждения (слабая, средняя, сильная)
1	2	3	4
Гнили корневые	С	2,3	
Гнили стволовые	Б	0,2	
Гнили стволовые	ОС	2,0	

2.3. Выборке подлежит: 12,5 % деревьев (по запасу)

в том числе:

ослабленных	_____ % деревьев (по запасу)	(причины назначения) _____	
сильно ослабленных	_____ % деревьев (по запасу)	(причины назначения) _____	
усыхающих	<u>2,5</u> % деревьев (по запасу)	(причины назначения) _____	<u>630,350</u>
свежего сухостоя	_____ % деревьев (по запасу)		
старого сухостоя	<u>2,5</u> % деревьев (по запасу)		
свежего ветровала	_____ % деревьев (по запасу)		
свежего бурелома	_____ % деревьев (по запасу)		
старого ветровала	<u>7,4</u> % деревьев (по запасу)		
старого бурелома	<u>0,1</u> % деревьев (по запасу)		
Аварийных	_____ % деревьев (по запасу)		

2.4. Полнота лесного насаждения после уборки деревьев, подлежащих рубке, составит: _____ 0,60

Критическая полнота для данной категории лесных насаждений составляет: _____ 0,3

Заключение

С целью предотвращения негативных процессов или снижения ущерба от их воздействия назначено:

Участковое лесничество	Урочище (дача)	Квартал	Выдел	Площадь выдела, га	Вид мероприятия	Площадь мероприятия га	Порода	Запас на выдел, м3	Крайние сроки проведения
Торчинское		405	6	1,5	ВСП	1,5	Сосна	66	2018 г.

Ведомость перечета деревьев назначенных в рубку и абрис лесного участка прилагаются (приложение 2 и 3 к Акту)

Меры по обеспечению возобновления: _____ не требуются

Мероприятия, необходимые для предупреждения повреждения или поражения смежных насаждений:

Сбор порубочных остатков с последующим сжиганием в не пожароопасный период

Своевременная вывозка заготовленной древесины

Осуществление надзора за состоянием насаждения.


Год образования старого сухостоя 2015-2016 г.

Основная причина повреждения древесины: Воздействие сильных ветров прошлых лет, внутривидовая конкуренция, стволовые и корневые гнили.

Дата проведения обследований

Исполнитель работ по проведению лесопатологического обследования:

В.А.Парфенов инженер-лесопатолог 1 категории
ГАУ ВО "Владлесхоз"



подпись

Результаты проведения лесопатологического обследования лесных насаждений за июль 2017 г.

Субъект Российской Федерации

Владимирская область

Лесничество (лесопарк)

ГКУ ВО "Суздальское лесничество"

Участковое лесничество:

Торчинское

Урочище (лесная дача)

1	2	3	4	5	6	7	Таксационная характеристика лесного насаждения									17	Распределение деревьев по категориям состояния, % от запаса											29	30	31	Назначенные мероприятия					
							8	9	10	11	12	13	14	15	16		18	19	20	21	22	23	24	25	26	27	28				32	33	34			
405	6	1,5	Защитные	Запретные полосы вдоль рек			10	С								531	50,4	20,2	8,1	1,1		2,3			0,1			5,3			206; 218; 832; 613; 102	13,6	820; 465; 300; 630	8,8	ВСП	1,5
							+	Б		75	26	30	Ч;В3	0,7	1	350	55	2,2	1,0	0,4		0,2					1,1		206; 832	29,1	820; 350	1,3				
							+	ОС								27		0,5	1,6	1,4							0,6		832; 801; 206	44,4	350; 820; 358	2,0				
							+	Е								82	1,9	1,1	0,1								0,4		206	6,1	820	0,4				
Итого по насаждению:							695	54,5	22,8	10,2	2,5						2,5							0,1			7,4			15,1		12,5				

Примечание – Показатели, не соответствующие таксационному описанию отмечаются «*»

**Причина ослабления, повреждения: 820 - Погодные условия


- 465 - Гнили корневые
- 630 - Внутривидовая конкуренция
- 350 - Гнили стволовые
- 300 - Повр. (заселено или отработано) стволовыми вредителями
- 358 - Трутовик ложный осиновый

***Признаки повреждения деревьев:

- 206 - Обрыв корней (вывал) прошлых лет
- 218 - Слом ствола под кроной прошлых лет
- 832 - Наличие гнили
- 613 - Отработано <3/4 окр. ств. под кроной
- 102 - Усыхание от 1/4 до 1/2 ветвей в кроне свежее
- 801 - Наличие плодовых тел на стволе

Исполнитель работ по проведению лесопатологического обследования:

В.А.Парфенов инженер-лесопатолог 1 категории
ГАУ ВО "Владлесхоз"



Дата составления документа: 2.10.2017г.

Ведомость перечета деревьев назначенных в рубку

ВРЕМЕННАЯ ПРОБНАЯ ПЛОЩАДЬ №1

Субъект РФ Владимирская область
 Лесничество (лесопарк) ГКУ ВО "Суздальское лесничество"
 Участковое лесничество Торчинское
 Квартал 405 Выдел 6 Площадь, га 1,5
 Номер очага вредных организмов: _____ Размер пробной площади, га 1,5
 Таксационная характеристика:
 Тип леса: Ч;ВЗ Состав: 10С+Б+ОС+Е Возраст, лет: 75 Бонитет: 1
 Полнота: 0,70 Запас на га: 350 Возобновление нет


Время и причина ослабления насаждения:

Погодные условия
 Гнили корневые
 Внутривидовая конкуренция
 Гнили стволовые
 Повр. (заселено или отработано) стволовыми вредителями

Тип очага: эпизодический; хронический
 (подчеркнуть)

Фаза развития очага вредных организмов: начальная; нарастание численности; собственно вспышка;
 кризис
 (подчеркнуть)

Состояние насаждения, намечаемые мероприятия: ослабленное ВСП

Должность: В.А.Парфенов инженер-лесопатолог I категории Подпись 
 ГАУ ВО "Владлесхоз"

Дата составления документа: _____ телефон: 89040394583

ВЕДОМОСТЬ ПЕРЕЧЕТА ДЕРЕВЬЕВ

Порода: **Сосна**

Ступени тол- щины, см	Количество деревьев по категориям состояния, шт.																Всего деревьев по ступеням толщины	
	I	II	III	IV		V		VI			ветровал, бурелом			Аварийные деревья			шт.	в т.ч. подлеж ат рубке, %
				НЗ	З	НЗ	З	НЗ	З	О	НЗ	З	О	НЗ	З	О		
1	2	3	4	5	6	7	8	9	10	11	12	13	14	15	16	17	18	19
8																		
12																		
16	4	5	3							2			2				16	25,0
20	14	11	6	2						6			9				48	35,4
24	31	14	2	4						4			12				67	29,9
28	74	24	7	2						2			7				116	9,5
32	91	27	12	1						4			5				140	7,1
36	42	15	8	1						1			2				69	5,8
40	28	14	4										3				49	6,1
44	9	4	2							1			2				18	16,7
48	2	3	1														6	
52		1	1														2	
56																		
60																		
кол-во деревьев	295	118	46	10						20			42				531	13,6
% от кол-ва деревьев	55,6	22,2*	8,7	1,9						3,8			7,9				100	13,6
запас породы, м ³	263,6	106,2	42,6	5,9						12,0			28,4					46,3
% от запаса породы	57,5	23,2	9,3	1,3						2,6			6,2					10,1
% от запаса насаждения	50,4	20,2	8,1	1,1						2,3			5,4					8,8

Порода: **Береза**

Ступени тол- щины, см	Количество деревьев по категориям состояния, шт.																Всего деревьев по ступеням толщины	
	I	II	III	IV		V		VI			ветровал, бурелом			Аварийные деревья			шт.	в т.ч. подлеж ат рубке, %
				НЗ	З	НЗ	З	НЗ	З	О	НЗ	З	О	НЗ	З	О		
1	2	3	4	5	6	7	8	9	10	11	12	13	14	15	16	17	18	19
8																		
12																		
16	4	1								1			1				7	28,6
20	2	2								2			4				10	60,0
24	10	4	2							1			3				20	20,0
28	5	3	1										2				11	18,2
32	2	1	1										1				5	20,0
36	1												1				2	50,0
40																		
44																		
48																		
52																		
56																		
60																		
кол-во деревьев	24	11	4							4			12				55	29,1
% от кол-ва деревьев	43,7	20,0	7,3							7,3			21,8				100	29,1
запас породы, м ³	11,4	5,2	2,3							1,2			5,8					7,0
% от запаса породы	44,2	20,0	9,0							4,6			22,4					26,9
% от запаса насаждения	2,2	1,0	0,4							0,2			1,1					1,3

Порода: Осина

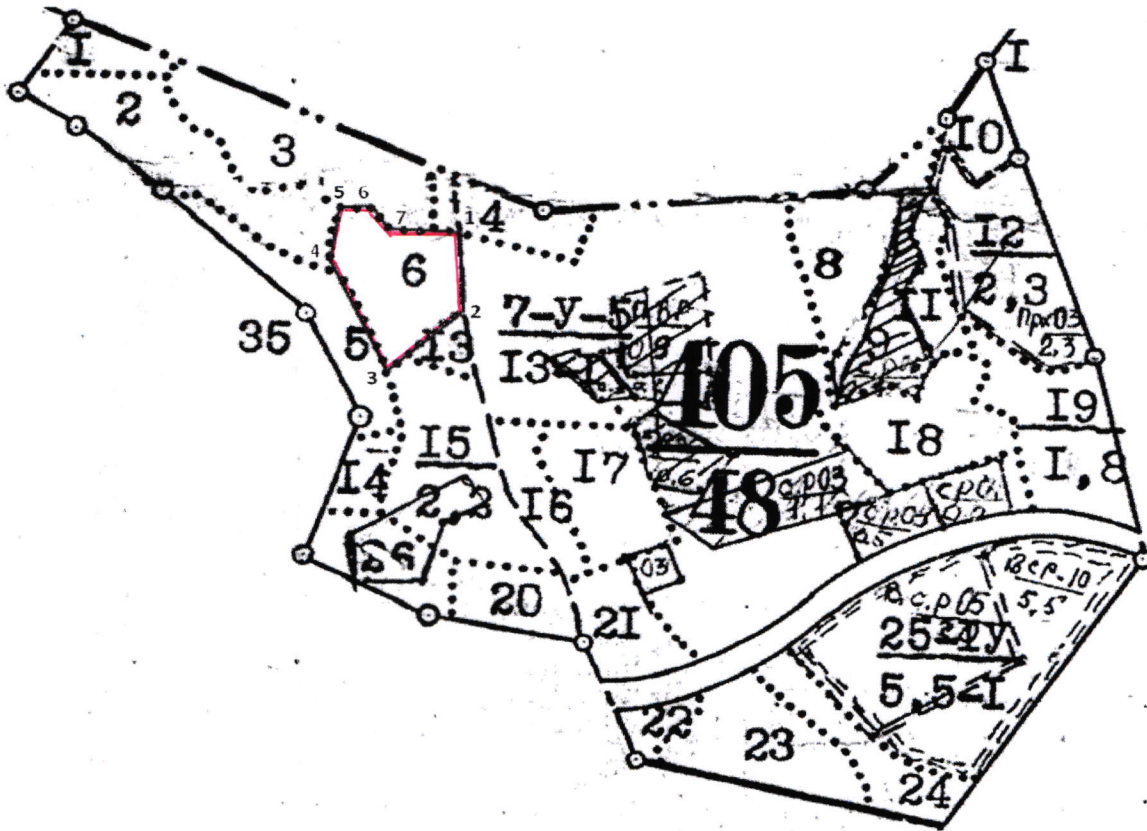
Ступени тол- щины, см	Количество деревьев по категориям состояния, шт.																Всего деревьев по ступеням толщины	
	I	II	III	IV		V		VI			ветровал, бурелом			Аварийные деревья			шт.	в т.ч. подлеж ат рубке, %
				НЗ	З	НЗ	З	НЗ	З	О	НЗ	З	О	НЗ	З	О		
1	2	3	4	5	6	7	8	9	10	11	12	13	14	15	16	17	18	19
8																		
12																		
16																		
20											2						2	100
24		1	2								2						5	40,0
28		2	6	1							1						10	20,0
32		1	2	1							1						5	40,0
36			1	2													3	66,7
40				2													2	100,0
44																		
48																		
52																		
56																		
60																		
кол-во деревьев		4	11	6							6						27	44,4
% от кол-ва деревьев		14,8	40,7	22,2							22,2						100	44,4
запас породы, м ³		2,8	8,4	7,5							3,3							10,7
% от запаса породы		13,0	38,2	34,0							14,9							48,9
% от запаса насаждения		0,5	1,6	1,4							0,6							2,0

Порода: Ель

Ступени тол- щины, см	Количество деревьев по категориям состояния, шт.																Всего деревьев по ступеням толщины	
	I	II	III	IV		V		VI			ветровал, бурелом			Аварийные деревья			шт.	в т.ч. подлеж ат рубке, %
				НЗ	З	НЗ	З	НЗ	З	О	НЗ	З	О	НЗ	З	О		
1	2	3	4	5	6	7	8	9	10	11	12	13	14	15	16	17	18	19
8	18	7	1														26	
12	15	4	2														21	
16	9	2											1				12	8,3
20	4	3											2				9	22,2
24	2	2	1										1				6	16,7
28	2	1															3	
32	1	1											1				3	33,3
36		1															1	
40	1																1	
44																		
48																		
52																		
56																		
60																		
кол-во деревьев	52	21	4										5				82	6,1
% от кол-ва деревьев	63,4	25,6	4,9										6,1				100	6,1
запас породы, м ³	9,9	6,0	0,7										2,3					2,3
% от запаса породы	52,3	31,6	3,7										12,4					12,4
% от запаса насаждения	1,9	1,1	0,1										0,4					0,4

Абрис участка

Масштаб 1:10 000



№ выдела	Ленты (круговой площадки) перечета				
	№ ленты (площадки)	Длина, м	Ширина, м	Радиус, м	Площадь, га
6	сплошной перечет				1,5

№ точек	Координаты	Румбы линий	Длина, м
1-2	56° 31' 57" сш; 40° 27' 01" вд	ЮВ : 4°	100
2-3	56° 31' 54" сш; 40° 27' 02" вд	ЮЗ : 51°	115
3-4	56° 31' 51" сш; 40° 26' 57" вд	ЮЗ : 31°	155
4-5	56° 31' 55" сш; 40° 26' 55" вд	СВ : 6°	80
5-6	56° 31' 58" сш; 40° 26' 55" вд	СВ : 89°	45
6-7	56° 31' 58" сш; 40° 26' 56" вд	ЮВ : 43°	40
7-1	56° 31' 57" сш; 40° 26' 57" вд	ЮВ : 88°	95

Условные обозначения: граница обследованного участка - —

Исполнитель работ по проведению лесопатологического обследования:

В.А.Парфенов инженер-лесопатолог 1 категории
ГАУ ВО "Владлесхоз"

ПОДПИСЬ


ПОДПИСЬ

Дата составления документа:

телефон:

89040394583