

УТВЕРЖДАЮ:

Должность Заместитель директора департамента лесного
хозяйства администрации Владимирской области
Ф.И.О. С.В.Артемова
Дата 11.10.2017

АКТ ЛЕСОПАТОЛОГИЧЕСКОГО ОБСЛЕДОВАНИЯ № 743

лесных насаждений ГКУ ВО "Владимирское лесничество" (лесничество, лесопарк)
Владимирская область (Субъект Российской Федерации)

Способ лесопатологического обследования:

1. Визуальный
2. Инструментальный

Место проведения:

Участковое лесничество	Урочище	Квартал	Выдел	Площадь, га
1	2	3	4	5
Владимирское		27	18	1,1

Лесопатологическое обследование проведено на общей площади: 1,1 га

2. Инструментальное обследование лесного участка.

2.1. Фактическая таксационная характеристика лесного насаждения соответствует (не соответствует) таксационному описанию.
 Причины несоответствия: _____
нужное подчеркнуть

Ведомость лесных участков с выявленными несоответствиями таксационным описаниям приведена в приложении 1 к Акту.

2.2. Состояние насаждений: _____ с нарушенной устойчивостью
 _____ с утраченной устойчивостью

причины повреждения:

Гнили корневые	465
Гнили стволые	350
Воздействие сильных ветров прошлых лет, повлекшие наклон более 10°, изгиб или вывал деревьев	821
Воздействие шквалистых и ураганных ветров прошлых лет, повлекшие слом стволов деревьев	822
Повр. (заселено или отработано) стволовыми вредителями	300

В том числе:

Заселено (отработано) стволовыми вредителями:

Вид вредителя	Порода	Встречаемость (% заселённых деревьев)	Степень заселения (слабая, средняя, сильная)
1	2	3	4
стволые вредители	Е	отработано 79,1	
стволые вредители	Б	отработано 9,6	
стволые вредители	ОС	отработано 6,9	

Повреждено огнем:

Вид пожара	Порода	Состояние корневых лап		Состояние корневой шейки		Подсушивание луба	
		Процент поврежденных огнем корней	% деревьев с данным повреждением	ожог корневой шейки по окружности (1/4, 2/4, 3/4, более 3/4)	% деревьев с данным повреждением	по окружности (1/4, 2/4, 3/4, более 3/4)	% деревьев с данным повреждением
1	2	3	4	5	6	7	8

Поражено болезнями:

Вид болезни	Порода	Встречаемость (% пораженных деревьев)	Степень поражения лесного насаждения (слабая, средняя, сильная)
1	2	3	4
Гнили корневые	Е	83,5	сильная
Гнили стволые	Е	18,6	средняя
Гнили стволые	Б	9,6	
Гнили стволые	ОС	6,9	

2.3. Выборке подлежит: 100,0 % деревьев (по запасу)

в том числе:

ослабленных	<u> </u>	% деревьев (по запасу)	(причины назначения)	<u> </u>
сильно ослабленных	<u> </u>	% деревьев (по запасу)	(причины назначения)	<u> </u>
усыхающих	<u>2,1</u>	% деревьев (по запасу)	(причины назначения)	<u>465,350</u>
свежего сухостоя	<u>2,3</u>	% деревьев (по запасу)		
старого сухостоя	<u>64,0</u>	% деревьев (по запасу)		
свежего ветровала	<u> </u>	% деревьев (по запасу)		
свежего бурелома	<u> </u>	% деревьев (по запасу)		
старого ветровала	<u>27,2</u>	% деревьев (по запасу)		
старого бурелома	<u>4,4</u>	% деревьев (по запасу)		
Аварийных	<u> </u>	% деревьев (по запасу)		

2.4. Полнота лесного насаждения после уборки деревьев, подлежащих рубке, составит: 0

Критическая полнота для данной категории лесных насаждений составляет: 0,5

Заклучение

С целью предотвращения негативных процессов или снижения ущерба от их воздействия назначено:

Участковое лесничество	Урочище (дача)	Квартал	Выдел	Площадь выдела, га	Вид мероприятия	Площадь мероприятия га	Порода	Запас на выдел, м3	Крайние сроки проведения
Владимирское		27	18	1,1	СРС	1,1	Ель	308	2018 г.
							Береза	35	
							Осина	26	
Итого:							369		

Ведомость перечета деревьев назначенных в рубку и абрис лесного участка прилагаются (приложение 2 и 3 к Акту)

Меры по обеспечению возобновления:

В соответствии с Правилами лесовосстановления, утвержденные приказом МПР от 13.09.2016 г. № 470.

Мероприятия, необходимые для предупреждения повреждения или поражения смежных насаждений:

В соответствии с Правилами заготовки древесины, утвержденные приказом Минприроды от 13.09.2016 г. № 474.

Год образования старого сухостоя 2015-2016 г.

Основная причина повреждения древесины: 465; 350; 821; 822; 300

Дата проведения обследований: 15.09.2017 г.

Исполнитель работ по проведению лесопатологического обследования:

Парфенов В.А. инженер - лесопатолог 1 категории
ГАОУ ВО "Владлесхоз"



подпись

Результаты проведения лесопатологического обследования лесных насаждений за сентябрь 2017 г.

Субъект Российской Федерации **Владимирская область** Лесничество (лесопарк) **ГКУ ВО "Владимирское лесничество"**
 Участковое лесничество: **Владимирское** Урочище (лесная дача)

1	2	3	4	5	6	7	Таксационная характеристика лесного насаждения										17	Распределение деревьев по категориям состояния, % от запаса										29	30	31	32	33	34															
							8	9	10	11	12	13	14	15	16	18		19	20	21	22	23	24	25	26	27	28																					
Номер квартала	Номер выдела	Площадь выдела, га	Целевое назначение лесов	Категория защитности	Номер лесопатологического выдела	Площадь лесопатологического выдела, га	состав	порода	возраст	средняя высота, м	средний диаметр, см	тип леса	полнота	бонитет	Запас, м ³ /га	Число деревьев на пробе, шт.	без признаков ослабления	ослабленные	сильно ослабленные	усыхающие	свежий сухой	старый сухой	свежий бурелом	старый бурелом	свежий ветровал	старый ветровал	аварийные деревья	Признаки повреждения деревьев(код)***.	Доля повреждённых деревьев, %	Причина ослабления, повреждения.**	Подлежит рубке,%	Вид	Назначенные мероприятия	Площадь, га														
1	2	3	4	5	6	7	8	9	10	11	12	13	14	15	16	17	18	19	20	21	22	23	24	25	26	27	28	29	30	31	32	33	34															
			Защитные	Лесопарковые части зеленых зон			8	Е				ЕЩРТ;ВЗ	0,6	1	335	283				2,1	2,3	60,5		2,1		16,5		832; 206; 218; 610	83,5	821; 822; 300	83,5																	
	18	1,1					1	Б	120	30	32				74							1,5		1,7		6,4		832; 206; 218; 610	9,6	821; 822; 300	9,6	СРС																
							1	ОС							56					2,1	2,3	64,0		4,4		27,2		832; 206; 218; 610	6,9	822; 300	6,9																	
Итого по насаждению:																	413																															

Примечание – Показатели, не соответствующие таксационному описанию отмечаются «*»

- **Причина ослабления, повреждения:
- 465 - Гнили корневые
 - 350 - Гнили стволыые
 - 821 - Воздействие сильных ветров прошлых лет, повлекшие наклон более 10°, изгиб или вывал деревьев
 - 822 - Воздействие шквалистых и ураганных ветров прошлых лет, повлекшие слом стволов деревьев
 - 300 - Повр. (заселено или отработано) стволовыми вредителями
- ***Признаки повреждения деревьев:
- 832 - Наличие гнили
 - 206 - Обрыв корней (вывал) прошлых лет
 - 218 - Слом ствола под кроной прошлых лет
 - 610 - Местное поселение стволовых (отработано)

Исполнитель работ по проведению лесопатологического обследования:

Парфенов В.А. инженер - лесопатолог 1 категории
ГАУ ВО "Владлесхоз"



подпись

Дата составления документа: 26.09.2017г.

телефон: 89040394583

Ведомость перечета деревьев назначенных в рубку

ВРЕМЕННАЯ ПРОБНАЯ ПЛОЩАДЬ №1

Субъект РФ Владимирская область
 Лесничество (лесопарк) ГКУ ВО "Владимирское лесничество"
 Участковое лесничество Владимирское
 Квартал 27 Выдел 18 Площадь, га 1,1

Номер очага вредных организмов: _____ Размер пробной площади, га 1,1

Таксационная характеристика:
 Тип леса: ЕЩРТ;ВЗ Состав: 8Е1Б1ОС Возраст, лет: 120 Бонитет: 1
 Полнота: 0,6 Запас на га: 335 Возобновление нет

Время и причина ослабления насаждения:

Гнили корневые

Гнили стволовые

Воздействие сильных ветров прошлых лет, повлекшие наклон более 10°, изгиб или вывал деревьев

Воздействие шквалистых и ураганных ветров прошлых лет, повлекшие слом стволов деревьев

Повр. (заселено или обработано) стволовыми вредителями

Тип очага: эпизодический; хронический
 (подчеркнуть)

Фаза развития очага вредных организмов: начальная; нарастание численности; собственно вспышка; кризис
 (подчеркнуть)

Состояние насаждения, намечаемые мероприятия:

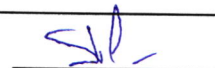
Средневзвешенная величина состояния насаждения - 4,97 (погибшее).

Состояние насаждения - с утраченной устойчивостью.

С целью предотвращения негативных процессов или снижения ущерба от их воздействия
 назначается проведение сплошной санитарной рубки на площади 1,1 га.

Должность: Парфенов В.А. инженер - лесопатолог 1 категории
 ГАУ ВО "Владлесхоз"

Подпись



Дата составления документа: 26.08.2017г.

телефон: 89040394583

ВЕДОМОСТЬ ПЕРЕЧЕТА ДЕРЕВЬЕВ

Порода: Ель

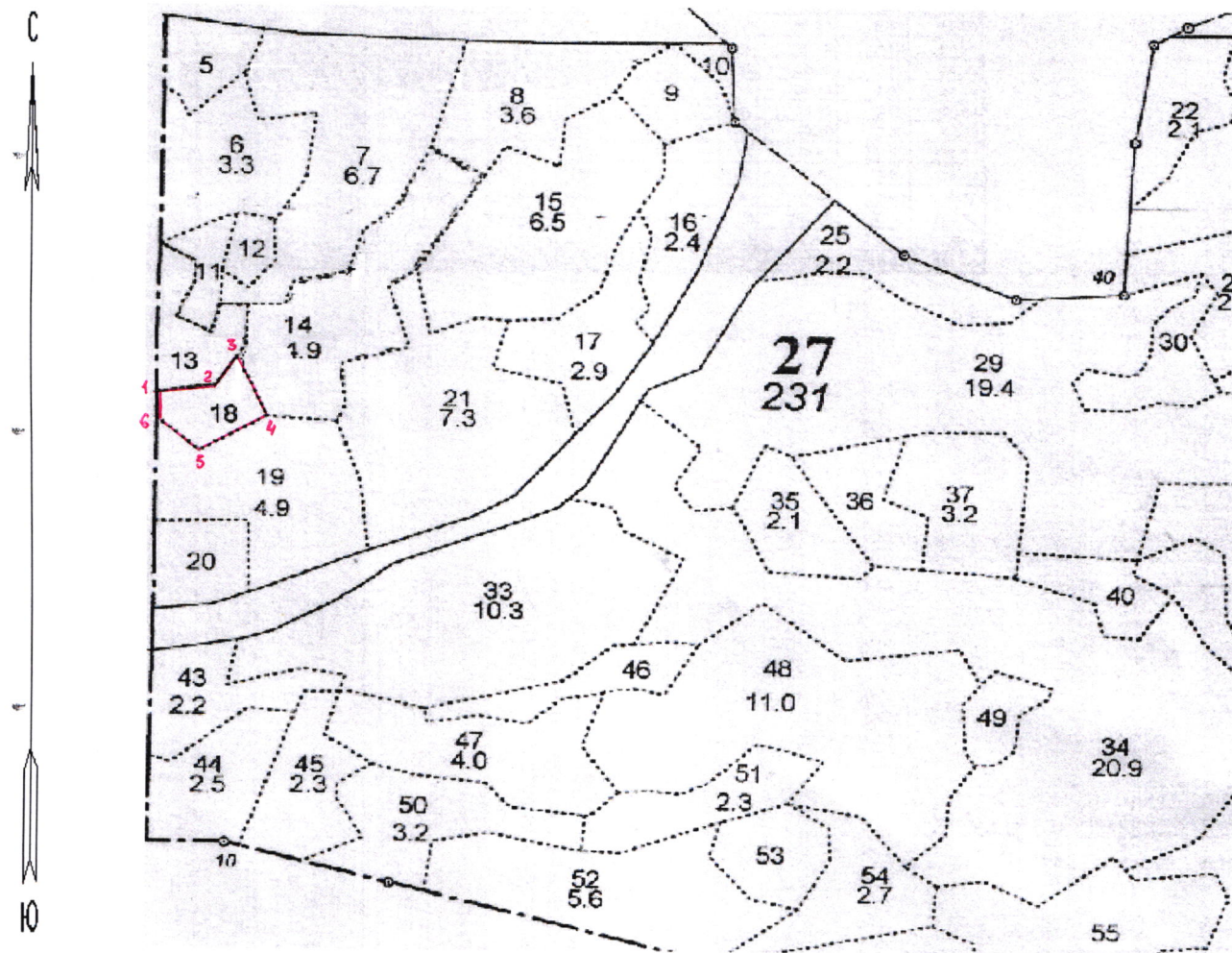
Ступени тол- щины, см	Количество деревьев по категориям состояния, шт.																Всего деревьев по ступеням толщины	
	I	II	III	IV		V		VI			ветровал, бурелом			Аварийные деревья			шт.	в т.ч. подлежат рубке, %
				НЗ	З	НЗ	З	НЗ	З	О	НЗ	З	О	НЗ	З	О		
1	2	3	4	5	6	7	8	9	10	11	12	13	14	15	16	17	18	19
8																		
12										3			1				4	1,0
16										7			7				14	3,4
20				1		2				18			11				32	7,7
24				2		4				20			15				41	9,9
28				2		1				35			13				51	12,3
32				3		2				28			8				41	9,9
36						1				25			6				32	7,7
40				1		1				21			4				27	6,5
44										15			3				18	4,4
48										10			3				13	3,1
52										4			3				7	1,7
56										3							3	0,7
60																		
кол-во деревьев				9		11				189			74				283	
% от кол-ва деревьев по насаж.				2,2		2,7				45,8			18,0				68,7	68,5
% от кол-ва деревьев по породе				3,2		3,9				66,8			26,2				100,0	100,0
запас породы, м ³				7,58		8,49				222,97			68,61				307,65	307,65
% от запаса по породе				2,5		2,8				72,4			22,3				100,0	100,0
% от запаса насаждения				2,1		2,3				60,5			18,6				83,5	83,5

Порода: Береза

Ступени тол- щины, см	Количество деревьев по категориям состояния, шт.																Всего деревьев по ступеням толщины	
	I	II	III	IV		V		VI			ветровал, бурелом			Аварийные деревья			шт.	в т.ч. подлежат рубке, %
				НЗ	З	НЗ	З	НЗ	З	О	НЗ	З	О	НЗ	З	О		
1	2	3	4	5	6	7	8	9	10	11	12	13	14	15	16	17	18	19
8																		
12														2			2	0,5
16													6				6	1,5
20										1			17				18	4,4
24										3			23				26	6,3
28										2			10				12	2,9
32										2			2				4	1,0
36										1			4				5	1,2
40													1				1	0,2
44																		
48																		
52																		
56																		
60																		
кол-во деревьев										9			65				74	
% от кол-ва деревьев по насаж.										2,2			15,7				17,9	17,9
% от кол-ва деревьев по породе										12,2			87,8				100,0	100,0
запас породы, м ³										5,60			29,69				35,29	35,29
% от запаса по породе										15,9			84,1				100,0	100,0
% от запаса насаждения										1,5			8,1				9,6	9,6

Абрис участка

Масштаб 1:10 000



№ выдела	Ленты (круговой площадки) перече́та				
	№ ленты (площадки)	Длина, м	Ширина, м	Радиус, м	Площадь, га
18	сплошной пере́чет				1,1

№ точек	Координаты	Румбы линий	Длина, м
1-2	56° 03,990' сш; 40° 13,574' вд	СВ : 82°	80
2-3	56° 03,994' сш; 40° 13,651' вд	СВ : 31°	52
3-4	56° 04,016' сш; 40° 13,678' вд	ЮВ : 24°	95
4-5	56° 03,998' сш; 40° 13,715' вд	ЮЗ : 60°	98
5-6	56° 03,943' сш; 40° 13,628' вд	СЗ : 52°	71
6-1	56° 03,967' сш; 40° 13,572' вд	СВ : 01°	42

Условные обозначения: Граница обследованного участка -

Исполнитель работ по проведению лесопатологического обследования:

Парфенов В.А. инженер - лесопатолог 1 категории
ГАОУ ВО "Владлесхоз"

подпись

подпись

Дата составления документа: 26.09.2017 г.

телефон:

89040394583