

УТВЕРЖДАЮ:

Должность Заместитель директора департамента лесного
хозяйства администрации Владимирской области
Ф.И.О. С.В.Артемова
Дата 16.10.17

АКТ ЛЕСОПАТОЛОГИЧЕСКОГО ОБСЛЕДОВАНИЯ № 74

лесных насаждений ГКУ ВО "Юрьев-Польское лесничество" (лесничество, лесопарк)
Владимирская область (Субъект Российской Федерации)

Способ лесопатологического обследования:

1. Визуальный
2. Инструментальный

Место проведения:

| Участковое лесничество | Урочище | Квартал | Выдел | Площадь, га |
|------------------------|---------|---------|-------|-------------|
| 1 | 2 | 3 | 4 | 5 |
| Лучковское | | 41 | 16 | 1,4 |

Лесопатологическое обследование проведено на общей площади: 1,4 га

Заклучение

С целью предотвращения негативных процессов или снижения ущерба от их воздействия назначено:

| Участковое лесничество | Урочище (дача) | Квартал | Выдел | Площадь выдела, га | Вид мероприятия | Площадь мероприятия га | Порода | Запас на выдел, м3 | Крайние сроки проведения |
|------------------------|----------------|---------|-------|--------------------|-----------------|------------------------|--------|--------------------|--------------------------|
| Лучковское | | 41 | 16 | 1,4 | СРВ | 1,4 | Сосна | 61 | 2017-2018 г. |
| Итого: | | | | | | | | 61 | |

Ведомость перечета деревьев назначенных в рубку и абрис лесного участка прилагаются (приложение 2 и 3 к Акту)

Меры по обеспечению возобновления:

не требуются

Мероприятия, необходимые для предупреждения повреждения или поражения смежных насаждений:

Сбор порубочных остатков с последующим сжиганием в не пожароопасный период

Своевременная вывозка заготовленной древесины

Осуществление надзора за состоянием насаждения.

Год образования старого сухостоя

Основная причина повреждения древесины: 821, 822

Дата проведения обследований:

20.07.2017

Исполнитель работ по проведению лесопатологического обследования:

П.С.Максимов Начальник Лучковского участка
(специалист-лесопатолог) Юрьев-Польского филиала
ГАУ ВО "Владлесхоз"



подпись

Результаты проведения лесопатологического обследования лесных насаждений за сентябрь 2017 г.

Субъект Российской Федерации
Участковое лесничество:

Владимирская область
Лучковское

Лесничество (лесопарк)
Урочище (лесная дача)

ГКУ ВО "Юрьев-Польское лесничество"

| 1 | 2 | 3 | 4 | 5 | 6 | 7 | Таксационная характеристика лесного насаждения | | | | | | | | | 17 | Распределение деревьев по категориям состояния, % от запаса | | | | | | | | | | | 29 | 30 | 31 | 32 | Назначенные мероприятия | | | | | | | | | | | | | |
|----------------------|----|-----|----------|----------------------------|---|---|--|---|----|----|----|--------|-----|----|-----|------|---|------|------|----|----|----|----|----|----|-----|----|------|-----|-------------|------|-------------------------|------|------|-----|------|--|--|--|--|--|--|--|--|--|
| | | | | | | | 8 | 9 | 10 | 11 | 12 | 13 | 14 | 15 | 16 | | 18 | 19 | 20 | 21 | 22 | 23 | 24 | 25 | 26 | 27 | 28 | | | | | 33 | 34 | | | | | | | | | | | | |
| 41 | 16 | 1,4 | Защитные | запретные полосы вдоль рек | | | 9 | С | 58 | 21 | 20 | МЧ; ВЗ | 0,8 | 1 | 300 | 931 | 30,0 | 25,7 | 16,3 | | | | | | | 3,8 | | 10,7 | | 206; 216 | 17,7 | 821; 822 | 14,5 | СРВ | 1,4 | | | | | | | | | | |
| | | | | | | | 1 | Б | | | | | | | | 196 | 7,0 | 5,2 | 1,3 | | | | | | | | | | | | | | | | | | | | | | | | | | |
| Итого по насаждению: | | | | | | | | | | | | | | | | 1127 | 37,0 | 30,9 | 17,6 | | | | | | | | | | 3,8 | | 10,7 | | | 17,7 | | 14,5 | | | | | | | | | |

Примечание – Показатели, не соответствующие таксационному описанию отмечаются «*»

**Причина ослабления, повреждения: 821 - Воздействие сильных ветров прошлых лет, повлекшие наклон более 10°, изгиб или вывал деревьев
822 - Воздействие шквалистых и ураганных ветров прошлых лет, повлекшие слом стволов деревьев

***Признаки повреждения деревьев: 206 - Обрыв корней (вывал) прошлых лет
216 - Слом ствола в области кроны прошлых лет

Исполнитель работ по проведению лесопатологического обследования:

П.С.Максимов Начальник Лучковского участка
(специалист-лесопатолог) Юрьев-Польского филиала ГАУ
ВО "Владлесхоз"



подпись

Дата составления документа:

2.10.2017

телефон: 84924622361

Ведомость перечета деревьев назначенных в рубку**ВРЕМЕННАЯ ПРОБНАЯ ПЛОЩАДЬ №1**

Субъект РФ Владимирская область
 Лесничество (лесопарк) ГКУ ВО "Юрьев-Польское лесничество"
 Участковое лесничество Лучковское
 Квартал 41 Выдел 16 Площадь, га 1,4
 Номер очага вредных организмов: _____ Размер пробной площади, га 1,4
 Таксационная характеристика:
 Тип леса: МЧ; В3 Состав: 9С1Б Возраст, лет: 58 Бонитет: 1
 Полнота: 0,8 Запас на га: 300 Возобновление нет

Время и причина ослабления насаждения:

Воздействие сильных ветров прошлых лет, повлекшие наклон более 10°, изгиб или вывал деревьев
 Воздействие шквалистых и ураганных ветров прошлых лет, повлекшие слом стволов деревьев

Тип очага: эпизодический; хронический
 (подчеркнуть)

Фаза развития очага вредных организмов: начальная; нарастание численности; собственно вспышка; кризис
 (подчеркнуть)

Состояние насаждения, намечаемые мероприятия:

Средневзвешенная величина состояния насаждения - ослабленное


Состояние насаждения -с нарушенной устойчивостью.

С целью предотвращения негативных процессов или снижения ущерба от их воздействия.

назначается проведение выборочной санитарной рубки на площади 1,4 га.

Должность: П.С.Максимов Начальник Лучковского участка (специалист-лесопатолог) Юрьев-Польского филиала ГАУ ВО "Владлесхоз"

Подпись



Дата составления документа:

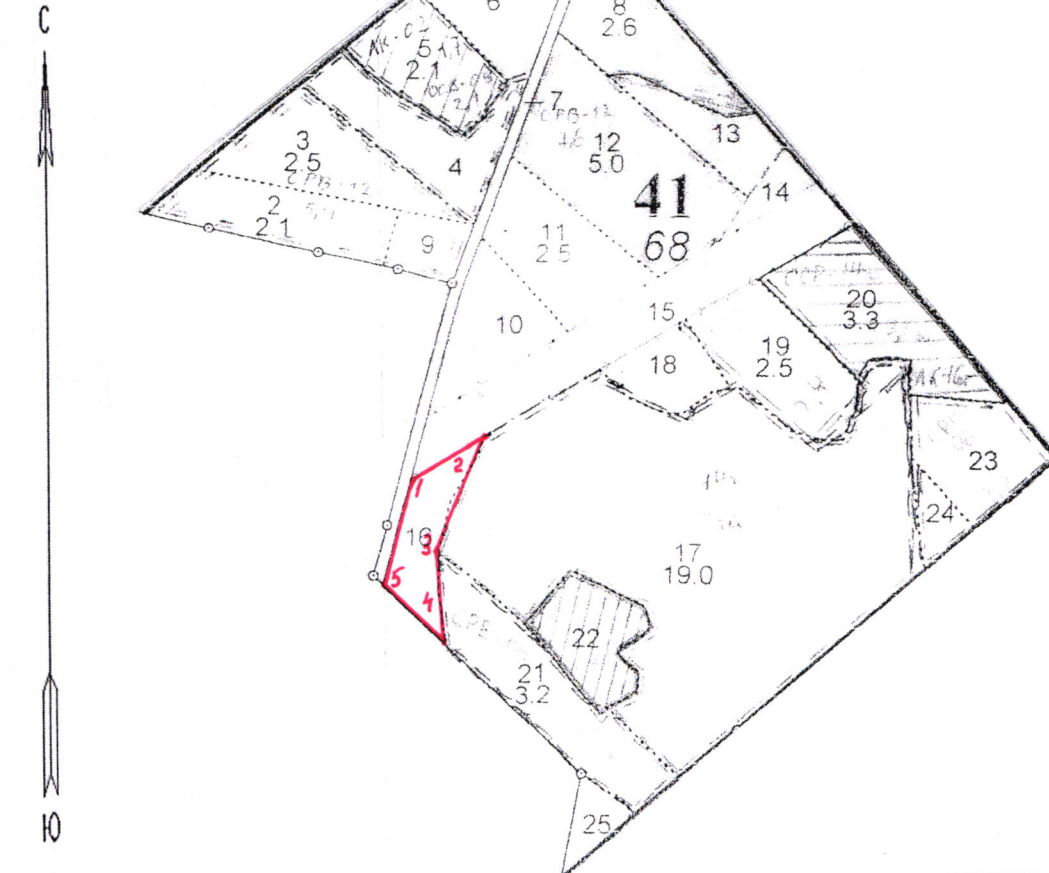
21.10.2017

телефон:

84924622361

Абрис участка

Масштаб 1:10 000



| № выдела | Ленты (круговой площадки) перечета | | | | |
|----------|------------------------------------|----------|-----------|-----------|-------------|
| | № ленты (площадки) | Длина, м | Ширина, м | Радиус, м | Площадь, га |
| 16 | сплошной перечет | | | | 1,4 |

| № точек | Координаты | Румбы линий | Длина, м |
|---------|--------------------------------|-------------|----------|
| 1-2 | 56° 43,971' сш; 39° 31,858' вд | СВ : 58° | 110 |
| 2-3 | 56° 44,006' сш; 39° 31,946' вд | ЮЗ : 20° | 164 |
| 3-4 | 56° 43,923' сш; 39° 31,891' вд | ЮВ : 6° | 130 |
| 4-5 | 56° 43,859' сш; 39° 31,915' вд | СЗ : 48° | 125 |
| 5-1 | 56° 43,906' сш; 39° 31,826' вд | СВ : 14° | 140 |

Условные обозначения: граница обследованного участка -

Исполнитель работ по проведению лесопатологического обследования:

П.С.Максимов Начальник Лучковского участка (специалист-лесопатолог) Юрьев-Польского филиала ГАУ ВО "Владлесхоз"

подпись

подпись

Дата составления документа:

2.10.2017

телефон:

84924622361