

УТВЕРЖДАЮ:

Должность Заместитель директора департамента лесного
хозяйства администрации Владимирской области
Ф.И.О. С.В.Артемова
Дата 11.10.2017

АКТ ЛЕСОПАТОЛОГИЧЕСКОГО ОБСЛЕДОВАНИЯ № 738

лесных насаждений ГКУ ВО "Владимирское лесничество" (лесничество, лесопарк)
Владимирская область (Субъект Российской Федерации)

Способ лесопатологического обследования:

1. Визуальный
2. Инструментальный

Место проведения:

Участковое лесничество	Урочище	Квартал	Выдел	Площадь, га
1	2	3	4	5
Бараковское		69	34	4,8

Лесопатологическое обследование проведено на общей площади: 4,8 га

1. Визуальное лесопатологическое обследование в Кв. 69 выд. 34

Наземное

Дистанционное

1.1. На площади 4,8 га фактическая таксационная характеристика лесного насаждения соответствует (не соответствует) таксационному описанию. нужное подчеркнуть

Причины несоответствия _____

Список участков с выявленными несоответствиями приведен в приложении 1 к настоящему акту

1.2. Лесные насаждения с нарушенной и утраченной устойчивостью выявлены на площади 4,8 га.

Участковое лесничество	Урочище (дача)	Площадь, га		Причина ослабления (гибели)
		с нарушенной устойчивостью	с утраченной устойчивостью	
Пригородное		4,8		Воздействие сильных ветров прошлых лет. Корневые и стволовые гнили Повреждение стволовыми вредителями.

Состояние обследованных лесных насаждений приведено в приложениях 1.1-1.4 к Акту в зависимости от метода проведения ЛПО.

1.3. В обследованных лесных участках прогнозируется:

Прогноз	Площадь, га
Ослабление лесных насаждений	4,8
Усыхание лесных насаждений различной степени	
Развитие очагов вредных организмов	

1.4. Обнаружено загрязнение лесного участка отходами и выбросами: **промышленными**
бытовыми

Вид загрязнения	Размеры загрязнения			Объем, кубм	Площадь загрязнения, га
	длина, м	ширина, м	высота, м		

ЗАКЛЮЧЕНИЕ


Оценка текущего санитарного и лесопатологического состояния лесных насаждений, назначенные профилактические мероприятия по защите лесов, агитационные мероприятия:

Средневзвешенная величина состояния насаждения - 1,92 (ослабленное). Насаждение на площади 4,8 га - с нарушенной устойчивостью. Текущий отпад превышает двукратный размер естественного отпада. Необходимо проведение лесопатологического обследования инструментальным способом для назначения санитарно-оздоровительных мероприятий.

Дата проведения обследований: 15.09.2017г.

Исполнитель работ по проведению лесопатологического обследования:

В.А.Парфенов - Инженер-лесопатолог I категории
ГАОУ ВО "Владлесхоз"


подпись

Результаты проведения лесопатологического обследования лесных насаждений за сентябрь 2017 г.

Субъект Российской Федерации

Владимирская область

Лесничество (лесопарк)

ГКУ ВО "Владимирское лесничество"

Участковое лесничество:

Бараковское

Урочище (лесная дача)

1	2	3	4	5	6	7	Таксационная характеристика лесного насаждения									17	Распределение деревьев по категориям состояния, % от запаса											29	30	31	32	Назначенные мероприятия																				
							8	9	10	11	12	13	14	15	16		18	19	20	21	22	23	24	25	26	27	28					33	34																			
69	34	4,8	Защитные	Лесохозяйственные части зеленых зон			4	Е										34,0	2,0	2,0				5,0								206; 832; 614		821; 465; 343																		
							2	С		95	27	32	ЕМЧ В3	0,7	1	370		12,0	2,0	1,0				2,0							832; 613		465; 300																			
							2	Б										18,0	2,0																																	
							2	Ос												15,0				1,0				1,0		832; 206; 613		350; 821; 300																				
Итого по насаждению:																	64,0	6,0	18,0				8,0					4,0																								

Примечание – Показатели, не соответствующие таксационному описанию отмечаются «*»

**Причина ослабления, повреждения:

- 343 - Повреждено (заселено или отработано) короедом-типографом
- 350 - Гнили стволы
- 821 - Воздействие сильных ветров прошлых лет, повлекшие наклон более 10°, изгиб или вывал деревьев
- 465 - Гнили корневые
- 300 - Повр. (заселено или отработано) стволовыми вредителями

***Признаки повреждения деревьев:

- 206 - Обрыв корней (вывал) прошлых лет
- 832 - Наличие гнили
- 614 - Отработано >3/4 окр. ств. под кроной
- 613 - Отработано <3/4 окр. ств. под кроной

Исполнитель работ по проведению лесопатологического обследования:

Парфенов В.А. инженер - лесопатолог 1 категории
ГАУ ВО "Владлесхоз"



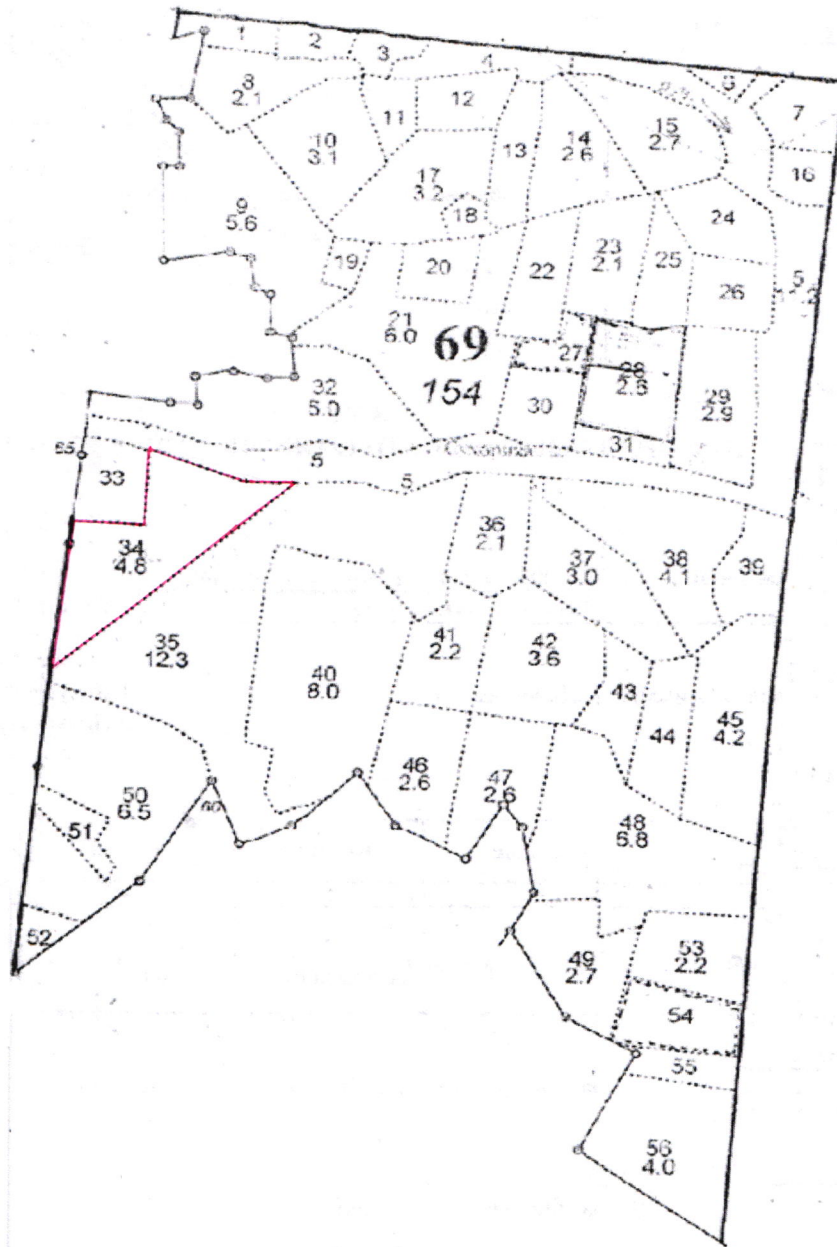
подпись

Дата составления документа: 26.09.2017г.

телефон: 89040394583

Абрис участка

Масштаб 1:10 000



№ выдела	Ленты (круговой площадки) перечета				
	№ ленты (площадки)	Длина, м	Ширина, м	Радиус, м	Площадь, га
34					4,8

№ точек	Координаты	Румбы линий	Длина, м

Условные обозначения: Граница обследованного участка - —
 Исполнитель работ по проведению лесопатологического обследования:

В.А.Парфенов - Инженер-лесопатолог 1 категории
 ГАУ ВО "Владлесхоз"

подпись

подпись

Дата составления документа: 26.09.2017г.

телефон:

89040394583