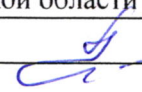


УТВЕРЖДАЮ:

Должность Заместитель директора департамента лесного  
хозяйства администрации Владимирской области  
Ф.И.О. С.В.Артемова  
Дата 16.10.17 

## АКТ ЛЕСОПАТОЛОГИЧЕСКОГО ОБСЛЕДОВАНИЯ № 708

лесных насаждений ГКУ ВО "Курловское лесничество" (лесничество, лесопарк)  
Владимирская область (Субъект Российской Федерации)

Способ лесопатологического обследования:

1. Визуальный   
2. Инструментальный

Место проведения:

Участковое лесничество	Урочище	Квартал	Выдел	Площадь, га
1	2	3	4	5
Золотковское		23	9	9,5

Лесопатологическое обследование проведено на общей площади: 9,5 га

## 2. Инструментальное обследование лесного участка.

2.1. Фактическая таксационная характеристика лесного насаждения соответствует (не соответствует) таксационному описанию.

Причины несоответствия: \_\_\_\_\_  
нужное подчеркнуть

Ведомость лесных участков с выявленными несоответствиями таксационным описаниям приведена в приложении 1 к Акту.

2.2. Состояние насаждений: \_\_\_\_\_ с нарушенной устойчивостью   
 \_\_\_\_\_ с утраченной устойчивостью

причины повреждения:

Гнили корневые	465
Воздействие шквалистых и ураганных ветров прошлых лет, повлекшие слом стволов деревьев	822
Воздействие сильных ветров прошлых лет, повлекшие наклон более 10°, изгиб или вывал деревьев	821
Повр. (заселено или отработано) стволовыми вредителями	300

В том числе:

Заселено (отработано) стволовыми вредителями:

Вид вредителя	Порода	Встречаемость (% заселённых деревьев)	Степень заселения (слабая, средняя, сильная)
1	2	3	4
стволовые вредители	С	отработано 4,2	

Повреждено огнем:

Вид пожара	Порода	Состояние корневых лап		Состояние корневой шейки		Подсушивание луба	
		Процент поврежденных огнем корней	% деревьев с данным повреждением	ожог корневой шейки по окружности (1/4, 2/4, 3/4, более 3/4)	% деревьев с данным повреждением	по окружности (1/4, 2/4, 3/4, более 3/4)	% деревьев с данным повреждением
1	2	3	4	5	6	7	8

Поражено болезнями:

Вид болезни	Порода	Встречаемость (% пораженных деревьев)	Степень поражения лесного насаждения (слабая, средняя, сильная)
1	2	3	4
Гнили корневые	С	3,6	

2.3. Выборке подлежит: 4,2 % деревьев (по запасу)

в том числе:

ослабленных	_____ % деревьев (по запасу)	(причины назначения)	_____
сильно ослабленных	_____ % деревьев (по запасу)	(причины назначения)	_____
усыхающих	_____ % деревьев (по запасу)	(причины назначения)	_____
свежего сухостоя	_____ % деревьев (по запасу)		
старого сухостоя	<u>3,6</u> % деревьев (по запасу)		
свежего ветровала	_____ % деревьев (по запасу)		
свежего бурелома	_____ % деревьев (по запасу)		
старого ветровала	<u>0,4</u> % деревьев (по запасу)		
старого бурелома	<u>0,2</u> % деревьев (по запасу)		
Аварийных	_____ % деревьев (по запасу)		

2.4. Полнота лесного насаждения после уборки деревьев, подлежащих рубке, составит: 0,60

Критическая полнота для данной категории лесных насаждений составляет: 0,3

Заключение

С целью предотвращения негативных процессов или снижения ущерба от их воздействия назначено:

Участковое лесничество	Урочище (дача)	Квартал	Выдел	Площадь выдела, га	Вид мероприятия	Площадь мероприятия га	Порода	Запас на выдел, м3	Крайние сроки проведения
Золотковское		23	9	9,5	СРВ	9,5	Сосна	134	2018 г.

Ведомость перечета деревьев назначенных в рубку и абрис лесного участка прилагаются (приложение 2 и 3 к Акту)

Меры по обеспечению возобновления:

не требуются

Мероприятия, необходимые для предупреждения повреждения или поражения смежных насаждений:

В соответствии с Правилами заготовки древесины, утвержденные приказом Минприроды от 13.09.2016 г. №474.

Год образования старого сухостоя 2015-2016 г.

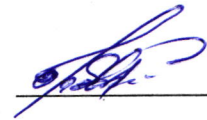
Основная причина повреждения древесины: 465; 822; 821; 300

Дата проведения обследований:

Исполнитель работ по проведению лесопатологического обследования:

ФИО Ботов Е.А.

подпись



Дата составления документа: 29.09.2017

телефон:

84924155486

Результаты проведения лесопатологического обследования лесных насаждений за сентябрь 2017 г.

Субъект Российской Федерации

Владимирская область

Лесничество (лесопарк)

ГКУ ВО "Курловское лесничество"

Участковое лесничество:

Золотковское

Урочище (лесная дача)

1	2	3	4	5	6	7	Таксационная характеристика лесного насаждения									17	Распределение деревьев по категориям состояния, % от запаса											Назначенные мероприятия										
							8	9	10	11	12	13	14	15	16		18	19	20	21	22	23	24	25	26	27	28	29	30	31	32	33	34					
																																		состав	порода	возраст	средняя высота, м	средний диаметр, см
23	9	9,5	Защитные	Лесопарковые зоны, ОЗУ Другие особо защитные			10	С	95	25	32	3М;А2	0,7	2	330	379	69,8	17,3	7,6						3,6		0,2		0,4			832; 206; 218; 610	4,7	465; 822; 821; 300	4,2	СРВ	9,5	
							+	Б							4	0,8	0,3																					
Итого по насаждению:																383	70,6	17,6	7,6				3,6		0,2		0,4						4,7		4,2			

Примечание – Показатели, не соответствующие таксационному описанию отмечаются «\*»

\*\*Причина ослабления, повреждения:

- 465 - Гнили корневые
- 822 - Воздействие шквальных и ураганных ветров прошлых лет, повлекшие слом стволов деревьев
- 821 - Воздействие сильных ветров прошлых лет, повлекшие наклон более 10°, изгиб или вывал деревьев
- 300 - Повр. (заселено или отработано) стволовыми вредителями

\*\*\*Признаки повреждения деревьев:

- 832 - Наличие гнили
- 206 - Обрыв корней (вывал) прошлых лет
- 218 - Слом ствола под кроной прошлых лет
- 610 - Местное поселение стволовых (отработано)

Исполнитель работ по проведению лесопатологического обследования:

ФИО

Ботов Е.А.

подпись



Дата составления документа:

29.09.2017

телефон:

84924155486

**Ведомость перечета деревьев назначенных в рубку**

**ВРЕМЕННАЯ ПРОБНАЯ ПЛОЩАДЬ №1**

Субъект РФ Владимирская область  
 Лесничество (лесопарк) ГКУ ВО "Курловское лесничество"  
 Участковое лесничество Золотковское  
 Квартал 23 Выдел 9 Площадь, га 9,5  
 Номер очага вредных организмов: \_\_\_\_\_ Размер пробной площади, га 0,84  
 Таксационная характеристика:  
 Тип леса: ЗМ;А2 Состав: 10С+Б Возраст, лет: 95 Бонитет: 2  
 Полнота: 0,7 Запас на га: 330 Возобновление нет

Время и причина ослабления насаждения:

Гнили корневые  
 Воздействие шквалистых и ураганных ветров прошлых лет, повлекшие слом стволов деревьев  
 Воздействие сильных ветров прошлых лет, повлекшие наклон более 10°, изгиб или вывал деревьев

Тип очага: эпизодический; хронический  
 (подчеркнуть)

Фаза развития очага вредных организмов: начальная; нарастание численности; собственно вспышка; кризис  
 (подчеркнуть)

Состояние насаждения, намечаемые мероприятия:

Средневзвешенная величина состояния насаждения - 1,51 (ослабленное).  
Состояние насаждения - с нарушенной устойчивостью.  
С целью предотвращения негативных процессов или снижения ущерба от их воздействия  
назначается проведение выборочной санитарной рубки на площади 9,5 га.

Исполнитель работ по проведению лесопатологического обследования:

ФИО Ботов Е.А.

подпись 

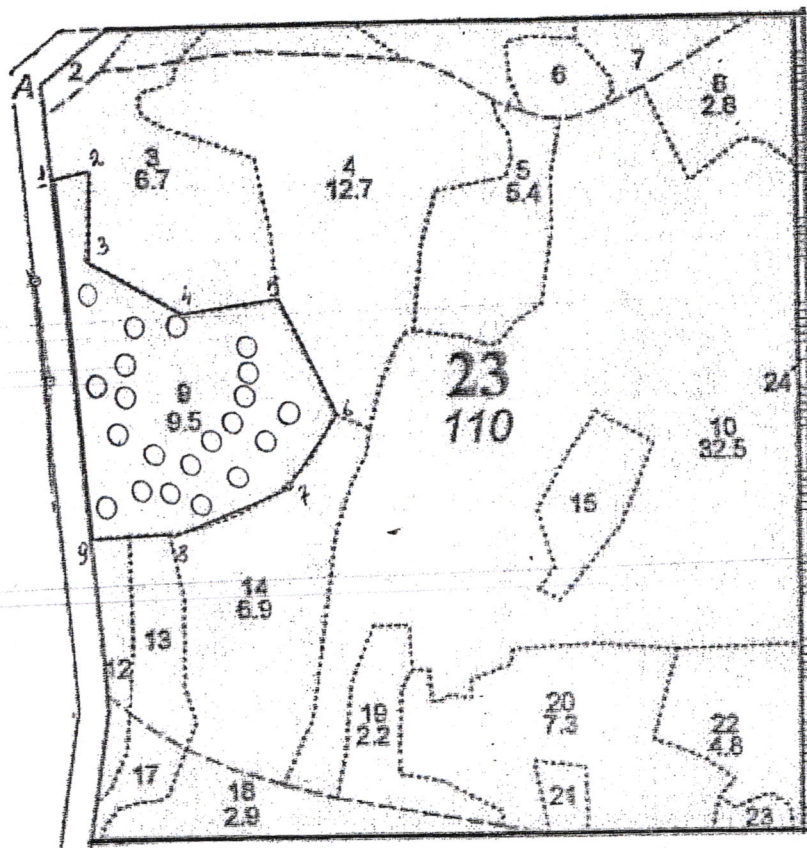
Дата составления документа: 19.09.2017

телефон: 84924155486



Абрис участка



Масштаб 1:10 000



Ленты (круговой площадки) перечета

№ выдела	Ленты (круговой площадки) перечета				
	№ ленты (площадки)	Длина, м	Ширина, м	Радиус, м	Площадь, га
9	1-21			11,28	0,84

№ точек	Координаты	Румбы линий	Длина, м
1-2	55° 31,924' сш; 41° 06,827' вд	СВ : 74°	47
2-3	55° 31,924' сш; 41° 06,873' вд	ЮВ : 1°	126
3-4	55° 31,865' сш; 41° 06,865' вд	ЮВ : 61°	150
4-5	55° 31,824' сш; 41° 06,980' вд	СВ : 79°	122
5-6	55° 31,830' сш; 41° 07,100' вд	ЮВ : 25°	161
6-7	55° 31,746' сш; 41° 07,167' вд	ЮЗ : 30°	128
7-8	55° 31,694' сш; 41° 07,087' вд	ЮЗ : 70°	168
8-9	55° 31,669' сш; 41° 06,971' вд	ЮЗ : 90°	97
9-1	55° 31,668' сш; 41° 06,855' вд	СЗ : 5°	475

Условные обозначения:   
 Круговые площадки постоянного радиуса -    
 Граница обследованного участка - 

Исполнитель работ по проведению лесопатологического обследования:

ФИО: Ботов Е.А.

подпись    
 подпись

Дата составления документа: 29.09.2017

телефон: 84924155486