

УТВЕРЖДАЮ:

Должность Заместитель директора департамента
лесного хозяйства администрации
Владимирской области

Ф.И.О. С.В.Артемьева

Дата 16.10.17

АКТ ЛЕСОПАТОЛОГИЧЕСКОГО ОБСЛЕДОВАНИЯ № 707

лесных насаждений ГКУ ВО "Курловское лесничество" (лесничество, лесопарк)
Владимирская область (Субъект Российской Федерации)

Способ лесопатологического обследования:

1. Визуальный
2. Инструментальный

Место проведения:

Участковое лесничество	Урочище	Квартал	Выдел	Площадь, га
1	2	3	4	5
Кр. Октябрьское		10	10	6,0

Лесопатологическое обследование проведено на общей площади: 6,0 га

1. Визуальное лесопатологическое обследование в Кв. 10 выд. 10 .

Наземное

Дистанционное

1.1. На площади 6,0 га фактическая таксационная характеристика лесного насаждения соответствует (не соответствует) таксационному описанию. нужное подчеркнуть

Причины несоответствия _____

Список участков с выявленными несоответствиями приведен в приложении 1 к настоящему акту

1.2. Лесные насаждения с нарушенной и утраченной устойчивостью выявлены на площади 6,0 га.

Участковое лесничество	Урочище (дача)	Площадь, га		Причина ослабления (гибели)
		с нарушенной устойчивостью	с утраченной устойчивостью	
Пригородное		6,0		Повреждение пожарами прошлых лет

Состояние обследованных лесных насаждений приведено в приложениях 1.1-1.4 к Акту в зависимости от метода проведения ЛПО.

1.3. В обследованных лесных участках прогнозируется:

Прогноз	Площадь, га
Ослабление лесных насаждений	6,0
Усыхание лесных насаждений различной степени	
Развитие очагов вредных организмов	

1.4. Обнаружено загрязнение лесного участка отходами и выбросами: **промышленными**
бытовыми

Вид загрязнения	Размеры загрязнения			Объем, кубм	Площадь загрязнения, га
	длина, м	ширина, м	высота, м		

ЗАКЛЮЧЕНИЕ

Оценка текущего санитарного и лесопатологического состояния лесных насаждений, назначенные профилактические мероприятия по защите лесов, агитационные мероприятия:

Средневзвешенная величина состояния насаждения - 3,58 (усыхающие). Насаждение на площади 6,0 га - с нарушенной устойчивостью. Текущий отпад превышает двукратный размер естественного отпада. Необходимо проведение лесопатологического обследования инструментальным способом для назначения санитарно-оздоровительных мероприятий.

Дата проведения обследований: 25.09.2017

Исполнитель работ по проведению лесопатологического обследования:

ФИО Ботов Е.А.


одпись

Результаты проведения лесопатологического обследования лесных насаждений за сентябрь 2017 г.

Субъект Российской Федерации

Владимирская область

Лесничество (лесопарк)

ГКУ ВО "Курловское лесничество"

Участковое лесничество:

Кр.Отяборское

Урочище (лесная дача)

1	2	3	4	5	6	7	Таксационная характеристика лесного насаждения									17	Распределение деревьев по категориям состояния, % от запаса											Назначенные мероприятия													
							8	9	10	11	12	13	14	15	16		18	19	20	21	22	23	24	25	26	27	28	29	30	31	32	33	34								
10	10	6,0	эксплуатационные				5	С											13	10	15	12											305		866						
							5	Б	65	22	24	МЧ	0,5	1	200			25	10	11		4										306		866							
Итого по насаждению:																			25	23	21	15	16																		

Примечание – Показатели, не соответствующие таксационному описанию отмечаются «*»

*Причина ослабления, повреждения: 866 - Устойчивый низовой пожар 4-10 летней давности низкой интенсивности

**Признаки повреждения деревьев: 305 - Ожог корней прошлых лет (<3/4 корн. лап)
306 - Ожог корней прошлых лет (>3/4 корн. лап)

Исполнитель работ по проведению лесопатологического обследования:

ФИО

Ботов Е.А.

подпись

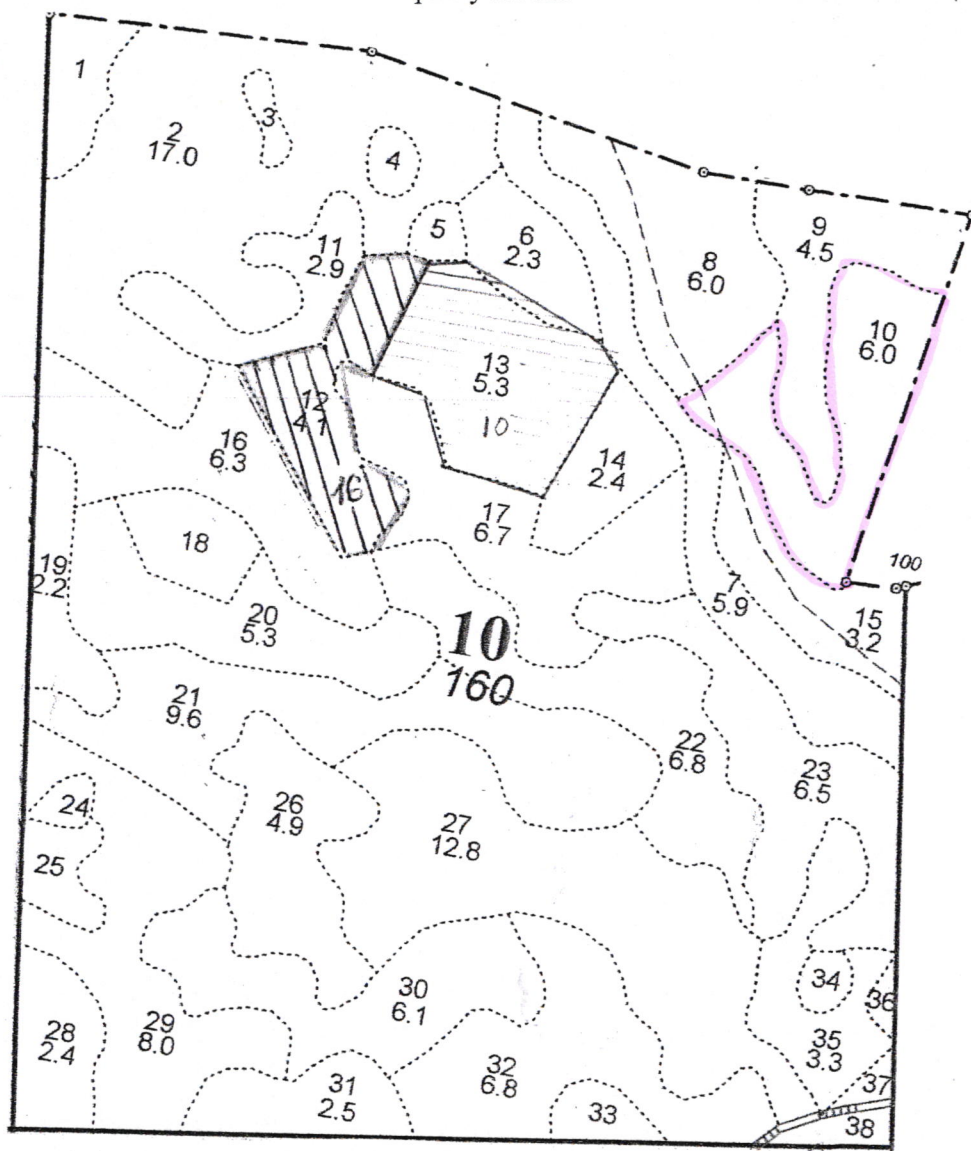
Дата составления документа:

29.09.2017

телефон: 84924155486

Абрис участка

Масштаб 1:10 000



№ выдела	Ленты (круговой площадки) перечета				
	№ ленты (площадки)	Длина, м	Ширина, м	Радиус, м	Площадь, га
10					

№ точек	Координаты	Румбы линий	Длина, м

Условные обозначения: Граница обследованного участка -

Исполнитель работ по проведению лесопатологического обследования:

ФИО Ботов Е.А.

подпись

Дата составления документа: 29.09.2017

телефон: 84924155486