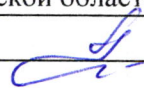


УТВЕРЖДАЮ:

Должность Заместитель директора департамента лесного
хозяйства администрации Владимирской области
Ф.И.О. С.В.Артемьева
Дата 16.10.17 

АКТ ЛЕСОПАТОЛОГИЧЕСКОГО ОБСЛЕДОВАНИЯ № 705

лесных насаждений ГКУ ВО "Курловское лесничество" (лесничество, лесопарк)
Владимирская область (Субъект Российской Федерации)

Способ лесопатологического обследования:

1. Визуальный
2. Инструментальный

Место проведения:

Участковое лесничество	Урочище	Квартал	Выдел	Площадь, га
1	2	3	4	5
Великодворское		97	2	6,5
Великодворское		97	3	3,9
Великодворское		97	4	3,4

Лесопатологическое обследование проведено на общей площади: 13,8 га

1. Визуальное лесопатологическое обследование в Кв. 97 выд. 4 .

Наземное

Дистанционное

1.1. На площади 2,5 га фактическая таксационная характеристика лесного насаждения соответствует (не соответствует) таксационному описанию. нужное подчеркнуть

Причины несоответствия _____

Список участков с выявленными несоответствиями приведен в приложении 1 к настоящему акту

1.2. Лесные насаждения с нарушенной и утраченной устойчивостью выявлены на площади 2,5 га.

Участковое лесничество	Урочище (дача)	Площадь, га		Причина ослабления (гибели)
		с нарушенной устойчивостью	с утраченной устойчивостью	
		2,5		Воздействие сильных ветров текущего и прошлых лет.

Состояние обследованных лесных насаждений приведено в приложениях 1.1-1.4 к Акту в зависимости от метода проведения ЛПО.

1.3. В обследованных лесных участках прогнозируется:

Прогноз	Площадь, га
Ослабление лесных насаждений	
Усыхание лесных насаждений различной степени	
Развитие очагов вредных организмов	

1.4. Обнаружено загрязнение лесного участка отходами и выбросами:

промышленными
бытовыми

Вид загрязнения	Размеры загрязнения			Объём, кубм	Площадь загрязнения, га
	длина, м	ширина, м	высота, м		

ЗАКЛЮЧЕНИЕ

Оценка текущего санитарного и лесопатологического состояния лесных насаждений, назначенные профилактические мероприятия по защите лесов, агитационные мероприятия:

Средневзвешенная величина состояния насаждения - 4,25 (усыхающее). Насаждение на площади 2,5 га - с нарушенной устойчивостью, повреждено сильными ветрами текущего и прошлых лет. С целью предотвращения распространения негативного воздействия в соответствии с п. 46 Приказа № 480 Министерства природных ресурсов и экологии от 16.09.2016 г. в данном насаждении назначается сплошная санитарная рубка на площади 2,5 га.

Полнота лесного насаждения после уборки деревьев, подлежащих рубки составит - 0,2

Дата проведения обследований: 05.09.2017

Исполнитель работ по проведению лесопатологического обследования:

ФИО Ботов Е.А.

подпись



Результаты проведения лесопатологического обследования лесных насаждений за сентябрь 2017 г.

Субъект Российской Федерации
Владимирская область

Лесничество (лесопарк)
ГКУ ВО "Курловское лесничество"

Участковое лесничество:
Великодворское

Урочище (лесная дача)

1	2	3	4	5	6	7	Таксационная характеристика лесного насаждения										17	Распределение деревьев по категориям состояния, % от запаса										29	30	31	32	33	34																																	
							8	9	10	11	12	13	14	15	16	18		19	20	21	22	23	24	25	26	27	28																																							
1	2	3	4	5	6	7	состав	порода	возраст	средняя высота, м	средний диаметр, см	тип леса	полнота	бонитет	Запас, м ³ /га	Число деревьев на пробе, шт.	без признаков ослабления	ослабленные	сильно ослабленные	усыхающие	свежий сухостой	старый сухостой	свежий бурелом	старый бурелом	свежий ветровал	старый ветровал	аварийные деревья	Признаки повреждения деревьев(код)***	Доля повреждённых деревьев, %	Причина ослабления, повреждения.**	Подлежит рубке,%	Вид	Назначенные мероприятия	Площадь, га																																
97	4	3,4	Эксплуатационные		1	2,5	7	С	65	23	22	МЧ ВЗ	0,7	1	290	5	10	5						10	15	10	20		205, 217, 206, 218	55,0	820	55,0	СРС	2,5																																
Итого по насаждению:																																	15	5													15	15	15	35																

Примечание – Показатели, не соответствующие таксационному описанию отмечаются «*»

**Причина ослабления, повреждения: 820 - Погодные условия

***Признаки повреждения деревьев:

205	-	Обрыв корней (вывал) свежий
206	-	Обрыв корней (вывал) прошлых лет
217	-	Слом ствола под кроной свежий
218	-	Слом ствола под кроной прошлых лет

Исполнитель работ по проведению лесопатологического обследования:

ФИО Ботов Е.А.

Дата составления документа:

18.09.2017

телефон: 84924155486

ПОДПИСЬ



1. Визуальное лесопатологическое обследование в Кв. 97 выд. 3 .

Наземное

Дистанционное

1.1. На площади 1,1 га фактическая таксационная характеристика лесного насаждения соответствует (не соответствует) нужное подчеркнуть
таксационному описанию.

Причины несоответствия _____

Список участков с выявленными несоответствиями приведен в приложении 1 к настоящему акту

1.2. Лесные насаждения с нарушенной и утраченной устойчивостью выявлены на площади 1,1 га.

Участковое лесничество	Урочище (дача)	Площадь, га		Причина ослабления (гибели)
		с нарушенной устойчивостью	с утраченной устойчивостью	
		1,1		Воздействие сильных ветров текущего и прошлых лет.

Состояние обследованных лесных насаждений приведено в приложениях 1.1-1.4 к Акту в зависимости от метода проведения ЛПО.

1.3. В обследованных лесных участках прогнозируется:

Прогноз	Площадь, га
Ослабление лесных насаждений	
Усыхание лесных насаждений различной степени	
Развитие очагов вредных организмов	

1.4. Обнаружено загрязнение лесного участка отходами и выбросами:

промышленными
бытовыми

Вид загрязнения	Размеры загрязнения			Объем, кубм	Площадь загрязнения, га
	длина, м	ширина, м	высота, м		

ЗАКЛЮЧЕНИЕ

Оценка текущего санитарного и лесопатологического состояния лесных насаждений, назначенные профилактические мероприятия по защите лесов, агитационные мероприятия:

Средневзвешенная величина состояния насаждения - 4,32 (усыхающее). Насаждение на площади 1,1 га - с нарушенной устойчивостью, повреждено сильными ветрами текущего и прошлых лет. С целью предотвращения распространения негативного воздействия в соответствии с п. 46 Приказа № 480 Министерства природных ресурсов и экологии от 16.09.2016 г. в данном насаждении назначается сплошная санитарная рубка на площади 1,1 га.

Полнота лесного насаждения после уборки деревьев, подлежащих рубки составит - 0,2

Дата проведения обследований: 05.09.2017

Исполнитель работ по проведению лесопатологического обследования:

ФИО Ботов Е.А.

подпись



Результаты проведения лесопатологического обследования лесных насаждений за сентябрь 2017 г.

Субъект Российской Федерации
Участковое лесничество:

Владимирская область
Великодворское

Лесничество (лесопарк) ГКУ ВО "Курловское лесничество"
Урочище (лесная дача)

1	2	3	4	5	6	7	Таксационная характеристика лесного насаждения									17	Распределение деревьев по категориям состояния, % от запаса											Назначенные мероприятия												
							8	9	10	11	12	13	14	15	16		18	19	20	21	22	23	24	25	26	27	28	29	30	31	32	33	34							
97	3	3,9	Эксплуатационные		1	1,1	6	Б	65	26	24	МЧ ВЗ	0,6	1	200		10							10	20	8	10			205, 217, 206	48,0	820	48,0	СРС	1,1					
							2	С																3							2		5			10	205, 206, 217	17,0	820	27,0
							2	Е																								6	10			205, 206	16,0	820	16,0	
							+	ОС																								2				205	2,0	820	2,0	
Итого по насаждению:																	17										12	20	21	30			83,0		73,0					

Примечание – Показатели, не соответствующие таксационному описанию отмечаются «*»

- **Причина ослабления, повреждения: 820 - Погодные условия
- ***Признаки повреждения деревьев: 205 - Обрыв корней (вывал) свежий
206 - Обрыв корней (вывал) прошлых лет
217 - Слом ствола под кроной свежий

Исполнитель работ по проведению лесопатологического обследования:

ФИО Ботов Е.А.

Дата составления документа:

19.09.2017

телефон: 84924155486



подпись

1. Визуальное лесопатологическое обследование в Кв. 97 выд. 2 .

Наземное

Дистанционное

1.1. На площади 0,2 га фактическая таксационная характеристика лесного насаждения соответствует (не соответствует) таксационному описанию. нужное подчеркнуть

Причины несоответствия _____

Список участков с выявленными несоответствиями приведен в приложении 1 к настоящему акту

1.2. Лесные насаждения с нарушенной и утраченной устойчивостью выявлены на площади 0,2 га.

Участковое лесничество	Урочище (дача)	Площадь, га		Причина ослабления (гибели)
		с нарушенной устойчивостью	с утраченной устойчивостью	
		0,2		Воздействие сильных ветров текущего и прошлых лет.

Состояние обследованных лесных насаждений приведено в приложениях 1.1-1.4 к Акту в зависимости от метода проведения ЛПО.

1.3. В обследованных лесных участках прогнозируется:

Прогноз	Площадь, га
Ослабление лесных насаждений	
Усыхание лесных насаждений различной степени	
Развитие очагов вредных организмов	

1.4. Обнаружено загрязнение лесного участка отходами и выбросами:

промышленными
бытовыми

Вид загрязнения	Размеры загрязнения			Объём, кубм	Площадь загрязнения, га
	длина, м	ширина, м	высота, м		

ЗАКЛЮЧЕНИЕ

Оценка текущего санитарного и лесопатологического состояния лесных насаждений, назначенные профилактические мероприятия по защите лесов, агитационные мероприятия:

Средневзвешенная величина состояния насаждения - 3,92 (усыхающее). Насаждение на площади 0,2 га - с нарушенной устойчивостью, повреждено сильными ветрами текущего и прошлых лет. С целью предотвращения распространения негативного воздействия в соответствии с п. 46 Приказа № 480 Министерства природных ресурсов и экологии от 16.09.2016 г. в данном насаждении назначается сплошная санитарная рубка на площади 0,2 га.

Полнота лесного насаждения после уборки деревьев, подлежащих рубки составит - 0,2

Дата проведения обследований: 05.09.2017

Исполнитель работ по проведению лесопатологического обследования:

ФИО Ботов Е.А.

подпись



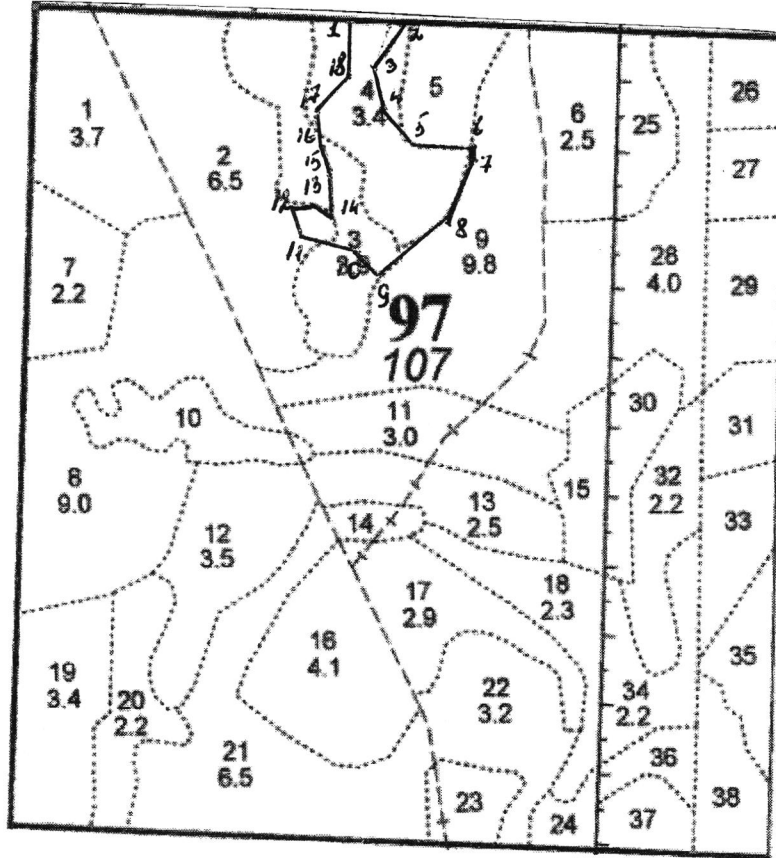
Абрис участка

Масштаб 1:10 000

С



Ю



№ выдела	Ленты (круговой площадки) перечета				
	№ ленты (площадки)	Длина, м	Ширина, м	Радиус, м	Площадь, га
2,3,4					3,8

№ точек	Координаты	Румбы линий	Длина, м
1-2	55° 17.085' сш; 40° 39.618' вд	ЮВ : 85°	70
2-3	55° 17.081' сш; 40° 39.685' вд	ЮЗ : 38°	60
3-4	55° 17.058' сш; 40° 39.648' вд	ЮВ : 11°	46
4-5	55° 17.033' сш; 40° 39.660' вд	ЮВ : 35°	65
5-6	55° 17.003' сш; 40° 39.693' вд	СВ : 89°	84
6-7	55° 17.003' сш; 40° 39.772' вд	ЮЗ : 0°	25
7-8	55° 16.989' сш; 40° 39.772' вд	ЮЗ : 24°	95

1. Визуальное лесопатологическое обследование в Кв. 97 выд. 2 .

Наземное

Дистанционное

1.1. На площади 6,3 га фактическая таксационная характеристика лесного насаждения соответствует (не соответствует) таксационному описанию. нужное подчеркнуть

Причины несоответствия _____

Список участков с выявленными несоответствиями приведен в приложении 1 к настоящему акту

1.2. Лесные насаждения с нарушенной и утраченной устойчивостью выявлены на площади _____ га.

Участковое лесничество	Урочище (дача)	Площадь, га		Причина ослабления (гибели)
		с нарушенной устойчивостью	с утраченной устойчивостью	

Состояние обследованных лесных насаждений приведено в приложениях 1.1-1.4 к Акту в зависимости от метода проведения ЛПО.

1.3. В обследованных лесных участках прогнозируется:

Прогноз	Площадь, га
Ослабление лесных насаждений	
Усыхание лесных насаждений различной степени	
Развитие очагов вредных организмов	

1.4. Обнаружено загрязнение лесного участка отходами и выбросами: **промышленными**
бытовыми

Вид загрязнения	Размеры загрязнения			Объем, кубм	Площадь загрязнения, га
	длина, м	ширина, м	высота, м		

ЗАКЛЮЧЕНИЕ

Оценка текущего санитарного и лесопатологического состояния лесных насаждений, назначенные профилактические мероприятия по защите лесов, агитационные мероприятия:

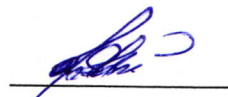
Средневзвешенная величина состояния насаждения - 1,18 (здоровое). Санитарное состояние на площади 6,3 га удовлетворительное, насаждение устойчиво. Назначение санитарно-оздоровительных мероприятий не требуется.

Дата проведения обследований: 05.09.2017

Исполнитель работ по проведению лесопатологического обследования:

ФИО Ботов Е.А.

подпись



Результаты проведения лесопатологического обследования лесных насаждений за сентябрь 2017 г.

Субъект Российской Федерации Владимирская область

Лесничество (лесопарк) ГКУ ВО "Курловское лесничество"

Участковое лесничество: Великолворское

Урочище (лесная дача)

1	2	3	4	5	6	7	Таксационная характеристика лесного насаждения									17	Распределение деревьев по категориям состояния, % от запаса											33	34																			
							8	9	10	11	12	13	14	15	16		18	19	20	21	22	23	24	25	26	27	28			29	30	31	32															
Номер квартала	Номер выдела	Площадь выдела, га	Целевое назначение лесов	Категория защитности	Номер лесопатологического выдела	Площадь лесопатологического выдела, га	состав	порода	возраст	средняя высота, м	средний диаметр, см	тип леса	полнота	бонитет	Запас, м ³ /га	Число деревьев на пробе, шт.	без признаков ослабления	ослабленные	сильно ослабленные	усыхающие	свежий сухостой	старый сухостой	свежий бурелом	старый бурелом	свежий ветровал	старый ветровал	аварийные деревья	Признаки повреждения деревьев(код)***	Доля повреждённых деревьев, %	Причина ослабления, повреждения.**	Подлежит рубке,%	Вид	Площадь, га															
1	2	6,5	Эксплуатационные		1	6,3	5	С				МЧ В3	0,5	1	250		40	8																														
	97	2					3	Е		75	26						25	5																														
							2	Б									15	5																														
							+	ОС									2																															
Итого по насаждению:																	82	18																														

Примечание – Показатели, не соответствующие таксационному описанию отмечаются «*»

Исполнитель работ по проведению лесопатологического обследования:

ФИО Ботов Е.А.

Дата составления документа:

29.09.2017

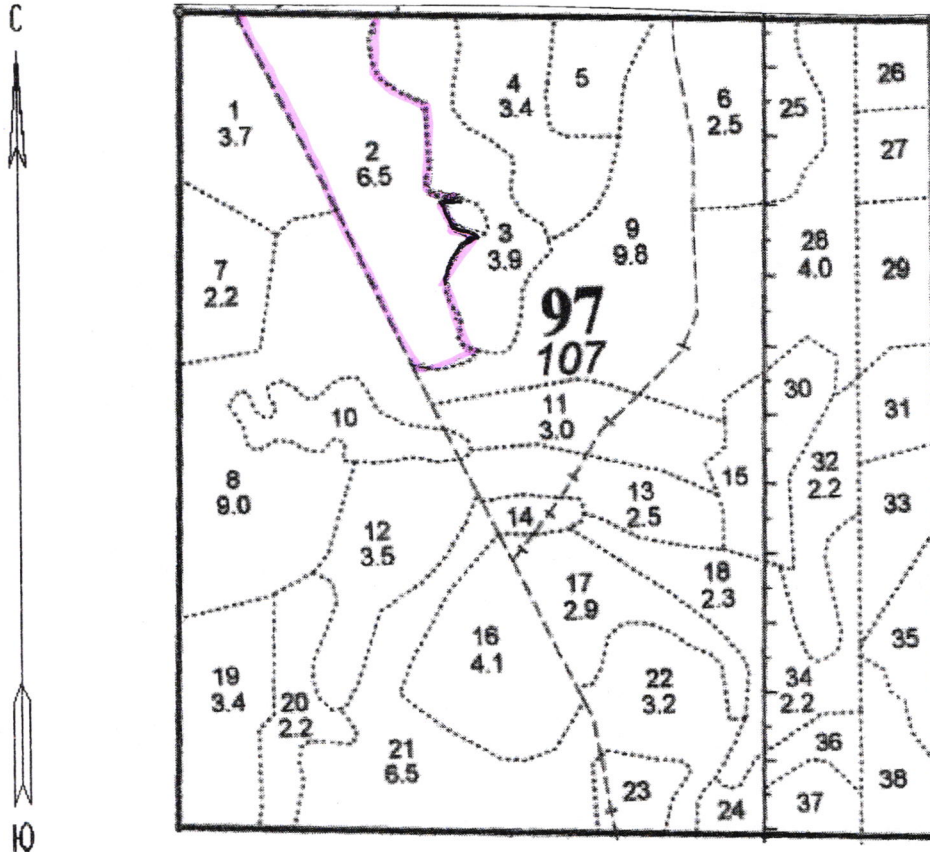
телефон: 84924155486

подпись



Абрис участка

Масштаб 1:10 000



№ выдела	Ленты (круговой площадки) перечета				
	№ ленты (площадки)	Длина, м	Ширина, м	Радиус, м	Площадь, га
2					

№ точек	Координаты	Румбы линий	Длина, м

Условные обозначения: Граница обследованного участка -

Исполнитель работ по проведению лесопатологического обследования:

ФИО Ботов Е.А.

подпись


подпись

Дата составления документа: 29.09.2007

телефон:

84924155486

1. Визуальное лесопатологическое обследование в Кв. 97 выд. 3 .

Наземное

Дистанционное

1.1. На площади 2,8 га фактическая таксационная характеристика лесного насаждения соответствует (не соответствует) таксационному описанию. нужное подчеркнуть

Причины несоответствия _____

Список участков с выявленными несоответствиями приведен в приложении 1 к настоящему акту

1.2. Лесные насаждения с нарушенной и утраченной устойчивостью выявлены на площади _____ га.

Участковое лесничество	Урочище (дача)	Площадь, га		Причина ослабления (гибели)
		с нарушенной устойчивостью	с утраченной устойчивостью	

Состояние обследованных лесных насаждений приведено в приложениях 1.1-1.4 к Акту в зависимости от метода проведения ЛПО.

1.3. В обследованных лесных участках прогнозируется:

Прогноз	Площадь, га
Ослабление лесных насаждений	
Усыхание лесных насаждений различной степени	
Развитие очагов вредных организмов	

1.4. Обнаружено загрязнение лесного участка отходами и выбросами: **промышленными**
бытовыми

Вид загрязнения	Размеры загрязнения			Объем, кубм	Площадь загрязнения, га
	длина, м	ширина, м	высота, м		

ЗАКЛЮЧЕНИЕ

Оценка текущего санитарного и лесопатологического состояния лесных насаждений, назначенные профилактические мероприятия по защите лесов, агитационные мероприятия:

Средневзвешенная величина состояния насаждения - 1,3 (здоровое). Санитарное состояние на площади 2,8 га удовлетворительное, насаждение устойчиво. Назначение санитарно-оздоровительных мероприятий не требуется.

Дата проведения обследований: 05.09.2017

Исполнитель работ по проведению лесопатологического обследования:

ФИО

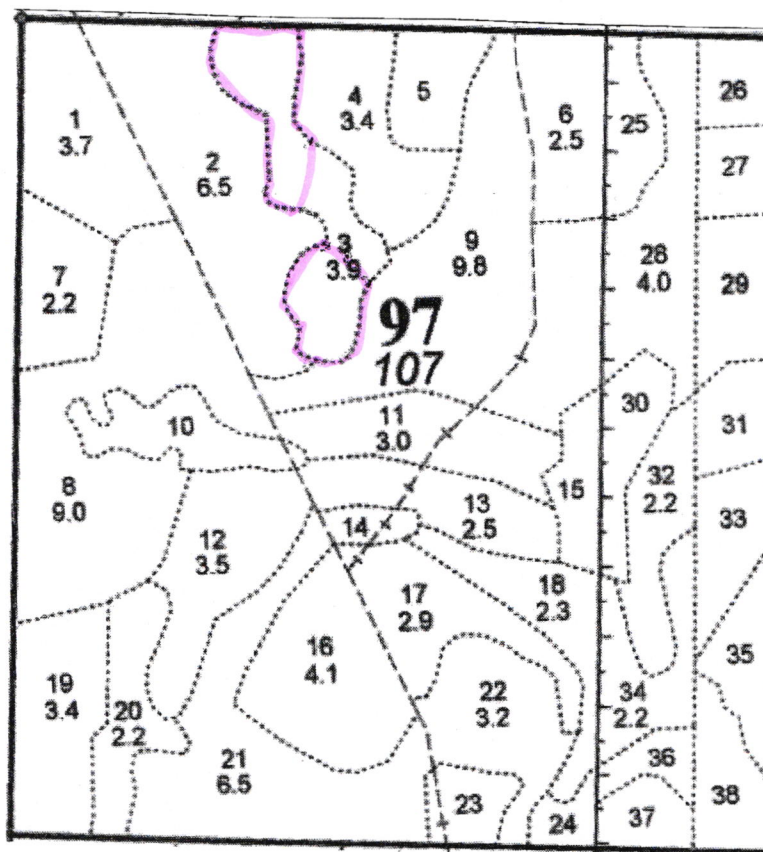
Ботов Е.А.

подпись



Абрис участка

Масштаб 1:10 000



№ выдела	Ленты (круговой площадки) перечета				
	№ ленты (площадки)	Длина, м	Ширина, м	Радиус, м	Площадь, га
3					

№ точек	Координаты	Румбы линий	Длина, м

Условные обозначения: Граница обследованного участка -

Исполнитель работ по проведению лесопатологического обследования:

ФИО Ботов Е.А.

подпись

подпись

Дата составления документа: 29.09.2018

телефон:

84924155486

1. Визуальное лесопатологическое обследование в Кв. 97 вид. 4 .

Наземное

Дистанционное

1.1. На площади 0,9 га фактическая таксационная характеристика лесного насаждения соответствует (не соответствует) таксационному описанию. нужное подчеркнуть

Причины несоответствия _____

Список участков с выявленными несоответствиями приведен в приложении 1 к настоящему акту

1.2. Лесные насаждения с нарушенной и утраченной устойчивостью выявлены на площади _____ га.

Участковое лесничество	Урочище (дача)	Площадь, га		Причина ослабления (гибели)
		с нарушенной устойчивостью	с утраченной устойчивостью	

Состояние обследованных лесных насаждений приведено в приложениях 1.1-1.4 к Акту в зависимости от метода проведения ЛПО.

1.3. В обследованных лесных участках прогнозируется:

Прогноз	Площадь, га
Ослабление лесных насаждений	
Усыхание лесных насаждений различной степени	
Развитие очагов вредных организмов	

1.4. Обнаружено загрязнение лесного участка отходами и выбросами: **промышленными**
бытовыми

Вид загрязнения	Размеры загрязнения			Объем, кубм	Площадь загрязнения, га
	длина, м	ширина, м	высота, м		

ЗАКЛЮЧЕНИЕ

Оценка текущего санитарного и лесопатологического состояния лесных насаждений, назначенные профилактические мероприятия по защите лесов, агитационные мероприятия:

Средневзвешенная величина состояния насаждения - 1,1 (здоровое). Санитарное состояние на площади 0,9 га удовлетворительное, насаждение устойчиво. Назначение санитарно-оздоровительных мероприятий не требуется.

Дата проведения обследований: 05.09.2017

Исполнитель работ по проведению лесопатологического обследования:

ФИО Ботов Е.А.

подпись



Результаты проведения лесопатологического обследования лесных насаждений за сентябрь 2017 г.

Субъект Российской Федерации Владимирская область

Лесничество (лесопарк) Великолворское

ГКУ ВО "Курловское лесничество"

Участковое лесничество: Великолворское

Урочище (лесная дача)

1	2	3	4	5	6	7	Таксационная характеристика лесного насаждения										16	17	Распределение деревьев по категориям состояния, % от запаса												29	30	31	32	Назначенные мероприятия														
							8	9	10	11	12	13	14	15	18	19			20	21	22	23	24	25	26	27	28	33	34																				
1	2	3	4	5	6	7	состав	порода	возраст	средняя высота, м	средний диаметр, см	тип леса	полнота	бонитет	Запас, м ³ /га	Число деревьев на пробе, шт.	без признаков ослабления	ослабленные	сильно ослабленные	усыхающие	свежий сухой	старый сухой	свежий бурелом	старый бурелом	свежий ветровал	старый ветровал	аварийные деревья	Признаки повреждения деревьев(код)***	Доля повреждённых деревьев, %	Причина ослабления, повреждения.**	Подлежит рубке,%	Вид	Площадь, га																
97	4	3,4	Эксплуатационные		1	0,9	3	С	65	23	22	МЧ ВЗ	0,7	1	290	25	65	5																															
Итого по насаждению:																	90	10																															

Примечание – Показатели, не соответствующие таксационному описанию отмечаются «*»

Исполнитель работ по проведению лесопатологического обследования:

ФИО Ботов Е.А.



Дата составления документа:

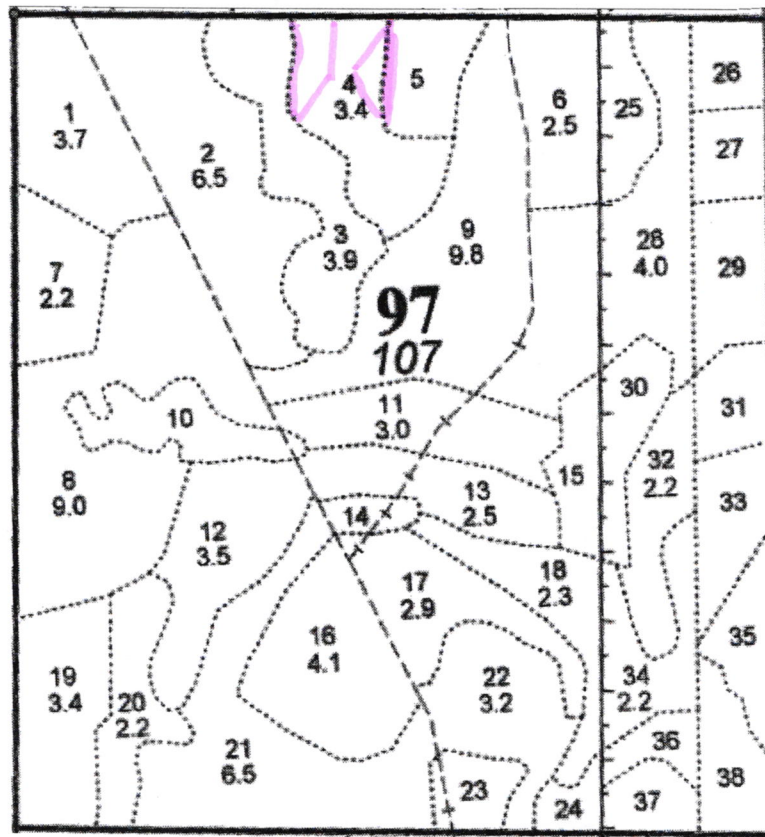
19.09.2017

телефон: 84924155486

Подпись

Абрис участка

Масштаб 1:10 000



№ выдела	Ленты (круговой площадки) перечета				
	№ ленты (площадки)	Длина, м	Ширина, м	Радиус, м	Площадь, га
4					

№ точек	Координаты	Румбы линий	Длина, м

Условные обозначения: Граница обследованного участка -

Исполнитель работ по проведению лесопатологического обследования:

ФИО Ботов Е.А.

подпись

подпись

Дата составления документа: 29.09.2017

телефон:

84924155486