

УТВЕРЖДАЮ:

Должность Заместитель директора департамента лесного
хозяйства администрации Владимирской области
Ф.И.О. С.В.Артемьева
Дата 06.10.2017

АКТ ЛЕСОПАТОЛОГИЧЕСКОГО ОБСЛЕДОВАНИЯ № 688

лесных насаждений ГКУ ВО "Гусевское лесничество" (лесничество, лесопарк)
Владимирская область (Субъект Российской Федерации)

Способ лесопатологического обследования:

1. Визуальный
2. Инструментальный

Место проведения:

Участковое лесничество	Урочище	Квартал	Выдел	Площадь, га
1	2	3	4	5
Гусевское		109	5	0,9

Лесопатологическое обследование проведено на общей площади: 0,9 га

1. Визуальное лесопатологическое обследование.

Наземное

Дистанционное

1.1. На площади 0,9 га фактическая таксационная характеристика лесного насаждения соответствует (не соответствует) таксационному описанию. нужное подчеркнуть

Причины несоответствия _____

Список участков с выявленными несоответствиями приведен в приложении 1 к настоящему акту

1.2. Лесные насаждения с нарушенной и утраченной устойчивостью выявлены на площади 0,0 га:

Участковое лесничество	Урочище (дача)	Площадь, га		Причина ослабления (гибели)
		с нарушенной устойчивостью	с утраченной устойчивостью	
Гусевское				

Состояние обследованных лесных насаждений приведено в приложениях 1.1-1.4 к Акту в зависимости от метода проведения ЛПО.

1.3. В обследованных лесных участках прогнозируется:

Прогноз	Площадь, га
Ослабление лесных насаждений	
Усыхание лесных насаждений различной степени	
Развитие очагов вредных организмов	

1.4. Обнаружено загрязнение лесного участка отходами и выбросами:

промышленными
бытовыми

Вид загрязнения	Размеры загрязнения			Объём, кубм	Площадь загрязнения, га
	длина, м	ширина, м	высота, м		

ЗАКЛЮЧЕНИЕ

Оценка текущего санитарного и лесопатологического состояния лесных насаждений, назначенные профилактические мероприятия по защите лесов, агитационные мероприятия:

Санитарное состояние насаждения - 1,11 (здоровое). Естественный отпад не превышает нормы.

Исполнитель работ по проведению лесопатологического обследования:

Голубев А.В. мастер Гусевского производственного участка (специалист - лесопатолог) Гусевского филиала ГАУ ВО "Владлесхоз"


подпись

Дата проведения обследований 12.09.2017г

Результаты проведения лесопатологического обследования лесных насаждений за август 2017 г.

Субъект Российской Федерации

Владимирская область

Лесничество (лесопарк)

ГКУ ВО "Гусевское лесничество"

Участковое лесничество:

Гусевское

Урочище (лесная дача)

1	2	3	4	5	6	7	Таксационная характеристика лесного насаждения									17	Распределение деревьев по категориям состояния, % от запаса											29	30	31	32	Назначенные мероприятия																	
							8	9	10	11	12	13	14	15	16		18	19	20	21	22	23	24	25	26	27	28					33	34																
109	5	0,9	Защитные	защитные полосы вдоль ж/д и а/д			5	С								100	49,7		0,3												131; 219; 832		701																
							3	Б		85	27	32	ЧВЗ	0,5	1	260	55	25,9		1,2			0,4							219	1,8	703																	
							2	ОС								29	15,8			1,3										832	6,9	350																	
							+	Е								6	3,1																																
Итого по насаждению:																198	96,8		1,5	1,3		0,4																											

Примечание – Показатели, не соответствующие таксационному описанию отмечаются «*»

- **Причина ослабления, повреждения:
- 701 - Рекреационная нагрузка
 - 703 - Механические повреждения стволов (антропогенные)
 - 350 - Гнили стволовые
- ***Признаки повреждения деревьев:
- 131 - Усыхание вершины прошлых лет <1/3 длины кроны
 - 219 - Трещина ствола <1/3 диаметра

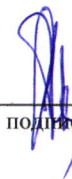
Исполнитель работ по проведению лесопатологического обследования: 20.08.17

Дата составления документа:

Голубев А.В. мастер Гусевского производственного участка(специалист - лесопатолог) Гусевского филиала ГАУ
ВО "Владлесхоз"

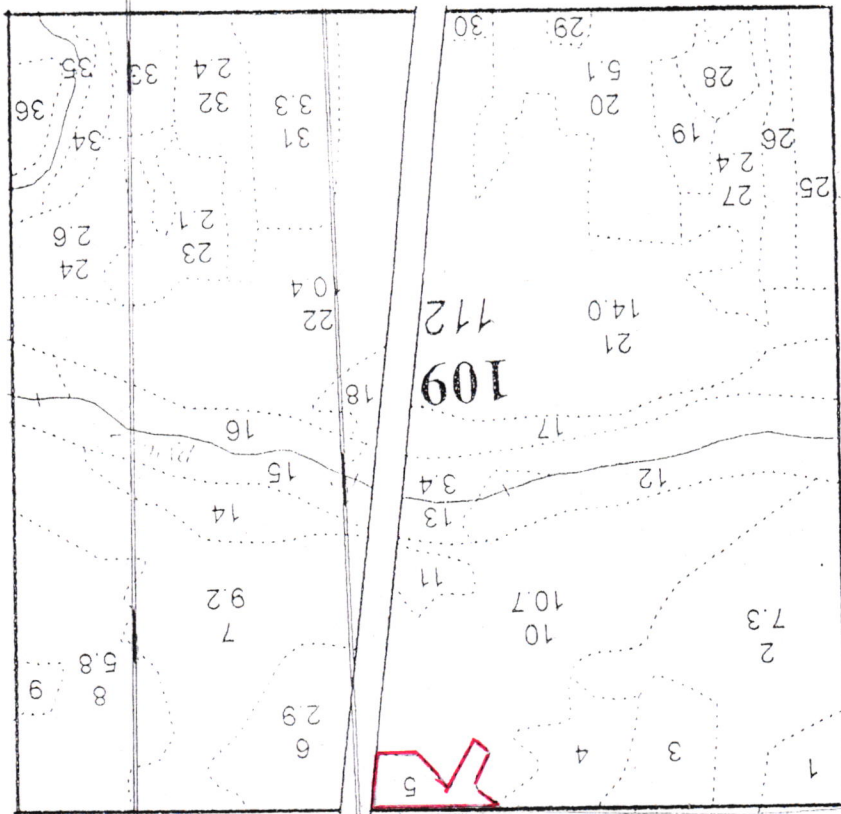
телефон: 8(49241)2-14-53

подпись



Абрис участка

Масштаб 1:10 000



Ленты (крутовой площади) перечета				
№ ленты	Длина, м	Ширина, м	Радиус, м	Площадь, га
5				
1				

№ точки	Координаты	Румбы линии	Длина, м
1-2			
2-3			
3-4			
4-5			
5-6			
6-7			
7-1			

Условные обозначения: граница обследуемого участка - —

Контингент работ по проведению лесопатологического обследования:

Горбев А.В. мастер Лусевского производственного участка (специалист - лесопатолог) Лусевского филиала ЛАУ ВО "Владимир" 8508.2017.

Лист составления документа:

Подпись

Телефон:

8(49241)2-14-53

Подпись