

УТВЕРЖДАЮ:

Должность Заместитель директора департамента лесного  
хозяйства администрации Владимирской области  
Ф.И.О. С.В.Артемява  
Дата 06.10.2017

## АКТ ЛЕСОПАТОЛОГИЧЕСКОГО ОБСЛЕДОВАНИЯ № 698

лесных насаждений ГКУ ВО "Гусевское лесничество" (лесничество, лесопарк)  
Владимирская область (Субъект Российской Федерации)

Способ лесопатологического обследования:

1. Визуальный   
2. Инструментальный

Место проведения:

| Участковое<br>лесничество | Урочище | Квартал | Выдел | Площадь, га |
|---------------------------|---------|---------|-------|-------------|
| 1                         | 2       | 3       | 4     | 5           |
| Гусевское                 |         | 108     | 3     | 6,5         |

Лесопатологическое обследование проведено на общей площади: 6,5 га

**1. Визуальное лесопатологическое обследование.**

Наземное

Дистанционное

1.1. На площади 6,5 га фактическая таксационная характеристика лесного насаждения соответствует (не соответствует) таксационному описанию. нужное подчеркнуть

Причины несоответствия \_\_\_\_\_

Список участков с выявленными несоответствиями приведен в приложении 1 к настоящему акту

1.2. Лесные насаждения с нарушенной и утраченной устойчивостью выявлены на площади 6,5 га

| Участковое лесничество | Урочище (дача) | Площадь, га                |                            | Причина ослабления (гибели) |
|------------------------|----------------|----------------------------|----------------------------|-----------------------------|
|                        |                | с нарушенной устойчивостью | с утраченной устойчивостью |                             |
| Гусевское              |                | 6,1                        | 0,4                        | 343,821,350,371,820         |

Состояние обследованных лесных насаждений приведено в приложениях 1.1-1.4 к Акту в зависимости от метода проведения ЛПО.

1.3. В обследованных лесных участках прогнозируется:

| Прогноз                                      | Площадь, га |
|--|-------------|
| Ослабление лесных насаждений                 | 6,1         |
| Усыхание лесных насаждений различной степени |             |
| Развитие очагов вредных организмов           | 0,4         |

1.4. Обнаружено загрязнение лесного участка отходами и выбросами:

промышленными   
бытовыми

| Вид загрязнения | Размеры загрязнения |           |           | Объем, кубм | Площадь загрязнения, га |
|-----------------|---------------------|-----------|-----------|-------------|-------------------------|
|                 | длина, м            | ширина, м | высота, м |             |                         |
|                 |                     |           |           |             |                         |
|                 |                     |           |           |             |                         |

**ЗАКЛЮЧЕНИЕ**

Оценка текущего санитарного и лесопатологического состояния лесных насаждений, назначенные профилактические мероприятия по защите лесов, агитационные мероприятия:

На площади 0,4 га насаждение с утраченной устойчивостью. Санитарное состояние - 1,84(ослабленное).

**На этой площади необходимо проведение инструментального лесопатологического обследования.**

Насаждение на площади 6,1 га с нарушенной устойчивостью. Санитарное состояние - 1,28(здоровое).

Естественный отпад не превышает нормы. Породный состав неоднородный.

С целью предотвращения распространения негативного воздействия на лесные насаждения и снижения ущерба от их воздействия необходимо установление надзора за появлением и распространением вредителей и болезней леса, а также проведение агитационно-пропагандистской работы с использованием наглядных пособий и средств массовой информации.

Исполнитель работ по проведению лесопатологического обследования:

Голубев А.В. мастер Гусевского производственного участка(специалист-лесопатолог)Гусевского филиала ГАУ ВО "Владлесхоз"

подпись

Дата проведения обследований 12.09.2017

**Результаты проведения лесопатологического обследования лесных насаждений за август 2017 г.**

Субъект Российской Федерации

Владимирская область

Лесничество (лесопарк)

ГКУ ВО "Гусевское лесничество"

Участковое лесничество:

Гусевское

Урочище (лесная дача)

| Номер квартала       | Номер выдела | Площадь выдела, га | Целевое назначение лесов | Категория защитности                   | Номер лесопатологического выдела | Площадь лесопогол. выдела, га | Таксационная характеристика лесного насаждения |        |         |                   |                     |          |         |         |                           | Число деревьев на пробе, шт. | Распределение деревьев по категориям состояния, % от запаса |             |                    |           |              |              |                |                |                 |                 |                   | Признаки повреждения деревьев(код)*** | Доля повреждённых деревьев, % | Причина ослабления, повреждения.** | Подлежит рубке, % | Назначенные мероприятия |             |
|----------------------|--------------|--------------------|--------------------------|--|----------------------------------|-------------------------------|--|--------|---------|-------------------|---------------------|----------|---------|---------|---------------------------|------------------------------|---|-------------|--------------------|-----------|--------------|--------------|----------------|----------------|-----------------|-----------------|-------------------|---------------------------------------|-------------------------------|------------------------------------|-------------------|-------------------------|-------------|
|                      |              |                    |                          |  |                                  |                               | состав   | порода | возраст | средняя высота, м | средний диаметр, см | тип леса | полнота | бонитет | Запас, м <sup>3</sup> /га |                              | без признаков ослабления                                    | ослабленные | сильно ослабленные | усыхающие | свежий сухой | старый сухой | свежий бурелом | старый бурелом | свежий ветровал | старый ветровал | аварийные деревья |                                       |                               |                                    |                   | Вид                     | Площадь, га |
| 1                    | 2            | 3                  | 4                        | 5                                      | 6                                | 7                             | 8  | 9      | 10      | 11                | 12                  | 13       | 14      | 15      | 16                        | 17                           | 18  | 19          | 20                 | 21        | 22           | 23           | 24             | 25             | 26              | 27              | 28                | 29                                    | 30                            | 31                                 | 32                | 33                      | 34          |
| 108                  | 3            | 6,5                | Защитные                 | запретные полосы вдоль водных объектов | 1                                | 6,1                           | 4  | С      | 85      | 27                | 32                  | Ч ВЗ     | 0,5     | 1       | 260                       | 100                          | 42,1  |             |                    | 0,6       |              |              |                |                |                 |                 |                   |                                       | 807;                          | 1,0                                | 371               |                         |             |
|                      |              |                    |                          |  |                                  |                               | 1  | Е      |         |                   |                     |          |         |         |                           | 19                           | 5,4   |             |                    | 0,9       |              |              |                | 3,0            |                 | 612;<br>206     | 47,4              | 343;<br>821                           |                               |                                    |                   |                         |             |
|                      |              |                    |                          |  |                                  |                               | 3  | Б      |         |                   |                     |          |         |         |                           | 68                           | 27,5  |             |                    |           |              |              | 1,5            |                | 801;<br>206     | 7,4             | 350;<br>821       |                                       |                               |                                    |                   |                         |             |
|                      |              |                    |                          |  |                                  |                               | 2  | Ос     |         |                   |                     |          |         |         |                           | 39                           | 18,6  |             |                    | 0,4       |              |              |                |                | 801             | 2,6             | 350               |                                       |                               |                                    |                   |                         |             |
| Итого по насаждению: |              |                    |                          |  |                                  |                               |  |        |         |                   |                     |          |         |         |                           | 226                          | 93,6  |             |                    | 1,9       |              |              |                |                |                 | 4,5             |                   |                                       | 7,1                           |                                    |                   |                         |             |

Примечание – Показатели, не соответствующие таксационному описанию отмечаются «\*»

\*\*Причина ослабления, повреждения:

- 343 - Повреждено (заселено или отработано) короедом-типографом
- 821 - Воздействие сильных ветров прошлых лет, повлекшие наклон более 10°, изгиб или вывал деревьев
- 350 - Гнили ствольные
- 371 - Рак смоляной

\*\*\*Признаки повреждения деревьев:

- 807 - Наличие на стволе под кроной раковых ран, язв, образований (1/2-2/3 окр. ств.)
- 612 - Заселено >3/4 окр. ств. под кроной

- 206 - Обрыв корней (вывал) прошлых лет
- 219 - Трещина ствола <1/3 диаметра
- 801 - Наличие плодовых тел на стволе

Исполнитель работ по проведению лесопатологического обследования:

Голубев А.В. мастер Гусевского производственного  
участка(специалист-лесопатолог)Гусевского филиала ГАУ  
ВО "Владлесхоз"



подпись

Дата составления документа: 20.09.2017 ✓

телефон:8(49241)21453

**Результаты проведения лесопатологического обследования лесных насаждений за август 2017 г.**

Субъект Российской Федерации

Владимирская область

Лесничество (лесопарк)

ГКУ ВО "Гусевское лесничество"

Участковое лесничество:

Гусевское

Урочище (лесная дача)

| 1                    | 2 | 3   | 4  | 5 | 6   | 7 | Таксационная характеристика лесного насаждения |    |    |    |     |     |    |     |      | 17   | Распределение деревьев по категориям состояния, % от запаса |     |     |     |     |     |     |     |     |                     |                      | 33                  | 34          |      |      |     |      |  |  |
|----------------------|---|-----|--|---|-----|---|--|----|----|----|-----|-----|----|-----|------|------|---|-----|-----|-----|-----|-----|-----|-----|-----|---------------------|----------------------|---------------------|-------------|------|------|-----|------|--|--|
|                      |   |     |  |   |     |   | 8  | 9  | 10 | 11 | 12  | 13  | 14 | 15  | 16   |      | 18  | 19  | 20  | 21  | 22  | 23  | 24  | 25  | 26  | 27                  | 28                   |                     |             | 29   | 30   | 31  | 32   |  |  |
| 108                  | 3 | 6,5 | Защитные<br>запретные полосы вдоль водных объектов | 2 | 0,4 | 4 | С  | 85 | 27 | 32 | ЧВЗ | 0,5 | 1  | 260 | 52   | 36,7 |   |     | 1,4 |     | 2,4 |     |     |     |     |                     |                      |                     |             | 807; | 5,8  | 371 | 3,8  |  |  |
|                      |   |     |  |   |     | 1 | Е  |    |    |    |     |     |    | 13  |      |      |   | 0,7 | 3,0 | 2,7 |     |     |     |     | 4,7 |                     | 612;<br>613;<br>614; | 100,0               | 343;<br>821 | 11,1 |      |     |      |  |  |
|                      |   |     |  |   |     | 3 | Б  |    |    |    |     |     |    | 42  | 24,5 |      |   | 2,3 |     | 0,8 |     |     |     | 2,8 |     | 219;<br>801;<br>206 | 21,4                 | 820;<br>350;<br>821 | 5,9         |      |      |     |      |  |  |
|                      |   |     |  |   |     | 2 | Ос   |    |    |    |     |     |    | 20  | 15,0 |      |   | 2,5 |     |     |     |     | 0,5 |     | 801 | 20,0                | 350                  | 3,0                 |             |      |      |     |      |  |  |
| Итого по насаждению: |   |     |  |   |     |   |  |    |    |    |     |     |    |     |      | 127  | 76,2  |     |     | 6,9 | 3,0 | 5,9 |     |     |     |                     | 8,0                  |                     |             |      | 22,8 |     | 23,8 |  |  |

Примечание – Показатели, не соответствующие таксационному описанию отмечаются «\*»

- \*\*Причина ослабления, повреждения:
- 343 - Повреждено (заселено или отработано) короедом-типографом
  - 821 - Воздействие сильных ветров прошлых лет, повлекшие наклон более 10°, изгиб или вывал деревьев
  - 350 - Гнили ствольные
  - 371 - Рак смоляной
  - 820 - Погодные условия

- \*\*\*Признаки повреждения деревьев:
- 807 - Наличие на стволе под кроной раковых ран, язв, образований (1/2-2/3 окр. ств.)



- 614 - Отработано >3/4 окр. ств. под кроной
- 206 - Обрыв корней (вывал) прошлых лет
- 219 - Трещина ствола <1/3 диаметра
- 801 - Наличие плодовых тел на стволе

Исполнитель работ по проведению лесопатологического обследования:

Голубев А.В. мастер Гусевского производственного  
участка(специалист-лесопатолог)Гусевского филиала ГАУ  
ВО "Владлесхоз"

Дата составления документа: 20.09.2017

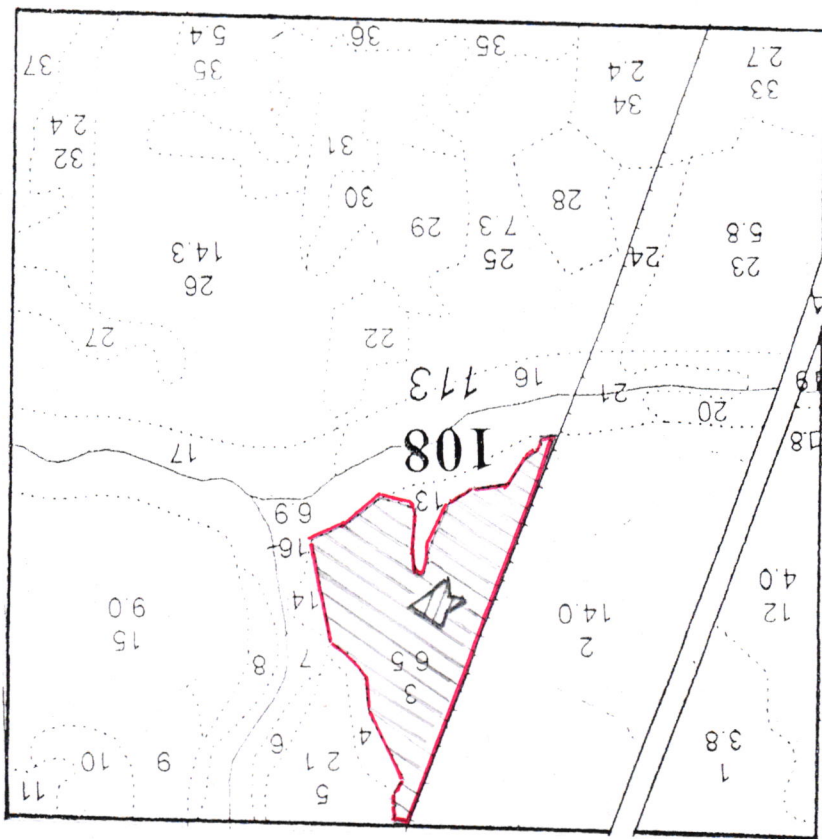


подпись

телефон:8(49241)21453

Копие участка

Масштаб 1:10 000



| № выдела | Лента (сплошной план) передела |          |          |          |
|----------|--------------------------------|----------|----------|----------|
|          | № ленты (плотная крп)          | Классом  | Иппотекс | Рангсом  |
| 3        | Лесничья                       | Лесничья | Лесничья | Лесничья |

| № точки | Координаты | Рыбы, минн | Линия |
|---------|------------|------------|-------|
| 1-2     |            |            |       |
| 2-3     |            |            |       |
| 3-4     |            |            |       |
| 4-5     |            |            |       |
| 5-6     |            |            |       |
| 6-7     |            |            |       |
| 7-1     |            |            |       |

Условия обозначения:



Линия обозначения границ участка с границей лесничества -

Голубев А.В. мастер Лесного предприятия участка (неинвентаризированного) Л.Х. (по)

20.08.2012

814924121453

*[Handwritten signature]*