

УТВЕРЖДАЮ:

Должность Заместитель директора департамента лесного  
хозяйства администрации Владимирской области

Ф.И.О. С.В.Артемьева

Дата 06.10.2017

## АКТ ЛЕСОПАТОЛОГИЧЕСКОГО ОБСЛЕДОВАНИЯ № 696

лесных насаждений ГКУ ВО "Гусевское лесничество" (лесничество, лесопарк)  
Владимирская область (Субъект Российской Федерации)

Способ лесопатологического обследования:

1. Визуальный   
2. Инструментальный

Место проведения:

Участковое лесничество	Урочище	Квартал	Выдел	Площадь, га
1	2	3	4	5
Гусевское		54	2	14,4

Лесопатологическое обследование проведено на общей площади: 14,4 га

**1. Визуальное лесопатологическое обследование.**

Наземное

Дистанционное

1.1. На площади 14,4 га фактическая таксационная характеристика лесного насаждения соответствует (не соответствует) таксационному описанию. нужное подчеркнуть

Причины несоответствия \_\_\_\_\_

Список участков с выявленными несоответствиями приведен в приложении 1 к настоящему акту

1.2. Лесные насаждения с нарушенной и утраченной устойчивостью выявлены на площади 14,4 га

Участковое лесничество	Урочище (дача)	Площадь, га		Причина ослабления (гибели)
		с нарушенной устойчивостью	с утраченной устойчивостью	
Гусевское		14,4		371,821,822

Состояние обследованных лесных насаждений приведено в приложениях 1.1-1.4 к Акту в зависимости от метода проведения ЛПО.

1.3. В обследованных лесных участках прогнозируется:

Прогноз	Площадь, га
Ослабление лесных насаждений	14,4
Усыхание лесных насаждений различной степени	
Развитие очагов вредных организмов	

1.4. Обнаружено загрязнение лесного участка отходами и выбросами:

промышленными   
бытовыми

Вид загрязнения	Размеры загрязнения			Объем, кубм	Площадь загрязнения, га
	длина, м	ширина, м	высота, м		

**ЗАКЛЮЧЕНИЕ**

Оценка текущего санитарного и лесопатологического состояния лесных насаждений, назначенные профилактические мероприятия по защите лесов, агитационные мероприятия:

Санитарное состояние насаждения на площади 14,4 га составляет 1,79 - насаждение с нарушенной устойчивостью.

**Необходимо проведение лесопатологического обследования инструментальным способом.**

С целью предотвращения распространения негативного воздействия на лесные насаждения и снижения ущерба от их воздействия необходимо установление надзора за появлением и распространением вредителей и болезней леса, а также проведение агитационно-пропагандистской работы с использованием наглядных пособий и средств массовой информации.

Дата проведения обследований 12.09.2017.

Исполнитель работ по проведению лесопатологического обследования:

Голубев А.В. мастер Гусевского производственного участка (специалист-лесопатолог) Гусевского филиала ГАУ ВО "Владлесхоз"

\_\_\_\_\_   
подпись

**Результаты проведения лесопатологического обследования лесных насаждений за август 2017 г.**

Субъект Российской Федерации

Владимирская область

Лесничество (лесопарк)

ГКУ ВО "Гусевское лесничество"

Участковое лесничество:

Гусевское

Урочище (лесная дача)

Номер квартала	Номер выдела	Площадь выдела, га	Целевое назначение лесов	Категория защитности	Номер лесопатологического выдела	Площадь лесопатол. выдела, га	Таксационная характеристика лесного насаждения									Число деревьев на пробе, шт.	Распределение деревьев по категориям состояния, % от запаса										Признаки повреждения деревьев(код)***.	Доля повреждённых деревьев, %	Причина ослабления, повреждения.**	Подлежит рубке, %	Назначенные мероприятия					
							состав	порода	возраст	средняя высота, м	средний диаметр, см	тип леса	полнота	бонитет	Запас, м <sup>3</sup> /га		без признаков ослабления	ослабленные	сильно ослабленные	усыхающие	свежий сухой	старый сухой	свежий бурелом	старый бурелом	свежий ветровал	старый ветровал					аварийные деревья	Вид	Площадь, га			
1	2	3	4	5	6	7	8	9	10	11	12	13	14	15	16	17	18	19	20	21	22	23	24	25	26	27	28	29	30	31	32	33	34			
54	2	14,4	Защитные лесопарковые зоны				10	С	150	30	48	3М А2	0,4	2	240	100	85,9	6,0		2,2		2,0		0,9		3,0			808; 206; 218	19,0	371; 821; 822					
Итого по насаждению:																100	85,9	6,0		2,2		2,0		0,9		3,0				19,0						

Примечание – Показатели, не соответствующие таксационному описанию отмечаются «\*»

\*\*Причина ослабления, повреждения:

- 371 - Рак смоляной
- 821 - Воздействие сильных ветров прошлых лет, повлекшие наклон более 10°, изгиб или вывал деревьев
- 822 - Воздействие шквалистых и ураганных ветров прошлых лет, повлекшие слом стволов деревьев


\*\*\*Признаки повреждения деревьев:

- 808 - Наличие на стволе под кроной раковых ран, язв, образований (>2/3 окр. ств.)
- 206 - Обрыв корней (вывал) прошлых лет
- 218 - Слом ствола под кроной прошлых лет

Исполнитель работ по проведению лесопатологического обследования:

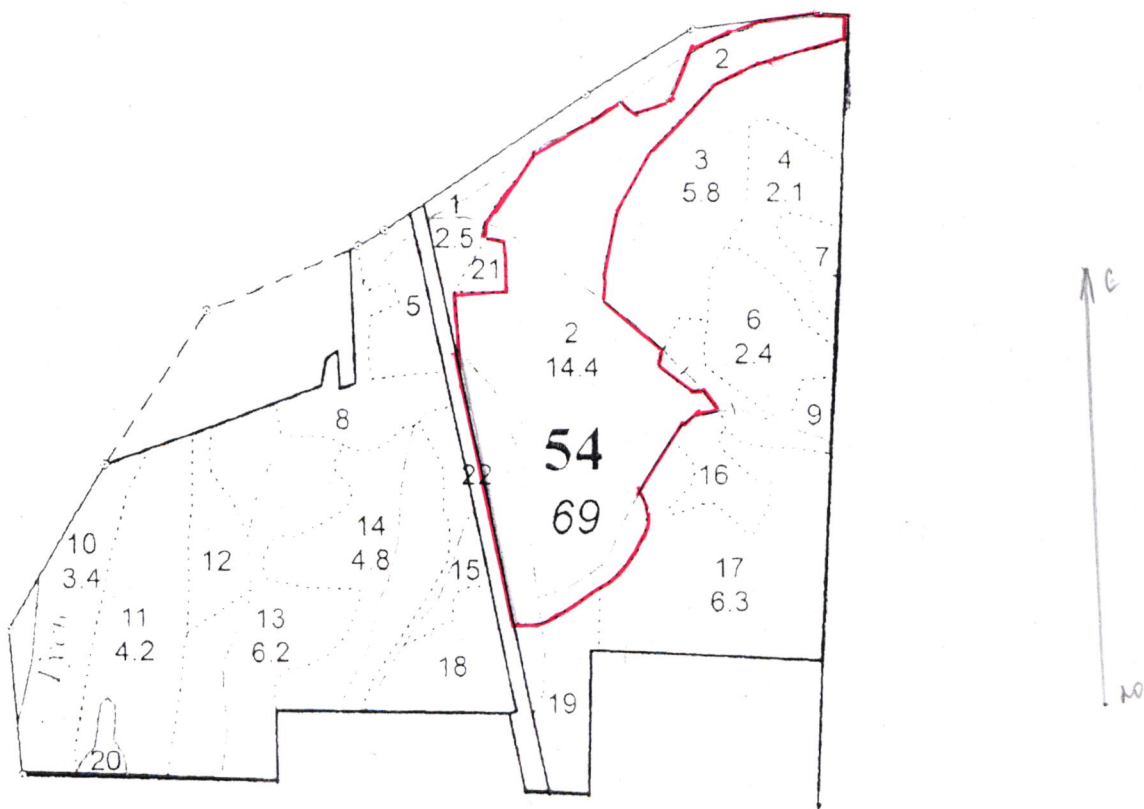
Голубев А.В. мастер Гусевского производственного участка(специалист-лесопатолог)Гусевского филиала ГАУ ВО "Владлесхоз"

Дата составления документа: 20.09.17 телефон: 8(49241)21453

  
Подпись

Обрис участка

Масштаб 1:10 000



№ выдела	Ленты (круговой площадки) перечета				
	№ ленты (площадки)	Длина, м	Ширина, м	Радиус, м	Площадь, га
2					

№ точек	Координаты	Рубеж, м	Длина, м
1-2			
2-3			
3-4			
4-5			
5-6			
6-7			
7-1			

Условные обозначения:

Граница обследуемого участка ———

Исполнитель работ по проведению лесопатологического обследования:

Голубев А.В. мастер Гусевского производственного участка специалист-лесопатолог Гусевского филиала ГБУ ВО "Владгидро"

подпись

подпись

Дата составления документа: 20.09.2017

телефон:

8(49241)21453