

УТВЕРЖДАЮ:

Должность Заместитель директора департамента лесного
хозяйства администрации Владимирской области
Ф.И.О. С.В.Артемова
Дата 06.10.2017

АКТ ЛЕСОПАТОЛОГИЧЕСКОГО ОБСЛЕДОВАНИЯ № 693

лесных насаждений ГКУ ВО "Гусевское лесничество" (лесничество, лесопарк)
Владимирская область (Субъект Российской Федерации)

Способ лесопатологического обследования:

1. Визуальный
2. Инструментальный

Место проведения:

Участковое лесничество	Урочище	Квартал	Выдел	Площадь, га
1	2	3	4	5
Гусевское		6	2	19,6

Лесопатологическое обследование проведено на общей площади: 19,6 га

1. Визуальное лесопатологическое обследование.

Наземное

Дистанционное

1.1. На площади 19,6 га фактическая таксационная характеристика лесного насаждения соответствует (не соответствует) таксационному описанию. нужное подчеркнуть

Причины несоответствия _____

Список участков с выявленными несоответствиями приведен в приложении 1 к настоящему акту

1.2. Лесные насаждения с нарушенной и утраченной устойчивостью выявлены на площади 19,6 га

Участковое лесничество	Урочище (дача)	Площадь, га		Причина ослабления (гибели)
		с нарушенной устойчивостью	с утраченной устойчивостью	
Гусевское		19,6		371,821

Состояние обследованных лесных насаждений приведено в приложениях 1.1-1.4 к Акту в зависимости от метода проведения ЛПО.

1.3. В обследованных лесных участках прогнозируется:

Прогноз	Площадь, га
Ослабление лесных насаждений	19,6
Усыхание лесных насаждений различной степени	
Развитие очагов вредных организмов	

1.4. Обнаружено загрязнение лесного участка отходами и выбросами:

промышленными
бытовыми

Вид загрязнения	Размеры загрязнения			Объем, кубм	Площадь загрязнения, га
	длина, м	ширина, м	высота, м		

ЗАКЛЮЧЕНИЕ

Оценка текущего санитарного и лесопатологического состояния лесных насаждений, назначенные профилактические мероприятия по защите лесов, агитационные мероприятия:

Санитарное состояние насаждения - 1,62 насаждение с нарушенной устойчивостью.

Необходимо проведение лесопатологического обследования инструментальным способом.

С целью предотвращения распространения негативного воздействия на лесные насаждения и снижения ущерба от их воздействия необходимо установление надзора за появлением и распространением вредителей и болезней леса, а также проведение агитационно-пропагандистской работы с использованием наглядных пособий и средств массовой информации.

Дата проведения обследований _____

Исполнитель работ по проведению лесопатологического обследования:

Голубев А.В. мастер Гусевского производственного участка(специалист-лесопатолог)Гусевского филиала ГАУ ВО "Владлесхоз"

подпись

Результаты проведения лесопатологического обследования лесных насаждений за август 2017 г.

Субъект Российской Федерации

Владимирская область

Лесничество (лесопарк)

ГКУ ВО "Гусевское лесничество"

Участковое лесничество:

Гусевское

Урочище (лесная дача)

Номер квартала	Номер выдела	Площадь выдела, га	Целевое назначение лесов	Категория защитности	Номер лесопатологического выдела	Площадь лесопатол. выдела, га	Таксационная характеристика лесного насаждения									Число деревьев на пробе, шт.	Распределение деревьев по категориям состояния, % от запаса										Признаки повреждения деревьев(код)***	Доля повреждённых деревьев, %	Причина ослабления, повреждения.**	Подлежит рубке,%	Назначенные мероприятия												
							состав	порода	возраст	средняя высота,м	средний диаметр,см	тип леса	полнота	бонитет	Запас, м ³ /га		без признаков ослабле	ослабленные	сильно ослабленные	усыхающие	свежий сухой	старый сухой	свежий бурелом	старый бурелом	свежий ветровал	старый ветровал					аварийные деревья	Вид	Площадь, га										
1	2	3	4	5	6	7	8	9	10	11	12	13	14	15	16	17	18	19	20	21	22	23	24	25	26	27	28	29	30	31	32	33	34										
6	2	19,6	Защитные	лесопарковые зоны, комплексный заказник, озу, другие озу			10	С	63	25	22	ЗЛРТ В2	0,8	1А	380	100	87,2		3,1									808; 206	14,0	371; 821													
Итого по насаждению:																100	87,2		3,1											6,7													

Примечание – Показатели, не соответствующие таксационному описанию отмечаются «*»

**Причина ослабления, повреждения: 371 - Рак смоляной
821 - Воздействие сильных ветров прошлых лет, повлекшие наклон более 10°, изгиб или вывал деревьев

***Признаки повреждения деревьев: 808 - Наличие на стволе под кроной раковых ран, язв, образований (>2/3 окр. ств.)
206 - Обрыв корней (вывал) прошлых лет

Исполнитель работ по проведению лесопатологического обследования:

Голубев А.В. мастер Гусевского производственного участка(специалист-лесопатолог)Гусевского филиала ГАУ ВО "Владлесхоз"

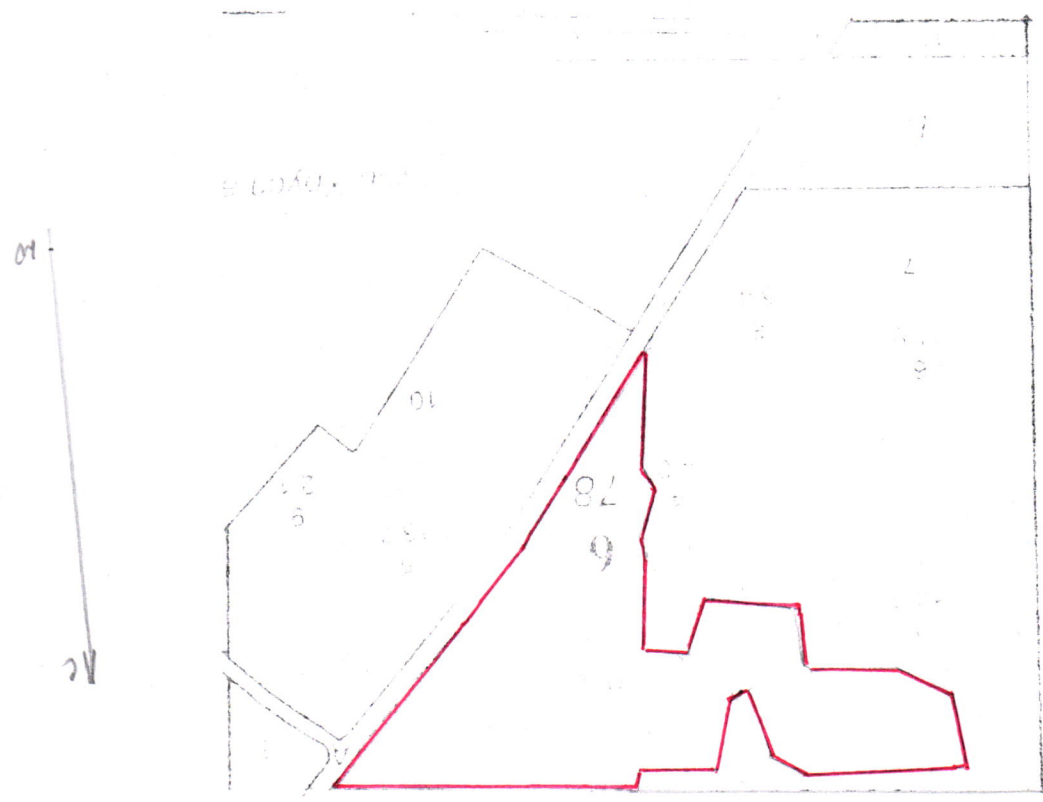
Подпись

Дата составления документа:

телефон: 8(49241)21453

Абрис участка

Масштаб 1:10 000



№ выдела	Ленты (круговой площади) перечета			
	№ ленты (площадки)	Длина, м	Ширина, м	Радиус, м
2				
				Площадь, га

№ точки	Координаты	Рубеж линии	Длина, м
1-2			
2-3			
3-4			
4-5			
5-6			
6-7			
7-1			

Условные обозначения:

Граница обследованного участка - _____

Исполнитель работ по проведению лесоптологического обследования:

Голубев А.В., мастер Лусевского производственного участка (специалист-лесоптолог) Лусевского филиала ЛАУ ВО "Владлесхоз"

подпись

подпись

телефон:

8(4924)21453

Дата составления документа:

ГУСЕВСКОЕ участковое лесничество

Категория защитности ЛЕСОПАРКОВЫЕ ЗОНЫ

Квартал 6

№ выдела	Площадь, га	Состав. Подрост, подросток, рельеф, особенности выдела. Отметка о порослевом происх. Наимен. катег. незалес. земель Хар. лесных культур Кадастров. оценка	Яркость	Высота	Элемент	Возраст	Высота	Диаметр	Класс	Группа	Бонитет	Тип леса	Полнота	Запас сырья			Класс	Запас на выделе, дес. МЗ				Хозяйственные мероприятия	
														на 1 га	общий на выдел	в т.ч. по сос-тавлению		состояние	редин	единицы	захл. общий		захл. лик-вида
1	2	3	4	5	6	7	8	9	10	11	12	13	14	15	16	17	18	19	20	21	22	23	24
1	14,2	10С подрост: 10С (10) 2,0 м, 0,5 тыс.шт/га подлесок: Р РЕДКИЙ ПОЛНОТА НЕРАВНОМЕРНАЯ, ТЛУ ВАРЬИРУЕТ, КОМПЛЕКСНЫЙ ЗАКАЗНИК озу: ДРУГИЕ ОСОБО ЗАЩИТНЫЕ УЧАСТКИ	1	25	С	80	25	24	4	2	1	ЗМ А2	0,7	33	469	469	1						
2	19,6	лесные культуры 10С подлесок: Р КРЛ РЕДКИЙ культуры-53 г., состояние ХОРОШИЕ ПОЛНОТА НЕРАВНОМЕРНАЯ, КОМПЛЕКСНЫЙ ЗАКАЗНИК озу: ДРУГИЕ ОСОБО ЗАЩИТНЫЕ УЧАСТКИ	1	25	С	63	25	22	4	2	1А	ЗЛРТ В2	0,8	38	745	745	1	10				10	
3	1,3	ПОЛЯНА ДЛЯ ОТДЫХА КОМПЛЕКСНЫЙ ЗАКАЗНИК озу: ДРУГИЕ ОСОБО ЗАЩИТНЫЕ УЧАСТКИ																					
4	4,0	10С подрост: 10С (25) 7,0 м, 1,0 тыс.шт/га подлесок: Р КРЛ СРЕДНИЙ ПОЛНОТА НЕРАВНОМЕРНАЯ, ТЛУ ВАРЬИРУЕТ, КОМПЛЕКСНЫЙ ЗАКАЗНИК селекционная оценка: НОРМАЛЬНЫЕ озу: ДРУГИЕ ОСОБО ЗАЩИТНЫЕ УЧАСТКИ	1	27	С	90	27	32	5	3	1	ЗМ А2	0,6	32	128	128	1	2				2	
5	13,7	лесные культуры 10С+В подлесок: Р КРЛ РЕДКИЙ культуры-54 г., состояние ХОРОШИЕ ПОЛНОТА НЕРАВНОМЕРНАЯ, КОМПЛЕКСНЫЙ ЗАКАЗНИК озу: ДРУГИЕ ОСОБО ЗАЩИТНЫЕ УЧАСТКИ	1	25	С	62	25	22	4	2	1А	ЗМ А2	0,7	33	452	452	1	7				7	
6	11,9	10С подрост: 10Е (40) 7,0 м, 1,5 тыс.шт/га подлесок: Р КРЛ СРЕДНИЙ ПОЛНОТА НЕРАВНОМЕРНАЯ, ТЛУ ВАРЬИРУЕТ, КОМПЛЕКСНЫЙ ЗАКАЗНИК селекционная оценка: НОРМАЛЬНЫЕ	1	28	С	120	28	36	6	4	2	ЗМ А2	0,7	39	464	464	1	6					

- <

6
 государственное учреждение Владимирской области
 ГБУ ВО Гусевское лесничество
 КОПИЯ ВЕРНА
 [подпись]
 Т.В.

ЛИСТОК СИГНАЛИЗАЦИИ

о повреждении насаждений вредителями, болезнями
и неблагоприятными факторами

1. Гусевской филиал ГАУ ВО «Владлесхоз»

2. Лесоучасток - Гусевской

3. Квартал - 6

4. Выдел - 2

5. В насаждении на площади — 19,6 га в молодняках га
в питомниках га.

6. Что обнаружено: *рак смоляной*

7. Поврежденная древесная порода - *сосна*

Сообщил (Ф.И.О., должность) начальник лесоучастка



Новиков С.В.
подпись Ф.И.О.

8. Дата обнаружения « *20* » *09* 201*6* год

Заключение
по итогам проверки актов лесопатологического обследования
в ГКУ ВО «Гусевское лесничество»

г. Гусь-Хрустальный

« 26 » сентября 2017 г.

Комиссией (созданной приказом от 22 сентября 2017 года № 131 -П) в составе:

Председатель комиссии – главный лесничий – В.И.Шилин;

члены комиссии – инженер по охране и защите леса 1 категории – государственный лесной инспектор Т.В.Ловушкина, участковый лесничий Гусевского участкового лесничества – В.А.Майоров

провели проверку проведения визуального лесопатологического обследования в квартале 6 выделе 2 на площади 19,6 га.

Лесопатологическое обследование проведено:

Гусевским филиалом ГАУ ВО «Владлесхоз»
(наименование организации, проводившей обследование)

Причина назначения рубки

_____ (вредители, болезни, пожар (с указанием вида пожара))

Таксационная характеристика участка по материалам лесоустройства:

состав	возраст	средняя высота	средний диаметр	Тип леса
10С	63	25	22	ЗЛРТ В2

полнота	бонитет	запас
0,8	1А	380

Таксационная характеристика участка по материалам лесопатологического обследования:

состав	возраст	средняя высота	средний диаметр	Тип леса
10С	63	25	22	ЗЛРТ В2

полнота	бонитет	запас
0,8	1А	380

При проверке установлено следующее:

1. Деревья, свежий и старый сухостой, бурелом, ветровал, поврежденных вредителями и болезнями шт., 12,8% от запаса насаждения;

2. Фактическая полнота насаждения после рубки составляет ____ - ____;

3. Отграничение и оформление площади в натуре _____ - _____;

4. Выводы:

4.1. Назначение рубки обоснованно/ не обоснованно (нужное подчеркнуть);

4.2. Распределение деревьев по категориям состояния, % от запаса соответствует (не соответствует) указанным в акте лесопатологического обследования.

4.3. Отбор деревьев в рубку осуществлен в соответствии с НПА по проведению санитарно-оздоровительных мероприятий (с нарушениями НПА, перечислить какие) в соответствии с НПА.

Председатель комиссии: главный лесничий
(должность)

В.И.Шилин
(ФИО)

(подпись)

Члены комиссии

Инженер ОЗЛ
(должность)

Т.В.Ловушкина
(ФИО)

(подпись)

Участковый лесничий
(должность)

В.А.Майоров
(ФИО)

(подпись)