

УТВЕРЖДАЮ:

Должность Заместитель директора департамента лесного
хозяйства администрации Владимирской области
Ф.И.О. С.В.Артемьева
Дата 06.10.2017

АКТ ЛЕСОПАТОЛОГИЧЕСКОГО ОБСЛЕДОВАНИЯ № 629

лесных насаждений ГКУ ВО "Гусевское лесничество" (лесничество, лесопарк)
Владимирская область (Субъект Российской Федерации)

Способ лесопатологического обследования:

1. Визуальный
2. Инструментальный

Место проведения:

Участковое лесничество	Урочище	Квартал	Выдел	Площадь, га
1	2	3	4	5
Заколпьевское		163	36	5,9

Лесопатологическое обследование проведено на общей площади: 5,9га

1. Визуальное лесопатологическое обследование.

Наземное

Дистанционное

1.1. На площади 5,9 га фактическая таксационная характеристика лесного насаждения соответствует (не соответствует) таксационному описанию. нужное подчеркнуть

Причины несоответствия _____

Список участков с выявленными несоответствиями приведен в приложении 1 к настоящему акту

1.2. Лесные насаждения с нарушенной и утраченной устойчивостью выявлены на площади _____ га

Участковое лесничество	Урочище (дача)	Площадь, га		Причина ослабления (гибели)
		с нарушенной устойчивостью	с утраченной устойчивостью	
Заколпьевское				

Состояние обследованных лесных насаждений приведено в приложениях 1.1-1.4 к Акту в зависимости от метода проведения ЛПО.

1.3. В обследованных лесных участках прогнозируется:

Прогноз	Площадь, га
Ослабление лесных насаждений	
Усыхание лесных насаждений различной степени	
Развитие очагов вредных организмов	

1.4. Обнаружено загрязнение лесного участка отходами и выбросами:

промышленными
бытовыми

Вид загрязнения	Размеры загрязнения			Объем, кубм	Площадь загрязнения, га
	длина, м	ширина, м	высота, м		

ЗАКЛЮЧЕНИЕ

Оценка текущего санитарного и лесопатологического состояния лесных насаждений, назначенные профилактические мероприятия по защите лесов, агитационные мероприятия:

Санитарное состояние насаждения - 1,31 насаждение устойчивое.

Естественный отпад не превышает нормы.

Назначение санитарно-оздоровительных мероприятий не требуется.

Дата проведения обследований 05.09.2017г

Исполнитель работ по проведению лесопатологического обследования:

Голубев А.В. мастер Гусевского производственного участка
(специалист - лесопатолог) Гусевского филиала ГАУ ВО
"Владлесхоз"

подпись



Результаты проведения лесопатологического обследования лесных насаждений за август 2017 г.

Субъект Российской Федерации

Владимирская область

Лесничество (лесопарк)

ГКУ ВО "Гусевское лесничество"

Участковое лесничество:

Заколпьевское

Урочище (лесная дача)

Номер квартала	Номер выдела	Площадь выдела, га	Целевое назначение лесов	Категория защитности	Номер лесопатологического выдела	Площадь лесопатологического выдела, га	Таксационная характеристика лесного насаждения									Число деревьев на пробе, шт.	Распределение деревьев по категориям состояния, % от запаса										Признаки повреждения деревьев(код)***	Доля повреждённых деревьев, %	Причина ослабления, повреждения.**	Подлежит рубке, %	Назначенные мероприятия											
							состав	порода	возраст	средняя высота, м	средний диаметр, см	тип леса	полнота	бонитет	Запас, м ³ /га		без признаков ослабления	ослабленные	сильно ослабленные	усыхающие	свежий сухой	старый сухой	свежий бурелом	старый бурелом	свежий ветровал	старый ветровал					аварийные деревья	Вид	Площадь, га									
1	2	3	4	5	6	7	8	9	10	11	12	13	14	15	16	17	18	19	20	21	22	23	24	25	26	27	28	29	30	31	32	33	34									
163	36	5,9	эксплуатационные				10	С	65	20	22	3М А2	0,6	2	210	100	84,3		9,7	1,4		3,2		1,4								806; 807; 808; 218	6,0	371; 822								
Итого по насаждению:																100	84,3		9,7	1,4		3,2		1,4										6,0								

Примечание – Показатели, не соответствующие таксационному описанию отмечаются «*»

**Причина ослабления, повреждения:

- 371 - Рак смоляной
822 - Воздействие шквалистых и ураганных ветров прошлых лет, повлекшие слом стволов деревьев

***Признаки повреждения деревьев:

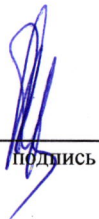
- 806 - Наличие на стволе под кроной раковых ран, язв, образований (<1/2 окр. ств.)
807 - Наличие на стволе под кроной раковых ран, язв, образований (1/2-2/3 окр. ств.)
808 - Наличие на стволе под кроной раковых ран, язв, образований (>2/3 окр. ств.)
218 - Слом ствола под кроной прошлых лет

Исполнитель работ по проведению лесопатологического обследования:

Голубев А.В. мастер Гусевского производственного участка (специалист - лесопатолог) Гусевского филиала
ГАУ ВО "Владлесхоз"

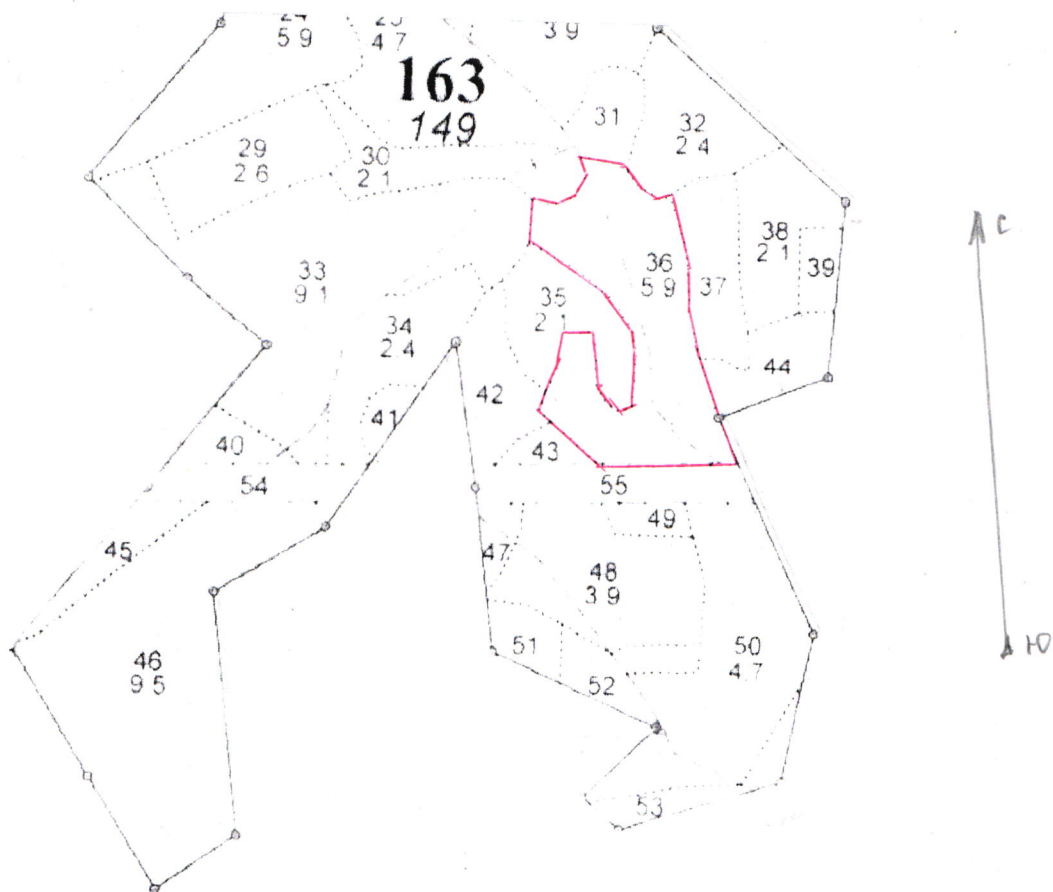
Дата составления документа: 20.09.2017г.

телефон: 8(49241)21453


Подпись

Абрис участка

Масштаб 1:10 000



№ выдела	Ленты (круговой площадки) перечета				
	№ ленты (площадки)	Длина, м	Ширина, м	Радиус, м	Площадь, га
36					

№ точек	Координаты	Румбы линий	Длина, м
1-2			
2-3			
3-4			
4-5			
5-6			
6-7			
7-1			

Условные обозначения:

Граница обследованного участка - ———

Исполнитель работ по проведению лесопатологического обследования:

Голубев А.В. мастер Гусевского производственного участка (специалист - лесопатолог) Гусевского филиала ГАУ ВО "Владлесхоз"

подпись


подпись

Дата составления документа: 20.09.2017

телефон:

8(49241)21453