

УТВЕРЖДАЮ:

Должность Заместитель директора департамента лесного
хозяйства администрации Владимирской области

Ф.И.О. С.В.Артемьева

Дата 06.10.2017

АКТ ЛЕСОПАТОЛОГИЧЕСКОГО ОБСЛЕДОВАНИЯ № 622

лесных насаждений ГКУ ВО "Гусевское лесничество" (лесничество, лесопарк)
Владимирская область (Субъект Российской Федерации)

Способ лесопатологического обследования:

1. Визуальный
2. Инструментальный

Место проведения:

Участковое лесничество	Урочище	Квартал	Выдел	Площадь, га
1	2	3	4	5
Заколпьевское		163	33	9,1

Лесопатологическое обследование проведено на общей площади: 9,1 га

1. Визуальное лесопатологическое обследование.

Наземное

Дистанционное

1.1. На площади 9,1 га фактическая таксационная характеристика лесного насаждения соответствует (не соответствует) таксационному описанию. нужное подчеркнуть

Причины несоответствия _____

Список участков с выявленными несоответствиями приведен в приложении 1 к настоящему акту

1.2. Лесные насаждения с нарушенной и утраченной устойчивостью выявлены на площади _____ га

Участковое лесничество	Урочище (дача)	Площадь, га		Причина ослабления (гибели)
		с нарушенной устойчивостью	с утраченной устойчивостью	
Заколпьевское				

Состояние обследованных лесных насаждений приведено в приложениях 1.1-1.4 к Акту в зависимости от метода проведения ЛПО.

1.3. В обследованных лесных участках прогнозируется:

Прогноз	Площадь, га
Ослабление лесных насаждений	
Усыхание лесных насаждений различной степени	
Развитие очагов вредных организмов	

1.4. Обнаружено загрязнение лесного участка отходами и выбросами:

промышленными
бытовыми

Вид загрязнения	Размеры загрязнения			Объем, кубм	Площадь загрязнения, га
	длина, м	ширина, м	высота, м		

ЗАКЛЮЧЕНИЕ

О 9,1 га текущего санитарного и лесопатологического состояния лесных насаждений, назначенные профилактические мероприятия по защите лесов, агитационные мероприятия:

Санитарное состояние насаждения - 1,26 насаждение устойчивое.

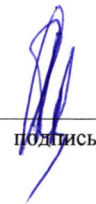
Естественный отпад не превышает нормы.

Назначение санитарно-оздоровительных мероприятий не требуется.

Дата проведения обследований _____

Исполнитель работ по проведению лесопатологического обследования:

Голубев А.В. мастер Гусевского производственного участка
(специалист - лесопатолог) Гусевского филиала ГАУ ВО
"Владлесхоз"



Подпись

Результаты проведения лесопатологического обследования лесных насаждений за август 2017 г.

Субъект Российской Федерации

Владимирская область

Лесничество (лесопарк)

ГКУ ВО "Гусевское лесничество"

Участковое лесничество:

Заколпьевское

Урочище (лесная дача)

Номер квартала	Номер выдела	Площадь выдела, га	Целевое назначение лесов	Категория защитности	Номер лесопатологического выдела	Площадь лесопатологического выдела, га	Таксационная характеристика лесного насаждения									Число деревьев на пробе, шт.	Распределение деревьев по категориям состояния, % от запаса											Признаки повреждения деревьев(кол)**	Доля повреждённых деревьев, %	Причина ослабления, повреждения.**	Подлежит рубке, %	Назначенные мероприятия																			
							состав	порода	возраст	средняя высота, м	средний диаметр, см	тип леса	полнота	бонитет	Запас, м ³ /га		без признаков ослабления	ослабленные	сильно ослабленные	усыхающие	свежий сухостой	старый сухостой	свежий бурелом	старый бурелом	свежий ветровал	старый ветровал	аварийные деревья					Вид	Площадь, га																		
1	2	3	4	5	6	7	8	9	10	11	12	13	14	15	16	17	18	19	20	21	22	23	24	25	26	27	28	29	30	31	32	33	34																		
163	33	9,1	эксплуатационные				10	С	75	23	24	3М А2	0,7	1	290	100	86,4	4,2	1,8	2,8	1,0	3,2			0,6										806; 807; 808; 218	6,0	371; 822														
Итого по насаждению:																100	86,4	4,2	1,8	2,8	1,0	3,2			0,6																										

Примечание – Показатели, не соответствующие таксационному описанию отмечаются «*»

**Причина ослабления, повреждения:

- 371 - Рак смоляной
822 - Воздействие шквальных и ураганных ветров прошлых лет, повлекшие слом стволов деревьев

***Признаки повреждения деревьев:

- 806 - Наличие на стволе под кроной раковых ран, язв, образований (<1/2 окр. ств.)
807 - Наличие на стволе под кроной раковых ран, язв, образований (1/2-2/3 окр. ств.)
808 - Наличие на стволе под кроной раковых ран, язв, образований (>2/3 окр. ств.)
218 - Слом ствола под кроной прошлых лет

Исполнитель работ по проведению лесопатологического обследования:

Голубев А.В. мастер Гусевского производственного участка (специалист - лесопатолог) Гусевского филиала
ГКУ ВО "Владлесхоз"

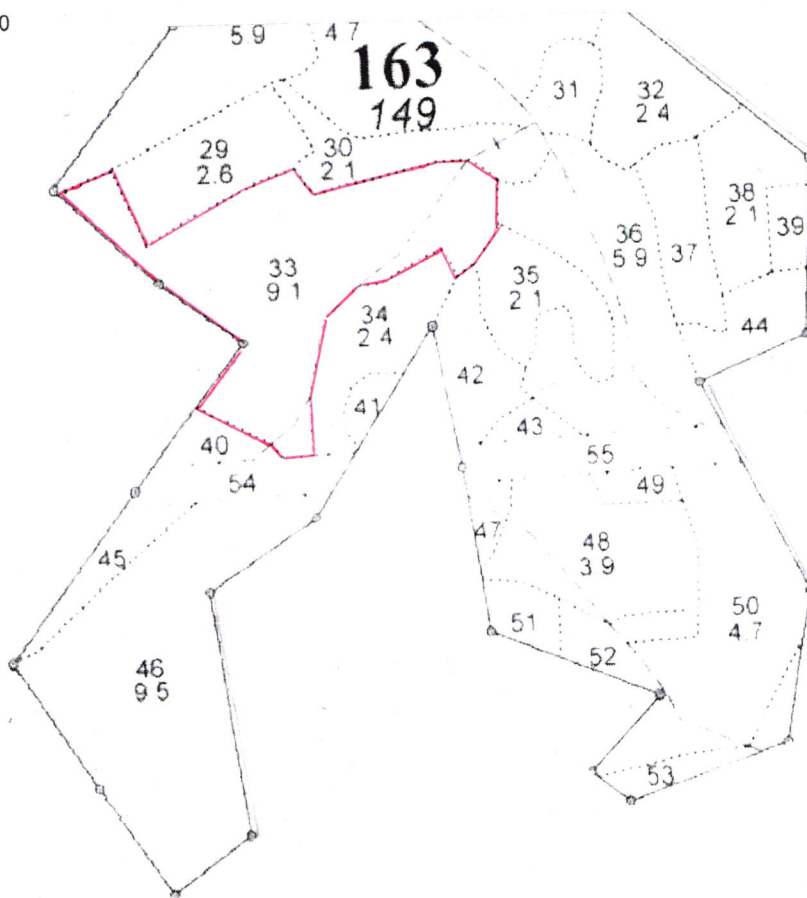
Дата составления документа:

телефон: 8(49241)21453

подпись

Абрис участка

Масштаб 1:10 000



№ выдела	Ленты (круговой площадки) перечета				Площадь, га
	№ ленты (площадки)	Длина, м	Ширина, м	Радиус, м	
33					

№ точек	Координаты	Румбы линий	Длина, м
1-2			
2-3			
3-4			
4-5			
5-6			
6-7			
7-1			

Условные обозначения:

Граница обследованного участка - —

Исполнитель работ по проведению лесопатологического обследования:

Голубев А.В. мастер Гусевского производственного участка (специалист - лесопатолог) Гусевского филиала ГАУ ВО "Владлесхоз"

подпись

подпись

телефон:

8(49241)21453

Дата составления документа:

ЗАКОЛПЬЕВСКОЕ участковое лесничество

Категория защитности ЭКСПЛУАТАЦИОННЫЕ ЛЕСА

Квартал 163

N вы- де- ла	Пло- щадь, га	Состав. Подрост, по- длесок покров, поч- ва, рельеф, особенн- ости выдела. Отмет- ка о порослевом происх. Наимен. кат- ег. незалес. земель Хар. лесных культур Кадастров. оценка	Я Р У С	Вы- со- та У С	Эле- мент ле- са	Воз- ра- ст	Вы- со- та	Ди- ам- р	Кл- ас- с во- зр- ста	Гр- уп- па во- зр- ста	Во- те- т	Тип лес ТЛУ	Полн- ота Сумм- а пл- оща- дей сече- ний	Запас сырья			Кл- ас- с то- ва ва- рн- ос- ти	Запас на выделе, дес. МЗ				Хозяйственные мероприятия	
														на 1 га	общий на выдел	в т.ч по сос- тав- ляю- щим		су- хо- сто- я (ста- ро- го)	ре- дин	еди- нич- ные дер. ест. воз.	захламлен. общий лик- вида		
1	2	3	4	5	6	7	8	9	10	11	12	13	14	15	16	17	18	19	20	21	22	23	24
32	2,4	10С	1	23	С	85	23	26	5	4	2	ЗМ А2	0,6	25	60	60	1						СПЛОШНАЯ РУБ. Л. КУЛЬТУРЫ рпк нм 07 С
		селекционная оценка: НОРМАЛЬНЫЕ																					
33	9,1	10С	1	23	С	75	23	24	4	3	1	ЗМ А2	0,7	29	264	264	1						
		подлесок: КРЛ Р РЕДКИЙ селекционная оценка: НОРМАЛЬНЫЕ																					
34	2,4	8С2Б	1	10	С Б	30	10	12	2	1	2	ЗМ А2	0,6	8	19	15 4							
35	2,1	8С2Б	1	10	С Б	30	10	12	2	1	2	ЗМ А2	0,4	5	11	9 2							
36	5,9	10С	1	20	С	65	20	22	4	3	2	ЗМ А2	0,6	21	124	124	1						
		селекционная оценка: НОРМАЛЬНЫЕ																					
37	1,8	лесные культуры 8С2Б	1	6	С Б	18	6	6	1	1	2	ЗМ А2	0,7	4	7	6 1							ПРОЧИСТ. 1 ОЧ 20%
		подлесок: КРЛ Р РЕДКИЙ культуры-98 г., состояние ХОРОШИЕ																					
38	2,1	лесные культуры 9С1Б	1	4	С Б	9	4	4	1	1	1	ЗМ А2	0,6	2	4	4							
		подлесок: КРЛ Р РЕДКИЙ культуры-07 г., ВСПАШКА БОРОЗД, ПОСАДКА РУЧНАЯ, размещение 3,0*0,6 м, 4800 шт/га, состояние ХОРОШИЕ																					
39	,6	10С+Б	1	17	С	50	17	18	3	2	2	ЗМ А2	0,6	17	10	10	1						
		подлесок: КРЛ Р РЕДКИЙ																					
40	,7	8С2Б	1	9	С Б	25	9	10	2	1	2	ЗЛРТ В2	0,5	5	4	3 1							
		подлесок: КРЛ Р СРЕДНИЙ																					
41	,4	лесные культуры																					

←



интерьер по ОЗК
Лобуш Лобушидзе Т. В.

ЛИСТОК СИГНАЛИЗАЦИИ

о повреждении насаждений вредителями, болезнями
и неблагоприятными факторами

1. Гусевской филиал ГАУ ВО «Владлесхоз»

2. Лесоучасток - **Заколпьевский**

3. Квартал - **163**

4. Выдел - **33**

5. В насаждении на площади – **9,1 га** в молодняках га
в питомниках га.

6. Что обнаружено: *рак смоляной*

7. Поврежденная древесная порода - *сосна*

Сообщил (Ф.И.О., должность) мастер лесоучастка



Козлов А.Е.
подпись Ф.И.О.

8. Дата обнаружения «*15*» «*08*» 201*6* год

