

УТВЕРЖДАЮ:

Должность Заместитель директора департамента лесного
хозяйства администрации Владимирской области

Ф.И.О. С.В.Артемьева

Дата 06.10.2017

АКТ ЛЕСОПАТОЛОГИЧЕСКОГО ОБСЛЕДОВАНИЯ № 685

лесных насаждений ГКУ ВО "Гусевское лесничество" (лесничество, лесопарк)
Владимирская область (Субъект Российской Федерации)

Способ лесопатологического обследования:

1. Визуальный
2. Инструментальный

Место проведения:

Участковое лесничество	Урочище	Квартал	Выдел	Площадь, га
1	2	3	4	5
Заколпьевское		161	20	4,3

Лесопатологическое обследование проведено на общей площади: 4,3 га

1. Визуальное лесопатологическое обследование.

Наземное

Дистанционное

1.1. На площади 4,3 га фактическая таксационная характеристика лесного насаждения соответствует (не соответствует) таксационному описанию. нужное подчеркнуть

Причины несоответствия _____

Список участков с выявленными несоответствиями приведен в приложении 1 к настоящему акту

1.2. Лесные насаждения с нарушенной и утраченной устойчивостью выявлены на площади _____ га

Участковое лесничество	Урочище (дача)	Площадь, га		Причина ослабления (гибели)
		с нарушенной устойчивостью	с утраченной устойчивостью	
Заколпьевское				

Состояние обследованных лесных насаждений приведено в приложениях 1.1-1.4 к Акту в зависимости от метода проведения ЛПО.

1.3. В обследованных лесных участках прогнозируется:

Прогноз	Площадь, га
Ослабление лесных насаждений	
Усыхание лесных насаждений различной степени	
Развитие очагов вредных организмов	

1.4. Обнаружено загрязнение лесного участка отходами и выбросами:

промышленными
бытовыми

Вид загрязнения	Размеры загрязнения			Объем, кубм	Площадь загрязнения, га
	длина, м	ширина, м	высота, м		

ЗАКЛЮЧЕНИЕ

О _____ а текущего санитарного и лесопатологического состояния лесных насаждений, назначенные профилактические мероприятия по защите лесов, агитационные мероприятия:

Санитарное состояние насаждения - 1,35 насаждение устойчивое.

Естественный отпад не превышает нормы.

Назначение санитарно-оздоровительных мероприятий не требуется.

Дата проведения обследований

Исполнитель работ по проведению лесопатологического обследования:

Голубев А.В. мастер Гусевского производственного участка
(специалист - лесопатолог) Гусевского филиала ГАУ ВО
"Владлесхоз"

подпись

Результаты проведения лесопатологического обследования лесных насаждений за август 2017 г.

Субъект Российской Федерации

Владимирская область

Лесничество (лесопарк)

ГКУ ВО "Гусевское лесничество"

Участковое лесничество:

Заколпьевское

Урочище (лесная дача)

Номер квартала	Номер выдела	Площадь выдела, га	Целевое назначение лесов	Категория защитности	Номер лесопатологического выдела	Площадь лесопатологического выдела, га	Таксационная характеристика лесного насаждения									Число деревьев на пробе, шт.	Распределение деревьев по категориям состояния, % от запаса											Признаки повреждения деревьев(код)***	Доля повреждённых деревьев, %	Причина ослабления, повреждения.**	Подлежит рубке, %	Назначенные мероприятия											
							состав	порода	возраст	средняя высота, м	средний диаметр, см	тип леса	полнота	бонитет	Запас, м ³ /га		без признаков ослабления	ослабленные	сильно ослабленные	усыхающие	свежий сухой	старый сухой	свежий бурелом	старый бурелом	свежий ветровал	старый ветровал	аварийные деревья					Вид	Площадь, га										
1	2	3	4	5	6	7	8	9	10	11	12	13	14	15	16	17	18	19	20	21	22	23	24	25	26	27	28	29	30	31	32	33	34										
161	20	4,3	эксплуатационные				10	С	70	22	22	3М А2	0,6	1	240	100	87,4	2,3	2,9									804; 806; 807; 206; 218	8,0	371; 821; 822													
Итого по насаждению:																100	87,4	2,3	2,9						3,7		2,4		1,3			8,0											

Примечание – Показатели, не соответствующие таксационному описанию отмечаются «*»

**Причина ослабления, повреждения:

- 371 - Рак смоляной
- 821 - Воздействие сильных ветров прошлых лет, повлекшие наклон более 10°, изгиб или вывал деревьев
- 822 - Воздействие шквалистых и ураганных ветров прошлых лет, повлекшие слом стволов деревьев

***Признаки повреждения деревьев:

- 804 - Наличие на стволе в области кроны раковых ран, язв, образований (1/2-2/3 окр. ств.)
- 806 - Наличие на стволе под кроной раковых ран, язв, образований (<1/2 окр. ств.)
- 807 - Наличие на стволе под кроной раковых ран, язв, образований (1/2-2/3 окр. ств.)
- 206 - Обрыв корней (вывал) прошлых лет
- 218 - Слом ствола под кроной прошлых лет

Исполнитель работ по проведению лесопатологического обследования:

Голубев А.В. мастер Гусевского производственного участка (специалист - лесопатолог) Гусевского филиала
ГАУ ВО "Владлесхоз"

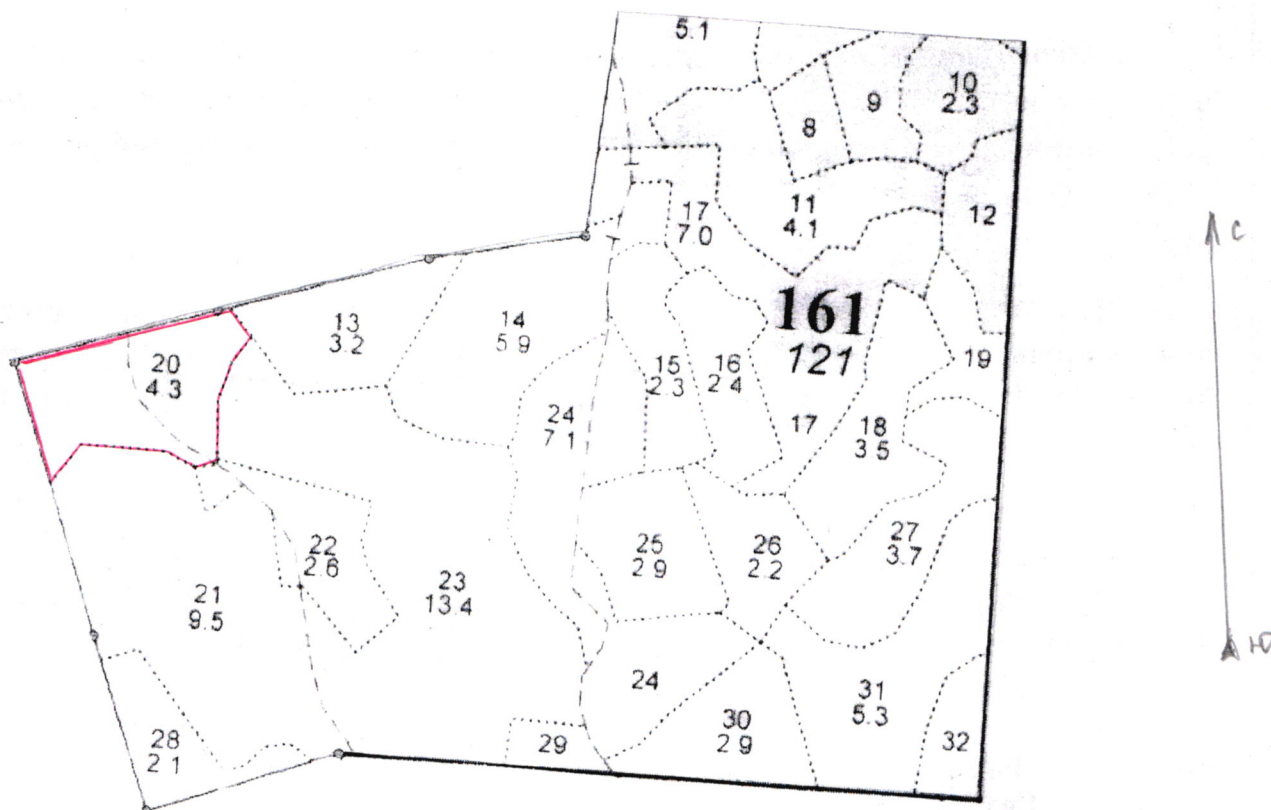
подпись

Дата составления документа:

телефон: 8(49241)21453

Абрис участка

Масштаб 1:10 000



№ выдела	Ленты (круговой площадки) перечета				
	№ ленты (площадки)	Длина, м	Ширина, м	Радиус, м	Площадь, га
20					

№ точек	Координаты	Румбы линий	Длина, м
1-2			
2-3			
3-4			
4-5			
5-6			
6-7			
7-1			

Условные обозначения:

Граница обследованного участка - —————

Исполнитель работ по проведению лесопатологического обследования:

Голубев А.В. мастер Гусевского производственного участка (специалист - лесопатолог) Гусевского филиала ГАУ ВО "Владлесхоз"

подпись


ПОДПИСЬ

Дата составления документа:

телефон:

8(49241)21453

ЗАКОЛПЬЕВСКОЕ участковое лесничество

Категория зашитности ЭКСПЛУАТАЦИОННЫЕ ЛЕСА

Квартал 161

N вы- де- ла	Пло- щадь, га	Состав. Подрост, по длесок покров, поч ва, рельеф, особенн ости выдела. Отмет ка о порослевом происх. Наимен. кат ег. незалес. земель Хар. лесных культур Кадастров. оценка	Я Р У С	Вы- со- та я- ру- са- С	Эле- мент ле- са ст	Воз- ра ста	Вы- со- та р	Ди- ам е- т р	Кл ас с во зр зр та та	Гр ас уп па во во ас ас та та	Бо ни те т	Тип леса ТЛУ	Полн ота Сумм а пл оща- дей сече ний	Запас сырья раст. леса, дес. М3			Кл ас с то ва рн ос ти	Запас на выделе, дес. М3				Хозяйственные мероприятия	
														на 1 га	общий на выдел	в т.ч по сос- тав- ляю- щим		су- хо- стоя дин (ста ро- го)	еди- нич- ные дер. ест. воз.	захламлен. общий	лик- вида		
1	2	3	4	5	6	7	8	9	10	11	12	13	14	15	16	17	18	19	20	21	22	23	24

подрост: 10С (10) 2,0 м, 0,5 тыс.шт/га
 подлесок: КРЛ РКТ РЕДКИЙ
 НАСАЖДЕНИЕ РАЗНОВОЗРАСТНОЕ
 селекционная оценка: НОРМАЛЬНЫЕ

ртек нм 10 С

20 4,3 10С 1 22 С 70 22 22 4 3 1 ЗМ
А2 0,6 24 103 103 1

подлесок: КРЛ РКТ РЕДКИЙ
 селекционная оценка: НОРМАЛЬНЫЕ

21 9,5 10С 1 24 С 75 24 26 4 3 1 ЗМ
А2 0,6 27 257 257 1

подлесок: РКТ РЕДКИЙ
 селекционная оценка: НОРМАЛЬНЫЕ

22 2,6 7СЗБ 1 9 С 25 9 10 2 1 2 ЗЛРТ
В2 0,6 7 18 13
5

подлесок: КРЛ РКТ РЕДКИЙ

23 13,4 10С 1 25 С 85 25 28 5 4 1 ЗМ
А2 0,6 28 375 375 1 13 13 СПЛОШНАЯ РУБ.
Л. КУЛЬТУРЫ
ртек нм 07 С

подлесок: КРЛ РКТ РЕДКИЙ
 селекционная оценка: НОРМАЛЬНЫЕ

24 7,1 10С 1 22 С 75 22 24 4 3 2 ЗМ
А2 0,6 24 170 170 1

селекционная оценка: НОРМАЛЬНЫЕ

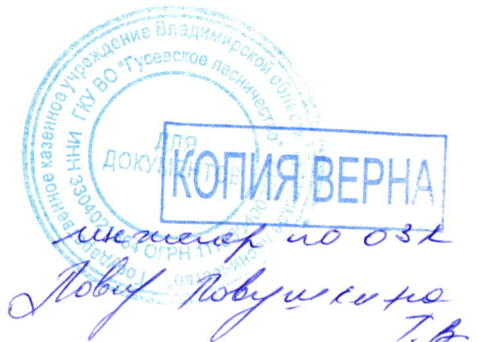
25 2,9 лесные культуры
10С 1 12 С 29 12 14 2 1 1 ЗМ
А2 0,6 10 29 29 2 2

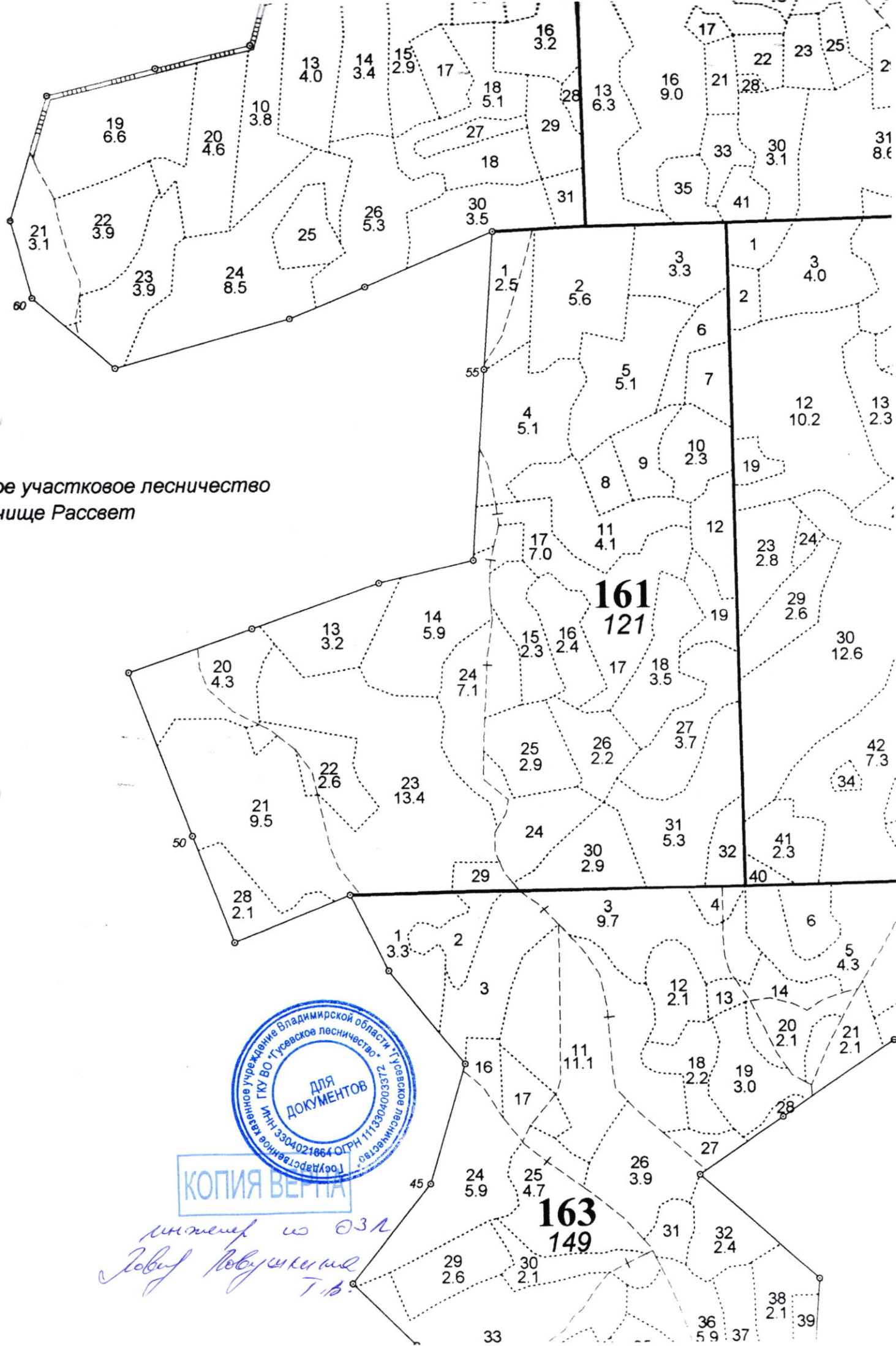
подлесок: РКТ РЕДКИЙ
 культуры-87 г., состояние УДОВЛЕТВОРИТЕЛЬНЫЕ

26 2,2 лесные культуры
10С 1 14 С 38 14 16 2 1 2 БР
А2 0,6 12 26 26

подлесок: КРЛ РКТ РЕДКИЙ
 культуры-78 г., состояние ХОРОШИЕ

←





Гусевское участковое лесничество
 урочище Рассвет



КОПИЯ ВЕРНА

*инженер из ОЗЛ
 Любовь Лобушкина
 Т.В.*

ЛИСТОК СИГНАЛИЗАЦИИ

*о повреждении насаждений вредителями, болезнями
и неблагоприятными факторами*

1. Гусевской филиал ГАУ ВО «Владлесхоз»

2. Лесоучасток - **Заколпьевский**

3. Квартал - **161**

4. Выдел - **20**

5. В насаждении на площади – **4,3 га** в молодняках га
в питомниках га.

6. Что обнаружено: *рак смоляной*

7. Поврежденная древесная порода - *сосна*

Сообщил (Ф.И.О., должность) мастер лесоучастка

Козлов А.Е.
подпись Ф.И.О.

8. Дата обнаружения « *15* » *08* 201*6* год

Заключение
по итогам проверки актов лесопатологического обследования
в ГКУ ВО «Гусевское лесничество»

г. Гусь-Хрустальный

«26» сентября 2017 г.

Комиссией (созданной приказом от 22 сентября 2017 года № 131-П) в составе:

Председатель комиссии – главный лесничий – В.И.Шилин;

члены комиссии – инженер по охране и защите леса 1 категории – государственный лесной инспектор Т.В.Ловушкина, участковый лесничий Заколпьевского участкового лесничества – Е.А.Козлов

провели проверку проведения визуального лесопатологического обследования в квартале 161 выделе 20 на площади 4,3 га.

Лесопатологическое обследование проведено:

Гусевским филиалом ГАУ ВО «Владлесхоз»
(наименование организации, проводившей обследование)

Причина назначения рубки

_____ - _____
(вредители, болезни, пожар (с указанием вида пожара))

Таксационная характеристика участка по материалам лесоустройства:

состав	возраст	средняя высота	средний диаметр	Тип леса
10С	70	22	22	ЗМ А2

полнота	бонитет	запас
0,6	1	240

Таксационная характеристика участка по материалам лесопатологического обследования:

состав	возраст	средняя высота	средний диаметр	Тип леса
10С	70	22	22	ЗМ А2

полнота	бонитет	запас
0,6	1	240

При проверке установлено следующее:

1. Деревья, свежий и старый сухостой, бурелом, ветровал, поврежденных вредителями и болезнями _____ шт., 2,2 % от запаса насаждения;
2. фактическая полнота насаждения после рубки составляет _____ - _____;
3. Отграничение и оформление площади в натуре _____ - _____;

4. Выводы:

4.1. Назначение рубки обоснованно/ не обоснованно (нужное подчеркнуть);

4.2. Распределение деревьев по категориям состояния, % от запаса **соответствует** (не соответствует) указанным в акте лесопатологического обследования.

4.3. Отбор деревьев в рубку осуществлен в соответствии с НПА по проведению санитарно-оздоровительных мероприятий (с нарушениями НПА, перечислить какие) в соответствии с НПА.

Председатель комиссии: _____
главный лесничий (должность) В.И.Шилин (ФИО) _____ (подпись)

Члены комиссии
Инженер ОЗЛ (должность) Т.В.Ловушкина (ФИО) _____ (подпись)

Участковый лесничий (должность) Е.А.Козлов (ФИО) _____ (подпись)