

УТВЕРЖДАЮ:

Должность Заместитель директора департамента лесного
хозяйства администрации Владимирской области

Ф.И.О. С.В.Артемова

Дата 06.10.2017

АКТ ЛЕСОПАТОЛОГИЧЕСКОГО ОБСЛЕДОВАНИЯ № 684

лесных насаждений ГКУ ВО "Гусевское лесничество" (лесничество, лесопарк)
Владимирская область (Субъект Российской Федерации)

Способ лесопатологического обследования:

1. Визуальный
2. Инструментальный

Место проведения:

Участковое лесничество	Урочище	Квартал	Выдел	Площадь, га
1	2	3	4	5
Заколпьевское		161	4	5,1

Лесопатологическое обследование проведено на общей площади: 3,7 га

1. Визуальное лесопатологическое обследование.

Наземное

Дистанционное

1.1. На площади 3,7 га фактическая таксационная характеристика лесного насаждения соответствует (не соответствует) таксационному описанию. нужное подчеркнуть

Причины несоответствия _____

Список участков с выявленными несоответствиями приведен в приложении 1 к настоящему акту

1.2. Лесные насаждения с нарушенной и утраченной устойчивостью выявлены на площади _____ га

Участковое лесничество	Урочище (дача)	Площадь, га		Причина ослабления (гибели)
		с нарушенной устойчивостью	с утраченной устойчивостью	
Заколпьевское				

Состояние обследованных лесных насаждений приведено в приложениях 1.1-1.4 к Акту в зависимости от метода проведения ЛПО.

1.3. В обследованных лесных участках прогнозируется:

Прогноз	Площадь, га
Ослабление лесных насаждений	
Усыхание лесных насаждений различной степени	
Развитие очагов вредных организмов	

1.4. Обнаружено загрязнение лесного участка отходами и выбросами:

промышленными
бытовыми

Вид загрязнения	Размеры загрязнения			Объем, кубм	Площадь загрязнения, га
	длина, м	ширина, м	высота, м		

ЗАКЛЮЧЕНИЕ

Оценка текущего санитарного и лесопатологического состояния лесных насаждений, назначенные профилактические мероприятия по защите лесов, агитационные мероприятия:

Санитарное состояние насаждения - 1,10 насаждение устойчивое.

Естественный отпад не превышает нормы.

Назначение санитарно-оздоровительных мероприятий не требуется.

Дата проведения обследований 05.09.2017г

Исполнитель работ по проведению лесопатологического обследования:

Голубев А.В. мастер Гусевского производственного участка
(специалист - лесопатолог) Гусевского филиала ГАУ ВО
"Владлесхоз"

подпись

Результаты проведения лесопатологического обследования лесных насаждений за август 2017 г.

Субъект Российской Федерации

Владимирская область

Лесничество (лесопарк)

ГКУ ВО "Гусевское лесничество"

Участковое лесничество:

Заколпьевское

Урочище (лесная дача)

Номер квартала	Номер выдела	Площадь выдела, га	Целевое назначение лесов	Категория защитности	Номер лесопатологического выдела	Площадь лесопатологического выдела, га	Таксационная характеристика лесного насаждения									Число деревьев на пробе, шт.	Распределение деревьев по категориям состояния, % от запаса										Признаки повреждения деревьев(код)**.	Доля повреждённых деревьев, %	Причина ослабления, повреждения.**	Подлежит рубке,%	Назначенные мероприятия						
							состав	порода	возраст	средняя высота, м	средний диаметр, см	тип леса	полнота	бонитет	Запас, м ³ /га		без признаков ослабления	ослабленные	сильно ослабленные	усыхающие	свежий сухой	старый сухой	свежий бурелом	старый бурелом	свежий ветровал	старый ветровал					аварийные деревья	Вид	Площадь, га				
1	2	3	4	5	6	7	8	9	10	11	12	13	14	15	16	17	18	19	20	21	22	23	24	25	26	27	28	29	30	31	32	33	34				
161	4	5,1	эксплуатационные	другие озу	4	3,7	10	С	110	25	36	3М А2	0,6	2	280	100	97,8		0,8										804	2,0	371						
Итого по насаждению:																100	97,8		0,8													2,0					

Примечание – Показатели, не соответствующие таксационному описанию отмечаются «*»

**Причина ослабления, повреждения: 371 - Рак смоляной

***Признаки повреждения деревьев: 804 - Наличие на стволе в области кроны раковых ран, язв, образований (1/2-2/3 окр. ств.)

Исполнитель работ по проведению лесопатологического обследования:

Голубев А.В. мастер Гусевского производственного участка (специалист - лесопатолог) Гусевского филиала
ГКУ ВО "Владлесхоз"

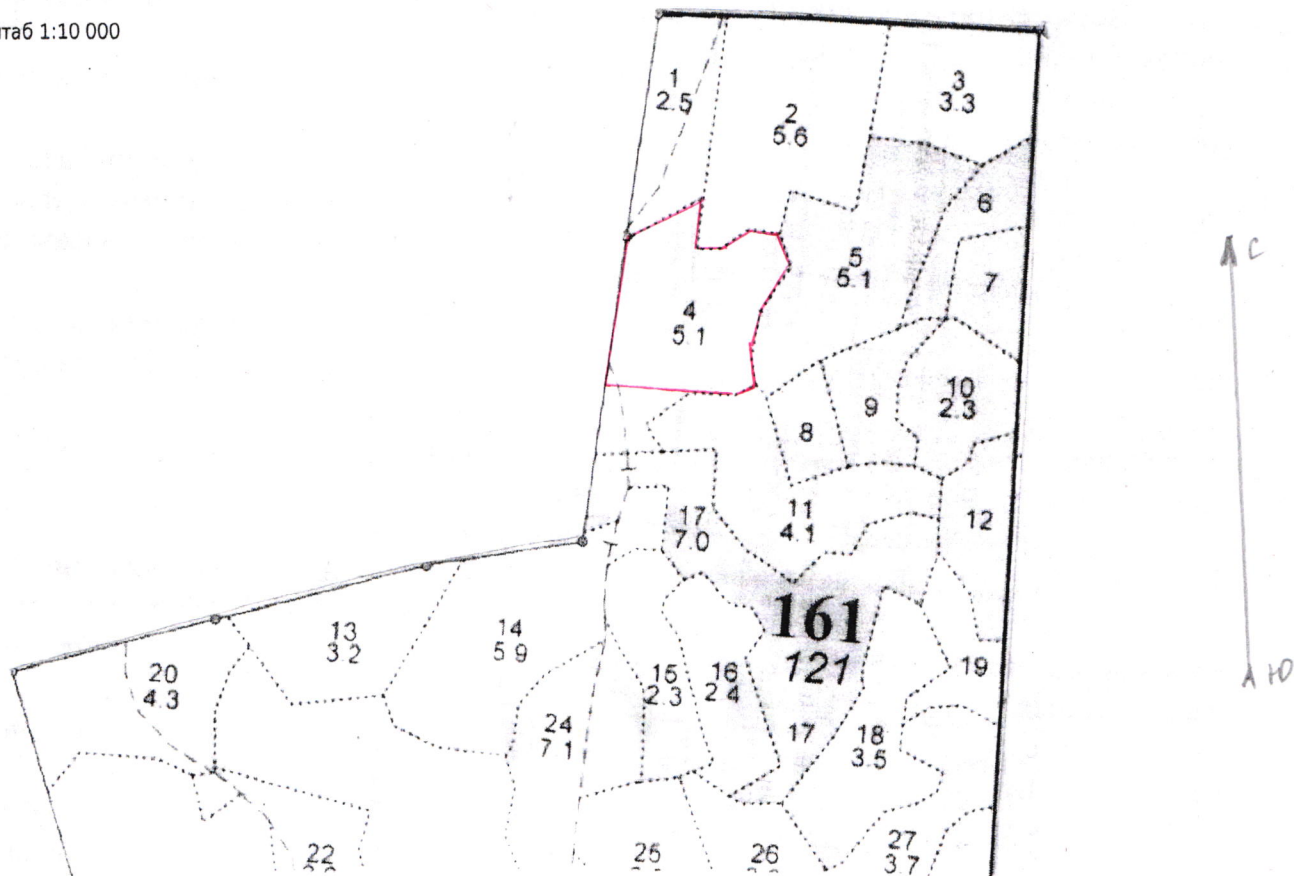
подпись

Дата составления документа: 20.09.2017

телефон: 8(49241)21453

Абрис участка

Масштаб 1:10 000



№ выдела	Ленты (круговой площадки) перечета				
	№ ленты (площадки)	Длина, м	Ширина, м	Радиус, м	Площадь, га
4					

№ точек	Координаты	Румбы линий	Длина, м
1-2			
2-3			
3-4			
4-5			
5-6			
6-7			
7-1			

Условные обозначения:

Граница обследованного участка - _____

Исполнитель работ по проведению лесопатологического обследования:

Голубев А.В. мастер Гусевского производственного участка (специалист - лесопатолог) Гусевского филиала ГАУ ВО "Владлесхоз"

подпись



Дата составления документа: 20.09.2017г

телефон:

8(49241)21453

ЗАКОЛПЬЕВСКОЕ участковое лесничество

Категория защитности ЭКСПЛУАТАЦИОННЫЕ ЛЕСА

Квартал 161

N выдела	Площадь, га	Состав. подрост, по длесок покров, почва, рельеф, особенности выдела. Отметка о порослевом происх. Наимен. катег. незалес. земель Хар. лесных культур Кадастров. оценка	Я. Высота	Элемент леса	Возраст	Высота	Диаметр	Класс	Группа	Возраст	Тип леса	Полнота	Запас сырья раст. леса, дес. МЗ			Класс	Запас на выделе, дес. МЗ				Хозяйственные мероприятия		
													Сумма	на 1 га	общий на выделе		в т.ч. по сортам	сущ. стоя	редин	единичные дер.		захламлен. общий	ликвид
1	2	3	4	5	6	7	8	9	10	11	12	13	14	15	16	17	18	19	20	21	22	23	24
1	2,5	10С подлесок: КРЛ РКТ РЕДКИЙ селекционная оценка: НОРМАЛЬНЫЕ	1	22 С	70	22	24	4	3	1	ЗМ А2	0,7	28	70	70	1	1						1
2	5,6	лесные культуры 7СЗБ подлесок: КРЛ Р СРЕДНИЙ культуры-91 г., состояние	1	8 С Б	25	8	8	2	1	2	ОРБР В2	0,5	5	28	20 8								
3	3,3	10С+Б подлесок: КРЛ Р РЕДКИЙ селекционная оценка: НОРМАЛЬНЫЕ	1	22 С	75	22	24	4	3	2	ЗМ А2	0,6	24	79	79	1	2						2
4	5,1	10С подлесок: КРЛ РКТ РЕДКИЙ уч-ки ЛЕСА ВОКРУГ ГЛУХ. ТОКОВ селекционная оценка: НОРМАЛЬНЫЕ озу: ДРУГИЕ ОСОБО ЗАЩИТНЫЕ УЧАСТКИ	1	25 С	110	25	36	6	4	2	ЗМ А2	0,6	28	143	143	1	5						3
5	5,1	10С подлесок: КРЛ РКТ РЕДКИЙ уч-ки ЛЕСА ВОКРУГ ГЛУХ. ТОКОВ селекционная оценка: НОРМАЛЬНЫЕ озу: ДРУГИЕ ОСОБО ЗАЩИТНЫЕ УЧАСТКИ	1	24 С	85	24	28	5	4	2	ЗМ А2	0,6	27	138	138	1	3						5
6	1,5	10С подлесок: КРЛ РКТ РЕДКИЙ уч-ки ЛЕСА ВОКРУГ ГЛУХ. ТОКОВ селекционная оценка: НОРМАЛЬНЫЕ озу: ДРУГИЕ ОСОБО ЗАЩИТНЫЕ УЧАСТКИ	1	22 С	65	22	22	4	3	1	ЗМ А2	0,7	28	42	42	1	1						
7	1,4	лесные культуры 10С+Б подлесок: КРЛ РКТ РЕДКИЙ	1	17 С	49	17	18	3	2	2	ЗМ А2	0,7	19	27	27	1							



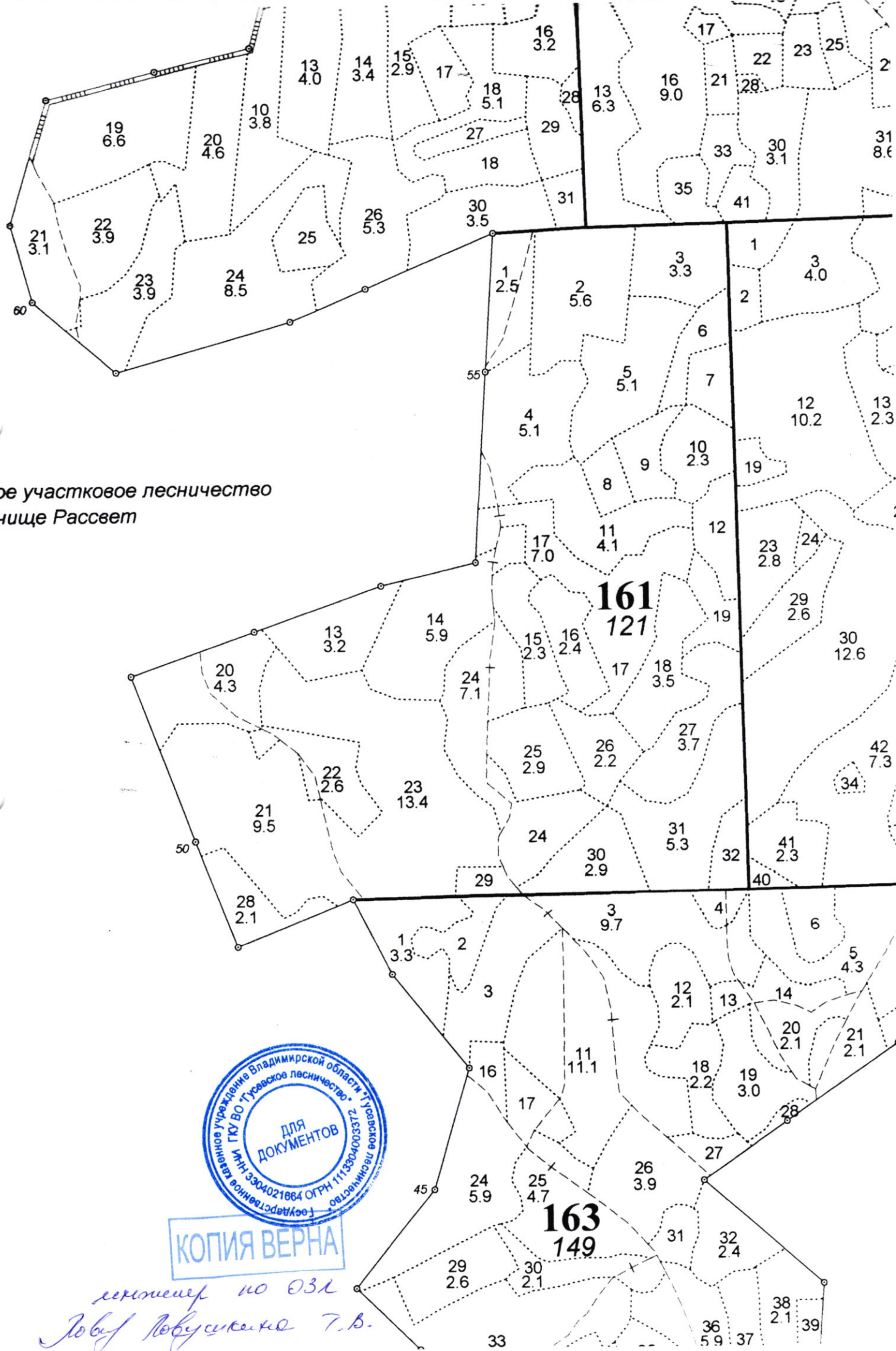
Косица Верна
Лобуш Лобушкова Т.В.
менеджер по ОЗР

лесное участковое лесничество
урочище Рассвет



КОПИЯ ВЕРНА

лектор по ОЗЛ
Лобу Лобушкина Т.В.



ЛИСТОК СИГНАЛИЗАЦИИ

о повреждении насаждений вредителями, болезнями
и неблагоприятными факторами

1. Гусевской филиал ГАУ ВО «Владлесхоз»

2. Лесоучасток - **Заколпьевский**

3. Квартал - **161**

4. Выдел - **4**

5. В насаждении на площади – **3,7 га** в молодняках га
в питомниках га.

6. Что обнаружено: *рак смоляной*

7. Поврежденная древесная порода - *сосна*

Сообщил (Ф.И.О., должность) мастер лесоучастка

Козлов А.Е.
подпись Ф.И.О.

8. Дата обнаружения « *15* » *08* 201*6* год

Заключение
по итогам проверки актов лесопатологического обследования
в ГКУ ВО «Гусевское лесничество»

г. Гусь-Хрустальный

«26» сентября 2017 г.

Комиссией (созданной приказом от 22 сентября 2017 года № 131-П) в составе:

Председатель комиссии – главный лесничий – В.И.Шилин;

члены комиссии – инженер по охране и защите леса 1 категории – государственный лесной инспектор Т.В.Ловушкина, участковый лесничий Заколпьевского участкового лесничества – Е.А.Козлов

провели проверку проведения визуального лесопатологического обследования в квартале 161 выделе 4 на площади 5,1 га.

Лесопатологическое обследование проведено:

Гусевским филиалом ГАУ ВО «Владлесхоз»
(наименование организации, проводившей обследование)

Причина назначения рубки

_____ - _____
(вредители, болезни, пожар (с указанием вида пожара))

Таксационная характеристика участка по материалам лесоустройства:

состав	возраст	средняя высота	средний диаметр	Тип леса
10С	110	25	36	3М А2

полнота	бонитет	запас
0,6	2	280

Таксационная характеристика участка по материалам лесопатологического обследования:

состав	возраст	средняя высота	средний диаметр	Тип леса
10С	110	25	36	3М А2

полнота	бонитет	запас
0,6	2	280

При проверке установлено следующее:

1. Деревья, свежий и старый сухостой, бурелом, ветровал, поврежденных вредителями и болезнями шт., 2,2 % от запаса насаждения;

2. фактическая полнота насаждения после рубки составляет _____ - _____;

3. Отграничение и оформление площади в натуре _____ - _____;

4. Выводы:

4.1. Назначение рубки обоснованно/ не обоснованно (нужное подчеркнуть);

4.2. Распределение деревьев по категориям состояния, % от запаса **соответствует** (не соответствует) указанным в акте лесопатологического обследования.

4.3. Отбор деревьев в рубку осуществлен в соответствии с НПА по проведению санитарно-оздоровительных мероприятий (с нарушениями НПА, перечислить какие) в соответствии с НПА.

Председатель комиссии: _____
главный лесничий
(должность)

В.И.Шилин
(ФИО)

_____ (подпись)

Члены комиссии

Инженер ОЗЛ
(должность)

Т.В.Ловушкина
(ФИО)

_____ (подпись)

Участковый лесничий
(должность)

Е.А.Козлов
(ФИО)

_____ (подпись)