

УТВЕРЖДАЮ:

Должность Заместитель директора департамента лесного
хозяйства администрации Владимирской области
Ф.И.О. С.В.Артемьева
Дата 06.10.2017

АКТ ЛЕСОПАТОЛОГИЧЕСКОГО ОБСЛЕДОВАНИЯ № 682

лесных насаждений ГКУ ВО "Гусевское лесничество" (лесничество, лесопарк)
Владимирская область (Субъект Российской Федерации)

Способ лесопатологического обследования:

1. Визуальный
2. Инструментальный

Место проведения:

| Участковое лесничество | Урочище | Квартал | Выдел | Площадь, га |
|------------------------|---------|---------|-------|-------------|
| 1 | 2 | 3 | 4 | 5 |
| Заколпьевское | | 160 | 13 | 6,3 |

Лесопатологическое обследование проведено на общей площади: 6,3 га

1. Визуальное лесопатологическое обследование.

Наземное

Дистанционное

1.1. На площади 6,3 га фактическая таксационная характеристика лесного насаждения соответствует (не соответствует) таксационному описанию. нужное подчеркнуть

Причины несоответствия _____

Список участков с выявленными несоответствиями приведен в приложении 1 к настоящему акту

1.2. Лесные насаждения с нарушенной и утраченной устойчивостью выявлены на площади _____ га

| Участковое лесничество | Урочище (дача) | Площадь, га | | Причина ослабления (гибели) |
|------------------------|----------------|----------------------------|----------------------------|-----------------------------|
| | | с нарушенной устойчивостью | с утраченной устойчивостью | |
| Заколпьевское | | | | |

Состояние обследованных лесных насаждений приведено в приложениях 1.1-1.4 к Акту в зависимости от метода проведения ЛПО.

1.3. В обследованных лесных участках прогнозируется:

| Прогноз | Площадь, га |
|--|-------------|
| Ослабление лесных насаждений | |
| Усыхание лесных насаждений различной степени | |
| Развитие очагов вредных организмов | |

1.4. Обнаружено загрязнение лесного участка отходами и выбросами:

промышленными
бытовыми

| Вид загрязнения | Размеры загрязнения | | | Объём, кубм | Площадь загрязнения, га |
|-----------------|---------------------|-----------|-----------|-------------|-------------------------|
| | длина, м | ширина, м | высота, м | | |
| | | | | | |
| | | | | | |

ЗАКЛЮЧЕНИЕ

Оценка текущего санитарного и лесопатологического состояния лесных насаждений, назначенные профилактические мероприятия по защите лесов, агитационные мероприятия:

Санитарное состояние насаждения - 1,37 насаждение устойчивое.

Естественный отпад не превышает нормы.

Назначение санитарно-оздоровительных мероприятий не требуется.

Дата проведения обследований 05.09.2017г.

Исполнитель работ по проведению лесопатологического обследования:

Голубев А.В. мастер Гусевского производственного участка
(специалист - лесопатолог) Гусевского филиала ГАУ ВО
"Владлесхоз"


подпись

Результаты проведения лесопатологического обследования лесных насаждений за август 2017 г.

Субъект Российской Федерации

Владимирская область

Лесничество (лесопарк)

ГКУ ВО "Гусевское лесничество"

Участковое лесничество:

Заколпьевское

Урочище (лесная дача)

| 1 | 2 | 3 | 4 | 5 | 6 | 7 | Таксационная характеристика лесного насаждения | | | | | | | | | 17 | Распределение деревьев по категориям состояния, % от запаса | | | | | | | | | | | 29 | 30 | 31 | 32 | Назначенные мероприятия | | | | | | | | | | | | | | | | | |
|----------------------|----|-----|------------------|---|---|---|--|---|----|----|----|-------|-----|----|-----|-----|---|----|-----|-----|-----|-----|-----|----|----|----|----|----|----|-----------------------------|-----|-------------------------|----|--|--|--|--|--|--|--|--|--|--|--|--|--|--|--|--|
| | | | | | | | 8 | 9 | 10 | 11 | 12 | 13 | 14 | 15 | 16 | | 18 | 19 | 20 | 21 | 22 | 23 | 24 | 25 | 26 | 27 | 28 | | | | | 33 | 34 | | | | | | | | | | | | | | | | |
| 160 | 13 | 6,3 | эксплуатационные | | | | 10 | С | 75 | 23 | 24 | 3М А2 | 0,6 | 1 | 240 | 100 | 86,7 | | 2,2 | 2,8 | 0,6 | 2,7 | 0,6 | | | | | | | 806; 807; 206; 217 | 8,0 | 371; 821; 822 | | | | | | | | | | | | | | | | | |
| | | | | | | | + | С | | | | | | | | 13 | 3,8 | | | | | | | | | | | | | | | | | | | | | | | | | | | | | | | | |
| Итого по насаждению: | | | | | | | | | | | | | | | | 113 | 90,5 | | 2,2 | 2,8 | 0,6 | 2,7 | 0,6 | | | | | | | | | | | | | | | | | | | | | | | | | | |

Примечание – Показатели, не соответствующие таксационному описанию отмечаются «*»

**Причина ослабления, повреждения:

- 371 - Рак смоляной
- 821 - Воздействие сильных ветров прошлых лет, повлекшие наклон более 10°, изгиб или вывал деревьев
- 822 - Воздействие шквалистых и ураганных ветров прошлых лет, повлекшие слом стволов деревьев

***Признаки повреждения деревьев:

- 806 - Наличие на стволе под кроной раковых ран, язв, образований (<1/2 окр. ств.)
- 807 - Наличие на стволе под кроной раковых ран, язв, образований (1/2-2/3 окр. ств.)
- 206 - Обрыв корней (вывал) прошлых лет
- 217 - Слом ствола под кроной свежий

Исполнитель работ по проведению лесопатологического обследования: 20.09.2017

Голубев А.В. мастер Гусевского производственного участка (специалист - лесопатолог) Гусевского филиала ГАУ ВО "Владлесхоз"

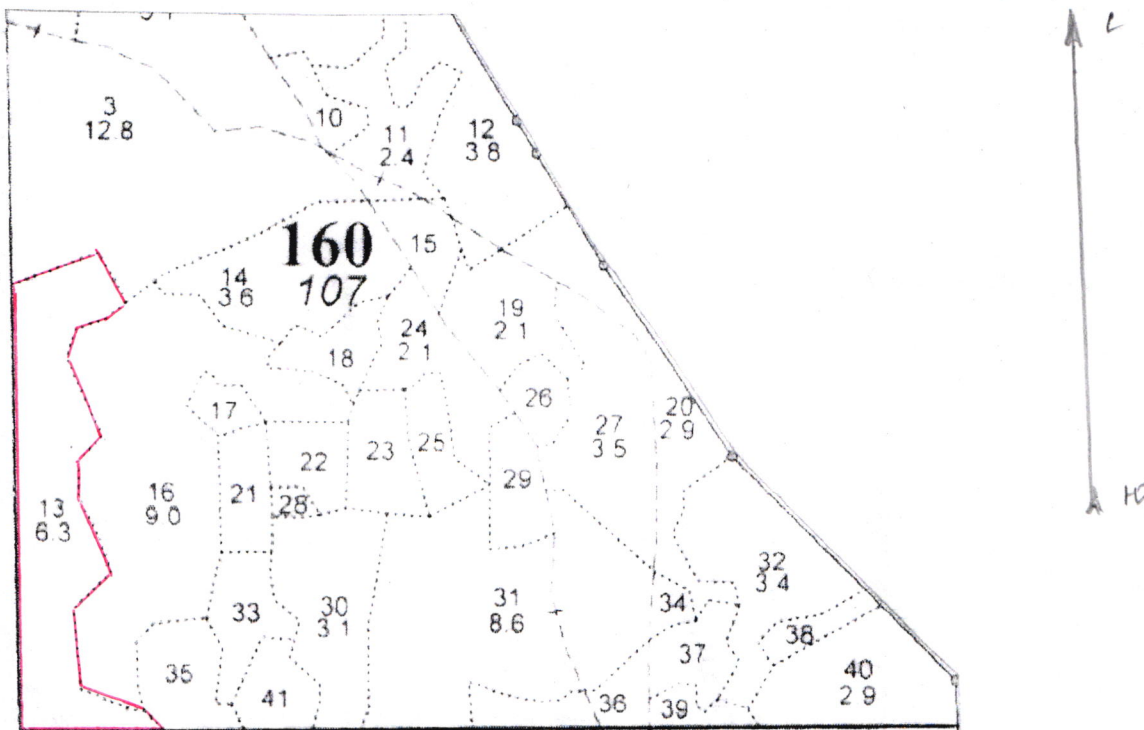

подпись

Дата составления документа:

телефон: 8(49241)21453

Абрис участка

Масштаб 1:10 000



| № выдела | Ленты (круговой площадки) перечета | | | | |
|----------|------------------------------------|----------|-----------|-----------|-------------|
| | № ленты (площадки) | Длина, м | Ширина, м | Радиус, м | Площадь, га |
| 13 | | | | | |

| № точек | Координаты | Румбы линий | Длина, м |
|---------|------------|-------------|----------|
| 1-2 | | | |
| 2-3 | | | |
| 3-4 | | | |
| 4-5 | | | |
| 5-6 | | | |
| 6-7 | | | |
| 7-1 | | | |

Условные обозначения:

Граница обследованного участка - —————

Исполнитель работ по проведению лесопатологического обследования:

Голубев А.В. мастер Гусевского производственного участка (специалист - лесопатолог) Гусевского филиала ГАУ ВО "Владлесхоз"

подпись


ПОДПИСЬ

Дата составления документа: 20.08.2017

телефон:

8(49241)21453

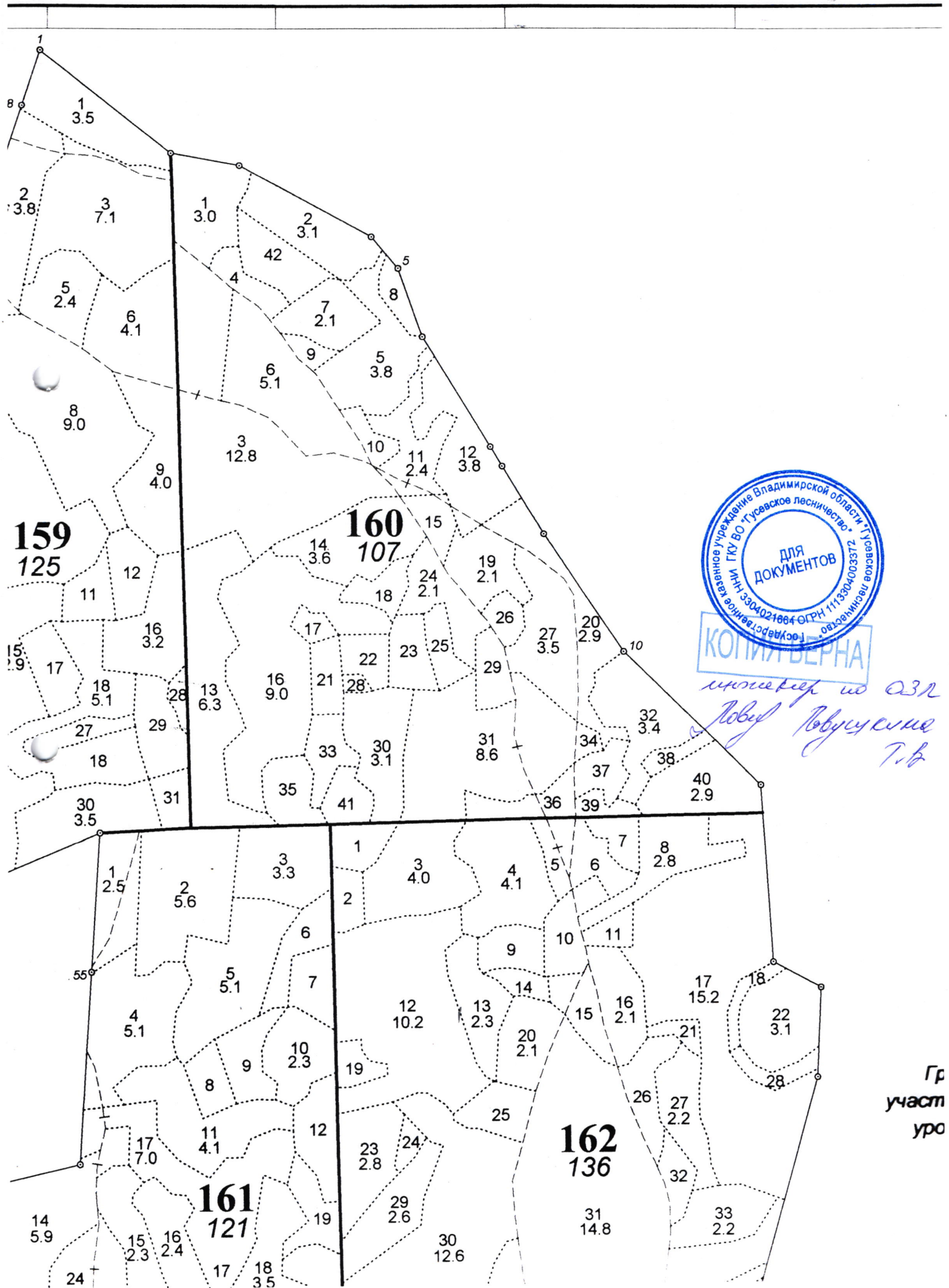
| N выдела | Площадь, га | Состав. Подрост, подросток, рельеф, особенности выдела. Отметка о порослевом происх. Наимен. катег. незалес. земель Хар. лесных культур Кадастров. оценка | Яр. Со-мента | Высо-та | Эле-мент | Возраст | Высо-та | Диаметр | Класс | Группа | Бо-ни | Тип леса | Полнота | | | Запас сырья | | | Запас на выделе, дес. МЗ | | | Хозяйственные мероприятия | |
|----------|-------------|---|--------------|---------|----------|---------|---------|---------|-------|--------|-------|----------|---------|---------|----------------|-------------|----------------|---------------------|--------------------------|--------|----------------------------|---------------------------|-------------------|
| | | | | | | | | | | | | | Сумма | на 1 га | общий на выдел | на 1 га | общий на выдел | в т.ч. по сос-тавам | сущ. стоя | ре-дин | еди-нич-ные дер. ест. воз. | | захлам-лен. общий |
| 1 | 2 | 3 | 4 | 5 | 6 | 7 | 8 | 9 | 10 | 11 | 12 | 13 | 14 | 15 | 16 | 17 | 18 | 19 | 20 | 21 | 22 | 23 | 24 |

A2

| | | | | | | | | | | | | | | | | | | | | | | | |
|--|-----|-----------------------------|---|----|--------|----------|----|----|---|---|---|------------|-----|----|-----|---------|---|---|--|--|---|--|---|
| 8 | ,8 | несомкнувшиеся культуры 10С | | | С | | 4 | | | | 2 | ЗМ A2 | 90 | | | | | | | | | | УХ. ЗА МОЛ (АГР) |
| подлесок: КРЛ МЖ РЕДКИЙ | | | | | | | | | | | | | | | | | | | | | | | |
| культуры-12 г., ВСПАШКА БОРОЗД, ПОСАДКА РУЧНАЯ, размещение 2,5*0,8 м, 5000 шт/га, состояние ХОРОШИЕ | | | | | | | | | | | | | | | | | | | | | | | |
| 9 | ,5 | 10С | 1 | 23 | С | 75 | 23 | 24 | 4 | 3 | 1 | ЗМ A2 | 0,6 | 25 | 13 | 13 | 1 | 0 | | | 0 | | |
| подлесок: МЖ КРЛ РКТ РЕДКИЙ | | | | | | | | | | | | | | | | | | | | | | | |
| селекционная оценка: НОРМАЛЬНЫЕ | | | | | | | | | | | | | | | | | | | | | | | |
| 10 | ,7 | 10С | 1 | 21 | С | 85 | 21 | 22 | 5 | 4 | 3 | ЗМ A2 | 0,4 | 15 | 11 | 11 | 1 | | | | | | СПЛОШНАЯ РУБ. Л. КУЛЬТУРЫ рпк нм 10 С |
| подлесок: МЖ РЕДКИЙ | | | | | | | | | | | | | | | | | | | | | | | |
| селекционная оценка: НОРМАЛЬНЫЕ | | | | | | | | | | | | | | | | | | | | | | | |
| 11 | 2,4 | 7СЗВ | 1 | 8 | С В | 20 | 8 | 8 | 1 | 1 | 2 | ОРБР В2 | 0,6 | 6 | 14 | 10 4 | | | | | | | |
| подлесок: КРЛ Р МЖ СРЕДНИЙ | | | | | | | | | | | | | | | | | | | | | | | |
| 12 | 3,8 | несомкнувшиеся культуры 10С | | | С | 6 | | | | | 1 | ЗМ A2 | 65 | | | | | | | | | | ДОПОЛ. КУЛЬТУР УХ. ЗА МОЛ (АГР) |
| возобновление 10Б | | | | | | | | | | | | | | | | | | | | | | | |
| подлесок: РКТ РЕДКИЙ | | | | | | | | | | | | | | | | | | | | | | | |
| культуры-10 г., ВСПАШКА БОРОЗД, ПОСАДКА РУЧНАЯ, размещение 2,5*0,8 м, 5000 шт/га, состояние УДОВЛЕТВОРИТЕЛЬНЫЕ | | | | | | | | | | | | | | | | | | | | | | | |
| 13 | 6,3 | 10С+С | 1 | 23 | С С | 75 60 | 23 | 24 | 4 | 3 | 1 | ЗМ A2 | 0,6 | 24 | 151 | 151 | 1 | 3 | | | 3 | | |
| подлесок: МЖ КРЛ РКТ РЕДКИЙ | | | | | | | | | | | | | | | | | | | | | | | |
| ПОЛНОТА НЕРАВНОМЕРНАЯ, ВЫСОТА ВАРЬИРУЕТ | | | | | | | | | | | | | | | | | | | | | | | |
| селекционная оценка: НОРМАЛЬНЫЕ | | | | | | | | | | | | | | | | | | | | | | | |
| 14 | 3,6 | 10С | 1 | 24 | С | 75 | 24 | 24 | 4 | 3 | 1 | ЗМ A2 | 0,6 | 27 | 97 | 97 | 1 | | | | | | |
| подлесок: МЖ РКТ РЕДКИЙ | | | | | | | | | | | | | | | | | | | | | | | |
| ПОЛНОТА НЕРАВНОМЕРНАЯ, НАСАЖДЕНИЕ ПРОЙДЕНО РУБКОЙ | | | | | | | | | | | | | | | | | | | | | | | |
| селекционная оценка: НОРМАЛЬНЫЕ | | | | | | | | | | | | | | | | | | | | | | | |

† <





*интерьер по АЗН
Лобуш Лобушеская
Г.В.*

Гр
участ
уро

ЛИСТОК СИГНАЛИЗАЦИИ

о повреждении насаждений вредителями, болезнями
и неблагоприятными факторами

1. Гусевской филиал ГАУ ВО «Владлесхоз»

2. Лесоучасток - **Заколпьевский**

3. Квартал - **160**

4. Выдел - **13**

5. В насаждении на площади — **6,3 га** в молодняках га
в питомниках га.

6. Что обнаружено: *рак смоляной*

7. Поврежденная древесная порода - *сосна*

Сообщил (Ф.И.О., должность) мастер лесоучастка

 Козлов А.Е.
подпись Ф.И.О.

8. Дата обнаружения « *15* » *08* 201*6* год

