

УТВЕРЖДАЮ:

Должность Заместитель директора департамента лесного  
хозяйства администрации Владимирской области

Ф.И.О. С.В.Артемьева

Дата 06.10.2017

## АКТ ЛЕСОПАТОЛОГИЧЕСКОГО ОБСЛЕДОВАНИЯ № 674

лесных насаждений ГКУ ВО "Гусевское лесничество" (лесничество, лесопарк)  
Владимирская область (Субъект Российской Федерации)

Способ лесопатологического обследования:

1. Визуальный   
2. Инструментальный

Место проведения:

Участковое лесничество	Урочище	Квартал	Выдел	Площадь, га
1	2	3	4	5
Заколпьевское		159	19	6,6

Лесопатологическое обследование проведено на общей площади: 6,6 га

**1. Визуальное лесопатологическое обследование.**

Наземное

Дистанционное

1.1. На площади 6,6 га фактическая таксационная характеристика лесного насаждения соответствует (не соответствует) таксационному описанию. нужное подчеркнуть

Причины несоответствия \_\_\_\_\_

Список участков с выявленными несоответствиями приведен в приложении 1 к настоящему акту

1.2. Лесные насаждения с нарушенной и утраченной устойчивостью выявлены на площади \_\_\_\_\_ га

Участковое лесничество	Урочище (дача)	Площадь, га		Причина ослабления (гибели)
		с нарушенной устойчивостью	с утраченной устойчивостью	
Заколпьевское				

Состояние обследованных лесных насаждений приведено в приложениях 1.1-1.4 к Акту в зависимости от метода проведения ЛПО.

1.3. В обследованных лесных участках прогнозируется:

Прогноз	Площадь, га
Ослабление лесных насаждений	
Усыхание лесных насаждений различной степени	
Развитие очагов вредных организмов	

1.4. Обнаружено загрязнение лесного участка отходами и выбросами:

промышленными   
бытовыми

Вид загрязнения	Размеры загрязнения			Объём, кубм	Площадь загрязнения, га
	длина, м	ширина, м	высота, м		

**ЗАКЛЮЧЕНИЕ**

Оценка текущего санитарного и лесопатологического состояния лесных насаждений, назначенные профилактические мероприятия по защите лесов, агитационные мероприятия:

Санитарное состояние насаждения - 1,09 насаждение устойчивое.

Естественный отпад не превышает нормы.

Назначение санитарно-оздоровительных мероприятий не требуется.

Дата проведения обследований

Исполнитель работ по проведению лесопатологического обследования:

Голубев А.В. мастер Гусевского производственного участка  
(специалист - лесопатолог) Гусевского филиала ГАУ ВО  
"Владлесхоз"

  
\_\_\_\_\_ **подпись**

**Результаты проведения лесопатологического обследования лесных насаждений за август 2017 г.**

Объект Российской Федерации **Владимирская область**  
 Владимирское лесничество: **Закопьевское**

Лесничество (лесопарк) **ГКУ ВО "Гусевское лесничество"**  
 Урочище (лесная дача)

1	2	3	4	5	6	7	Таксационная характеристика лесного насаждения									17	Распределение деревьев по категориям состояния, % от запаса										29	30	31	32	33	34						
							8	9	10	11	12	13	14	15	16		18	19	20	21	22	23	24	25	26	27							28					
Номер квартала	Номер выдела	Площадь выдела, га	Целевое назначение лесов	Категория защитности	Номер лесопатологического выдела	Площадь лесопатологического выдела, га	состав	порода	возраст	средняя высота, м	средний диаметр, см	тип леса	полнота	бонитет	Запас, м <sup>3</sup> /га	Число деревьев на пробе, шт.	без признаков ослабления	ослабленные	сильно ослабленные	усыхающие	свежий сухой	старый сухой	свежий бурелом	старый бурелом	свежий ветровал	старый ветровал	аварийные деревья	Признаки повреждения деревьев(код)***	Доля повреждённых деревьев, %	Причина ослабления, повреждения.**	Подлежит рубке,%	Вид	Площадь, га					
1	2	3	эксплуатационные	озу: другие озу			10	С	75	24	28	3М А2	0,6	1	260	115	96,7		1,1	1,1								803; 804; 217	1,8	371; 822								
Итого по насаждению:																	115	96,7		1,1	1,1											1,7						

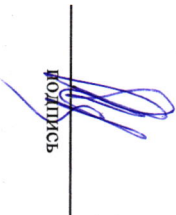
Примечание – Показатели, не соответствующие таксационному описанию отмечаются «\*»

\*\*Причина ослабления, повреждения: 371 - Рак смоляной  
 822 - Воздействие шквальных и ураганных ветров прошлых лет, повлекшие слом стволов деревьев

\*\*\*Признаки повреждения деревьев: 803 - Наличие на стволе в области кроны раковых ран, язв, образований (<1/2 окр. ств.)  
 804 - Наличие на стволе в области кроны раковых ран, язв, образований (1/2-2/3 окр. ств.)  
 217 - Слом ствола под кроной свежий

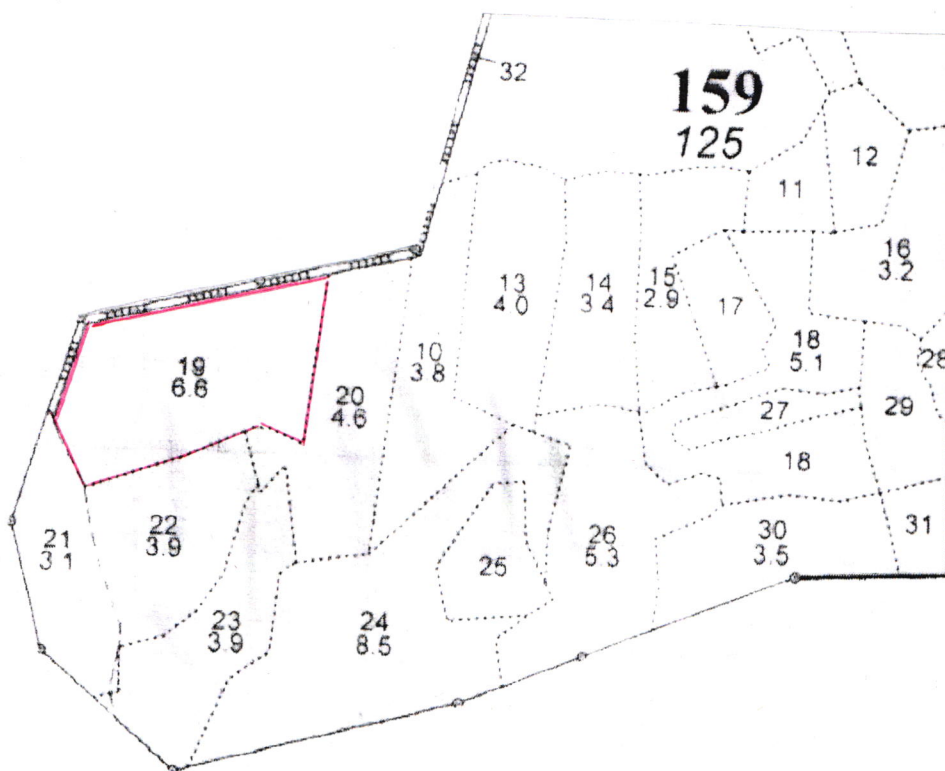
Исполнитель работ по проведению лесопатологического обследования: **Голубев А.В. мастер Гусевского производственного участка (специалист - лесопатолог) Гусевского филиала ГЛУ ВО "Владлесхоз"**

Дата составления документа: **11.08.2017** телефон: 8(49241)21453

  
 Подпись

Абрис участка

Масштаб 1:10 000



№ выдела	Ленты (круговой площадки) перечета				
	№ ленты (площадки)	Длина, м	Ширина, м	Радиус, м	Площадь, га
19					

№ точек	Координаты	Румбы линий	Длина, м
1-2			
2-3			
3-4			
4-5			
5-6			
6-7			
7-1			

Условные обозначения:

Граница обследованного участка - —

Исполнитель работ по проведению лесопатологического обследования:

Голубев А.В. мастер Гусевского производственного участка (специалист - лесопатолог) Гусевского филиала ГАУ ВО "Владлесхоз"

подпись

подпись

Дата составления документа:

телефон:

8(49241)21453