

УТВЕРЖДАЮ:

Должность Заместитель директора департамента лесного  
хозяйства администрации Владимирской области  
Ф.И.О. Е.Н.Жукова  
Дата 26.07.2017

## АКТ ЛЕСОПАТОЛОГИЧЕСКОГО ОБСЛЕДОВАНИЯ № 66

лесных насаждений ГКУ ВО "Вязниковское лесничество" (лесничество, лесопарк)  
Владимирская область (Субъект Российской Федерации)

Способ лесопатологического обследования:

1. Визуальный   
2. Инструментальный

Место проведения:

Участковое лесничество	Урочище	Квартал	Выдел	Площадь, га
1	2	3	4	5
Новое	Красная заря	7	10	5,7

Лесопатологическое обследование проведено на общей площади: 5,7 га



Заключение

С целью предотвращения негативных процессов или снижения ущерба от их воздействия назначено:

Участковое лесничество	Урочище (дача)	Квартал	Выдел	Площадь выдела, га	Вид мероприятия	Площадь мероприятия га	Порода	Запас на выдел, м3	Крайние сроки проведения
Новое	Красная заря	7	10	5,7	ВСП	5,7	С,Б	56	2017-2018 г.

Ведомость перече́та деревьев назначенных в рубку и абрис лесного участка прилагаются (приложение 2 и 3 к Акту)

Меры по обеспечению возобновления: \_\_\_\_\_

Мероприятия, необходимые для предупреждения повреждения или поражения смежных насаждений:

Сбор порубочных остатков с последующим сжиганием в не пожароопасный период

Своевременная вывозка заготовленной древесины

Осуществление надзора за состоянием насаждения.

Год образования старого сухостоя \_\_\_\_\_ 2015 г.

Основная причина повреждения древесины: \_\_\_\_\_ Повреждение ветрами текущего и прошлых лет, корневые гнили

Дата проведения обследований 1.07.2017 г.

Исполнитель работ по проведению лесопатологического обследования:

В.А.Парфенов инженер-лесопатолог 2 категории  
ГАУ ВО "Владлесхоз"



\_\_\_\_\_

подпись

**Результаты проведения лесопатологического обследования лесных насаждений за июль 2017 г.**

Субъект Российской Федерации

Владимирская область

Лесничество (лесопарк)

ГКУ ВО "Вязниковское лесничество"

Участковое лесничество:

Новое

Урочище (лесная дача)

Красная заря

1	2	3	4	5	6	7	Таксационная характеристика лесного насаждения									17	Распределение деревьев по категориям состояния, % от запаса											Назначенные мероприятия																		
							8	9	10	11	12	13	14	15	16		18	19	20	21	22	23	24	25	26	27	28	29	30	31	32	33	34													
7	10	5,7	Защитные	Участки леса вокруг населенных пунктов; ОЗУ; Другие особо защитные участки			10	С	50	20	18	БР;В2	0,7	1	250	887	53,8	29,3	9,0						0,6	0,2			1,1	1,6			206; 205; 217; 832; 613	2,9	820; 465; 300	3,5			ВСП	5,7						
							+	Б								71	3,6	0,4										0,2	0,2			206; 205	9,9	820	0,4											
Итого по насаждению:																958	57,4	29,7	9,0							0,6	0,2			1,3	1,8					3,4			3,9							

Примечание – Показатели, не соответствующие таксационному описанию отмечаются «\*»

\*\*Причина ослабления, повреждения:

- 820 - Погодные условия
- 465 - Гнили корневые
- 300 - Повр. (заселено или отработано) стволовыми вредителями

\*\*\*Признаки повреждения деревьев:

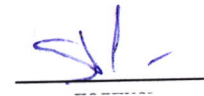
- 206 - Обрыв корней (вывал) прошлых лет
- 205 - Обрыв корней (вывал) свежий
- 217 - Слом ствола под кроной свежий
- 832 - Наличие гнили
- 613 - Отработано <3/4 окр. ств. под кроной

Исполнитель работ по проведению лесопатологического обследования:

В.А.Парфенов инженер-лесопатолог 2 категории  
ГАУ ВО "Владлесхоз"

Дата составления: 12.07.2017 г.

телефон: 89040394583



**Ведомость перечета деревьев назначенных в рубку**

**ВРЕМЕННАЯ ПРОБНАЯ ПЛОЩАДЬ №1**

Субъект РФ Владимирская область  
 Лесничество (лесопарк) ГКУ ВО "Вязниковское лесничество"  
 Участковое лесничество Новое  
 Квартал 7 Выдел 10 Площадь, га 5,7  
 Номер очага вредных организмов: \_\_\_\_\_ Размер пробной площади, га 1,26  
 Таксационная характеристика:  
 Тип леса: БР;В2 Состав: 10С+Б Возраст, лет: 50 Бонитет: 1  
 Полнота: 0,70 Запас на га: 250 Возобновление нет


Время и причина ослабления насаждения:

Погодные условия  
 Гнили корневые  
 Повр. (заселено или отработано) стволовыми вредителями

Тип очага: эпизодический; хронический  
 (подчеркнуть)

Фаза развития очага вредных организмов: начальная; нарастание численности; собственно вспышка;  
кризис  
 (подчеркнуть)

Состояние насаждения, намечаемые мероприятия: ослабленное ВСП

Должность: В.А.Парфенов инженер-лесопатолог 2 категории Подпись   
ГАУ ВО "Владлесхоз"

Дата проведения обследования: 1.07.2017 г. телефон: 89040394583

## ВЕДОМОСТЬ ПЕРЕЧЕТА ДЕРЕВЬЕВ

Порода: Сосна

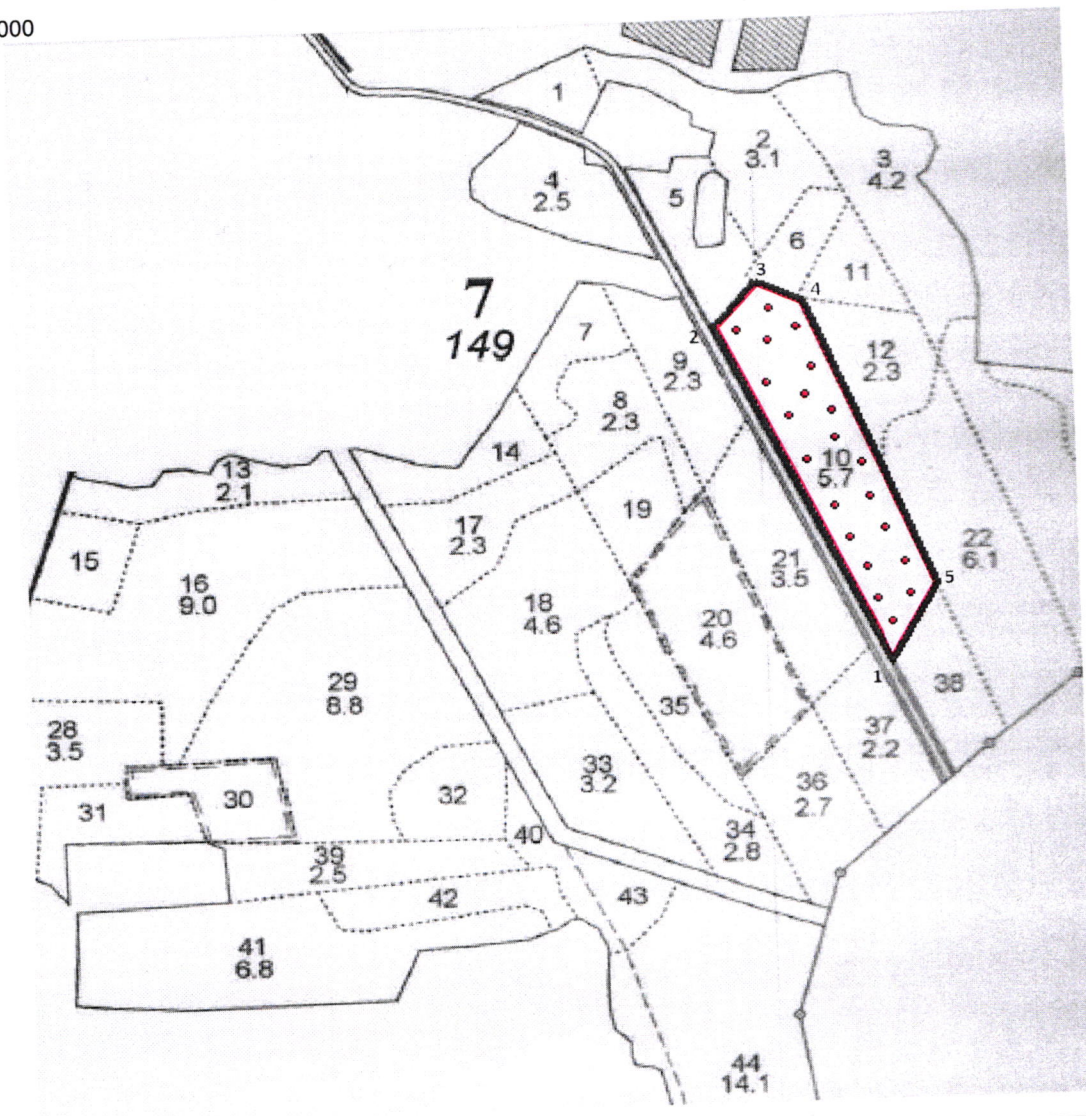
Ступени тол- щины, см	Количество деревьев по категориям состояния, шт.																Всего деревьев по ступеням толщины		
	I	II	III	IV		V		VI			ветровал, бурелом			Аварийные деревья			шт.	в т.ч. подлеж ат рубке, %	
				НЗ	З	НЗ	З	НЗ	З	О	НЗ	З	О	НЗ	З	О			
1	2	3	4	5	6	7	8	9	10	11	12	13	14	15	16	17	18	19	
8																			
12	17	12	9														38		
16	141	39	16								4						200	2,0	
20	191	114	29							1	7						342	2,3	
24	134	86	18							2	7						247	3,6	
28	21	8	9							1	2						41	7,3	
32	8	4	2								2						16	12,5	
36	2	1															3		
40																			
44																			
48																			
52																			
кол-во деревьев	514	264	83							4	22						887	2,9	
% от кол-ва деревьев	57,9	29,8	9,4							0,5	2,5						100	2,9	
запас породы, м <sup>3</sup>	169,3	92,4	28,5							1,9	9,2							11,1	
% от запаса породы	56,2	30,7	9,4							0,6	3,1							3,7	
% от запаса насаждения	53,8	29,3	9,0							0,6	2,9							3,5	

Порода: Береза

Ступени тол- щины, см	Количество деревьев по категориям состояния, шт.																Всего деревьев по ступеням толщины	
	I	II	III	IV		V		VI			ветровал, бурелом			Аварийные деревья			шт.	в т.ч. подлеж ат рубке,
				НЗ	З	НЗ	З	НЗ	З	О	НЗ	З	О	НЗ	З	О		
1	2	3	4	5	6	7	8	9	10	11	12	13	14	15	16	17	18	19
8											1						1	100
12	18										2						20	10
16	21	2									2						25	8,0
20	16	2									1						19	5,3
24	4	1									1						6	16,7
28																		
32																		
36																		
40																		
кол-во деревьев	59	5									7						71	9,9
% от кол-ва деревьев	83,1	7,0									9,9						100	9,9
запас породы, м <sup>3</sup>	11,4	1,4									1,3							1,3
% от запаса породы	81,4	9,7									8,9							8,9
% от запаса насаждения	3,6	0,4									0,4							0,4

Абрис участка

Масштаб 1:10 000



№ выдела	Ленты (круговой площадки) пересчета				
	№ ленты (площадки)	Длина, м	Ширина, м	Радиус, м	Площадь, га
10	1-21			13,82	1,26

№ точек	Координаты	Румбы линий	Длина, м
1-2	56° 10,806' сш; 41° 49,685' вд	СЗ : 33°	577
2-3	56° 11,086' сш; 41° 49,452' вд	СВ : 68°	81
3-4	56° 11,106' сш; 41° 49,535' вд	ЮВ : 81°	60
4-5	56° 11,098' сш; 41° 49,586' вд	ЮВ : 28°	438
5-1	56° 10,868' сш; 41° 49,716' вд	ЮЗ : 5°	115

Условные обозначения:      Круговые площадки постоянного радиуса - ●  
 Граница обследованного участка - —

Исполнитель работ по проведению лесопатологического обследования:

В.А.Парфенов инженер-лесопатолог 2 категории  
 ГАУ ВО "Владлесхоз"

подпись

  
 подпись

телефон:

89040394583

Дата составления документа: 12.07.2017 г