

УТВЕРЖДАЮ:

Должность Заместитель директора департамента лесного
хозяйства администрации Владимирской области
Ф.И.О. С.В.Артемьева
Дата 12.10.17

АКТ ЛЕСОПАТОЛОГИЧЕСКОГО ОБСЛЕДОВАНИЯ № 654

лесных насаждений ГКУ ВО "Гороховецкое лесничество" (лесничество, лесопарк)
Владимирская область (Субъект Российской Федерации)

Способ лесопатологического обследования:

1. Визуальный
2. Инструментальный

Место проведения:

Участковое лесничество	Урочище	Квартал	Выдел	Площадь, га
1	2	3	4	5
Гороховецкое		94	11	9,2

Лесопатологическое обследование проведено на общей площади: 9,2 га

2. Инструментальное обследование лесного участка.

2.1. Фактическая таксационная характеристика лесного насаждения соответствует (не соответствует) таксационному описанию.
 Причины несоответствия: _____
нужное подчеркнуть

Ведомость лесных участков с выявленными несоответствиями таксационным описаниям приведена в приложении 1 к Акту.

2.2. Состояние насаждений: _____ с нарушенной устойчивостью
 _____ с утраченной устойчивостью

причины повреждения:

Рак смоляной _____ 371
 Повр. (заселено или отработано) стволовыми вредителями _____ 300
 Некрозно-раковые заболевания стволов _____ 370
 Воздействие сильных ветров прошлых лет, повлекшие наклон более 10°, изгиб или вывал деревьев _____ 821

В том числе:

Заселено (отработано) стволовыми вредителями:

Вид вредителя	Порода	Встречаемость (% заселённых деревьев)	Степень заселения (слабая, средняя, сильная)
1	2	3	4
стволовые вредители	С	отработано 2,8/заселено 1,5	
стволовые вредители	Б	отработано 0,4	

Повреждено огнем:

Вид пожара	Порода	Состояние корневых лап		Состояние корневой шейки		Подсушивание луба	
		Процент поврежденных огнем корней	% деревьв с данным повреждением	ожог корневой шейки по окружности (1/4, 2/4, 3/4, более 3/4)	% деревьв с данным повреждением	по окружности (1/4, 2/4, 3/4, более 3/4)	% деревьв с данным повреждением
1	2	3	4	5	6	7	8

Поражено болезнями:

Вид болезни	Порода	Встречаемость (% пораженных деревьев)	Степень поражения лесного насаждения (слабая, средняя, сильная)
1	2	3	4
Рак смоляной	С	3,0	
Некротно-раковые заболевания стволов	С	3,0	

2.3. Выборке подлежит: 9,3 % деревьв (по запасу)

в том числе:

ослабленных	_____ % деревьв (по запасу)	(причины назначения)	_____
сильно ослабленных	_____ % деревьв (по запасу)	(причины назначения)	_____
усыхающих	<u>2,8</u> % деревьв (по запасу)	(причины назначения)	<u>371 300 370</u>
свежего сухостоя	<u>1,7</u> % деревьв (по запасу)		
старого сухостоя	<u>3,2</u> % деревьв (по запасу)		
свежего ветровала	_____ % деревьв (по запасу)		
свежего бурелома	_____ % деревьв (по запасу)		
старого ветровала	<u>1,6</u> % деревьв (по запасу)		
старого бурелома	_____ % деревьв (по запасу)		
Аварийных	_____ % деревьв (по запасу)		

2.4. Полнота лесного насаждения после уборки деревьв, подлежащих рубке, составит: 0,40

Критическая полнота для данной категории лесных насаждений составляет: 0,3

Заключение

С целью предотвращения негативных процессов или снижения ущерба от их воздействия назначено:

Участковое лесничество	Урочище (дача)	Квартал	Выдел	Площадь выдела, га	Вид мероприятия	Площадь мероприятия га	Порода	Запас на выдел, м3	Крайние сроки проведения
Гороховецкое		94	11	9,2	СРВ	9,2	Сосна	91	2017-2018 г.
							Береза	4	
Итого:								95	

Ведомость перечета деревьев назначенных в рубку и абрис лесного участка прилагаются (приложение 2 и 3 к Акту)

Меры по обеспечению возобновления:

не требуются

Мероприятия, необходимые для предупреждения повреждения или поражения смежных насаждений:

Сбор порубочных остатков с последующим сжиганием в не пожароопасный период

Своевременная вывозка заготовленной древесины

Осуществление надзора за состоянием насаждения.

Год образования старого сухостоя 2014-2016

Основная причина повреждения древесины:

Рак смоляной, стволовые вредители, некрозно раковые заболевания стволов, воздействие сильных ветров прошлых лет.

Дата проведения обследований: 25.08.2017

Исполнитель работ по проведению лесопатологического обследования:

Папижук Н.Н. зам.директора (специалист-лесопатолог)
Гороховецкого филиала ГАУ ВО "Владлесхоз"


подпись

Результаты проведения лесопатологического обследования лесных насаждений за август 2017 г.

Субъект Российской Федерации: Владимирская область
Лесничество (лесопарк): ГКУ ВО "Гороховецкое лесничество"
Участковое лесничество: Гороховецкое
Урочище (лесная дача):

Номер квартала	Номер выдела	Площадь выдела, га	Целевое назначение лесов	Категория защитности	Номер лесопатологического выдела	Площадь лесопатологического выдела, га	Таксационная характеристика лесного насаждения									Запас, м ³ /га	Число деревьев на пробе, шт.	Распределение деревьев по категориям состояния, % от запаса												Признаки повреждения деревьев(код)***	Доля повреждённых деревьев, %	Причина ослабления, повреждения.**	Подлежит рубке,%	Назначенные мероприятия		
							состав	порода	возраст	средняя высота,м	средний диаметр,см	тип леса	полнота	бонитет	без признаков ослабления			ослабленные	сильно ослабленные	усыхающие	свежий сухой	старый сухой	свежий бурелом	старый бурелом	свежий ветровал	старый ветровал	аварийные деревья	Вид	Площадь, га							
1	2	3	4	5	6	7	8	9	10	11	12	13	14	15	16	17	18	19	20	21	22	23	24	25	26	27	28	29	30	31	32	33	34			
94	11	9,2	Защитные	Запретные полосы вдоль рек.			9	С	41	15	16	ЗЛРТ В2	0,5	2	110	280	35,0	22,9	20,9	2,8	1,7	2,8					1,6	808; 609; 610; 820; 206	12,2	371; 300; 370; 821	8,9	СРВ	9,2			
							1	Б								40	5,1	3,7	3,1			0,4					610	0,9	300	0,4						
Итого по насаждению:																320	40,1	26,6	24,0	2,8	1,7	3,2							1,6			13,1		9,3		

Примечание – Показатели, не соответствующие таксационному описанию отмечаются «*»

- **Причина ослабления, повреждения:
- 371 - Рак смоляной
 - 300 - Повр. (заселено или отработано) стволовыми вредителями
 - 370 - Некрозно-раковые заболевания стволов
 - 821 - Воздействие сильных ветров прошлых лет, повлекшие наклон более 10°, изгиб или вывал деревьев
- ***Признаки повреждения деревьев:
- 808 - Наличие на стволе под кроной раковых ран, язв, образований (>2/3 окр. ств.)
 - 609 - Местное поселение стволовых (заселено)
 - 610 - Местное поселение стволовых (отработано)
 - 820 - Смолотечение
 - 206 - Обрыв корней (вывал) прошлых лет

Исполнитель работ по проведению лесопатологического обследования: Папижук Н.Н. зам.директора (специалист-лесопатолог)
Гороховецкого филиала ГАУ ВО "Владлесхоз"


подпись

Дата составления документа: 28.09.2017

телефон: 849238 2-14-63

Ведомость перечета деревьев назначенных в рубку**ВРЕМЕННАЯ ПРОБНАЯ ПЛОЩАДЬ №1**

Субъект РФ Владимирская область
 Лесничество (лесопарк) ГКУ ВО "Гороховецкое лесничество"
 Участковое лесничество Гороховецкое
 Квартал 94 Выдел 11 Площадь, га 9,2

Номер очага вредных организмов: _____ Размер пробной площади, га 0,7

Таксационная характеристика:
 Тип леса: ЗЛРТ В2 Состав: 9С1Б Возраст, лет: 41 Бонитет: 2
 Полнота: 0,5 Запас на га: 110 Возобновление нет

Время и причина ослабления насаждения:

Рак смоляной

Повр. (заселено или отработано) стволовыми вредителями

Некротико-раковые заболевания стволов

Воздействие сильных ветров прошлых лет, повлекшие наклон более 10°, изгиб или вывал деревьев

Тип очага: эпизодический; хронический
 (подчеркнуть)

Фаза развития очага вредных организмов: начальная; нарастание численности; собственно вспышка; кризис
 (подчеркнуть)

Состояние насаждения, намечаемые мероприятия:

Средневзвешенная величина состояния насаждения - 2,2 (ослабленное).

Состояние насаждения - с нарушенной устойчивостью.

С целью предотвращения негативных процессов или снижения ущерба от их воздействия.

назначается проведение выборочной санитарной рубки на площади 9,2 га.

Должность: Папижук Н.Н. зам.директора (специалист-лесопатолог)
 Гороховецкого филиала ГАУ ВО "Владлесхоз"

Подпись



Дата составления документа: 28.09.2017

телефон:

849238 2-14-63

ВЕДОМОСТЬ ПЕРЕЧЕТА ДЕРЕВЬЕВ

Порода: Сосна

Ступени тол- щины, см	Количество деревьев по категориям состояния, шт.																Всего деревьев по ступеням толщины	
	I	II	III	IV		V		VI			ветровал, бурелом			Аварийные деревья			шт.	в т.ч. подлеж ат рубке, %
				НЗ	З	НЗ	З	НЗ	З	О	НЗ	З	О	НЗ	З	О		
1	2	3	4	5	6	7	8	9	10	11	12	13	14	15	16	17	18	19
8										4							25	1,3
12	16	12	12	3		1				4			2				50	3,1
16	37	25	21	3	3	2				2			3				96	4,1
20	25	13	11	3		1	2			3			2				60	3,4
24	16	9	8							1							34	0,3
28	3	3	2														8	
32	1	1	2														4	
36	1	1	1														3	
40																		
44																		
48																		
52																		
56																		
60																		
кол-во деревьев	108	71	62	9	3	4	2			14			7				280	
% от кол-ва де- реьев по насаж.	33,7	22,2	19,4	2,8	0,9	1,3	0,6			4,4			2,2				87,5	12,2
% от кол-ва де- реьев по породе	38,6	25,4	22,1	3,2	1,1	1,4	0,7			5,0			2,5				100,0	13,9
запас породы, м ³	26,96	17,65	16,08	1,65	0,51	0,72	0,60			2,15			1,27				67,59	6,90
% от запаса по породе	39,8	26,1	23,8	2,4	0,8	1,1	0,9			3,2			1,9				100,0	10,3
% от запаса насаждения	35,0	22,9	20,9	2,1	0,7	0,9	0,8			2,8			1,6				87,7	8,9

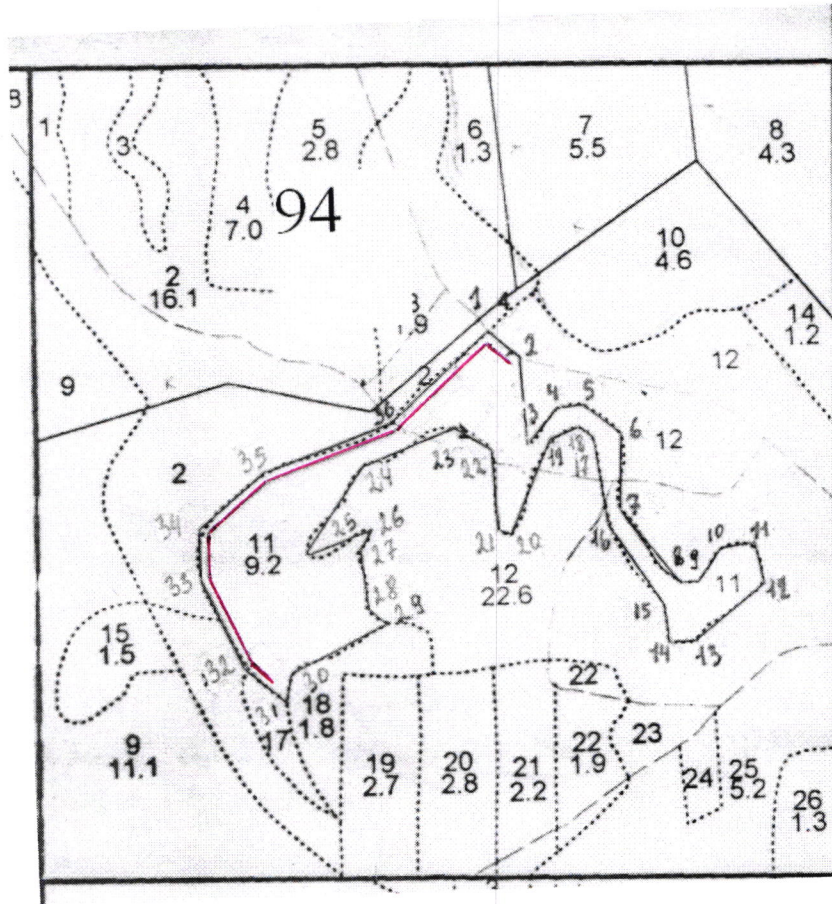
Порода: Береза

Ступени тол- щины, см	Количество деревьев по категориям состояния, шт.																Всего деревьев по ступеням толщины	
	I	II	III	IV		V		VI			ветровал, бурелом			Аварийные деревья			шт.	в т.ч. подлеж ат рубке, %
				НЗ	З	НЗ	З	НЗ	З	О	НЗ	З	О	НЗ	З	О		
1	2	3	4	5	6	7	8	9	10	11	12	13	14	15	16	17	18	19
8																		
12	2	3	3							2							10	0,6
16	5	4	3							1							13	0,3
20	5	3	2														10	
24	2	1	1														4	
28	1	1	1														3	
32																		
36																		
40																		
44																		
48																		
52																		
56																		
60																		
кол-во деревьев	15	12	10							3							40	
% от кол-ва де- реьев по насаж.	4,7	3,8	3,1							0,9							12,5	0,9
% от кол-ва де- реьев по породе	37,5	30,0	25,0							7,5							100,0	7,5
запас породы, м ³	3,94	2,84	2,38							0,33							9,49	0,33
% от запаса по породе	41,5	29,9	25,1							3,5							100,0	3,5
% от запаса насаждения	5,1	3,7	3,1							0,4							12,3	0,4

Абрис участка

Масштаб 1:10 000

С




Ю

№ выдела	Ленты (круговой площадки) перечета				
	№ ленты (площадки)	Длина, м	Ширина, м	Радиус, м	Площадь, га
11	1	700	10		0,7

№ точек	Координаты	Румбы линий	Длина, м
1-2	56° 14' 022" сш; 42° 34' 917" вд	ЮВ : 50°	60
2-3	56° 14' 002" сш; 42° 34' 952" вд	ЮВ : 4°	110
3-4	56° 13' 941" сш; 42° 34' 953" вд	СВ : 41°	60
4-5	56° 13' 962" сш; 42° 34' 996" вд	СВ : 84°	45
5-6	56° 13' 964" сш; 42° 35' 027" вд	ЮВ : 52°	60
6-7	56° 13' 939" сш; 42° 35' 073" вд	ЮЗ : 3°	100
7-8	56° 13' 889" сш; 42° 35' 061" вд	ЮВ : 41°	130
8-9	56° 13' 830" сш; 42° 35' 135" вд	В : 0°	20

9-10	56°13'830" сш; 42°35'153" вд	СВ : 46°	50
10-11	56°13'854" сш; 42°35'194" вд	СВ : 80°	50
11-12	56°13'851" сш; 42°35'226" вд	ЮВ : 13°	60
12-13	56°13'824" сш; 42°35'233" вд	ЮЗ : 50°	120
13-14	56°13'787" сш; 42°35'140" вд	З : 0°	40
14-15	56°13'790" сш; 42°35'112" вд	СЗ : 6°	50
15-16	56°13'814" сш; 42°35'108" вд	СЗ : 33°	130
16-17	56°13'870" сш; 42°35'050" вд	СЗ : 10°	120
17-18	56°13'935" сш; 42°35'038" вд	СЗ : 52°	30
18-19	56°13'947" сш; 42°35'026" вд	ЮЗ : 65°	40
19-20	56°13'944" сш; 42°34'997" вд	ЮЗ : 23°	130
20-21	56°13'877" сш; 42°34'923" вд	СЗ : 75°	20
21-22	56°13'880" сш; 42°34'906" вд	СЗ : 3°	100
22-23	56°13'935" сш; 42°34'907" вд	СЗ : 64°	60
23-24	56°13'956" сш; 42°34'848" вд	ЮЗ : 68°	130
24-25	56°13'938" сш; 42°34'745" вд	ЮЗ : 34°	140
25-26	56°13'875" сш; 42°34'660" вд	СВ : 72°	90
26-27	56°13'889" сш; 42°34'740" вд	ЮЗ : 30°	30
27-28	56°13'873" сш; 42°34'723" вд	ЮВ : 6°	80
28-29	56°13'834" сш; 42°34'727" вд	ЮВ : 50°	30
29-30	56°13'821" сш; 42°34'751" вд	ЮЗ : 65°	140
30-31	56°13'790" сш; 42°34'624" вд	ЮЗ : 10°	40
31-32	56°13'773" сш; 42°34'615" вд	СЗ : 52°	70
32-33	56°13'799" сш; 42°34'568" вд	СЗ : 28°	120
33-34	56°13'855" сш; 42°34'525" вд	С : 0°	60
34-35	56°13'892" сш; 42°34'523" вд	СВ : 50°	110
35-36	56°13'941" сш; 42°34'633" вд	СВ : 70°	180
36-1	56°13'969" сш; 42°34'790" вд	СВ : 47°	120

Условные обозначения:

Ленточный пересчет- 

Граница обследованного участка - 

Исполнитель работ по проведению лесопатологического обследования:

Папижук Н.Н. зам.директора (специалист-лесопатолог) Гороховецкого филиала ГАУ ВО "Владлесхоз"

подпись



подпись

Дата составления документа: 28.09.2012

телефон: 849238 2-14-63