

УТВЕРЖДАЮ:

Должность Заместитель директора департамента лесного  
хозяйства администрации Владимирской области  
Ф.И.О. С.В.Артемова  
Дата 12.10.2017

## АКТ ЛЕСОПАТОЛОГИЧЕСКОГО ОБСЛЕДОВАНИЯ № 653

лесных насаждений ГКУ ВО "Гороховецкое лесничество" (лесничество, лесопарк)  
Владимирская область (Субъект Российской Федерации)

Способ лесопатологического обследования:

1. Визуальный   
2. Инструментальный

Место проведения:

Участковое лесничество	Урочище	Квартал	Выдел	Площадь, га
1	2	3	4	5
Гороховецкое		27	3	4,0

Лесопатологическое обследование проведено на общей площади: 4,0 га

## 2. Инструментальное обследование лесного участка.

2.1. Фактическая таксационная характеристика лесного насаждения соответствует (не соответствует) таксационному описанию.

Причины несоответствия:

нужное подчеркнуть

Ведомость лесных участков с выявленными несоответствиями таксационным описаниям приведена в приложении 1 к Акту.

2.2. Состояние насаждений:

с нарушенной устойчивостью

с утраченной устойчивостью

причины повреждения:

Повр. (заселено или отработано) стволовыми вредителями

300

Рак смоляной

371

Гнили стволовые

350

В том числе:

Заселено (отработано) стволовыми вредителями:

Вид вредителя	Порода	Встречаемость (% заселённых деревьев)	Степень заселения (слабая, средняя, сильная)
1	2	3	4
стволовые вредители	С	отработано 3,2/заселено 2,6	
стволовые вредители	Б	отработано 0,3	

Повреждено огнем:

Вид пожара	Порода	Состояние корневых лап		Состояние корневой шейки		Подсушивание луба	
		Процент поврежденных огнем корней	% деревьев с данным повреждением	ожог корневой шейки по окружности (1/4, 2/4, 3/4, более 3/4)	% деревьев с данным повреждением	по окружности (1/4, 2/4, 3/4, более 3/4)	% деревьев с данным повреждением
1	2	3	4	5	6	7	8

Поражено болезнями:

Вид болезни	Порода	Встречаемость (% пораженных деревьев)	Степень поражения лесного насаждения (слабая, средняя, сильная)
1	2	3	4
Рак смоляной	С	2,1	
Гнили стволовые	Б	1,2	

2.3. Выборке подлежат: 9,4 % деревьев (по запасу)

в том числе:

ослабленных                      % деревьев (по запасу) (причины назначения)                     

сильно ослабленных                      % деревьев (по запасу) (причины назначения)                     

усыхающих 3,3 % деревьев (по запасу) (причины назначения) 300 371 350

свежего сухостоя 2,6 % деревьев (по запасу)

старого сухостоя 3,5 % деревьев (по запасу)

свежего ветровала                      % деревьев (по запасу)

свежего бурелома                      % деревьев (по запасу)

старого ветровала                      % деревьев (по запасу)

старого бурелома                      % деревьев (по запасу)

Аварийных                      % деревьев (по запасу)

2.4. Полнота лесного насаждения после уборки деревьев, подлежащих рубке, составит: 0,60

Критическая полнота для данной категории лесных насаждений составляет: 0,3

Заключение

С целью предотвращения негативных процессов или снижения ущерба от их воздействия назначено:

Участковое лесничество	Урочище (дача)	Квартал	Выдел	Площадь выдела, га	Вид мероприятия	Площадь мероприятия га	Порода	Запас на выдел, м3	Крайние сроки проведения
Гороховецкое		27	3	4,0	СРВ	4,0	Сосна	57	2017-2018 г.
							Береза	11	
Итого:								68	

Ведомость перечета деревьев назначенных в рубку и абрис лесного участка прилагаются (приложение 2 и 3 к Акту)

Меры по обеспечению возобновления: \_\_\_\_\_ не требуются

Мероприятия, необходимые для предупреждения повреждения или поражения смежных насаждений:  
 Сбор порубочных остатков с последующим сжиганием в не пожароопасный период  
 Своевременная вывозка заготовленной древесины  
 Осуществление надзора за состоянием насаждения.

Год образования старого сухостоя \_\_\_\_\_ 2014-2016  
 Основная причина повреждения древесины: \_\_\_\_\_ Стволовые вредители, рак смоляной, гнили стволовые.

Дата проведения обследований: 04.09.2017.

Исполнитель работ по проведению лесопатологического обследования:

Папижук Н.Н зам.директора(специалист-лесопатолог)  
 Гороховецкого филиала ГАУ ВО "Владлесхоз"

  
 подпись

**Результаты проведения лесопатологического обследования лесных насаждений за сентябрь 2017 г.**

Субъект Российской Федерации

Владимирская область

Лесничество (лесопарк) ГКУ ВО "Гороховецкое лесничество"

Участковое лесничество:

Гороховецкое

Урочище (лесная дача)

Номер квартала	Номер выдела	Площадь выдела, га	Целевое назначение лесов	Категория защитности	Номер лесопатологического выдела	Площадь лесопатологического выдела, га	Таксационная характеристика лесного насаждения									Число деревьев на пробе, шт.	Распределение деревьев по категориям состояния, % от запаса											Назначенные мероприятия										
							состав	порода	возраст	средняя высота, м	средний диаметр, см	тип леса	полнога	бонитет	Запас, м <sup>3</sup> /га		без признаков ослабления	ослабленные	сильно ослабленные	усыхающие	свежий сухой	старый сухой	свежий бурелом	старый бурелом	свежий ветровал	старый ветровал	аварийные деревья	Признаки повреждения деревьев(код)**.	Доля повреждённых деревьев, %	Причина ослабления, повреждения.**	Подлежит рубке, %	Вид	Площадь, га					
1	2	3	4	5	6	7	8	9	10	11	12	13	14	15	16	17	18	19	20	21	22	23	24	25	26	27	28	29	30	31	32	33	34					
27	3	4,0	эксплуатационные				7	С	55	16	18	3М А2	0,7	2	180	108	26,6	21,3	16,8	2,1	2,6	3,2						808; 609; 610	9,7	371; 300	7,9	СРВ	4,0					
							3	Б								47	9,5	9,7	6,7	1,2		0,3						801; 610	2,5	350; 300	1,5							
Итого по насаждению:																155	36,1	31,0	23,5	3,3	2,6	3,5												12,3		9,4		

Примечание – Показатели, не соответствующие таксационному описанию отмечаются «\*»

\*\*Причина ослабления, повреждения:

- 300 - Повр. (заселено или отработано) стволовыми вредителями
- 371 - Рак смоляной
- 350 - Гнили стволовые

\*\*\*Признаки повреждения деревьев:

- 808 - Наличие на стволе под кроной раковых ран, язв, образований (>2/3 окр. ств.)
- 609 - Местное поселение стволовых (заселено)
- 610 - Местное поселение стволовых (отработано)
- 801 - Наличие плодовых тел на стволе

Исполнитель работ по проведению лесопатологического обследования:

Папижук Н.Н зам.директора(специалист-лесопатолог)  
Гороховецкого филиала ГАУ ВО "Владлесхоз"

подпись

Дата составления документа: 28.09.2017

телефон: 849238 2-14-63

## Ведомость перечета деревьев назначенных в рубку

## ВРЕМЕННАЯ ПРОБНАЯ ПЛОЩАДЬ №1

Субъект РФ Владимирская область  
 Лесничество (лесопарк) ГКУ ВО "Гороховецкое лесничество"  
 Участковое лесничество Гороховецкое  
 Квартал 27 Выдел 3 Площадь, га 4  
 Номер очага вредных организмов: \_\_\_\_\_ Размер пробной площади, га 0,3  
 Таксационная характеристика:  
 Тип леса: ЗМ А2 Состав: 7СЗБ Возраст, лет: 55 Бонитет: 2  
 Полнота: 0,7 Запас на га: 180 Возобновление нет

Время и причина ослабления насаждения:

Повр. (заселено или отработано) стволовыми вредителями

Рак смоляной

Гнили стволовые

Тип очага: эпизодический; хронический  
(подчеркнуть)

Фаза развития очага вредных организмов: начальная; нарастание численности; собственно вспышка; кризис  
(подчеркнуть)

Состояние насаждения, намечаемые мероприятия:

Средневзвешенная величина состояния насаждения - 2,15 (ослабленное).

Состояние насаждения - с нарушенной устойчивостью.

С целью предотвращения негативных процессов или снижения ущерба от их воздействия.

назначается проведение выборочной санитарной рубки на площади 4,0 га.

Должность: Папижук Н.Н зам.директора(специалист-лесопатолог)  
Гороховецкого филиала ГАУ ВО "Владлесхоз"

Подпись



Дата составления документа: 28.09.2017

телефон:

849238 2-14-63

## ВЕДОМОСТЬ ПЕРЕЧЕТА ДЕРЕВЬЕВ

Порода: Сосна

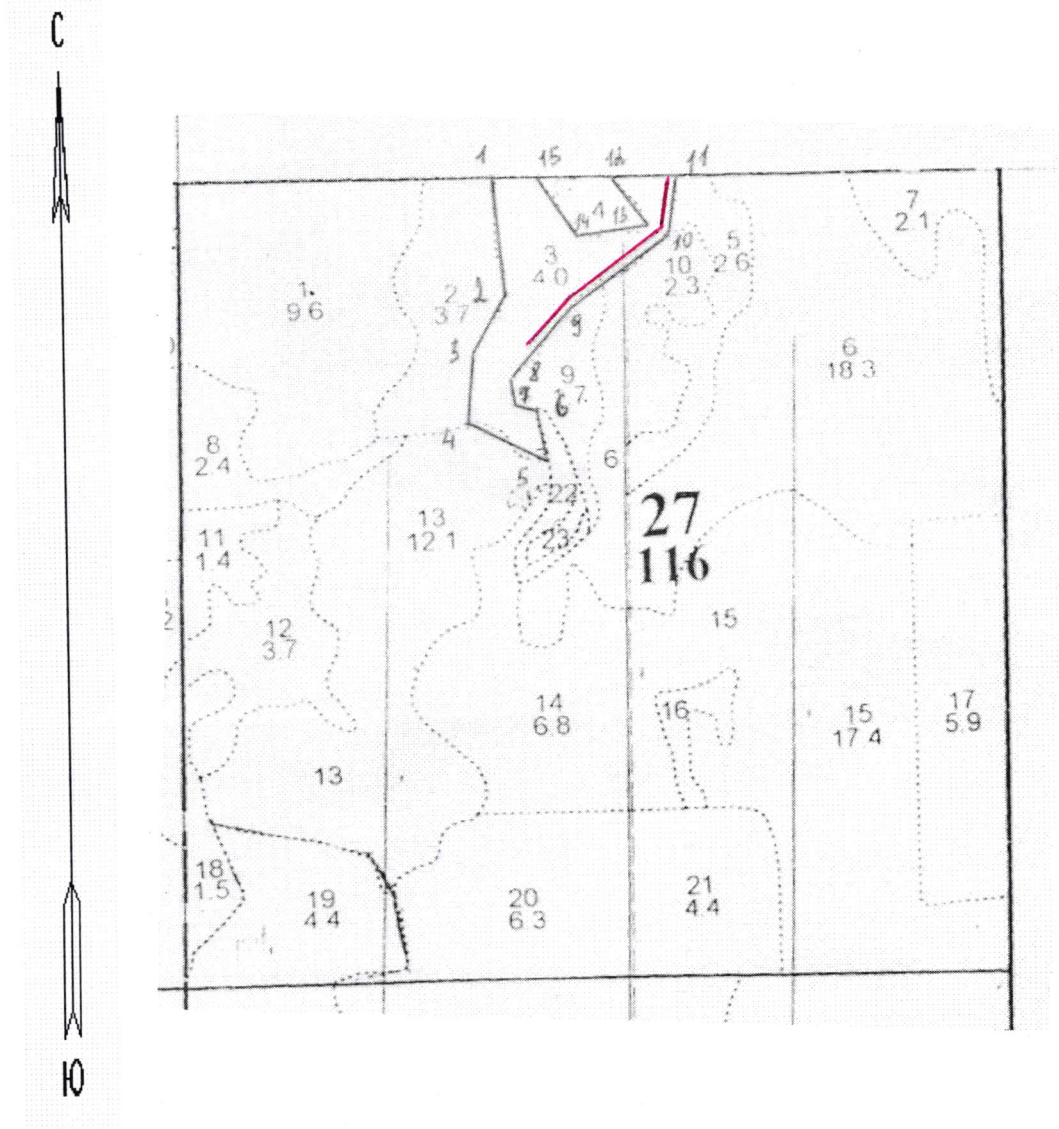
Ступени тол- щины, см	Количество деревьев по категориям состояния, шт.																Всего деревьев по ступеням толщины		
	I	II	III	IV		V		VI			ветровал, бурелом			Аварийные деревья			шт.	в т.ч. подлеж ат рубке, %	
				НЗ	З	НЗ	З	НЗ	З	О	НЗ	З	О	НЗ	З	О			
1	2	3	4	5	6	7	8	9	10	11	12	13	14	15	16	17	18	19	
8																		15	
12	8	4	3															25	4,5
16	8	6	4	2			2			3								29	2,6
20	12	9	4	1			2			1								23	2,6
24	8	6	5	1			1			2								6	
28	3	2	1															6	
32	2	1	3															4	
36	1	2	1																
40																			
44																			
48																			
52																			
56																			
60																			
кол-во деревьев	42	30	21	4			5			6								108	
% от кол-ва де- реьев по насаж.	27,1	19,4	13,5	2,6			3,2			3,9								69,7	9,7
% от кол-ва де- реьев по породе	38,9	27,8	19,4	3,7			4,6			5,6								100,0	13,9
запас породы, м <sup>3</sup>	14,37	11,47	9,05	1,11			1,41			1,75								39,16	4,27
% от запаса по породе	36,7	29,3	23,1	2,8			3,6			4,5								100,0	10,9
% от запаса насаждения	26,6	21,3	16,8	2,1			2,6			3,2								72,6	7,9

Порода: Береза

Ступени тол- щины, см	Количество деревьев по категориям состояния, шт.																Всего деревьев по ступеням толщины		
	I	II	III	IV		V		VI			ветровал, бурелом			Аварийные деревья			шт.	в т.ч. подлеж ат рубке, %	
				НЗ	З	НЗ	З	НЗ	З	О	НЗ	З	О	НЗ	З	О			
1	2	3	4	5	6	7	8	9	10	11	12	13	14	15	16	17	18	19	
8																			
12	3	2	3															8	
16	4	3	1	2						1								11	1,9
20	5	4	3	1														13	0,6
24	3	3	2															8	
28	1	2	1															4	
32	1	1	1															3	
36																			
40																			
44																			
48																			
52																			
56																			
60																			
кол-во деревьев	17	15	11	3						1								47	
% от кол-ва де- реьев по насаж.	11,0	9,7	7,1	1,9						0,6								30,3	2,6
% от кол-ва де- реьев по породе	36,2	31,9	23,4	6,4						2,1								100,0	8,5
запас породы, м <sup>3</sup>	5,12	5,20	3,60	0,63						0,17								14,72	0,80
% от запаса по породе	34,7	35,3	24,5	4,3						1,2								100,0	5,5
% от запаса насаждения	9,5	9,7	6,7	1,2						0,3								27,4	1,5

Абрис участка

Масштаб 1:10 000




№ выдела	Ленты (круговой площадки) перече́та				
	№ ленты (площадки)	Длина, м	Ширина, м	Радиус, м	Площадь, га
3	1	300	10		0,3

№ точек	Координаты	Румбы линий	Длина, м
1-2	56° 17' 704" сш; 42° 34' 286" вд	ЮВ : 6°	160
2-3	56° 17' 619" сш; 42° 34' 283" вд	ЮЗ : 32°	90
3-4	56° 17' 583" сш; 42° 34' 239" вд	ЮЗ : 5°	90
4-5	56° 17' 532" сш; 42° 34' 223" вд	ЮВ : 63°	120
5-6	56° 17' 503" сш; 42° 34' 320" вд	СЗ : 10°	70
6-7	56° 17' 538" сш; 42° 34' 314" вд	СЗ : 73°	30
7-8	56° 17' 540" сш; 42° 34' 292" вд	СЗ : 10°	40
8-9	56° 17' 563" сш; 42° 34' 290" вд	СВ : 42°	120

9-10	56° 17' 611" сш; 42° 34' 373" вд	СВ : 55°	160
10-11	56° 17' 655" сш; 42° 34' 503" вд	СВ : 9°	80
11-12	56° 17' 695" сш; 42° 34' 518" вд	СЗ : 85°	80
12-13	56° 17' 697" сш; 42° 34' 440" вд	ЮВ : 36°	80
13-14	56° 17' 657" сш; 42° 34' 465" вд	ЮЗ : 82°	90
14-15	56° 17' 659" сш; 42° 34' 393" вд	СЗ : 32°	90
15-1	56° 17' 702" сш; 42° 34' 341" вд	СЗ : 85°	60

Условные обозначения:

Ленточный перерчет- 

Граница обследованного участка - 

Исполнитель работ по проведению лесопатологического обследования:

Папижук Н.Н зам.директора(специалист-лесопатолог)  
Гороховецкого филиала ГАУ ВО "Владлесхоз"

ПОДПИСЬ

  
ПОДПИСЬ

Дата составления документа: 28.09.2017

телефон: 849238 2-14-63