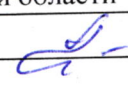


УТВЕРЖДАЮ:

Должность Заместитель директора департамента лесного
хозяйства администрации Владимирской области
Ф.И.О. С.В.Артемьева
Дата 12.10.17 

АКТ ЛЕСОПАТОЛОГИЧЕСКОГО ОБСЛЕДОВАНИЯ № 652

лесных насаждений ГКУ ВО "Гороховецкое лесничество" (лесничество, лесопарк)
Владимирская область (Субъект Российской Федерации)

Способ лесопатологического обследования:

1. Визуальный
2. Инструментальный

Место проведения:

Участковое лесничество	Урочище	Квартал	Выдел	Площадь, га
1	2	3	4	5
Гороховецкое		27	1	9,6

Лесопатологическое обследование проведено на общей площади: 9,6 га

2. Инструментальное обследование лесного участка.

2.1. Фактическая таксационная характеристика лесного насаждения соответствует (не соответствует) таксационному описанию.

Причины несоответствия: нужное подчеркнуть

Ведомость лесных участков с выявленными несоответствиями таксационным описаниям приведена в приложении 1 к Акту.

2.2. Состояние насаждений: с нарушенной устойчивостью
с утраченной устойчивостью

причины повреждения:

Повр. (заселено или отработано) стволовыми вредителями	300
Воздействие сильных ветров прошлых лет, повлекшие наклон более 10°, изгиб или вывал деревьев	821
Бактериальные заболевания берёзы	391

В том числе:

Заселено (отработано) стволовыми вредителями:

Вид вредителя	Порода	Встречаемость (% заселённых деревьев)	Степень заселения (слабая, средняя, сильная)
1	2	3	4
стволовые вредители	С	отработано 2,3/заселено 2,5	

Повреждено огнем:

Вид пожара	Порода	Состояние корневых лап		Состояние корневой шейки		Подсушивание луба	
		Процент поврежденных огнем корней	% деревьев с данным повреждением	ожог корневой шейки по окружности (1/4, 2/4, 3/4, более 3/4)	% деревьев с данным повреждением	по окружности (1/4, 2/4, 3/4, более 3/4)	% деревьев с данным повреждением
1	2	3	4	5	6	7	8

Поражено болезнями:

Вид болезни	Порода	Встречаемость (% пораженных деревьев)	Степень поражения лесного насаждения (слабая, средняя, сильная)
1	2	3	4
Бактериальные заболевания берёзы	Б	0,4	

2.3. Выборке подлежит: 6,8 % деревьев (по запасу)

в том числе:

ослабленных	_____ % деревьев (по запасу)	(причины назначения) _____
сильно ослабленных	_____ % деревьев (по запасу)	(причины назначения) _____
усыхающих	<u>1,7</u> % деревьев (по запасу)	(причины назначения) <u>300 391</u>
свежего сухостоя	<u>1,2</u> % деревьев (по запасу)	
старого сухостоя	<u>2,3</u> % деревьев (по запасу)	
свежего ветровала	_____ % деревьев (по запасу)	
свежего бурелома	_____ % деревьев (по запасу)	
старого ветровала	<u>1,6</u> % деревьев (по запасу)	
старого бурелома	_____ % деревьев (по запасу)	
Аварийных	_____ % деревьев (по запасу)	

2.4. Полнота лесного насаждения после уборки деревьев, подлежащих рубке, составит: 0,50

Критическая полнота для данной категории лесных насаждений составляет: 0,3

Заключение

С целью предотвращения негативных процессов или снижения ущерба от их воздействия назначено:

Участковое лесничество	Урочище (дача)	Квартал	Выдел	Площадь выдела, га	Вид мероприятия	Площадь мероприятия га	Порода	Запас на выдел, м3	Крайние сроки проведения
Гороховецкое		27	1	9,6	СРВ	9,6	Сосна	124	2017-2018 г.
							Береза	14	
								138	
Итого:									

Ведомость перечета деревьев назначенных в рубку и абрис лесного участка прилагаются (приложение 2 и 3 к Акту)

Меры по обеспечению возобновления:

не требуются

Мероприятия, необходимые для предупреждения повреждения или поражения смежных насаждений:

Сбор порубочных остатков с последующим сжиганием в не пожароопасный период

Своевременная вывозка заготовленной древесины

Осуществление надзора за состоянием насаждения.

Год образования старого сухостоя

2014-2016

Основная причина повреждения древесины:

Стволовые вредители, воздействие сильных ветров прошлых лет, бактериальные заболевания берёзы.

Дата проведения обследований:

01.09.2017

Исполнитель работ по проведению лесопатологического обследования:

Папижук Н.Н. зам.директора (специалист-лесопатолог)
Гороховецкого филиала ГАУ ВО "Владлесхоз"


подпись

Результаты проведения лесопатологического обследования лесных насаждений за сентябрь 2017 г.

Субъект Российской Федерации

Владимирская область

Лесничество (лесопарк)

ГКУ ВО "Гороховецкое лесничество"

Участковое лесничество:

Гороховецкое

Урочище (лесная дача)

Номер квартала	Номер выдела	Площадь выдела, га	Целевое назначение лесов	Категория защитности	Номер лесопатологического выдела	Площадь лесопатологического выдела, га	Таксационная характеристика лесного насаждения							Запас, м ³ /га	Число деревьев на пробе, шт.	Распределение деревьев по категориям состояния, % от запаса										Признаки повреждения деревьев(код)***.	Доля повреждённых деревьев, %	Причина ослабления, повреждения.**	Подлежит рубке,%	Назначенные мероприятия						
							состав	порода	возраст	средняя высота,м	средний диаметр,см	тип леса	полнота			бонитет	без признаков ослабления	ослабленные	сильно ослабленные	усыхающие	свежий сухостой	старый сухостой	свежий бурелом	старый бурелом	свежий ветровал					старый ветровал	аварийные деревья	Вид	Площадь, га			
1	2	3	4	5	6	7	8	9	10	11	12	13	14	15	16	17	18	19	20	21	22	23	24	25	26	27	28	29	30	31	32	33	34			
27	1	9,6	эксплуатационные				9	С	70	20	24	ВВР А2	0,6	2	210	294	43,5	23,7	17,7	1,3	1,2	2,3						610; 609; 206	7,7	300; 821	6,1	СРВ	9,6			
							1	Б								48	3,3	2,2	2,8	0,4							153; 206	0,9	391; 821	0,7						
Итого по насаждению:																342	46,8	25,9	20,5	1,7	1,2	2,3						1,6				8,5		6,8		

Примечание – Показатели, не соответствующие таксационному описанию отмечаются «*»

**Причина ослабления, повреждения:

- 300 - Повр. (заселено или отработано) стволовыми вредителями
- 821 - Воздействие сильных ветров прошлых лет, повлекшие наклон более 10°, изгиб или вывал деревьев
- 391 - Бактериальные заболевания берёзы

***Признаки повреждения деревьев:

- 610 - Местное поселение стволовых (отработано)
- 609 - Местное поселение стволовых (заселено)
- 206 - Обрыв корней (вывал) прошлых лет

Исполнитель работ по проведению лесопатологического обследования:

Папижук Н.Н. зам.директора (специалист-лесопатолог)
Гороховецкого филиала ГАУ ВО "Владлесхоз"


подпись

Дата составления документа: 28.09.2012

телефон: 849238 2-14-63

Ведомость перечета деревьев назначенных в рубку

ВРЕМЕННАЯ ПРОБНАЯ ПЛОЩАДЬ №1

Субъект РФ Владимирская область
 Лесничество (лесопарк) ГКУ ВО "Гороховецкое лесничество"
 Участковое лесничество Гороховецкое
 Квартал 27 Выдел 1 Площадь, га 9,6
 Номер очага вредных организмов: _____ Размер пробной площади, га 0,8
 Таксационная характеристика:
 Тип леса: ВВР А2 Состав: 9С1Б Возраст, лет: 70 Бонитет: 2
 Полнота: 0,6 Запас на га: 210 Возобновление нет

Время и причина ослабления насаждения:

Повр. (заселено или отработано) стволовыми вредителями
 Воздействие сильных ветров прошлых лет, повлекшие наклон более 10°, изгиб или вывал деревьев
 Бактериальные заболевания берёзы

Тип очага: эпизодический; хронический
 (подчеркнуть)

Фаза развития очага вредных организмов: начальная; нарастание численности; собственно вспышка; кризис
 (подчеркнуть)

Состояние насаждения, намечаемые мероприятия:

Средневзвешенная величина состояния насаждения - 2,01 (ослабленное).

Состояние насаждения - с нарушенной устойчивостью.

С целью предотвращения негативных процессов или снижения ущерба от их воздействия.

назначается проведение выборочной санитарной рубки на площади 9,6 га.

Должность: Папижук Н.Н. зам.директора (специалист-лесопатолог)
 Гороховецкого филиала ГАУ ВО "Владлесхоз"

Подпись

Папижук

Дата составления документа: 28.09.2012

телефон:

849238 2-14-63

ВЕДОМОСТЬ ПЕРЕЧЕТА ДЕРЕВЬЕВ

Порода: **Сосна**

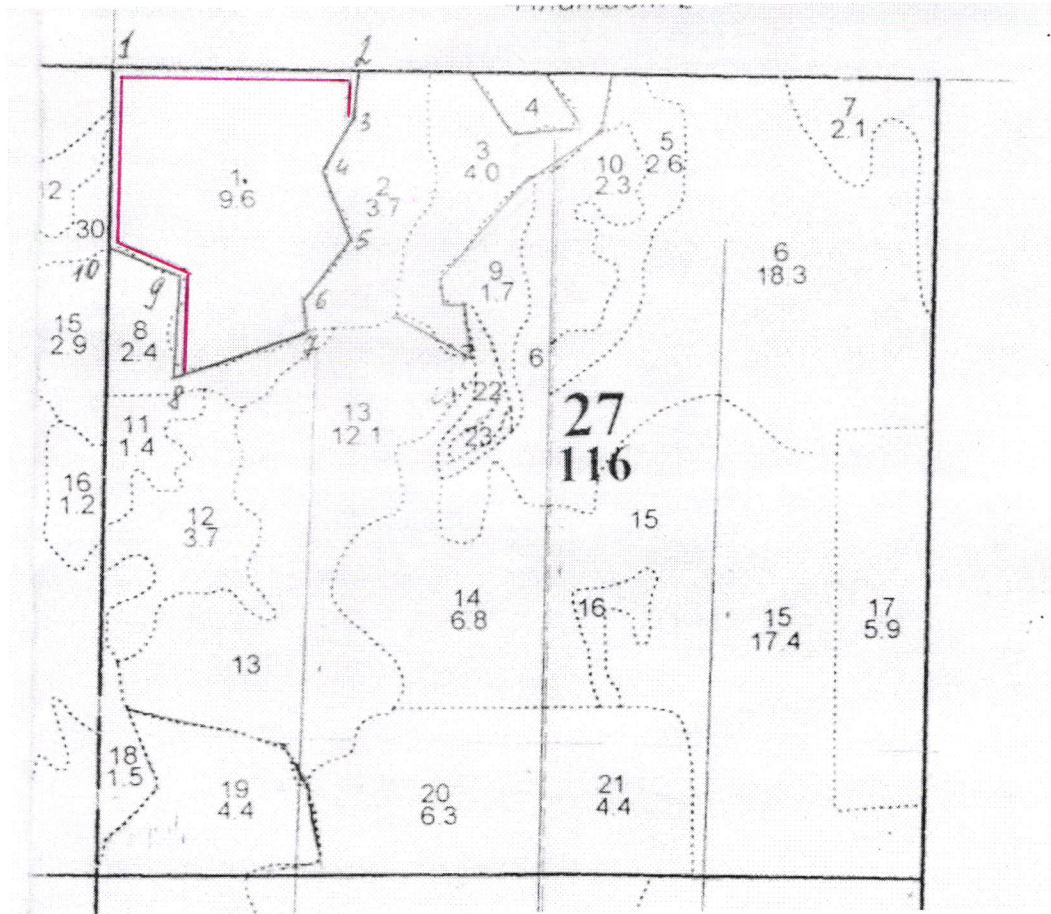
Ступени тол- щины, см	Количество деревьев по категориям состояния, шт.																Всего деревьев по ступеням толщины		
	I	II	III	IV		V		VI			ветровал, бурелом			Аварийные деревья			шт.	в т.ч. подлежат рубке, %	
				НЗ	З	НЗ	З	НЗ	З	О	НЗ	З	О	НЗ	З	О			
1	2	3	4	5	6	7	8	9	10	11	12	13	14	15	16	17	18	19	
8																			
12	9	9	8		1					2							29	0,9	
16	14	9	11				1			2							37	0,9	
20	24	15	9		1		1			2			2				54	1,8	
24	35	15	10		1		2			3			2				68	2,3	
28	19	10	7		2		1			2			1				42	1,8	
32	17	9	7														33		
36	14	7	5														26		
40	1	2	2														5		
44																			
48																			
52																			
56																			
60																			
кол-во деревьев	133	76	59		5		5			11			5				294		
% от кол-ва де- реьев по насаж.	38,7	22,2	17,3		1,5		1,5			3,2			1,5				85,9	7,6	
% от кол-ва де- реьев по породе	45,2	25,9	20,1		1,7		1,7			3,7			1,7				100,0	8,8	
запас породы, м ³	72,95	39,91	29,83		2,19		2,08			3,85			2,21				153,02	10,33	
% от запаса по породе	47,7	26,1	19,5		1,4		1,4			2,5			1,4				100,0	6,7	
% от запаса насаждения	43,5	23,7	17,7		1,3		1,2			2,3			1,3				91,0	6,1	

Порода: **Береза**

Ступени тол- щины, см	Количество деревьев по категориям состояния, шт.																Всего деревьев по ступеням толщины		
	I	II	III	IV		V		VI			ветровал, бурелом			Аварийные деревья			шт.	в т.ч. подлежат рубке, %	
				НЗ	З	НЗ	З	НЗ	З	О	НЗ	З	О	НЗ	З	О			
1	2	3	4	5	6	7	8	9	10	11	12	13	14	15	16	17	18	19	
8																			
12																			
16	8	5	7														20		
20	3	2	2	1													8	0,3	
24	5	4	4	1									1				15	0,6	
28	2	1	2														5		
32																			
36																			
40																			
44																			
48																			
52																			
56																			
60																			
кол-во деревьев	18	12	15	2									1				48		
% от кол-ва де- реьев по насаж.	5,3	3,5	4,4	0,6									0,3				14,1	0,9	
% от кол-ва де- реьев по породе	37,4	25,0	31,3	4,2									2,1				100,0	6,3	
запас породы, м ³	5,62	3,77	4,73	0,72									0,43				15,27	1,15	
% от запаса по породе	36,8	24,7	31,0	4,7									2,8				100,0	7,5	
% от запаса насаждения	3,3	2,2	2,8	0,4									0,3				9,0	0,7	

Абрис участка



Масштаб 1:10 000



№ выдела	Ленты (круговой площадки) перечета				
	№ ленты (площадки)	Длина, м	Ширина, м	Радиус, м	Площадь, га
1	1	800	10		0,8

№ точек	Координаты	Румбы линий	Длина, м
1-2	56° 17' 726" сш; 42° 33' 887" вд	СВ : 85°	320
2-3	56° 17' 709" сш; 42° 34' 199" вд	ЮЗ : 5°	60
3-4	56° 17' 677" сш; 42° 34' 189" вд	ЮЗ : 29°	80
4-5	56° 17' 648" сш; 42° 34' 151" вд	ЮВ : 23°	100
5-6	56° 17' 597" сш; 42° 34' 172" вд	ЮЗ : 37°	100
6-7	56° 17' 547" сш; 42° 34' 109" вд	ЮВ : 7°	40
7-8	56° 17' 527" сш; 42° 34' 111" вд	ЮЗ : 71°	180
8-9	56° 17' 505" сш; 42° 33' 949" вд	СВ : 4°	130

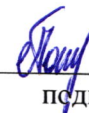
9-10	56° 17' 570" сш; 42° 33' 959" вд	СЗ : 62°	100
10-1	56° 17' 593" сш; 42° 33' 867" вд	СВ : 5°	240

Условные обозначения: Ленточный пересчет- 
Граница обследованного участка - 

Исполнитель работ по проведению лесопатологического обследования:

Папижук Н.Н. зам.директора (специалист-лесопатолог) Гороховецкого филиала ГАУ ВО "Владлесхоз"

подпись



подпись

Дата составления документа: 28.09.2012

телефон: 849238 2-14-63