

УТВЕРЖДАЮ:

Должность Заместитель директора департамента лесного
хозяйства администрации Владимирской области
Ф.И.О. С.В.Артемова
Дата 12.10.17

АКТ ЛЕСОПАТОЛОГИЧЕСКОГО ОБСЛЕДОВАНИЯ № 650

лесных насаждений ГКУ ВО "Гороховецкое лесничество" (лесничество, лесопарк)
Владимирская область (Субъект Российской Федерации)

Способ лесопатологического обследования:

1. Визуальный
2. Инструментальный

Место проведения:

Участковое лесничество	Урочище	Квартал	Выдел	Площадь, га
1	2	3	4	5
Гороховецкое		26	11	10,9

Лесопатологическое обследование проведено на общей площади: 10,9 га

2. Инструментальное обследование лесного участка.

2.1. Фактическая таксационная характеристика лесного насаждения соответствует (не соответствует) таксационному описанию.

Причины несоответствия: _____
нужное подчеркнуть

Ведомость лесных участков с выявленными несоответствиями таксационным описаниям приведена в приложении 1 к Акту.

2.2. Состояние насаждений: _____ с нарушенной устойчивостью
 _____ с утраченной устойчивостью

причины повреждения:

Рак смоляной	371
Повр. (заселено или отработано) стволовыми вредителями	300
Воздействие сильных ветров прошлых лет, повлекшие наклон более 10°, изгиб или вывал деревьев	821
Воздействие шквалистых и ураганных ветров прошлых лет, повлекшие слом стволов деревьев	822

В том числе:

Заселено (отработано) стволовыми вредителями:

Вид вредителя	Порода	Встречаемость (% заселённых деревьев)	Степень заселения (слабая, средняя, сильная)
1	2	3	4
стволовые вредители	С	отработано 2,6/заселено 1,3	

Повреждено огнем:

Вид пожара	Порода	Состояние корневых лап		Состояние корневой шейки		Подсушивание луба	
		Процент поврежденных огнем корней	% деревьев с данным повреждением	ожог корневой шейки по окружности (1/4, 2/4, 3/4, более 3/4)	% деревьев с данным повреждением	по окружности (1/4, 2/4, 3/4, более 3/4)	% деревьев с данным повреждением
1	2	3	4	5	6	7	8

Поражено болезнями:

Вид болезни	Порода	Встречаемость (% пораженных деревьев)	Степень поражения лесного насаждения (слабая, средняя, сильная)
1	2	3	4
Рак смоляной	С	2,3	

2.3. Выборке подлежит: 7,6 % деревьев (по запасу)

в том числе:

ослабленных _____ % деревьев (по запасу) (причины назначения) _____

сильно ослабленных _____ % деревьев (по запасу) (причины назначения) _____

усыхающих 2,1 % деревьев (по запасу) (причины назначения) 371 300

свежего сухостоя 1,5 % деревьев (по запасу)

старого сухостоя 2,6 % деревьев (по запасу)

свежего ветровала 0,7 % деревьев (по запасу)

свежего бурелома _____ % деревьев (по запасу)

старого ветровала _____ % деревьев (по запасу)

старого бурелома 0,7 % деревьев (по запасу)

Аварийных _____ % деревьев (по запасу)

2.4. Полнота лесного насаждения после уборки деревьев, подлежащих рубке, составит: 0,50

Критическая полнота для данной категории лесных насаждений составляет: 0,3

Заключение

С целью предотвращения негативных процессов или снижения ущерба от их воздействия назначено:

Участковое лесничество	Урочище (дача)	Квартал	Выдел	Площадь выдела, га	Вид мероприятия	Площадь мероприятия, га	Порода	Запас на выдел, м3	Крайние сроки проведения
Гороховецкое		26	11	10,9	СРВ	10,9	Сосна	119	2017-2018 г.
							Сосна	30	
								149	
Итого:									

Веломость перечета деревьев назначенных в рубку и абрис лесного участка прилагаются (приложение 2 и 3 к Акту)

Меры по обеспечению возобновления:

не требуются

Мероприятия, необходимые для предупреждения повреждения или поражения смежных насаждений:

Сбор порубочных остатков с последующим сжиганием в не пожароопасный период

Своевременная вывозка заготовленной древесины

Осуществление назора за состоянием насаждения.

Год образования старого сухостоя 2014-2016
 Основная причина повреждения древесины: Повреждения стволовыми вредителями, рак смоляной, воздействие сильных ветров прошлых лет, воздействие шквальных и уратных ветров прошлых лет, повлекшие слом стволов деревьев

Дата проведения обследования:

15.09.2017.

Исполнитель работ по проведению лесопатологического обследования:

Панижук Н.Н. зам.директора (специалист-лесопатолог) Гороховецкого филиала ГАУ ВО "Валдлесхоз"

ПОДПИСЬ



Мамун 03

ЗАБЕДЛИВИ ОДДЕЛОМ
ОХРАНЫ, ЗАЩИТЫ, НАДЗОРА
И КОНТРОЛЯ
СР САЗАНОВ

Результаты проведения лесопатологического обследования лесных насаждений за сентябрь 2017 г.

Субъект Российской Федерации

Владимирская область

Лесничество (лесопарк)

ГКУ ВО "Гороховецкое лесничество"

Участковое лесничество:

Гороховецкое

Урочище (лесная дача)

Номер квартала	Номер выдела	Площадь выдела, га	Целевое назначение лесов	Категория защитности	Номер лесопатологического выдела	Площадь лесопатологического выдела, га	Таксационная характеристика лесного насаждения									Число деревьев на пробе, шт.	Распределение деревьев по категориям состояния, % от запаса												Признаки повреждения деревьев(код)***.	Доля повреждённых деревьев, %	Причина ослабления, повреждения.**	Подлежит рубке,%	Назначенные мероприятия			
							состав	порода	возраст	средняя высота, м	средний диаметр, см	тип леса	полнота	бонитет	Запас, м ³ /га		без признаков ослабления	ослабленные	сильно ослабленные	усыхающие	свежий сухой	старый сухой	свежий бурелом	старый бурелом	свежий ветровал	старый ветровал	аварийные деревья	30					31	32	33	34
1	2	3	4	5	6	7	8	9	10	11	12	13	14	15	16	17	18	19	20	21	22	23	24	25	26	27	28	29	30	31	32	33	34			
26	11	10,9	эксплуатационные			10,9	8	С	65	17	20	ВВР А2	0,6	3	180	315	31,9	22,0	20,7	1,3	1,5	1,8		0,7	0,7			808; 609; 610; 205; 218	6,9	371; 300; 821; 822	6,0	СРВ	10,9			
							2	С								21	4,6	6,9	6,3	0,8		0,8						610; 808	0,6	300; 371	1,6					
Итого по насаждению:																336	36,5	28,9	27,0	2,1	1,5	2,6		0,7	0,7						7,4		7,6			

Примечание – Показатели, не соответствующие таксационному описанию отмечаются «*»

**Причина ослабления, повреждения:

- 371 - Рак смоляной
- 300 - Повр. (заселено или отработано) стволовыми вредителями
- 821 - Воздействие сильных ветров прошлых лет, повлекшие наклон более 10°, изгиб или вывал деревьев
- 822 - Воздействие шквалистых и ураганных ветров прошлых лет, повлекшие слом стволов деревьев

***Признаки повреждения деревьев:

- 808 - Наличие на стволе под кроной раковых ран, язв, образований (>2/3 окр. ств.)
- 609 - Местное поселение стволовых (заселено)
- 610 - Местное поселение стволовых (отработано)
- 205 - Обрыв корней (вывал) свежий
- 218 - Слом ствола под кроной прошлых лет

Исполнитель работ по проведению лесопатологического обследования:

Папижук Н.Н. зам.директора (специалист-лесопатолог)
Гороховецкого филиала ГАУ ВО "Владлесхоз"


подпись

Дата составления документа: 28.09.2017

телефон: 849238 2-14-63

Ведомость перечета деревьев назначенных в рубку

ВРЕМЕННАЯ ПРОБНАЯ ПЛОЩАДЬ №1

Субъект РФ Владимирская область
 Лесничество (лесопарк) ГКУ ВО "Гороховецкое лесничество"
 Участковое лесничество Гороховецкое
 Квартал 26 Выдел 11 Площадь, га 10,9
 Номер очага вредных организмов: _____ Размер пробной площади, га 0,87
 Таксационная характеристика:
 Тип леса: ВВР А2 Состав: 8С2С Возраст, лет: 65 Бонитет: 3
 Полнота: 0,6 Запас на га: 180 Возобновление нет

Время и причина ослабления насаждения:

Рак смоляной

Повр. (заселено или отработано) стволовыми вредителями

Воздействие сильных ветров прошлых лет, повлекшие наклон более 10°, изгиб или вывал деревьев

Воздействие шквалистых и ураганных ветров прошлых лет, повлекшие слом стволов деревьев

Тип очага: эпизодический; хронический
(подчеркнуть)

Фаза развития очага вредных организмов: начальная; нарастание численности; собственно вспышка; кризис
(подчеркнуть)

Состояние насаждения, намечаемые мероприятия:

Средневзвешенная величина состояния насаждения - 2,09 (ослабленное).

Состояние насаждения - с нарушенной устойчивостью.

С целью предотвращения негативных процессов или снижения ущерба от их воздействия.

назначается проведение выборочной санитарной рубки на площади 10,9 га.

Должность: Папижук Н.Н. зам.директора (специалист-лесопатолог)
Гороховецкого филиала ГАУ ВО "Владлесхоз"

Подпись



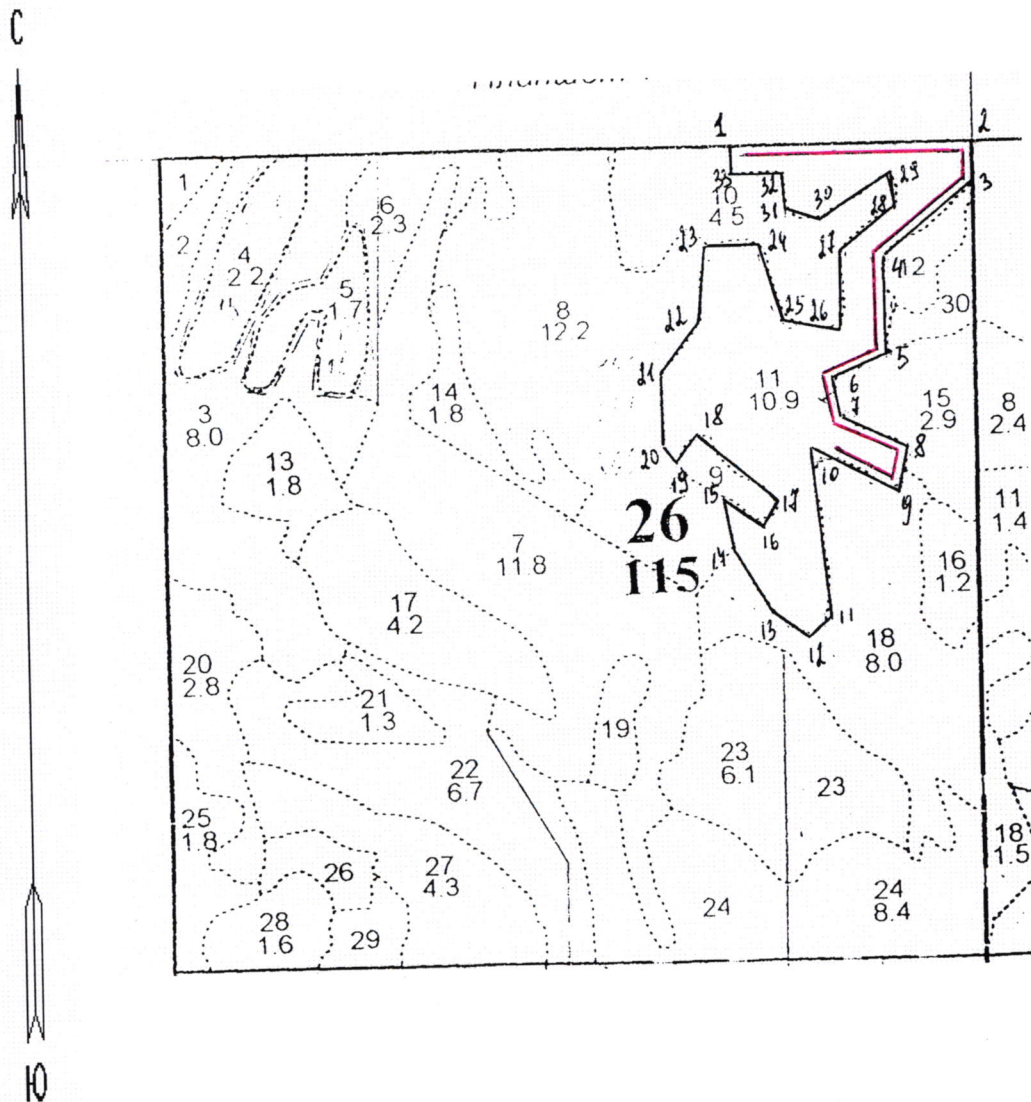
Дата составления документа: 28.06.2017

телефон:

849238 2-14-63

Абрис участка


Масштаб 1:10 000



№ выдела	Ленты (круговой площадки) перече́та				
	№ ленты (площадки)	Длина, м	Ширина, м	Радиус, м	Площадь, га
11	1	900	10		0,9

№ точек	Координаты	Румбы линий	Длина, м
1-2	56° 17' 741" сш; 42° 33' 580" вд	СВ : 85°	320
2-3	56° 17' 726" сш; 42° 33' 889" вд	ЮЗ : 5°	50
3-4	56° 17' 695" сш; 42° 33' 884" вд	ЮЗ : 51°	150
4-5	56° 17' 653" сш; 42° 33' 766" вд	ЮЗ : 5°	130
5-6	56° 17' 581" сш; 42° 33' 755" вд	ЮЗ : 68	80
6-7	56° 17' 563" сш; 42° 33' 680" вд	ЮВ : 12°	60
7-8	56° 17' 542" сш; 42° 33' 685" вд	ЮВ : 64°	90
8-9	56° 17' 512" сш; 42° 33' 761" вд	ЮЗ : 11°	60

9-10	56° 17' 487" сш; 42° 33' 748" вд	СЗ : 63°	120
10-11	56° 17' 508" сш; 42° 33' 650" вд	ЮВ : 6°	220
11-12	56° 17' 397" сш; 42° 33' 635" вд	ЮЗ : 51°	40
12-13	56° 17' 391" сш; 42° 33' 620" вд	СЗ : 54°	60
13-14	56° 17' 408" сш; 42° 33' 576" вд	СЗ : 30°	90
14-15	56° 17' 458" сш; 42° 33' 530" вд	СЗ : 11°	70
15-16	56° 17' 491" сш; 42° 33' 523" вд	ЮВ : 53°	60
16-17	56° 17' 474" сш; 42° 33' 564" вд	СВ : 30°	40
17-18	56° 17' 487" сш; 42° 33' 586" вд	СЗ : 52°	140
18-19	56° 17' 535" сш; 42° 33' 491" вд	ЮЗ : 37°	45
19-20	56° 17' 520" сш; 42° 33' 466" вд	СЗ : 47°	30
20-21	56° 17' 531" сш; 42° 33' 455" вд	С : 0°	90
21-22	56° 17' 585" сш; 42° 33' 461" вд	СВ : 40°	90
22-23	56° 17' 620" сш; 42° 33' 518" вд	СВ : 6°	100
23-24	56° 17' 672" сш; 42° 33' 533" вд	В : 0°	70
24-25	56° 17' 668" сш; 42° 33' 600" вд	ЮВ : 17°	100
25-26	56° 17' 611" сш; 42° 33' 633" вд	ЮВ : 78°	80
26-27	56° 17' 608" сш; 42° 33' 701" вд	СВ : 2°	100
27-28	56° 17' 662" сш; 42° 33' 716" вд	СВ : 52°	90
28-29	56° 17' 687" сш; 42° 33' 783" вд	СЗ : 7°	50
29-30	56° 17' 707" сш; 42° 33' 778" вд	ЮЗ : 58°	110
30-31	56° 17' 683" сш; 42° 33' 688" вд	СЗ : 68°	50
31-32	56° 17' 686" сш; 42° 33' 650" вд	СЗ : 4°	50
32-33	56° 17' 717" сш; 42° 33' 640" вд	ЮЗ : 85°	70
33-1	56° 17' 722" сш; 42° 33' 578" вд	СЗ : 5°	40

Условные обозначения: Ленточный перерчет- 

Граница обследованного участка - 

Исполнитель работ по проведению лесопатологического обследования:

Папижук Н.Н зам.директора(специалист-лесопатолог) Гороховецкого филиала
ГАУ ВО "Владлесхоз"

ПОДПИСЬ


ПОДПИСЬ

Дата составления документа: 28.09.2017г

телефон: 849238 2-14-63