

УТВЕРЖДАЮ:

Должность Заместитель директора департамента лесного
хозяйства администрации Владимирской области
Ф.И.О. Е.Н.Жукова
Дата 26.07.2017

АКТ ЛЕСОПАТОЛОГИЧЕСКОГО ОБСЛЕДОВАНИЯ № 62

лесных насаждений ГКУ ВО "Вязниковское лесничество" (лесничество, лесопарк)
Владимирская область (Субъект Российской Федерации)

Способ лесопатологического обследования:

1. Визуальный
2. Инструментальный

Место проведения:

Участковое лесничество	Урочище	Квартал	Выдел	Площадь, га
1	2	3	4	5
Никологорское		20	23	7,3

Лесопатологическое обследование проведено на общей площади: 7,3 га

Заклучение

С целью предотвращения негативных процессов или снижения ущерба от их воздействия назначено:

Участковое лесничество	Урочище (дача)	Квартал	Выдел	Площадь выдела, га	Вид мероприятия	Площадь мероприятия га	Порода	Запас на выдел, м3	Крайние сроки проведения
Никологорское		20	23	7,3	ВСП	7,3	С,Б	216	2017-2018 г.

Ведомость перечета деревьев назначенных в рубку и абрис лесного участка прилагаются (приложение 2 и 3 к Акту)

Меры по обеспечению возобновления:

Мероприятия, необходимые для предупреждения повреждения или поражения смежных насаждений:

Сбор порубочных остатков с последующим сжиганием в не пожароопасный период

Своевременная вывозка заготовленной древесины

Осуществление надзора за состоянием насаждения.


Год образования старого сухостоя 2015-2016 г.

Основная причина повреждения древесины: Воздействие сильных ветров текущего и прошлых лет; корневые гнили.

Дата проведения обследований 1.07.2017 г.

Исполнитель работ по проведению лесопатологического обследования:

В.А.Парфенов инженер-лесопатолог 2 категории
ГАУ ВО "Владлесхоз"



подпись

Результаты проведения лесопатологического обследования лесных насаждений за июль 2017 г.

Субъект Российской Федерации

Владимирская область

Лесничество (лесопарк)

ГКУ ВО "Вязниковское лесничество"

Участковое лесничество:

Никологорское

Урочище (лесная дача)

1	2	3	4	5	6	7	Таксационная характеристика лесного насаждения									17	Распределение деревьев по категориям состояния, % от запаса											29	30	31	32	Назначенные мероприятия				
							8	9	10	11	12	13	14	15	16		18	19	20	21	22	23	24	25	26	27	28					33	34			
20	23	7,3	Защитные	Лесопарковые зоны			9	С	65	23	26	МЧ;ВЗ	0,7	1	290	437	51,2	24,6	3,6			1,2						2,1	5,8		205; 206; 832	15,1	820; 465	9,1	ВСП	7,3
							1	Б							88	6,2	2,5	1,7								0,2	0,9		205; 206	11,4	820	1,1				
Итого по насаждению:																525	57,4	27,1	5,3			1,2						2,3	6,7			14,5		10,2		

Примечание – Показатели, не соответствующие таксационному описанию отмечаются «*»

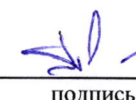
**Причина ослабления, повреждения: 820 - Погодные условия
465 - Гнили корневые

***Признаки повреждения деревьев: 205 - Обрыв корней (вывал) свежий
206 - Обрыв корней (вывал) прошлых лет
832 - Наличие гнили

Исполнитель работ по проведению лесопатологического обследования:

В.А.Парфенов инженер-лесопатолог 2 категории
ГАУ ВО "Владлесхоз"

Дата составления: 12.07.2017 г. телефон: 89040394583



ПОДПИСЬ

Ведомость перечета деревьев назначенных в рубку

ВРЕМЕННАЯ ПРОБНАЯ ПЛОЩАДЬ №1

Субъект РФ Владимирская область
 Лесничество (лесопарк) ГКУ ВО "Вязниковское лесничество"
 Участковое лесничество Никологорское
 Квартал 20 Выдел 23 Площадь, га 7,3
 Номер очага вредных организмов: _____ Размер пробной площади, га 1,26
 Таксационная характеристика:
 Тип леса: МЧ;ВЗ Состав: 9С1Б Возраст, лет: 65 Бонитет: 1
 Полнота: 0,70 Запас на га: 290 Возобновление нет

Время и причина ослабления насаждения:

Погодные условия
Гнили корневые

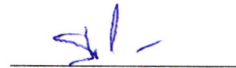
Тип очага: эпизодический; хронический
(подчеркнуть)

Фаза развития очага вредных организмов: начальная; нарастание численности; собственно вспышка;
кризис
(подчеркнуть)

Состояние насаждения, намечаемые мероприятия: ослабленное ВСП

Должность: В.А.Парфенов инженер-лесопатолог 2 категории
ГАУ ВО "Владлесхоз"

Подпись

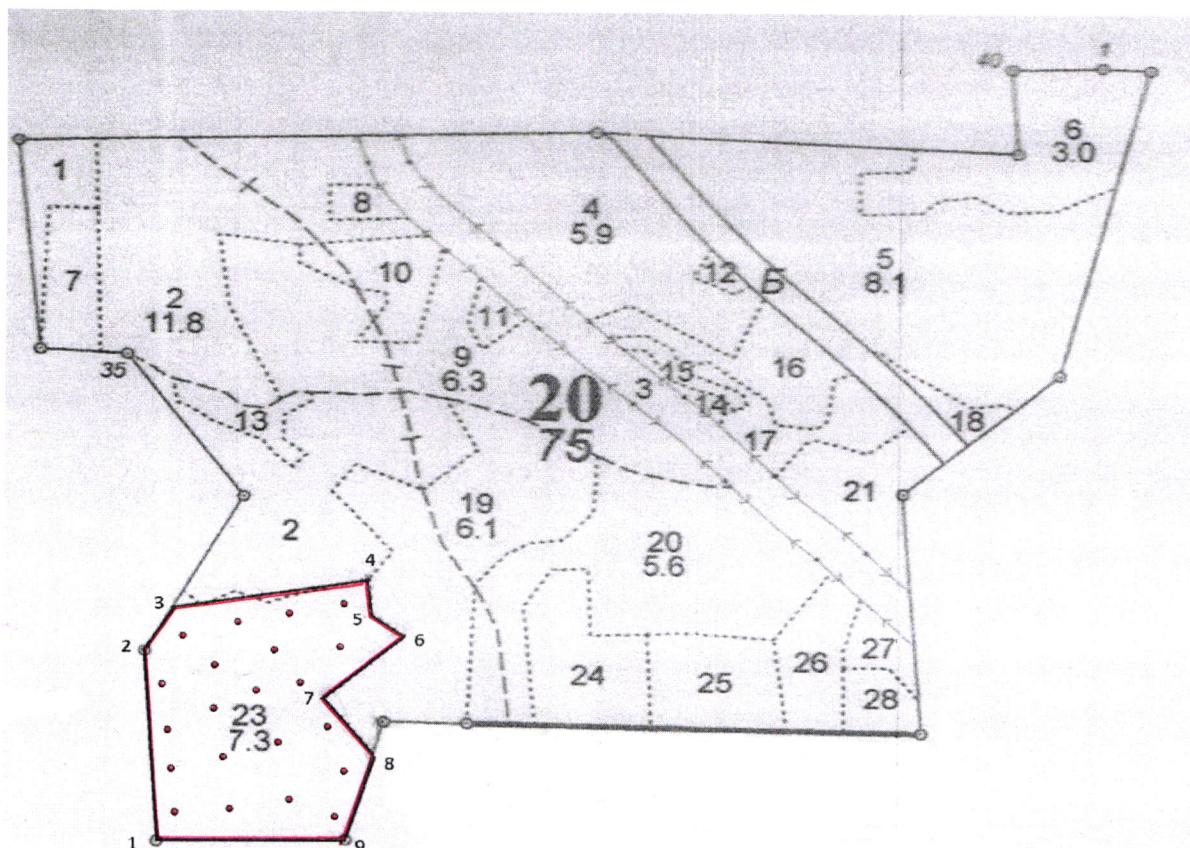


Дата проведения обследования: 1.07.2017 г.

телефон: 89040394583

Абрис участка

Масштаб 1:10 000



№ выдела	Ленты (круговой площадки) перечета				
	№ ленты (площадки)	Длина, м	Ширина, м	Радиус, м	Площадь, га
23	1-21			13,82	1,26

№ точек	Координаты	Румбы линий	Длина, м
1-2	56° 9,867' сш; 41° 57,460' вд	ЮЗ : 4°	241
2-3	56° 9,994' сш; 41° 57,455' вд	СВ : 30°	91
3-4	56° 10,023' сш; 41° 57,500' вд	СВ : 84°	211
4-5	56° 10,023' сш; 41° 57,701' вд	ЮВ : 2°	65
5-6	56° 9,956' сш; 41° 57,651' вд	ЮВ : 61°	49
6-7	56° 9,923' сш; 41° 57,741' вд	ЮЗ : 44°	119
7-8	56° 9,941' сш; 41° 57,711' вд	ЮВ : 38°	89
8-9	56° 9,907' сш; 41° 57,730' вд	ЮЗ : 17°	110
9-1	56° 9,867' сш; 41° 57,460' вд	ЮЗ : 88°	245

Условные обозначения: Круговые площадки постоянного радиуса - ●
 Граница обследованного участка - —

Исполнитель работ по проведению лесопатологического обследования:

В.А.Парфенов инженер-лесопатолог 2 категории
 ГАУ ВО "Владлесхоз"

подпись

подпись

телефон:

89040394583

Дата составления документа: 12.07.2017 г.