

УТВЕРЖДАЮ:

Должность Заместитель директора департамента лесного  
хозяйства администрации Владимирской области  
Ф.И.О. С.В.Артемьева  
Дата 12.10.17

## АКТ ЛЕСОПАТОЛОГИЧЕСКОГО ОБСЛЕДОВАНИЯ № 617

лесных насаждений ГКУ ВО "Гороховецкое лесничество" (лесничество, лесопарк)  
Владимирская область (Субъект Российской Федерации)

Способ лесопатологического обследования:

1. Визуальный   
2. Инструментальный

Место проведения:

Участковое лесничество	Урочище	Квартал	Выдел	Площадь, га
1	2	3	4	5
Городищенское	Гороховецкое	15	34	1,4

Лесопатологическое обследование проведено на общей площади: 1,4 га

**1. Визуальное лесопатологическое обследование.**

Наземное

Дистанционное

1.1. На площади 1,4 га фактическая таксационная характеристика лесного насаждения соответствует (не соответствует) таксационному описанию.

Причины несоответствия

Список участков с выявленными несоответствиями приведен в приложении 1 к настоящему акту

1.2. Лесные насаждения с нарушенной и утраченной устойчивостью выявлены на площади 1,4 га

Участковое лесничество	Урочище (лача)	Площадь, га		Причина ослабления (тисли)
		с нарушенной устойчивостью	с утраченной устойчивостью	
Городищенское	Гороховское	1,4		Воздействие сильных ветров пропых лесоствольевые вредители.

Состояние обследованных лесных насаждений приведено в приложениях 1.1-1.4 к Акту в зависимости от метода проведения ЛПО.

1.3. В обследованных лесных участках прогнозируются:

ЛПОНЗ	Площадь, га	Ослабление лесных насаждений	Усыхание лесных насаждений различной степени	Развитие очагов вредных организмов
	1,4			

1.4. Обнаружено загрязнение лесного участка отходами и выбросами:

промышленными

бытовыми

Вид загрязнения	Размеры загрязнения			Площадь загрязнения, га
	длина, м	ширина, м	высота, м	

**ЗАКЛЮЧЕНИЕ**

Оценка текущего санитарного и лесопатологического состояния лесных насаждений, назначенные профилактические мероприятия по защите лесов, агитационные мероприятия:

Санитарное состояние насаждения - ослабленное Средневзвешенная категория состояния насаждений составляет 1,9.

Насаждение с нарушенной устойчивостью. В насаждении присутствуют неликвидная древесина. В соответствии с пунктами 42,43

приказа Министерства природных ресурсов РФ от 12.09.2016 № 470 "Об утвреждении Правил осуществления мероприятий по предупреждению распространения вредных организмов" в насаждении назначается уборка неликвидной древесины.

Выборке подлежит 2,0% деревьев от запаса на площади 1,4 га.

Дата проведения обследования

16.05.2017.

Исполнитель работ по проведению лесопатологического обследования:

Папжук Н.Н. зам.директора (специалист-лесопатолог) Гороховского филиала ГАУ ВО "Владлесхоз"

ПОДПИСЬ



**Результаты проведения лесопатологического обследования лесных насаждений за май 2017 г.**

Субъект Российской Федерации

Владимирская область

Лесничество (лесопарк)

ГКУ ВО "Гороховецкое лесничество"

Участковое лесничество:

Городищенское

Урочище (лесная дача)

Гороховецкое

Номер квартала	Номер выдела	Площадь выдела, га	Целевое назначение лесов	Категория защитности	Номер лесопатологического выдела	Площадь лесопатологического выдела, га	Таксационная характеристика лесного насаждения									Число деревьев на пробе, шт.	Распределение деревьев по категориям состояния, % от запаса										Признаки повреждения деревьев(код)***	Доля повреждённых деревьев, %	Причина ослабления, повреждения.**	Подлежит рубке, %	Назначенные мероприятия							
							состав	порода	возраст	средняя высота, м	средний диаметр, см	тип леса	полнота	бонитет	Запас, м³/га		без признаков ослабления	ослабленные	сильно ослабленные	усыхающие	свежий сухостой	старый сухостой	свежий бурелом	старый бурелом	свежий ветровал	старый ветровал					аварийные деревья	Вид	Площадь, га					
1	2	3	4	5	6	7	8	9	10	11	12	13	14	15	16	17	18	19	20	21	22	23	24	25	26	27	28	29	30	31	32	33	34					
15	34	1,4	Защитные	леса заш. полос вдоль ж/д и а/д, ОЗУ, другие особо защитные			7	ОС									31,0	18,3	16,3			0,6						0,3		206; 610	1,4	821; 300	0,9					
							3	Б	70	23	34	3ЛРТР С3	0,7	2	250		12,6	11,1	8,7								1,1	206	1,1	821	1,1			УНД	1,4			
Итого по насаждению:																	43,6	29,4	25,0			0,6					1,4					2,6		2,0				

Примечание – Показатели, не соответствующие таксационному описанию отмечаются «\*»

\*\*Причина ослабления, повреждения: 821 - Воздействие сильных ветров прошлых лет, повлекшие наклон более 10°, изгиб или вывал деревьев

300 - Повр. (заселено или отработано) стволовыми вредителями

\*\*\*Признаки повреждения деревьев: 206 - Обрыв корней (вывал) прошлых лет

610 - Местное поселение стволовых (отработано)

Исполнитель работ по проведению лесопатологического обследования:

Папижук Н.Н. зам.директора (специалист-лесопатолог)

Гороховецкого филиала ГАУ ВО "Владлесхоз"



подпись

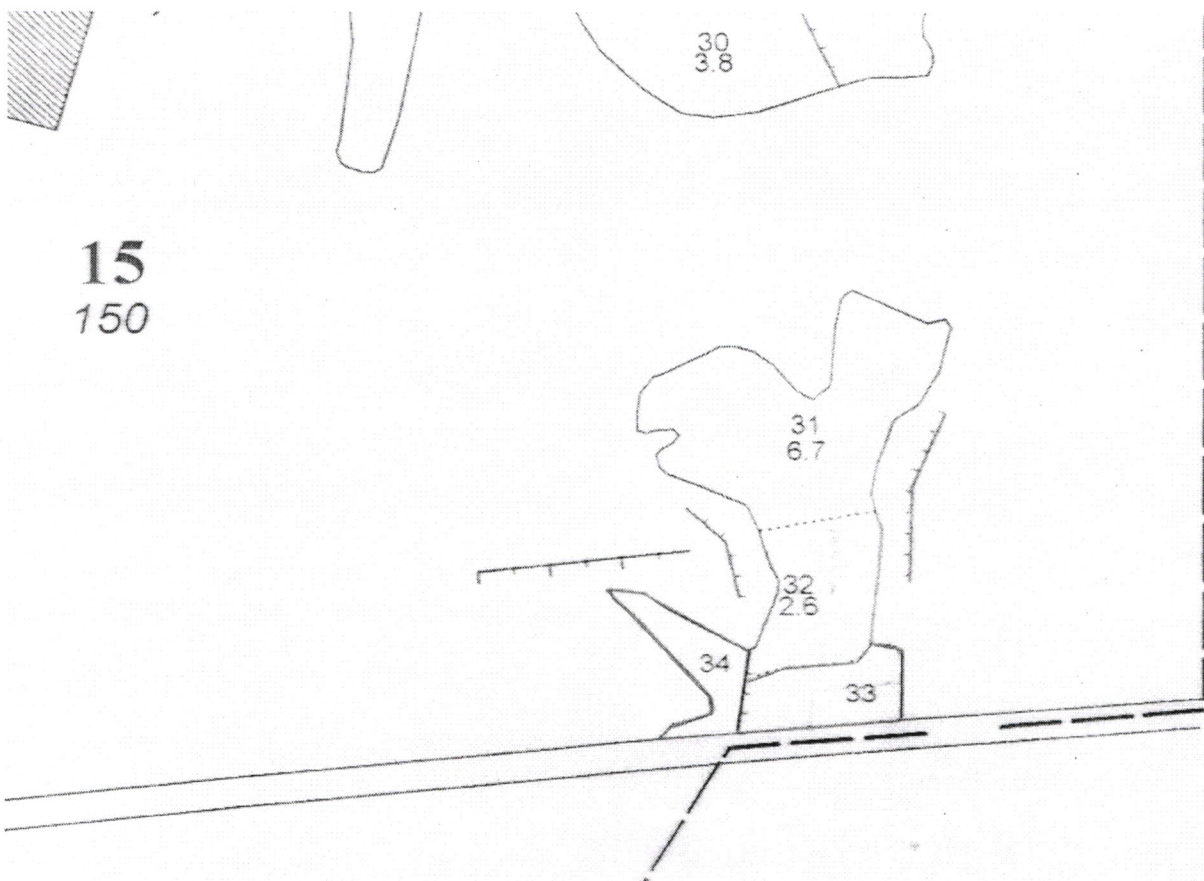
Дата составления документа: 28.09.2017

телефон: 849238 2-14-63

Абрис участка

Масштаб 1:10 000

С



Ю

№ выдела	Ленты (круговой площадки) перечета				
	№ ленты (площадки)	Длина, м	Ширина, м	Радиус, м	Площадь, га
34					

№ точек	Координаты	Румбы линий	Длина, м

Условные обозначения:      Граница обследованного участка -

Исполнитель работ по проведению лесопатологического обследования:

Папижук Н.Н. зам.директора (специалист-лесопатолог) Гороховецкого филиала ГАУ ВО "Владлесхоз"

подпись

подпись

Дата составления документа: 28.09.2017

телефон:

849238 2-14-63