

УТВЕРЖДАЮ:

Должность Заместитель директора департамента лесного  
хозяйства администрации Владимирской области  
Ф.И.О. С.В.Артемьева  
Дата 12.10.2017

## АКТ ЛЕСОПАТОЛОГИЧЕСКОГО ОБСЛЕДОВАНИЯ № 614

лесных насаждений ГКУ ВО "Гороховецкое лесничество" (лесничество, лесопарк)  
Владимирская область (Субъект Российской Федерации)

Способ лесопатологического обследования:

1. Визуальный   
2. Инструментальный

Место проведения:

Участковое лесничество	Урочище	Квартал	Выдел	Площадь, га
1	2	3	4	5
Городищенское	Гороховецкое	13	15	0,7

Лесопатологическое обследование проведено на общей площади: 0,7 га

**1. Визуальное лесопатологическое обследование.**

Наземное  Дистанционное

1.1. На площади 0,7 га фактическая таксационная характеристика лесного насаждения соответствует (не соответствует) таксационному описанию.

нужное подчеркнуть

Список участков с выявленными несоответствиями приведен в приложении 1 к настоящему акту

1.2. Лесные насаждения с нарушенной и утраченной устойчивостью выявлены на площади 0,7 га

Участковое лесничество	Урочище (дача)	Площадь, га		Причина ослабления (гибели)
		с нарушенной устойчивостью	с утраченной устойчивостью	
Городищенское	Гороховское	0,7		Воздействие сильных ветров прошлых лет

Состояние обследованных лесных насаждений приведено в приложениях 1.1-1.4 к Акту в зависимости от метода проведения ЛПО.

1.3. В обследованных лесных участках прогнозируются:

Прогноз	Площадь, га
Ослабление лесных насаждений	0,7
Усыхание лесных насаждений различной степени	
Развитие очагов вредных организмов	

1.4. Обнаружено загрязнение лесного участка отходами и выбросами:

промышленными   
бытовыми

Вид загрязнения	Размеры загрязнения			Площадь загрязнения, га
	длина, м	ширина, м	высота, м	

**ЗАКЛЮЧЕНИЕ**

Оценка текущего санитарного и лесопатологического состояния лесных насаждений, назначенные профилактические мероприятия по защите лесов, агитационные мероприятия:

Санитарное состояние насаждения - ослабленное. Средневзвешенная категория состояния насаждений составляет 1,79.

Насаждение с нарушенной устойчивостью. В насаждении присутствует неликвидная древесина. В соответствии с пунктами 42,43 приказа Министерства природных ресурсов РФ от 12.09.2016 № 470 "Об утверждении Правил осуществления мероприятий по предупреждению распространения вредных организмов" в насаждении назначаются уборка неликвидной древесины

- выборке подлежит 1,5% лервейв от запаса на площади 0,7 га.

Дата проведения обследования

16.05.2017.

Исполнитель работ по проведению лесопатологического обследования:

Лалинжук Н.Н. зам. директора (специалист-лесопатолог) ГОРОХОВСКОГО ФИЛИАЛА ГАУ ВО "ВЛАДЛЕСХОЗ"

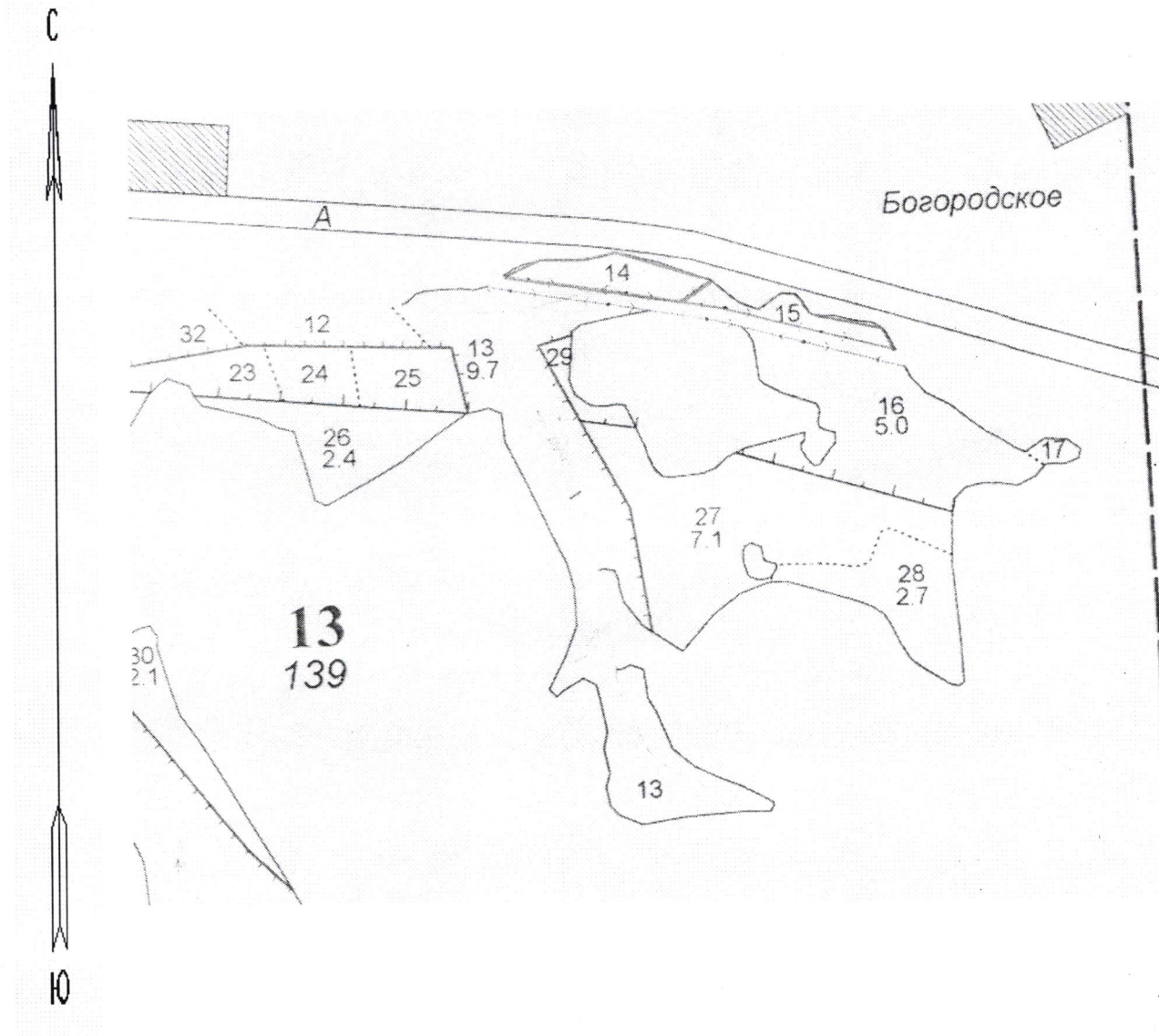
ПОДПИСЬ





Абрис участка

Масштаб 1:10 000



№ выдела	Ленты (круговой площадки) перечета				
	№ ленты (площадки)	Длина, м	Ширина, м	Радиус, м	Площадь, га
15					

№ точек	Координаты	Румбы линий	Длина, м

Условные обозначения: Граница обследованного участка - \_\_\_\_\_

Исполнитель работ по проведению лесопатологического обследования:

Папижук Н.Н. зам. директора (специалист-лесопатолог) Гороховецкого филиала ГАУ ВО "Владлесхоз"

подпись

  
подпись

Дата составления документа: 28.05.2012

телефон:

849238 2-14-63