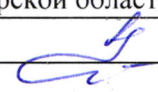


УТВЕРЖДАЮ:

Должность Заместитель директора департамента лесного
хозяйства администрации Владимирской области

Ф.И.О. С.В.Артемова

Дата 12.10.17 

АКТ ЛЕСОПАТОЛОГИЧЕСКОГО ОБСЛЕДОВАНИЯ № 604

лесных насаждений ГКУ ВО "Гороховецкое лесничество" (лесничество, лесопарк)
Владимирская область (Субъект Российской Федерации)

Способ лесопатологического обследования:

1. Визуальный
2. Инструментальный

Место проведения:

Участковое лесничество	Урочище	Квартал	Выдел	Площадь, га
1	2	3	4	5
Городищенское	Прогресс	12	10	1,6

Лесопатологическое обследование проведено на общей площади: 1,6 га

2. Инструментальное обследование лесного участка.

2.1. Фактическая таксационная характеристика лесного насаждения соответствует (не соответствует) таксационному описанию.

Причины несоответствия: _____
нужное подчеркнуть

Ведомость лесных участков с выявленными несоответствиями таксационным описаниям приведена в приложении 1 к Акту.

2.2. Состояние насаждений: _____ с нарушенной устойчивостью
 _____ с утраченной устойчивостью

причины повреждения:

Рак смоляной	371
Повр. (заселено или отработано) стволовыми вредителями	300
Внутривидовая конкуренция	630
Воздействие шквалистых и ураганных ветров прошлых лет, повлекшие слом стволов деревьев	822
Воздействие сильных ветров прошлых лет, повлекшие наклон более 10°, изгиб или вывал деревьев	821

В том числе:

Заселено (отработано) стволовыми вредителями:

Вид вредителя	Порода	Встречаемость (% заселённых деревьев)	Степень заселения (слабая, средняя, сильная)
1	2	3	4
стволовые вредители	С	отработано 1,7/заселено 2,9	

Повреждено огнем:

Вид пожара	Порода	Состояние корневых лап		Состояние корневой шейки		Подсушивание луба	
		Процент поврежденных огнем корней	% деревьев с данным повреждением	ожог корневой шейки по окружности (1/4, 2/4, 3/4, более 3/4)	% деревьев с данным повреждением	по окружности (1/4, 2/4, 3/4, более 3/4)	% деревьев с данным повреждением
1	2	3	4	5	6	7	8

Поражено болезнями:

Вид болезни	Порода	Встречаемость (% пораженных деревьев)	Степень поражения лесного насаждения (слабая, средняя, сильная)
1	2	3	4
Рак смоляной	С	2,8	

2.3. Выборке подлежит: 8,7 % деревьев (по запасу)

в том числе:

ослабленных _____ % деревьев (по запасу) (причины назначения) _____

сильно ослабленных _____ % деревьев (по запасу) (причины назначения) _____

усыхающих 2,6 % деревьев (по запасу) (причины назначения) 371 300

свежего сухостоя 1,5 % деревьев (по запасу)

старого сухостоя 3,3 % деревьев (по запасу)

свежего ветровала _____ % деревьев (по запасу)

свежего бурелома _____ % деревьев (по запасу)

старого ветровала 0,7 % деревьев (по запасу)

старого бурелома 0,6 % деревьев (по запасу)

Аварийных _____ % деревьев (по запасу)

2.4. Полнота лесного насаждения после уборки деревьев, подлежащих рубке, составит: 0,70

Критическая полнота для данной категории лесных насаждений составляет: _____ не лимитируется

Заключение

С целью предотвращения негативных процессов или снижения ущерба от их воздействия назначено:

Участковое лесничество	Урочище (дача)	Квартал	Выдел	Площадь выдела, га	Вид мероприятия	Площадь мероприятия га	Порода	Запас на выдел, м3	Крайние сроки проведения
Городищенское	Прогресс	12	10	1,6	СРВ	1,6	Сосна	36	2017-2018 г.
Итого:								36	

Ведомость перечета деревьев назначенных в рубку и абрис лесного участка прилагаются (приложение 2 и 3 к Акту)

Меры по обеспечению возобновления:

не требуются

Мероприятия, необходимые для предупреждения повреждения или поражения смежных насаждений:

Сбор порубочных остатков с последующим сжиганием в не пожароопасный период

Своевременная вывозка заготовленной древесины

Осуществление надзора за состоянием насаждения.

Год образования старого сухостоя 2014-2016

Основная причина повреждения древесины: Рак смоляной, стволовые вредители, воздействие шквалистых и ураганных ветров прошлых лет, воздействие сильных ветров прошлых лет.

Дата проведения обследований: 14.08.2017

Исполнитель работ по проведению лесопатологического обследования:

Папижук Н.Н. зам.директора (специалист-лесопатолог)
Гороховецкого филиала ГАУ ВО "Владлесхоз"


подпись

Результаты проведения лесопатологического обследования лесных насаждений за август 2017 г.

Субъект Российской Федерации

Владимирская область

Лесничество (лесопарк)

ГКУ ВО "Гороховецкое лесничество"

Участковое лесничество:

Городищенское

Урочище (лесная дача)

Прогресс

Номер квартала	Номер выдела	Площадь выдела, га	Целевое назначение лесов	Категория защитности	Номер лесопатологического выдела	Площадь лесопатологического выдела, га	Таксационная характеристика лесного насаждения									Число деревьев на пробе, шт.	Распределение деревьев по категориям состояния, % от запаса										Признаки повреждения деревьев(код)***	Доля повреждённых деревьев, %	Причина ослабления, повреждения.**	Подлежит рубке, %	Назначенные мероприятия				
							состав	порода	возраст	средняя высота, м	средний диаметр, см	тип леса	полнота	бонитет	Запас, м ³ /га		без признаков ослабления	ослабленные	сильно ослабленные	усыхающие	свежий сухой	старый сухой	свежий бурелом	старый бурелом	свежий ветровал	старый ветровал					аварийные деревья	Вид	Площадь, га		
1	2	3	4	5	6	7	8	9	10	11	12	13	14	15	16	17	18	19	20	21	22	23	24	25	26	27	28	29	30	31	32	33	34		
12	10	1,6	Защитные	лес заш. полос вдоль ж/д и а/д, ОЗУ: другие особо защитные участки			10	С	46	19	20	3М А2	0,8	1	260	766	41,5	29,1	20,7	2,6	1,5	3,3		0,6		0,7			808; 609; 610; 218; 206	10,3	371; 300; 822; 821	8,7	СРВ	1,6	
Итого по насаждению:																766	41,5	29,1	20,7	2,6	1,5	3,3		0,6		0,7					10,3		8,7		

Примечание – Показатели, не соответствующие таксационному описанию отмечаются «*»

**Причина ослабления, повреждения:

- 371 - Рак смоляной
- 300 - Повр. (заселено или отработано) стволовыми вредителями
- 630 - Внутривидовая конкуренция
- 822 - Воздействие шквалистых и ураганных ветров прошлых лет, повлекшие слом стволов деревьев
- 821 - Воздействие сильных ветров прошлых лет, повлекшие наклон более 10°, изгиб или вывал деревьев

***Признаки повреждения деревьев:

- 808 - Наличие на стволе под кроной раковых ран, язв, образований (>2/3 окр. ств.)
- 609 - Местное поселение стволовых (заселено)
- 610 - Местное поселение стволовых (отработано)
- 218 - Слом ствола под кроной прошлых лет
- 206 - Обрыв корней (вывал) прошлых лет

Исполнитель работ по проведению лесопатологического обследования:

Папижук Н.Н. зам.директора (специалист-лесопатолог)
Гороховецкого филиала ГАУ ВО "Владлесхоз"

Дата составления документа: 28.09.2017

телефон: 849238 2-14-63


Подпись

Ведомость перечета деревьев назначенных в рубку

ВРЕМЕННАЯ ПРОБНАЯ ПЛОЩАДЬ №1

Субъект РФ Владимирская область
 Лесничество (лесопарк) ГКУ ВО "Гороховецкое лесничество"
 Участковое лесничество Городищенское
 Квартал 12 Выдел 10 Площадь, га 1,6
 Номер очага вредных организмов: _____ Размер пробной площади, га 1,6
 Таксационная характеристика:
 Тип леса: 3М А2 Состав: 10С Возраст, лет: 46 Бонитет: 1
 Полнота: 0,8 Запас на га: 260 Возобновление нет

Время и причина ослабления насаждения:

Рак смоляной

Повр. (заселено или отработано) стволовыми вредителями

Внутривидовая конкуренция

Воздействие шквалистых и ураганных ветров прошлых лет, повлекшие слом стволов деревьев

Воздействие сильных ветров прошлых лет, повлекшие наклон более 10°, изгиб или вывал деревьев

Тип очага: эпизодический; хронический
(подчеркнуть)

Фаза развития очага вредных организмов: начальная; нарастание численности; собственно вспышка; кризис
(подчеркнуть)

Состояние насаждения, намечаемые мероприятия:

Средневзвешенная величина состояния насаждения - 2,07 (ослабленное).

Состояние насаждения - с нарушенной устойчивостью.

С целью предотвращения негативных процессов или снижения ущерба от их воздействия.

назначается проведение выборочной санитарной рубки на площади 1,6 га.

Должность: Папижук Н.Н. зам.директора (специалист-лесопатолог)
Гороховецкого филиала ГАУ ВО "Владлесхоз"

Подпись



Дата составления документа: 28.09.2014

телефон:

849238 2-14-63

ВЕДОМОСТЬ ПЕРЕЧЕТА ДЕРЕВЬЕВ

Порода: Сосна

Ступени тол- щины, см	Количество деревьев по категориям состояния, шт.																Всего деревьев по ступеням толщины		
	I	II	III	IV		V		VI			ветровал, бурелом			Аварийные деревья			шт.	в т.ч. подлеж ат рубке, %	
				НЗ	З	НЗ	З	НЗ	З	О	НЗ	З	О	НЗ	З	О			
1	2	3	4	5	6	7	8	9	10	11	12	13	14	15	16	17	18	19	
8																			
12	10	10	9				2			3							34	0,7	
16	18	14	11	2	3		3	2		3			1				57	1,8	
20	76	47	36	2	2		2	4		3			4				176	2,2	
24	83	57	37	2	2		2	3		3			3				192	2,0	
28	65	42	29	2	3		3	3		2			4				153	2,2	
32	43	25	19	2	2		2	2		3							98	1,4	
36	17	17	12														46		
40	3	4	3														10		
44																			
48																			
52																			
56																			
60																			
кол-во деревьев	315	216	156	10	12		14	14		17			12				766		
% от кол-ва де- реьев по насаж.	41,1	28,2	20,4	1,3	1,6		1,8	1,8		2,2			1,6				100,0	10,3	
% от кол-ва де- реьев по породе	41,1	28,2	20,4	1,3	1,6		1,8	1,8		2,2			1,6				100,0	10,3	
запас породы, м ³	172,85	120,94	86,10	5,04	5,88		6,04	6,78		7,13			5,46				416,22	36,33	
% от запаса по породе	41,5	29,1	20,7	1,2	1,4		1,5	1,6		1,7			1,3				100,0	8,7	
% от запаса насаждения	41,5	29,1	20,7	1,2	1,4		1,5	1,6		1,7			1,3				100,0	8,7	

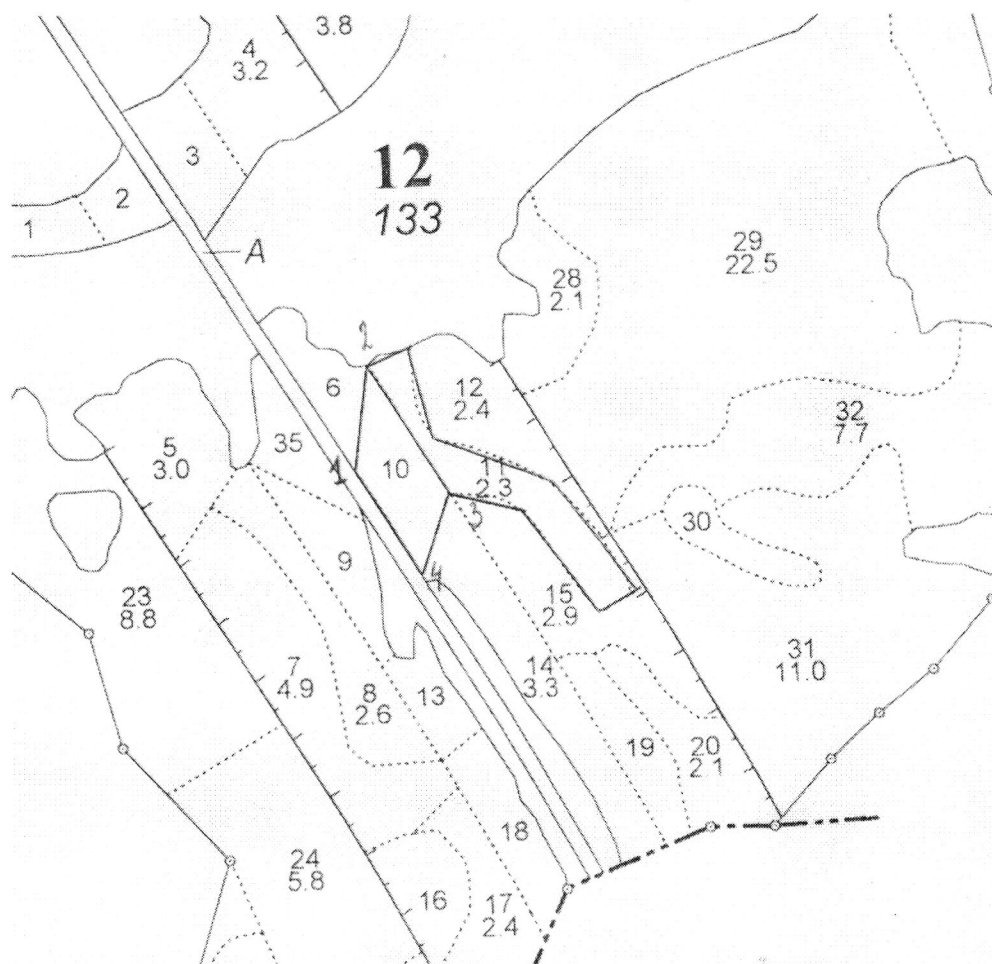
Абрис участка

Масштаб 1:10 000

С



Ю



№ выдела	Ленты (круговой площадки) перечета				
	№ ленты (площадки)	Длина, м	Ширина, м	Радиус, м	Площадь, га
10					1,6

№ точек	Координаты	Румбы линий	Длина, м
1-2	56° 08' 554" сш; 42° 52' 056" вд	СВ : 8°	140
2-3	56° 08' 623" сш; 42° 52' 084" вд	ЮВ : 30°	200
3-4	56° 08' 528" сш; 42° 52' 171" вд	ЮЗ : 18°	110
4-1	56° 08' 475" сш; 42° 52' 128" вд	СЗ : 33°	160

Условные обозначения: Сплошной перечет-

Граница обследованного участка -

Исполнитель работ по проведению лесопатологического обследования:

Папижук Н.Н. зам.директора (специалист-лесопатолог) Гороховецкого филиала ГАУ ВО "Владлесхоз"

подпись



подпись

Дата составления документа: 28.09.2017

телефон:

849238 2-14-63