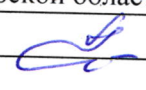


УТВЕРЖДАЮ:

Должность Заместитель директора департамента лесного  
хозяйства администрации Владимирской области  
Ф.И.О. С.В.Артемова  
Дата 12.10.17 

## АКТ ЛЕСОПАТОЛОГИЧЕСКОГО ОБСЛЕДОВАНИЯ № 603

лесных насаждений ГКУ ВО "Гороховецкое лесничество" (лесничество, лесопарк)  
Владимирская область (Субъект Российской Федерации)

Способ лесопатологического обследования:

1. Визуальный   
2. Инструментальный

Место проведения:

Участковое лесничество	Урочище	Квартал	Выдел	Площадь, га
1	2	3	4	5
Городищенское	Прогресс	11	23	9,5

Лесопатологическое обследование проведено на общей площади: 9,5 га

## 2. Инструментальное обследование лесного участка.

2.1. Фактическая таксационная характеристика лесного насаждения соответствует (не соответствует) таксационному описанию.

Причины несоответствия: \_\_\_\_\_  
нужное подчеркнуть

Ведомость лесных участков с выявленными несоответствиями таксационным описаниям приведена в приложении 1 к Акту.

2.2. Состояние насаждений: с нарушенной устойчивостью   
с утраченной устойчивостью

причины повреждения:

Рак смоляной	371
Повр. (заселено или отработано) стволовыми вредителями	300
Воздействие сильных ветров прошлых лет, повлекшие наклон более 10°, изгиб или вывал деревьев	821
Бактериальные заболевания берёзы	391

В том числе:

Заселено (отработано) стволовыми вредителями:

Вид вредителя	Порода	Встречаемость (% заселённых деревьев)	Степень заселения (слабая, средняя, сильная)
1	2	3	4
стволовые вредители	С	отработано 2,1/заселено 1,3	

Повреждено огнем:

Вид пожара	Порода	Состояние корневых лап		Состояние корневой шейки		Подсушивание луба	
		Процент поврежденных огнем корней	% деревьев с данным повреждением	ожог корневой шейки по окружности (1/4, 2/4, 3/4, более 3/4)	% деревьев с данным повреждением	по окружности (1/4, 2/4, 3/4, более 3/4)	% деревьев с данным повреждением
1	2	3	4	5	6	7	8

Поражено болезнями:

Вид болезни	Порода	Встречаемость (% пораженных деревьев)	Степень поражения лесного насаждения (слабая, средняя, сильная)
1	2	3	4
Рак смоляной	С	3,5	
Бактериальные заболевания берёзы	Б	0,7	

2.3. Выборке подлежит: 7,7 % деревьев (по запасу)

в том числе:

ослабленных \_\_\_\_\_ % деревьев (по запасу) (причины назначения) \_\_\_\_\_

сильно ослабленных \_\_\_\_\_ % деревьев (по запасу) (причины назначения) \_\_\_\_\_

усыхающих 3,0 % деревьев (по запасу) (причины назначения) 371 300 391

свежего сухостоя 1,2 % деревьев (по запасу)

старого сухостоя 2,1 % деревьев (по запасу)

свежего ветровала \_\_\_\_\_ % деревьев (по запасу)

свежего бурелома \_\_\_\_\_ % деревьев (по запасу)

старого ветровала 1,4 % деревьев (по запасу)

старого бурелома \_\_\_\_\_ % деревьев (по запасу)

Аварийных \_\_\_\_\_ % деревьев (по запасу)

2.4. Полнота лесного насаждения после уборки деревьев, подлежащих рубке, составит: 0,40

Критическая полнота для данной категории лесных насаждений составляет: \_\_\_\_\_ не лимитируется

Заключение

С целью предотвращения негативных процессов или снижения ущерба от их воздействия назначено:

Участковое лесничество	Урочище (дача)	Квартал	Выдел	Площадь выдела, га	Вид мероприятия	Площадь мероприятия га	Порода	Запас на выдел, м3	Крайние сроки проведения
Городищенское	Прогресс	11	23	9,5	СРВ	9,5	Сосна	133	2017-2018 г.
							Береза	14	
Итого:								147	

Ведомость перечета деревьев назначенных в рубку и абрис лесного участка прилагаются (приложение 2 и 3 к Акту)

Меры по обеспечению возобновления:

не требуются

Мероприятия, необходимые для предупреждения повреждения или поражения смежных насаждений:

Сбор порубочных остатков с последующим сжиганием в не пожароопасный период

Своевременная вывозка заготовленной древесины

Осуществление надзора за состоянием насаждения.

Год образования старого сухостоя 2014-2016

Основная причина повреждения древесины:

Рак смоляной, стволовые вредители, воздействие сильных ветров прошлых лет, бактериальные заболевания березы.

Дата проведения обследований: 17.08.2011

Исполнитель работ по проведению лесопатологического обследования:

Папижук Н.Н. зам.директора (специалист-лесопатолог)  
Гороховецкого филиала ГАУ ВО "Владлесхоз"

  
подпись

**Результаты проведения лесопатологического обследования лесных насаждений за август 2017 г.**

Субъект Российской Федерации

Владимирская область

Лесничество (лесопарк)

ГКУ ВО "Гороховецкое лесничество"

Участковое лесничество:

Городищенское

Урочище (лесная дача)

Прогресс

1	2	3	4	5	6	7	Таксационная характеристика лесного насаждения									17	Распределение деревьев по категориям состояния, % от запаса											29	30	31	32	Назначенные мероприятия									
							8	9	10	11	12	13	14	15	16		18	19	20	21	22	23	24	25	26	27	28					33	34								
11	23	9,5	Защитные	леса запрет. полос вдоль рек, ОЗУ; другие особо защитные участки			10	С	60	22	30	3М А2	0,5	1	200	276	45,5	24,5	18,8	2,6	0,9	2,1									808; 609; 610; 206	6,1	371; 300; 821	7,0		СРВ	9,5				
						+	Б									16	1,5	0,9	1,1	0,4	0,3									153	1,0	391	0,7								
Итого по насаждению:																292	47,0	25,4	19,9	3,0	1,2	2,1							1,4						7,2		7,7				

Примечание – Показатели, не соответствующие таксационному описанию отмечаются «\*»

- \*\*Причина ослабления, повреждения:
- 371 - Рак смоляной
  - 300 - Повр. (заселено или отработано) стволовыми вредителями
  - 821 - Воздействие сильных ветров прошлых лет, повлекшие наклон более 10°, изгиб или вывал деревьев
  - 391 - Бактериальные заболевания берёзы
- \*\*\*Признаки повреждения деревьев:
- 808 - Наличие на стволе под кроной раковых ран, язв, образований (>2/3 окр. ств.)
  - 609 - Местное поселение стволовых (заселено)
  - 610 - Местное поселение стволовых (отработано)
  - 206 - Обрыв корней (вывал) прошлых лет
  - 153 - Водяные побеги

Исполнитель работ по проведению лесопатологического обследования:

Папижук Н.Н. зам.директора (специалист-лесопатолог)  
Гороховецкого филиала ГАУ ВО "Владлесхоз"

  
подпись

Дата составления документа: 28.09.2017

телефон: 849238 2-14-63



## Ведомость перечета деревьев назначенных в рубку

## ВРЕМЕННАЯ ПРОБНАЯ ПЛОЩАДЬ №1

Субъект РФ Владимирская область  
 Лесничество (лесопарк) ГКУ ВО "Гороховецкое лесничество"  
 Участковое лесничество Городищенское  
 Квартал 11 Выдел 23 Площадь, га 9,5  
 Номер очага вредных организмов: \_\_\_\_\_ Размер пробной площади, га 0,8  
 Таксационная характеристика:  
 Тип леса: 3М А2 Состав: 10С+Б Возраст, лет: 60 Бонитет: 1  
 Полнота: 0,5 Запас на га: 200 Возобновление нет

Время и причина ослабления насаждения:

Рак смоляной

Повр. (заселено или отработано) стволовыми вредителями

Воздействие сильных ветров прошлых лет, повлекшие наклон более 10°, изгиб или вывал деревьев

Бактериальные заболевания берёзы

Тип очага: эпизодический; хронический  
(подчеркнуть)

Фаза развития очага вредных организмов: начальная; нарастание численности; собственно вспышка; кризис  
(подчеркнуть)

Состояние насаждения, намечаемые мероприятия:

Средневзвешенная величина состояния насаждения - 1,93 (ослабленное).

Состояние насаждения - с нарушенной устойчивостью.

С целью предотвращения негативных процессов или снижения ущерба от их воздействия.

назначается проведение выборочной санитарной рубки на площади 9,5 га.

Должность: Папизук Н.Н. зам.директора (специалист-лесопатолог)  
Гороховецкого филиала ГАУ ВО "Владлесхоз"

Подпись

Папизук

Дата составления документа: 28.09.2017.

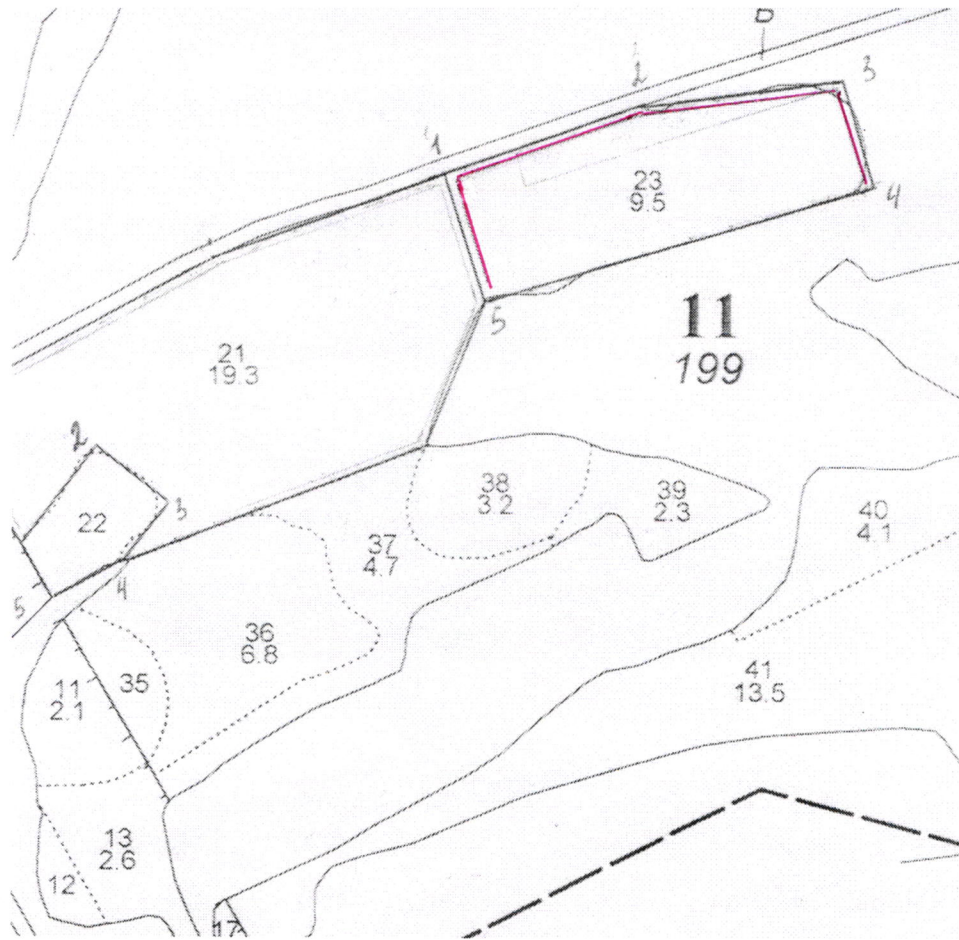
телефон:

849238 2-14-63



Абрис участка

Масштаб 1:10 000



№ выдела	Ленты (круговой площадки) перече́та				
	№ ленты (площадки)	Длина, м	Ширина, м	Радиус, м	Площадь, га
23	1	800	10		0,8

№ точек	Координаты	Румбы линий	Длина, м
1-2	56° 09' 626" сш; 42° 52' 100" вд	СВ : 75°	280
2-3	56° 09' 663" сш; 42° 52' 364" вд	СВ : 84°	270
3-4	56° 09' 685" сш; 42° 52' 611" вд	ЮВ : 16°	140
4-5	56° 09' 607" сш; 42° 52' 632" вд	ЮЗ : 73°	540
5-1	56° 09' 533" сш; 42° 52' 144" вд	СЗ : 15°	180

Условные обозначения:

Ленточный перечет- \_\_\_\_\_

Граница обследованного участка - \_\_\_\_\_

Исполнитель работ по проведению лесопатологического обследования:

Папижук Н.Н. зам.директора (специалист-лесопатолог) Гороховецкого филиала ГАУ ВО "Владлесхоз"

подпись

  
\_\_\_\_\_

Дата составления документа: 28.09.2017.

телефон: 849238 2-14-63