

УТВЕРЖДАЮ:

Должность Заместитель директора департамента лесного  
хозяйства администрации Владимирской области  
Ф.И.О. Е.Н.Жукова  
Дата 26.07.2017

## АКТ ЛЕСОПАТОЛОГИЧЕСКОГО ОБСЛЕДОВАНИЯ № 60

лесных насаждений ГКУ ВО "Вязниковское лесничество" (лесничество, лесопарк)  
Владимирская область (Субъект Российской Федерации)

Способ лесопатологического обследования:

1. Визуальный   
2. Инструментальный

Место проведения:

Участковое лесничество	Урочище	Квартал	Выдел	Площадь, га
1	2	3	4	5
Никологорское		20	9	6,3

Лесопатологическое обследование проведено на общей площади: 6,3 га

## 2. Инструментальное обследование лесного участка.

2.1. Фактическая таксационная характеристика лесного насаждения соответствует (не соответствует) таксационному описанию.

Причины несоответствия: \_\_\_\_\_  
нужное подчеркнуть

Ведомость лесных участков с выявленными несоответствиями таксационным описаниям приведена в приложении 1 к Акту.

2.2. Состояние насаждений:

с нарушенной устойчивостью

с утраченной устойчивостью

причины повреждения:

Погодные условия

820

Гнили корневые

465

В том числе:

Заселено (отработано) стволовыми вредителями:

Вид вредителя	Порода	Встречаемость (% заселённых деревьев)	Степень заселения (слабая, средняя, сильная)
1	2	3	4
стволовые вредители	С	отработано 10,0	
стволовые вредители	Б	отработано 0,4	

Повреждено огнем:

Вид пожара	Порода	Состояние корневых лап		Состояние корневой шейки		Подсушивание луба	
		Процент поврежденных огнем корней	% деревьев с данным повреждением	ожог корневой шейки по окружности (1/4, 2/4, 3/4, более 3/4)	% деревьев с данным повреждением	по окружности (1/4, 2/4, 3/4, более 3/4)	% деревьев с данным повреждением
1	2	3	4	5	6	7	8

Поражено болезнями:

Вид болезни	Порода	Встречаемость (% пораженных деревьев)	Степень поражения лесного насаждения (слабая, средняя, сильная)
1	2	3	4
Гнили корневые	С	1,0	

2.3. Выборке подлежит: 11,5 % деревьев (по запасу)

в том числе:

ослабленных \_\_\_\_\_ % деревьев (по запасу) (причины назначения) \_\_\_\_\_

сильно ослабленных \_\_\_\_\_ % деревьев (по запасу) (причины назначения) \_\_\_\_\_

усыхающих \_\_\_\_\_ % деревьев (по запасу) (причины назначения) \_\_\_\_\_

свежего сухостоя \_\_\_\_\_ % деревьев (по запасу)

старого сухостоя 1,0 % деревьев (по запасу)

свежего ветровала 6,4 % деревьев (по запасу)

свежего бурелома 1,3 % деревьев (по запасу)

старого ветровала 2,7 % деревьев (по запасу)

старого бурелома \_\_\_\_\_ % деревьев (по запасу)

Аварийных \_\_\_\_\_ % деревьев (по запасу)

2.4. Полнота лесного насаждения после уборки деревьев, подлежащих рубке, составит: 0,70

Критическая полнота для данной категории лесных насаждений составляет: 0,3

Заключение

С целью предотвращения негативных процессов или снижения ущерба от их воздействия назначено:

Участковое лесничество	Урочище (дача)	Квартал	Выдел	Площадь выдела, га	Вид мероприятия	Площадь мероприятия га	Порода	Запас на выдел, м3	Крайние сроки проведения
Никологорское		20	9	6,3	ВСП	6,3	С,Б	231	2017-2018 г.

Ведомость перечета деревьев назначенных в рубку и абрис лесного участка прилагаются (приложение 2 и 3 к Акту)

Меры по обеспечению возобновления: \_\_\_\_\_

Мероприятия, необходимые для предупреждения повреждения или поражения смежных насаждений:

Сбор порубочных остатков с последующим сжиганием в не пожароопасный период

Своевременная вывозка заготовленной древесины

Осуществление надзора за состоянием насаждения.

Год образования старого сухостоя 2014 - 2016 г.

Основная причина повреждения древесины: воздействие сильных ветров текущего и прошлых лет, корневые гнили

Дата проведения обследований 1.07.2017 г.

Исполнитель работ по проведению  
лесопатологического обследования:

В.А.Парфенов инженер-лесопатолог 2 категории  
ГАУ ВО "Владлесхоз"



подпись

**Результаты проведения лесопатологического обследования лесных насаждений за июль 2017 г.**

Субъект Российской Федерации

Владимирская область

Лесничество (лесопарк)

ГКУ ВО "Вязниковское лесничество"

Участковое лесничество:

Никологорское

Урочище (лесная дача)

1	2	3	4	5	6	7	Таксационная характеристика лесного насаждения									17	Распределение деревьев по категориям состояния, % от запаса										29	30	31	32	Назначенные мероприятия									
							8	9	10	11	12	13	14	15	16		18	19	20	21	22	23	24	25	26	27					28	33	34							
20	9	6,3	Защитные	лесопарковые зоны			10	С									577	55,3	23,6	5,1				1,0	1,3		6,2	2,5		205; 206; 217; 832; 614	15,1	820; 465; 300	11,6	ВСП	6,3					
							+	Б	60	22	22	МБР; В2	0,8	1	320	43	2,6	0,5								0,2	0,2		205; 206; 613	11,6	820; 300	11,9								
							+	ОС								17		0,7	0,8																					
Итого по насаждению:																	637	57,9	24,8	5,9							1,0	1,3		6,4	2,7			14,4		11,5				


Примечание – Показатели, не соответствующие таксационному описанию отмечаются «\*»

\*\*Причина ослабления, повреждения: 820 - Погодные условия  
465 - Гнили корневые

\*\*\*Признаки повреждения деревьев: 205 - Обрыв корней (вывал) свежий  
206 - Обрыв корней (вывал) прошлых лет  
217 - Слом ствола под кроной свежий  
832 - Наличие гнили  
614 - Отработано >3/4 окр. ств. под кроной  
613 - Отработано <3/4 окр. ств. под кроной

Исполнитель работ по проведению лесопатологического обследования:

В.А.Парфенов инженер-лесопатолог 2 категории  
ГАУ ВО "Владлесхоз"

  
\_\_\_\_\_

подпись

Дата составления: 12.07.2017 г. телефон: 89040394583

**Ведомость перечета деревьев назначенных в рубку**

**ВРЕМЕННАЯ ПРОБНАЯ ПЛОЩАДЬ №1**

Субъект РФ Владимирская область  
 Лесничество (лесопарк) ГКУ ВО "Вязниковское лесничество"  
 Участковое лесничество Никологорское  
 Квартал 20 Выдел 9 Площадь, га 6,3  
 Номер очага вредных организмов: \_\_\_\_\_ Размер пробной площади, га 1,26  
 Таксационная характеристика:  
 Тип леса: МБР;В2 Состав: 10С+Б+ОС Возраст, лет: 60 Бонитет: 1  
 Полнота: 0,80 Запас на га: 320 Возобновление нет  
 Время и причина ослабления насаждения:  
 Погодные условия  
 Гнили корневые  
 Тип очага: эпизодический; хронический  
 (подчеркнуть)  
 Фаза развития очага вредных организмов: начальная; нарастание численности; собственно  
вспышка; кризис  
 (подчеркнуть)  
 Состояние насаждения, намечаемые мероприятия: ослабленное ВСП  
 Должность: В.А.Парфенов инженер-лесопатолог 2 категории Подпись \_\_\_\_\_  
ГАУ ВО "Владлесхоз"  
 Дата проведения обследования: 1.07.2017 г. телефон: 89040394583

**ВЕДОМОСТЬ ПЕРЕЧЕТА ДЕРЕВЬЕВ**

Порода: **Сосна**

Ступени тол- щины, см	Количество деревьев по категориям состояния, шт.																Всего деревьев по ступеням толщины		
	I	II	III	IV		V		VI			ветровал, бурелом			Аварийные деревья			шт.	в т.ч. подлеж ат рубке, %	
				НЗ	З	НЗ	З	НЗ	З	О	НЗ	З	О	НЗ	З	О			
1	2	3	4	5	6	7	8	9	10	11	12	13	14	15	16	17	18	19	
8																			
12													5					5	100,0
16	6	2						1					10					19	57,9
20	34	4	2					1					16					57	29,8
24	108	64	8					3					20					203	11,3
28	98	36	4					2					14					154	10,4
32	44	19	2					1					9					75	13,3
36	18	6	4										3					31	9,7
40	9	3	2										2					16	12,5
44	6	2	1															9	
48	2	2	1															5	
52	2	1																3	
56																			
60																			
кол-во деревьев	327	139	24					8					79					577	15,1
% от кол-ва деревьев	56,6	24,1	4,2					1,4					13,7					100	15,1
запас породы, м <sup>3</sup>	222,6	95,1	20,5					4,1					40,4						44,5
% от запаса породы	58,2	24,9	5,4					1,1					10,5						11,6
% от запаса насаждения	55,3	23,6	5,1					1,0					10,0						11,0

Порода: **Береза**

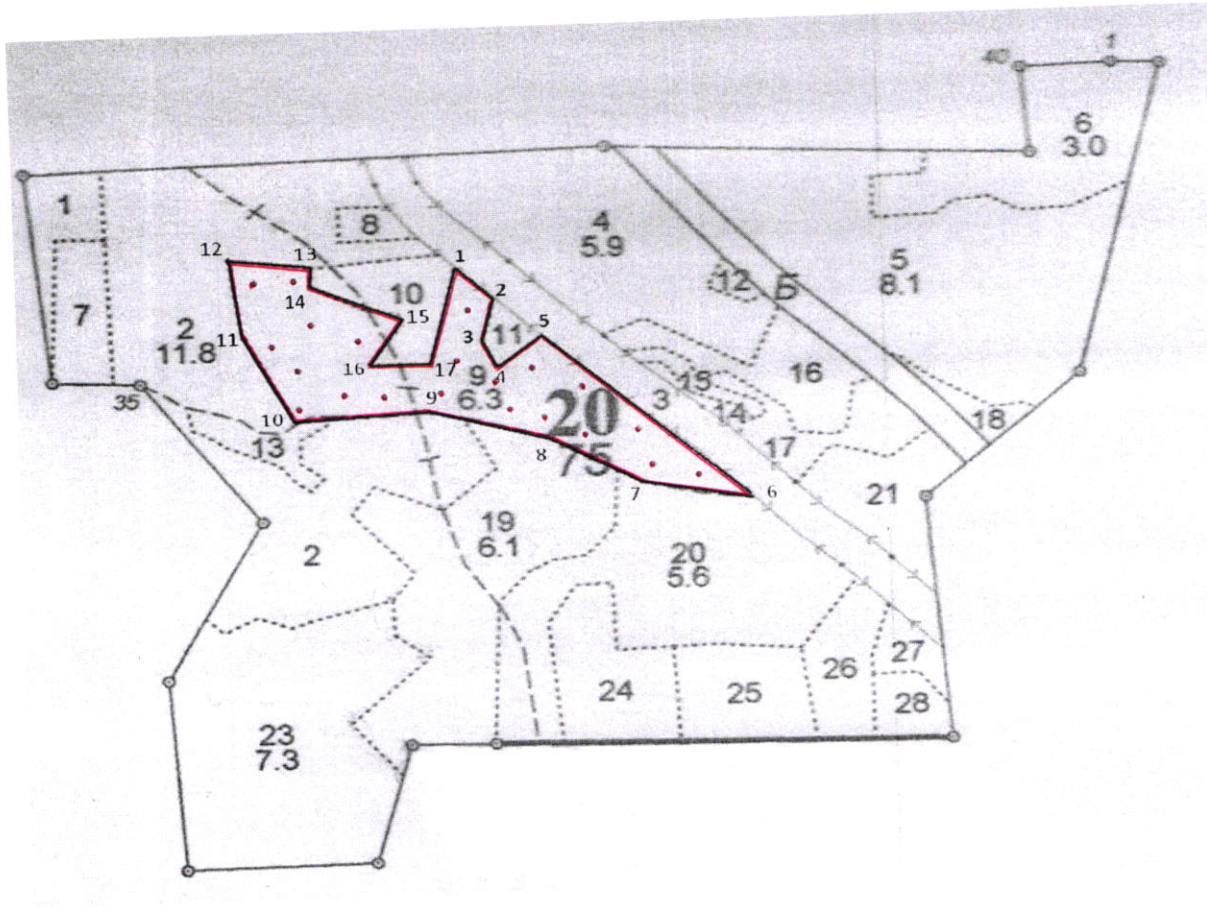
Ступени тол- щины, см	Количество деревьев по категориям состояния, шт.																Всего деревьев по ступеням толщины		
	I	II	III	IV		V		VI			ветровал, бурелом			Аварийные деревья			шт.	в т.ч. подлеж ат рубке, %	
				НЗ	З	НЗ	З	НЗ	З	О	НЗ	З	О	НЗ	З	О			
1	2	3	4	5	6	7	8	9	10	11	12	13	14	15	16	17	18	19	
8																			
12	2																	2	
16	4	1											2					7	28,6
20	16	3											1					20	5,0
24	7	2											1					10	10,0
28	2												1					3	33,3
32	1																	1	
36																			
кол-во деревьев	32	6											5					43	11,6
% от кол-ва деревьев	74,4	14,0											11,6					100	11,6
запас породы, м <sup>3</sup>	10,6	1,9											1,7						1,7
% от запаса породы	74,6	13,4											11,9						11,9
% от запаса насаждения	2,6	0,5											0,4						0,4





Абрис участка

Масштаб 1:10 000




№ выдела	Ленты (круговой площадки) перечеа				
	№ ленты (площадки)	Длина,м	Ширина,м	Радиус,м	Площадь,га
9	1-21			13,82	1,26

№ точек	Координаты	Румбы линий	Длина,м
1-2	56° 10,261' сш; 41° 57,819' вд	ЮВ : 50°	49
2-3	56° 10,245' сш; 41° 57,854' вд	ЮЗ : 13°	58
3-4	56° 10,218' сш; 40° 57,838' вд	ЮВ : 30°	32
4-5	56° 10,199' сш; 41° 57,847' вд	СВ : 55°	58
5-6	56° 10,215' сш; 41° 57,909' вд	ЮВ : 50°	335
6-7	56° 10,098' сш; 41° 58,122' вд	СЗ : 79°	169
7-8	56° 10,128' сш; 41° 57,958' вд	СЗ : 65°	170
8-9	56° 10,136' сш; 41° 57,891' вд	СЗ : 77°	140
9-10	56° 10,142' сш; 41° 57,816' вд	СЗ : 89°	181
10-11	56° 10,153' сш; 41° 57,614' вд	СЗ : 30°	131
11-12	56° 10,228' сш; 41° 57,578' вд	СЗ : 10°	81
12-13	56° 10,284' сш; 41° 57,553' вд	ЮВ : 85°	88
13-14	56° 10,208' сш; 41° 57,627' вд	ЮЗ : 8°	17
14-15	56° 10,193' сш; 41° 57,629' вд	ЮВ : 73°	105

15-16	56° 10,271' сш; 41° 57,618' вд	ЮЗ : 38°	62
16-17	56° 10,236' сш; 41° 57,705' вд	СВ : 88°	65
17-1	56° 10,204' сш; 41° 57,767' вд	СВ : 10°	115

Условные обозначения:      Круговые площадки постоянного радиуса - ●

Граница обследованного участка - 

Исполнитель работ по проведению лесопатологического обследования:

В.А.Парфенов инженер-лесопатолог 2 категории  
ГАОУ ВО "Владлесхоз"

подпись



подпись

телефон:

89040394583

Дата составления документа: 12.07.2017г.