

УТВЕРЖДАЮ:

Должность Заместитель директора департамента лесного
хозяйства администрации Владимирской области
 Ф.И.О. С.В. Артемьева
 Дата 11.10.2017

Акт

лесопатологического обследования № 585

лесных насаждений ГКУ ВО "Курловское лесничество" (лесничество, лесопарк)
Владимирская область (субъект Российской Федерации)

Способ лесопатологического обследования: 1. Визуальный V
 2. Инструментальный

Место проведения

Участковое лесничество	Урочище (дача)	Квартал (кварталы)	Выдел (Выделы)	Площадь, га
Великодворское		73	3	1,70
Великодворское		73	6	1,20
Великодворское		73	7	2,30

Лесопатологическое обследование проведено на площади 2,10 га

1. Визуальное лесопатологическое обследование - кв. 73 вид. 3

Площадь лесопатологического обследования - 0,6 га.

Наземное Дистанционное 1.1. На площади 0,6 га фактическая таксационная характеристика лесного насаждения соответствует (не соответствует) таксационному описанию (нужное подчеркнуть).

Причины несоответствия: _____

Список участков с выявленными несоответствиями приведен в приложении 1 к настоящему Акту

1.2. Лесные насаждения с нарушенной или утраченной устойчивостью выявлены на площади 0,6 га:

Участковое лесничество	Урочище дача	Площадь,га		Причина ослабления (гибели)
		с нарушенной устойчивостью	с утраченной устойчивостью	
Великодворское		0,6	-	свежий бурелом
Итого	-	0,6	-	-

Состояние обследованных лесных насаждений приведено в приложениях 1.1-1.4 к Акту в зависимости от метода проведения ЛПО

1.3. В обследованных лесных участках прогнозируется:

Прогноз	Площадь, га
Ослабление лесных насаждений	-
Усыхание лесных насаждений	-
Развитие очагов вредных организмов	-

1.4. Обнаружено загрязнение лесного участка отходами и выбросами: промышленными
бытовыми

Вид загрязнения	Размеры загрязнения			Объем, кубм	площадь загрязнения, га
	длина, м	ширина, м	высота, м		
-	-	-	-	-	-

ЗАКЛЮЧЕНИЕ

Оценка текущего санитарного и лесопатологического состояния лесных насаждений, назначенные профилактические мероприятия по защите лесов, агитационные мероприятия: Лесоустройство 2012 г.

Средневзвешенная категория состояния насаждения на площади 0,6 га - 4,27.Состояние насаждения на данной площади - с нарушенной устойчивостью.Причина повреждения - свежий буреломНа данном участке назначается санитарная рубка сплошная согласно п. 46 Приказа Минприроды № 480 от 16.09.2016 г. и п. 40 Приказа Минприроды № 470 от 12.09.2016 г.Полнота лесного насаждения после уборки деревьев, подлежащих рубке, составит - 0,1.Дата проведения обследования 17.08.2017 г.

Исполнитель работ по проведению лесопатологического обследования:

ФИО Сарапкин А.В.Подпись 

1. Визуальное лесопатологическое обследование - кв. 73 выд. 7

Площадь лесопатологического обследования - 0,7 га.

Наземное Дистанционное 1.1. На площади 0,7 га фактическая таксационная характеристика лесного насаждения соответствует (не соответствует) таксационному описанию (нужное подчеркнуть).

Причины несоответствия: _____

Список участков с выявленными несоответствиями приведен в приложении 1 к настоящему Акту

1.2. Лесные насаждения с нарушенной или утраченной устойчивостью выявлены на площади 0,7 га:

Участковое лесничество	Урочище дача	Площадь, га		Причина ослабления (гибели)
		с нарушенной устойчивостью	с утраченной устойчивостью	
Великодворское		0,7	-	свежий ветровал
Итого	-	0,7	-	-

Состояние обследованных лесных насаждений приведено в приложениях 1.1-1.4 к Акту в зависимости от метода проведения ЛПО

1.3. В обследованных лесных участках прогнозируется:

Прогноз	Площадь, га
Ослабление лесных насаждений	-
Усыхание лесных насаждений	-
Развитие очагов вредных организмов	-

1.4. Обнаружено загрязнение лесного участка отходами и выбросами: промышленными
бытовыми

Вид загрязнения	Размеры загрязнения			Объем, кубм	площадь загрязнения, га
	длина, м	ширина, м	высота, м		
-	-	-	-	-	-

ЗАКЛЮЧЕНИЕ

Оценка текущего санитарного и лесопатологического состояния лесных насаждений, назначенные профилактические мероприятия по защите лесов, агитационные мероприятия: Лесоустройство 2012 г.

Средневзвешенная категория состояния насаждения на площади 0,7 га - 4,25.Состояние насаждения на данной площади - с нарушенной устойчивостью.Причина повреждения - свежий ветровалНа данном участке назначается санитарная рубка сплошная согласно п. 46 Приказа Минприроды № 480 от 16.09.2016 г. и п. 40 Приказа Минприроды № 470 от 12.09.2016 г.Полнота лесного насаждения после уборки деревьев, подлежащих рубке, составит - 0,1.Дата проведения обследования 17.08.2017 г.

Исполнитель работ по проведению лесопатологического обследования:

ФИО Сарапкин А.В.Подпись 

Результаты проведения лесопатологического обследования лесных насаждений за

Август

2017 г.

Субъект Российской Федерации

Владимирская область

Лесничество (лесопарк)

ГКУ ВО "Курловское лесничество"

Участковое лесничество

Великодворское

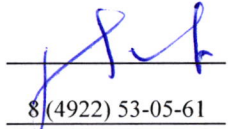
Урочище (лесная дача)

1	2	3	4	5	6	7	Таксационная характеристика лесного насаждения									17	Распределение деревьев по категориям состояния, % от запаса											29	30	31	Назначенные мероприятия								
							8	9	10	11	12	13	14	15	16		18	19	20	21	22	23	24	25	26	27	28				32	33	34						
Номер квартала	Номер выдела	Площадь выдела	Целевое назначение лесов	Категория защитных лесов	Номер лесопатологического выдела	Площадь лесопатологического выдела, га	состав	порода	возраст	средняя высота, м	средний диаметр, см	тип леса	полнота	бонитет	запас, куб м/га	Число деревьев на пробе	без признаков ослабления	ослабленные	сильно ослабленные	усыхающие	свежий сухой	старый сухой	свежий ветровал	старый ветровал	свежий бурелом	старый бурелом	аварийные деревья	Признаки повреждения деревьев	Доля поврежденных деревьев, %	Причина ослабления, повреждения	Подлежит рубке, %	вид	площадь, га						
73	7	2,3	Эксплуатационные		1	0,70	5	Б	65	23	22	МЧ	0,7	2	190,0	52	8	2																					
									3	ОС								31	3	2																			
									2	Е								21	4	1				15															

Показатели, не соответствующие таксационному описанию отмечаются «*».

Исполнитель работ по проведению лесопатологического обследования:

ФИО Сарапкин А.В.

Подпись 

Дата составления документа 27.09.2017

Телефон 8(4922) 53-05-61

1. Визуальное лесопатологическое обследование - кв. 73 выд. 6

Площадь лесопатологического обследования - 0,8 га.

Наземное Дистанционное

1.1. На площади 0,8 га фактическая таксационная характеристика лесного насаждения соответствует (не соответствует) таксационному описанию (нужное подчеркнуть).

Причины несоответствия: _____

Список участков с выявленными несоответствиями приведен в приложении 1 к настоящему Акту

1.2. Лесные насаждения с нарушенной или утраченной устойчивостью выявлены на площади 0,8 га:

Участковое лесничество	Урочище дача	Площадь, га		Причина ослабления (гибели)
		с нарушенной устойчивостью	с утраченной устойчивостью	
Великодворское		0,8	-	свежий бурелом, свежий ветровал
Итого	-	0,8	-	-

Состояние обследованных лесных насаждений приведено в приложениях 1.1-1.4 к Акту в зависимости от метода проведения ЛПО

1.3. В обследованных лесных участках прогнозируется:

Прогноз	Площадь, га
Ослабление лесных насаждений	-
Усыхание лесных насаждений	-
Развитие очагов вредных организмов	-

1.4. Обнаружено загрязнение лесного участка отходами и выбросами: промышленными
бытовыми

Вид загрязнения	Размеры загрязнения			Объем, кубм	площадь загрязнения, га
	длина, м	ширина, м	высота, м		
-	-	-	-	-	-

ЗАКЛЮЧЕНИЕ

Оценка текущего санитарного и лесопатологического состояния лесных насаждений, назначенные профилактические мероприятия по защите лесов, агитационные мероприятия: Лесоустройство 2012 г.

Средневзвешенная категория состояния насаждения на площади 0,8 га - 4,47.

Состояние насаждения на данной площади - с нарушенной устойчивостью.

Причина повреждения - свежий бурелом, свежий ветровал

На данном участке назначается санитарная рубка сплошная согласно п. 46 Приказа Минприроды № 480 от 16.09.2016 г. и п. 40 Приказа Минприроды № 470 от 12.09.2016 г.

Полнота лесного насаждения после уборки деревьев, подлежащих рубке, составит - 0,1.

Дата проведения обследования 17.08.2017 г.

Исполнитель работ по проведению лесопатологического обследования:

ФИО Сарапкин А.В.

Подпись 

Результаты проведения лесопатологического обследования лесных насаждений за

Август

2017 г.

Субъект Российской Федерации

Владимирская область

Лесничество (лесопарк)

ГКУ ВО "Курловское лесничество"

Участковое лесничество

Великодворское

Урочище (лесная дача)

1	2	3	4	5	Таксационная характеристика лесного насаждения											Распределение деревьев по категориям состояния, % от запаса													29	30	31	Назначенные мероприятия			
					6	7	8	9	10	11	12	13	14	15	16	17	18	19	20	21	22	23	24	25	26	27	28	32				33	34		
Номер квартала	Номер выдела	Площадь выдела	Целевое назначение лесов	Категория защитных лесов	Номер лесопатологического выдела	Площадь лесопатологического выдела, га	состав	порода	возраст	средняя высота, м	средний диаметр, см	тип леса	полнота	бонитет	запас, куб. м/га	Число деревьев на пробе	без признаков ослабления	ослабленные	сильно ослабленные	усыхающие	свежий сухой	старый сухой	свежий ветровал	старый ветровал	свежий бурелом	старый бурелом	аварийные деревья	Признаки повреждения деревьев	Доля поврежденных деревьев, %	Причина ослабления, повреждения	Подлежит рубке, %	вид	площадь, га		
73	6	1,2	Эксплуатационные		1	0,80	6	С	85	23	32	МБР	0,6	2	250,0	62	5	5					35		15			слом ствола свежий, вывал с корнем свежий	50	свежий бурелом, свежий ветровал	50	СРС	0,80		
									4	Б								41	3	2					25		10		слом ствола свежий, вывал с корнем свежий	35	свежий бурелом, свежий ветровал	35			

Показатели, не соответствующие таксационному описанию отмечаются «*».

Исполнитель работ по проведению лесопатологического обследования:

ФИО Сарапкин А.В.

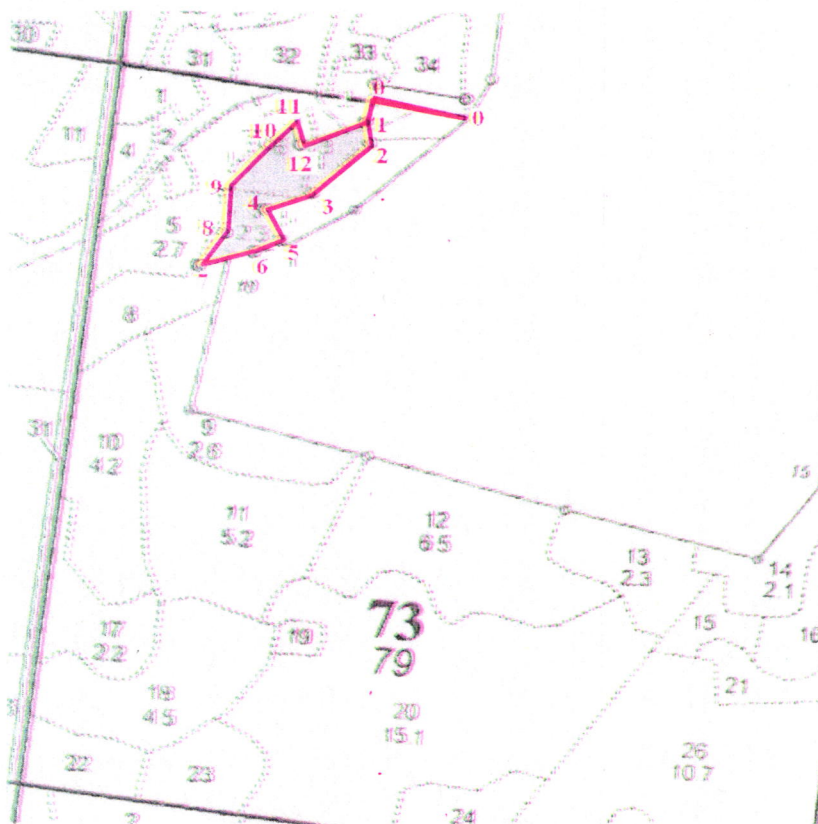
Подпись 

Дата составления документа 27.09.2017

Телефон 8 (4922) 53-05-61

Абрис участка

М 1:10000



№ выдела	Ленты (круговой площадки) перечёта				
	№ ленты	длина, м	ширина, м	радиус, м	площадь, га
3,6,7					2,10

Номера точек	Координаты	Румбы линий	Длина, м	Номера точек	Координаты	Румбы линий	Длина, м
0-0'	55°18.398;40°35.745	СВ:81°	138	7-8	55°18.258;40°35.373	СВ:38°	61
0-1	55°18.409;40°35.616	ЮЗ:13°	59	8-9	55°18.284;40°35.409	СВ:02°	71
1-2	55°18.377;40°35.603	ЮВ:12°	32	9-10	55°18.323;40°35.411	СВ:41°	86
2-3	55°18.360;40°35.609	ЮЗ:47°	115	10-11	55°18.358;40°35.466	СВ:49°	49
3-4	55°18.318;40°35.529	ЮЗ:69°	73	11-12	55°18.375;40°35.501	ЮВ:19°	33
4-5	55°18.304;40°35.465	ЮВ:24°	50	12-1	55°18.358;40°35.512	СВ:70°	101
5-6	55°18.279;40°35.485	ЮЗ:64°	41				
6-7	55°18.270;40°35.450	ЮЗ:75°	83				

Условные обозначения: — - границы участка

Исполнитель работ по проведению лесопатологического обследования:

ФИО Сарапкин А.В. Подпись [Подпись]

Дата составления документа 24.09.2014 Телефон 8 (4922) 53-05-61