

УТВЕРЖДАЮ:

Должность Заместитель директора департамента лесного  
хозяйства администрации Владимирской области  
Ф.И.О. С.В. Артемьева  
Дата 11.10.2017

Акт

лесопатологического обследования № 582

лесных насаждений ГКУ ВО "Курловское лесничество" (лесничество, лесопарк)  
Владимирская область (субъект Российской Федерации)

Способ лесопатологического обследования:

1. Визуальный   
2. Инструментальный

Место проведения

Участковое лесничество	Урочище (дача)	Квартал (кварталы)	Выдел (Выделы)	Площадь, га
Великодворское		72	8	1,70
Великодворское		72	9	4,00
Великодворское		72	10	9,60
Великодворское		72	11	1,00

Лесопатологическое обследование проведено на площади 5,30 га

**1. Визуальное лесопатологическое обследование - кв. 72 выд. 8**

Площадь лесопатологического обследования - 0,1 га.

Наземное  Дистанционное 1.1. На площади 0,1 га фактическая таксационная характеристика лесного насаждения соответствует (не соответствует) таксационному описанию (нужное подчеркнуть).

Причины несоответствия: \_\_\_\_\_

Список участков с выявленными несоответствиями приведен в приложении 1 к настоящему Акту

1.2. Лесные насаждения с нарушенной или утраченной устойчивостью выявлены на площади 0,1 га:

Участковое лесничество	Урочище дача	Площадь, га		Причина ослабления (гибели)
		с нарушенной устойчивостью	с утраченной устойчивостью	
Великодворское		0,1	-	свежий ветровал
Итого	-	0,1	-	-

Состояние обследованных лесных насаждений приведено в приложениях 1.1-1.4 к Акту в зависимости от метода проведения ЛПО

1.3. В обследованных лесных участках прогнозируется:

Прогноз	Площадь, га
Ослабление лесных насаждений	-
Усыхание лесных насаждений	-
Развитие очагов вредных организмов	-

1.4. Обнаружено загрязнение лесного участка отходами и выбросами: промышленными   
бытовыми 

Вид загрязнения	Размеры загрязнения			Объем, кубм	площадь загрязнения, га
	длина, м	ширина, м	высота, м		
-	-	-	-	-	-

**ЗАКЛЮЧЕНИЕ**

Оценка текущего санитарного и лесопатологического состояния лесных насаждений, назначенные профилактические мероприятия по защите лесов, агитационные мероприятия: Лесоустройство 2012 г.

Средневзвешенная категория состояния насаждения на площади 0,1 га - 3,92.

Состояние насаждения на данной площади - с нарушенной устойчивостью.

Причина повреждения - свежий ветровал

На данном участке назначается санитарная рубка сплошная согласно п. 46 Приказа Минприроды № 480 от 16.09.2016 г. и п. 40 Приказа Минприроды № 470 от 12.09.2016 г.

Полнота лесного насаждения после уборки деревьев, подлежащих рубке, составит - 0,2.

Дата проведения обследования 17.08.2017 г.

Исполнитель работ по проведению лесопатологического обследования:

ФИО Сарапкин А.В. Подпись 

Результаты проведения лесопатологического обследования лесных насаждений за

Август

2017 г.

Субъект Российской Федерации Владимирская область

Лесничество (лесопарк)

ГКУ ВО "Курловское лесничество"

Участковое лесничество Великодворское

Урочище (лесная дача)

1	2	3	4	5	6	Таксационная характеристика лесного насаждения										17	Распределение деревьев по категориям состояния, % от запаса											29	30	31	32	Назначенные мероприятия			
						7	8	9	10	11	12	13	14	15	16		18	19	20	21	22	23	24	25	26	27	28					33	34		
Номер квартала	Номер выдела	Площадь выдела	Целевое назначение лесов	Категория защитных лесов	Номер лесопатологического выдела	Площадь лесопатологического выдела, га	состав	порода	возраст	средняя высота, м	средний диаметр, см	тип леса	полнота	бонитет	запас, куб.м/га	Число деревьев на пробе	без признаков ослабления	ослабленные	сильно ослабленные	усыхающие	свежий сухостой	старый сухостой	свежий ветровал	старый ветровал	свежий бурелом	старый бурелом	аварийные деревья	Признаки повреждения деревьев	Доля поврежденных деревьев, %	Причина ослабления, повреждения	Подлежит рубке, %	вид	площадь, га		
72	8	1,7	Эксплуатационные		1	0,10	8	С	63	23	22	ОРБР	0,7	1	190,0	81	15	10										вывал с корнем свежий	55	свежий ветровал	55	СРС	0,1		
					2	Б											21	3	2					15					вывал с корнем свежий	15	свежий ветровал	15			

Показатели, не соответствующие таксационному описанию отмечаются «\*».

Исполнитель работ по проведению лесопатологического обследования:

ФИО Сарапкин А.В.

Подпись 

Дата составления документа 27.09.2017

Телефон 8(4922) 53-05-61

**1. Визуальное лесопатологическое обследование - кв. 72 выд. 10**

Площадь лесопатологического обследования - 3,8 га.

Наземное

Дистанционное

1.1. На площади 3,8 га фактическая таксационная характеристика лесного насаждения соответствует (не соответствует) таксационному описанию (нужное подчеркнуть).

Причины несоответствия: \_\_\_\_\_

Список участков с выявленными несоответствиями приведен в приложении 1 к настоящему Акту

1.2. Лесные насаждения с нарушенной или утраченной устойчивостью выявлены на площади 3,8 га:

Участковое лесничество	Урочище дача	Площадь, га		Причина ослабления (гибели)
		с нарушенной устойчивостью	с утраченной устойчивостью	
Великодворское		3,8	-	свежий ветровал
Итого	-	3,8	-	-

Состояние обследованных лесных насаждений приведено в приложениях 1.1-1.4 к Акту в зависимости от метода проведения ЛПО

1.3. В обследованных лесных участках прогнозируется:

Прогноз	Площадь, га
Ослабление лесных насаждений	-
Усыхание лесных насаждений	-
Развитие очагов вредных организмов	-

1.4. Обнаружено загрязнение лесного участка отходами и выбросами: промышленными

бытовыми

Вид загрязнения	Размеры загрязнения			Объем, кубм	площадь загрязнения, га
	длина, м	ширина, м	высота, м		
-	-	-	-	-	-

**ЗАКЛЮЧЕНИЕ**

Оценка текущего санитарного и лесопатологического состояния лесных насаждений, назначенные профилактические мероприятия по защите лесов, агитационные мероприятия: Лесоустройство 2012 г.

Средневзвешенная категория состояния насаждения на площади 3,8 га - 3,88.

Состояние насаждения на данной площади - с нарушенной устойчивостью.

Причина повреждения - свежий ветровал

На данном участке назначается санитарная рубка сплошная согласно п. 46 Приказа Минприроды № 480 от 16.09.2016 г. и п. 40 Приказа Минприроды № 470 от 12.09.2016 г.

Полнота лесного насаждения после уборки деревьев, подлежащих рубке, составит - 0,2.

Дата проведения обследования 17.08.2017 г.

Исполнитель работ по проведению лесопатологического обследования:

ФИО Сарапкин А.В.

Подпись 



**1. Визуальное лесопатологическое обследование - кв. 72 выд. 9**

Площадь лесопатологического обследования - 1,2 га.

Наземное

Дистанционное

1.1. На площади 1,2 га фактическая таксационная характеристика лесного насаждения соответствует (не соответствует) таксационному описанию (нужное подчеркнуть).

Причины несоответствия: ошибка лесоустройства

Список участков с выявленными несоответствиями приведен в приложении 1 к настоящему Акту

1.2. Лесные насаждения с нарушенной или утраченной устойчивостью выявлены на площади 1,2 га:

Участковое лесничество	Урочище дача	Площадь, га		Причина ослабления (гибели)
		с нарушенной устойчивостью	с утраченной устойчивостью	
Великодворское		1,2	-	свежий ветровал
Итого	-	1,2	-	-

Состояние обследованных лесных насаждений приведено в приложениях 1.1-1.4 к Акту в зависимости от метода проведения ЛПО

1.3. В обследованных лесных участках прогнозируется:

Прогноз	Площадь, га
Ослабление лесных насаждений	-
Усыхание лесных насаждений	-
Развитие очагов вредных организмов	-

1.4. Обнаружено загрязнение лесного участка отходами и выбросами: промышленными

бытовыми

Вид загрязнения	Размеры загрязнения			Объем, кубм	площадь загрязнения, га
	длина, м	ширина, м	высота, м		
-	-	-	-	-	-

**ЗАКЛЮЧЕНИЕ**

Оценка текущего санитарного и лесопатологического состояния лесных насаждений, назначенные профилактические мероприятия по защите лесов, агитационные мероприятия: Лесоустройство 2012 г.

Средневзвешенная категория состояния насаждения на площади 1,2 га - 4,12.

Состояние насаждения на данной площади - с нарушенной устойчивостью.

Причина повреждения - свежий ветровал

На данном участке назначается санитарная рубка сплошная согласно п. 46 Приказа

Минприроды № 480 от 16.09.2016 г. и п. 40 Приказа Минприроды № 470 от 12.09.2016 г.

Полнота лесного насаждения после уборки деревьев, подлежащих рубке, составит - 0,1.

Дата проведения обследования 17.08.2017 г.

Исполнитель работ по проведению лесопатологического обследования:

ФИО Сарапкин А.В.

Подпись 

**Ведомость лесных участков с выявленными несоответствиями таксационным описаниям**

ТО	2012	72	9	4,0	Эксплуатационные	-	1	1,2	Таксационная характеристика лесного насаждения																Заложено пробных площадей
									Источник данных	Год проведения лесоустройства	1	2	3	4	5	6	7	8	9	10	11	12	13	14	
Ф	-	72	9	1,2	Эксплуатационные	-	1	1,2	9БЮОС	Б	70	23	22	МЧ	0,7	В3	1	230							
ТО	2012	72	9	4,0	Эксплуатационные	-			Вырубка																

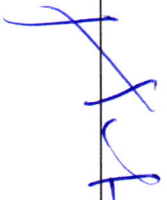
Примечание:

ТО - таксационное описание  
Ф - фактическая характеристика лесного насаждения

Исполнитель работ по проведению лесопатологического обследования:

ФИО \_\_\_\_\_ Сарапкин А.В.

Подпись \_\_\_\_\_







**1. Визуальное лесопатологическое обследование - кв. 72 выд. 11**

Площадь лесопатологического обследования - 0,2 га.

Наземное Дистанционное 

1.1. На площади 0,2 га фактическая таксационная характеристика лесного насаждения соответствует (не соответствует) таксационному описанию (нужное подчеркнуть).

Причины несоответствия: \_\_\_\_\_

Список участков с выявленными несоответствиями приведен в приложении 1 к настоящему Акту

1.2. Лесные насаждения с нарушенной или утраченной устойчивостью выявлены на площади 0,2 га:

Участковое лесничество	Урочище дача	Площадь, га		Причина ослабления (гибели)
		с нарушенной устойчивостью	с утраченной устойчивостью	
Великодворское		0,2	-	свежий ветровал
Итого	-	0,2	-	-

Состояние обследованных лесных насаждений приведено в приложениях 1.1-1.4 к Акту в зависимости от метода проведения ЛПО

1.3. В обследованных лесных участках прогнозируется:

Прогноз	Площадь, га
Ослабление лесных насаждений	-
Усыхание лесных насаждений	-
Развитие очагов вредных организмов	-

1.4. Обнаружено загрязнение лесного участка отходами и выбросами: промышленными   
бытовыми 

Вид загрязнения	Размеры загрязнения			Объем, кубм	площадь загрязнения, га
	длина, м	ширина, м	высота, м		
-	-	-	-	-	-

**ЗАКЛЮЧЕНИЕ**

Оценка текущего санитарного и лесопатологического состояния лесных насаждений, назначенные профилактические мероприятия по защите лесов, агитационные мероприятия: Лесоустройство 2012 г.

Средневзвешенная категория состояния насаждения на площади 0,2 га - 4,25.

Состояние насаждения на данной площади - с нарушенной устойчивостью.

Причина повреждения - свежий ветровал

На данном участке назначается санитарная рубка сплошная согласно п. 46 Приказа Минприроды № 480 от 16.09.2016 г. и п. 40 Приказа Минприроды № 470 от 12.09.2016 г.

Полнота лесного насаждения после уборки деревьев, подлежащих рубке, составит - 0,02.

Дата проведения обследования 17.08.2017 г.

Исполнитель работ по проведению лесопатологического обследования:

ФИО Сарапкин А.В. Подпись 

Результаты проведения лесопатологического обследования лесных насаждений за

Август

2017 г.

Субъект Российской Федерации

Владимирская область

Лесничество (лесопарк)

ГКУ ВО "Курловское лесничество"

Участковое лесничество

Великодворское

Урочище (лесная дача)

1	2	3	4	5	Таксационная характеристика лесного насаждения											Распределение деревьев по категориям состояния, % от запаса														29	30	31	32	Назначенные мероприятия	
					6	7	8	9	10	11	12	13	14	15	16	17	18	19	20	21	22	23	24	25	26	27	28	33	34						
Номер квартала	Номер выдела	Площадь выдела	Целевое назначение лесов	Категория защитных лесов	Номер лесопатологического выдела	Площадь лесопатологического выдела, га	состав	порода	возраст	средняя высота, м	средний диаметр, см	тип леса	полнота	бонитет	запас, куб. м/га	Число деревьев на пробе	без признаков ослабления	ослабленные	сильно ослабленные	усыхающие	свежий сухой	старый сухой	свежий ветровал	старый ветровал	свежий бурелом	старый бурелом	аварийные деревья	Признаки повреждения деревьев	Доля поврежденных деревьев, %	Причина ослабления, повреждения	Подлежит рубке, %	вид	площадь, га		
72	11	1,0	Эксплуатационные		1	0,20	10	Б	55	21	18	ОРБР		2	30,0	101	15	5					80					вывал с корнем свежий	80	свежий ветровал	80	СРС	0,2		

Показатели, не соответствующие таксационному описанию отмечаются «\*».

Исполнитель работ по проведению лесопатологического обследования:

ФИО Сарапкин А.В.

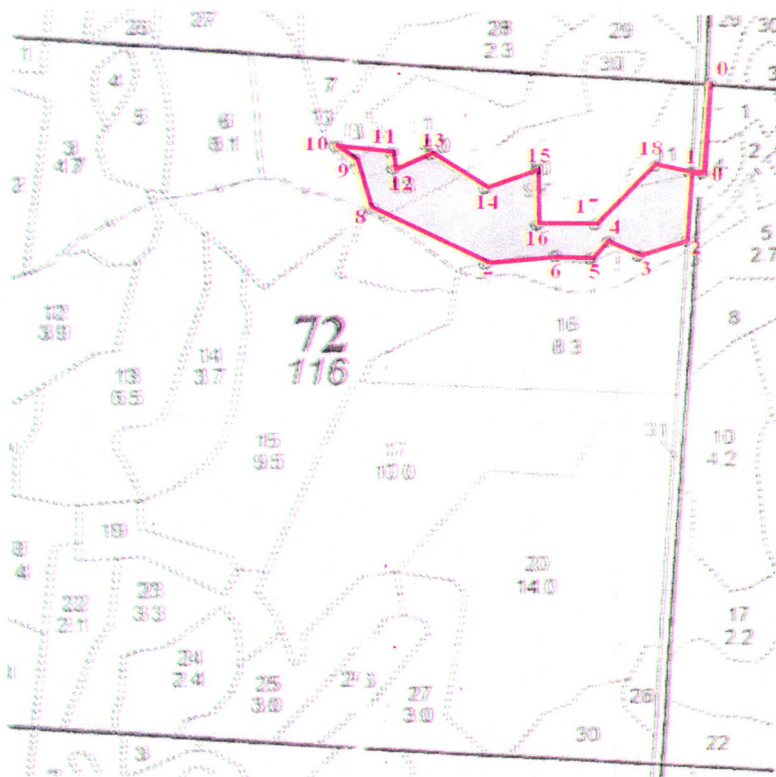
Подпись 

Дата составления документа 24.09.2017

Телефон 8 (4922) 53-05-61

Абрис участка

М 1:10000



№ выдела	Ленты (круговой площадки) перечёта				
	№ ленты	длина, м	ширина, м	радиус, м	площадь, га
8,9,10,11					5,30

Номера точек	Координаты	Румбы линий	Длина, м	Номера точек	Координаты	Румбы линий	Длина, м
0-0'	55°18.470;40°34.246	ЮЗ:05°	142	9-10	55°18.298;40°35.013	СЗ:44°	27
0-1	55°18.271;40°34.228	СЗ:85°	20	10-11	55°18.298;40°35.098	ЮВ:83°	81
1-2	55°18.316;40°34.766	ЮЗ:05°	111	11-12	55°18.347;40°35.189	ЮВ:04°	25
2-3	55°18.359;40°34.739	ЮЗ:73°	77	12-13	55°18.341;40°35.242	СВ:70°	63
3-4	55°18.369;40°34.720	СЗ:63°	53	13-14	55°18.281;40°35.233	ЮВ:56°	102
4-5	55°18.364;40°34.797	ЮЗ:45°	36	14-15	55°18.269;40°35.163	СВ:71°	86
5-6	55°18.350;40°34.799	СЗ:85°	56	15-16	55°18.282;40°35.118	ЮЗ:01°	89
6-7	55°18.362;40°34.856	ЮЗ:85°	110	16-17	55°18.268;40°35.093	ЮВ:89°	90
7-8	55°18.331;40°34.937	СЗ:62°	202	17-18	55°18.270;40°35.040	СВ:46°	133
8-9	55°18.346;40°35.014	СЗ:19°	84	18-1	55°18.265;40°34.936	ЮВ:78°	56

Условные обозначения: — - границы участка

Исполнитель работ по проведению лесопатологического обследования:

ФИО Сарапкин А.В. Подпись [Подпись]

Дата составления документа 21.09.2014 Телефон 8 (4922) 53-05-61