

УТВЕРЖДАЮ:

Должность Заместитель директора департамента лесного  
хозяйства администрации Владимирской области  
 Ф.И.О. С.В. Артемьева  
 Дата 11.10.2017

Акт

лесопатологического обследования № 581

лесных насаждений ГКУ ВО "Курловское лесничество" (лесничество, лесопарк)  
Владимирская область (субъект Российской Федерации)

Способ лесопатологического обследования: 1. Визуальный  V  
 2. Инструментальный

Место проведения

Участковое лесничество	Урочище (дача)	Квартал (кварталы)	Выдел (Выделы)	Площадь, га
Великодворское		71	2	20,00
Великодворское		71	3	2,40
Великодворское		71	7	2,90
Великодворское		71	8	3,30
Великодворское		71	10	4,90
Великодворское		71	11	7,60
Великодворское		71	12	2,30

Лесопатологическое обследование проведено на площади 18,60 га

**1. Визуальное лесопатологическое обследование - кв. 71 вид. 12**

Площадь лесопатологического обследования - 1,2 га.

Наземное  Дистанционное

1.1. На площади 1,2 га фактическая таксационная характеристика лесного насаждения соответствует (не соответствует) таксационному описанию (нужное подчеркнуть).

Причины несоответствия: \_\_\_\_\_

Список участков с выявленными несоответствиями приведен в приложении 1 к настоящему Акту

1.2. Лесные насаждения с нарушенной или утраченной устойчивостью выявлены на площади 1,2 га:

Участковое лесничество	Урочище дача	Площадь, га		Причина ослабления (гибели)
		с нарушенной устойчивостью	с утраченной устойчивостью	
Великодворское		1,2	-	свежий бурелом, свежий ветровал
Итого	-	1,2	-	-

Состояние обследованных лесных насаждений приведено в приложениях 1.1-1.4 к Акту в зависимости от метода проведения ЛПО

1.3. В обследованных лесных участках прогнозируется:

Прогноз	Площадь, га
Ослабление лесных насаждений	-
Усыхание лесных насаждений	-
Развитие очагов вредных организмов	-

1.4. Обнаружено загрязнение лесного участка отходами и выбросами: промышленными   
бытовыми

Вид загрязнения	Размеры загрязнения			Объем, кубм	площадь загрязнения, га
	длина, м	ширина, м	высота, м		
-	-	-	-	-	-

**ЗАКЛЮЧЕНИЕ**

Оценка текущего санитарного и лесопатологического состояния лесных насаждений, назначенные профилактические мероприятия по защите лесов, агитационные мероприятия: Лесоустройство 2012 г.

Средневзвешенная категория состояния насаждения на площади 1,2 га - 4,47.

Состояние насаждения на данной площади - с нарушенной устойчивостью.

Причина повреждения - свежий бурелом, свежий ветровал

На данном участке назначается санитарная рубка сплошная согласно п. 46 Приказа

Минприроды № 480 от 16.09.2016 г. и п. 40 Приказа Минприроды № 470 от 12.09.2016 г.

Полнота лесного насаждения после уборки деревьев, подлежащих рубке, составит - 0,1.

Дата проведения обследования 17.08.2017 г.

Исполнитель работ по проведению лесопатологического обследования:

ФИО Сарапкин А.В.

Подпись 

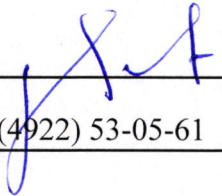


10-11	55°18.290';40°33.858'	ЮЗ:74°	60	31-32	55°18.398';40°33.883'	ЮВ:79°	79
11-12	55°18.280';40°33.761'	ЮЗ:79°	103	32-33	55°18.397';40°33.913'	ЮВ:89°	31
12-13	55°18.272';40°33.696'	ЮЗ:76°	70	33-34	55°18.379';40°33.930'	ЮВ:28°	39
13-14	55°18.317';40°33.685'	СЗ:07°	85	34-35	55°18.384';40°34.003'	СВ:82°	77
14-15	55°18.323';40°33.595'	СЗ:83°	96	35-36	55°18.366';40°34.032'	ЮВ:41°	44
15-16	55°18.265';40°33.560'	ЮЗ:18°	114	36-37	55°18.377';40°34.071'	СВ:65°	45
16-17	55°18.273';40°33.527'	СЗ:65°	38	37-38	55°18.342';40°34.095'	ЮВ:21°	68
17-18	55°18.336';40°33.468'	СЗ:28°	132	38-39	55°18.360';40°34.151'	СВ:60°	68
18-19	55°18.348';40°33.404'	СЗ:72°	70	39-40	55°18.351';40°34.165'	ЮВ:41°	22
19-20	55°18.353';40°33.328'	СЗ:82°	80	40-1	55°18.356';40°34.169'	СВ:75°	75
20-21	55°18.343';40°33.263'	ЮЗ:74°	71				

Условные обозначения:  - границы участка

Исполнитель работ по проведению лесопатологического обследования:

ФИО Сарапкин А.В.

Подпись 

Дата составления документа 27.09.2017

Телефон 8 (4922) 53-05-61

**1. Визуальное лесопатологическое обследование - кв. 71 выд. 7**

Площадь лесопатологического обследования - 0,5 га.

Наземное

Дистанционное

1.1. На площади 0,5 га фактическая таксационная характеристика лесного насаждения соответствует (не соответствует) таксационному описанию (нужное подчеркнуть).

Причины несоответствия: \_\_\_\_\_

Список участков с выявленными несоответствиями приведен в приложении 1 к настоящему Акту

1.2. Лесные насаждения с нарушенной или утраченной устойчивостью выявлены на площади 0,5 га:

Участковое лесничество	Урочище дача	Площадь, га		Причина ослабления (гибели)
		с нарушенной устойчивостью	с утраченной устойчивостью	
Великодворское		0,5	-	свежий бурелом, свежий ветровал
Итого	-	0,5	-	-

Состояние обследованных лесных насаждений приведено в приложениях 1.1-1.4 к Акту в зависимости от метода проведения ЛПО

1.3. В обследованных лесных участках прогнозируется:

Прогноз	Площадь, га
Ослабление лесных насаждений	-
Усыхание лесных насаждений	-
Развитие очагов вредных организмов	-

1.4. Обнаружено загрязнение лесного участка отходами и выбросами: промышленными бытовыми 

Вид загрязнения	Размеры загрязнения			Объем, кубм	площадь загрязнения, га
	длина, м	ширина, м	высота, м		
-	-	-	-	-	-

**ЗАКЛЮЧЕНИЕ**

Оценка текущего санитарного и лесопатологического состояния лесных насаждений, назначенные профилактические мероприятия по защите лесов, агитационные мероприятия: Лесоустройство 2012 г.

Средневзвешенная категория состояния насаждения на площади 0,5 га - 4,38.

Состояние насаждения на данной площади - с нарушенной устойчивостью.

Причина повреждения - свежий бурелом, свежий ветровал

На данном участке назначается санитарная рубка сплошная согласно п. 46 Приказа

Минприроды № 480 от 16.09.2016 г. и п. 40 Приказа Минприроды № 470 от 12.09.2016 г.

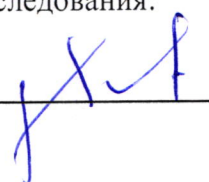
Полнота лесного насаждения после уборки деревьев, подлежащих рубке, составит - 0,2.

Дата проведения обследования 17.08.2017 г.

Исполнитель работ по проведению лесопатологического обследования:

ФИО \_\_\_\_\_ Сарапкин А.В.

Подпись \_\_\_\_\_







**1. Визуальное лесопатологическое обследование - кв. 71 вид. 2**

Площадь лесопатологического обследования - 7,8 га.

Наземное Дистанционное 

1.1. На площади 7,8 га фактическая таксационная характеристика лесного насаждения соответствует (не соответствует) таксационному описанию (нужное подчеркнуть).

Причины несоответствия: \_\_\_\_\_

Список участков с выявленными несоответствиями приведен в приложении 1 к настоящему Акту

1.2. Лесные насаждения с нарушенной или утраченной устойчивостью выявлены на площади 7,8 га:

Участковое лесничество	Урочище дача	Площадь,га		Причина ослабления (гибели)
		с нарушенной устойчивостью	с утраченной устойчивостью	
Великодворское		7,8	-	свежий ветровал
Итого	-	7,8	-	-

Состояние обследованных лесных насаждений приведено в приложениях 1.1-1.4 к Акту в зависимости от метода проведения ЛПО

1.3. В обследованных лесных участках прогнозируется:

Прогноз	Площадь, га
Ослабление лесных насаждений	-
Усыхание лесных насаждений	-
Развитие очагов вредных организмов	-

1.4. Обнаружено загрязнение лесного участка отходами и выбросами: промышленными   
бытовыми 

Вид загрязнения	Размеры загрязнения			Объем, кубм	площадь загрязнения, га
	длина, м	ширина, м	высота, м		
-	-	-	-	-	-

**ЗАКЛЮЧЕНИЕ**

Оценка текущего санитарного и лесопатологического состояния лесных насаждений, назначенные профилактические мероприятия по защите лесов, агитационные мероприятия: Лесоустройство 2012 г.

Средневзвешенная категория состояния насаждения на площади 7,8 га - 4,11.

Состояние насаждения на данной площади - с нарушенной устойчивостью.

Причина повреждения - свежий ветровал

На данном участке назначается санитарная рубка сплошная согласно п. 46 Приказа Минприроды № 480 от 16.09.2016 г. и п. 40 Приказа Минприроды № 470 от 12.09.2016 г.

Полнота лесного насаждения после уборки деревьев, подлежащих рубке, составит - 0,2.

Дата проведения обследования 17.08.2017 г.

Исполнитель работ по проведению лесопатологического обследования:

ФИО \_\_\_\_\_ Сарапкин А.В. \_\_\_\_\_

Подпись \_\_\_\_\_ 





**1. Визуальное лесопатологическое обследование - кв. 71 вид. 3**

Площадь лесопатологического обследования - 1,6 га.

Наземное Дистанционное 1.1. На площади 1,6 га фактическая таксационная характеристика лесного насаждения соответствует (не соответствует) таксационному описанию (нужное подчеркнуть).

Причины несоответствия: \_\_\_\_\_

Список участков с выявленными несоответствиями приведен в приложении 1 к настоящему Акту

1.2. Лесные насаждения с нарушенной или утраченной устойчивостью выявлены на площади 1,6 га:

Участковое лесничество	Урочище дача	Площадь, га		Причина ослабления (гибели)
		с нарушенной устойчивостью	с утраченной устойчивостью	
Великодворское		1,6	-	свежий ветровал
Итого	-	1,6	-	-

Состояние обследованных лесных насаждений приведено в приложениях 1.1-1.4 к Акту в зависимости от метода проведения ЛПО

1.3. В обследованных лесных участках прогнозируется:

Прогноз	Площадь, га
Ослабление лесных насаждений	-
Усыхание лесных насаждений	-
Развитие очагов вредных организмов	-

1.4. Обнаружено загрязнение лесного участка отходами и выбросами: промышленными   
бытовыми 

Вид загрязнения	Размеры загрязнения			Объем, кубм	площадь загрязнения, га
	длина, м	ширина, м	высота, м		
-	-	-	-	-	-

**ЗАКЛЮЧЕНИЕ**

Оценка текущего санитарного и лесопатологического состояния лесных насаждений, назначенные профилактические мероприятия по защите лесов, агитационные мероприятия: Лесоустройство 2012 г.

Средневзвешенная категория состояния насаждения на площади 1,6 га - 4,44.

Состояние насаждения на данной площади - с нарушенной устойчивостью.

Причина повреждения - свежий ветровал

На данном участке назначается санитарная рубка сплошная согласно п. 46 Приказа

Минприроды № 480 от 16.09.2016 г. и п. 40 Приказа Минприроды № 470 от 12.09.2016 г.

Полнота лесного насаждения после уборки деревьев, подлежащих рубке, составит - 0,1.

Дата проведения обследования 17.08.2017 г.

Исполнитель работ по проведению лесопатологического обследования:

ФИО Сарапкин А.В.Подпись 

**1. Визуальное лесопатологическое обследование - кв. 71 выд. 10**

Площадь лесопатологического обследования - 1,3 га.

Наземное  Дистанционное

1.1. На площади 1,3 га фактическая таксационная характеристика лесного насаждения соответствует (не соответствует) таксационному описанию (нужное подчеркнуть).

Причины несоответствия: \_\_\_\_\_

Список участков с выявленными несоответствиями приведен в приложении 1 к настоящему Акту

1.2. Лесные насаждения с нарушенной или утраченной устойчивостью выявлены на площади 1,3 га:

Участковое лесничество	Урочище дача	Площадь, га		Причина ослабления (гибели)
		с нарушенной устойчивостью	с утраченной устойчивостью	
Великодворское		1,3	-	свежий бурелом
Итого	-	1,3	-	-

Состояние обследованных лесных насаждений приведено в приложениях 1.1-1.4 к Акту в зависимости от метода проведения ЛПО

1.3. В обследованных лесных участках прогнозируется:

Прогноз	Площадь, га
Ослабление лесных насаждений	-
Усыхание лесных насаждений	-
Развитие очагов вредных организмов	-

1.4. Обнаружено загрязнение лесного участка отходами и выбросами: промышленными   
бытовыми

Вид загрязнения	Размеры загрязнения			Объем, кубм	площадь загрязнения, га
	длина, м	ширина, м	высота, м		
-	-	-	-	-	-

**ЗАКЛЮЧЕНИЕ**

Оценка текущего санитарного и лесопатологического состояния лесных насаждений, назначенные профилактические мероприятия по защите лесов, агитационные мероприятия: Лесоустройство 2012 г.

Средневзвешенная категория состояния насаждения на площади 1,3 га - 3,92.

Состояние насаждения на данной площади - с нарушенной устойчивостью.

Причина повреждения - свежий бурелом

На данном участке назначается санитарная рубка сплошная согласно п. 46 Приказа Минприроды № 480 от 16.09.2016 г. и п. 40 Приказа Минприроды № 470 от 12.09.2016 г.

Полнота лесного насаждения после уборки деревьев, подлежащих рубке, составит - 0,2.

Дата проведения обследования 17.08.2017 г.

Исполнитель работ по проведению лесопатологического обследования:

ФИО Сарапкин А.В.

Подпись 



**1. Визуальное лесопатологическое обследование - кв. 71 выд. 8**

Площадь лесопатологического обследования - 1,1 га.

Наземное Дистанционное 1.1. На площади 1,1 га фактическая таксационная характеристика лесного насаждения соответствует (не соответствует) таксационному описанию (нужное подчеркнуть).

Причины несоответствия: \_\_\_\_\_ -

Список участков с выявленными несоответствиями приведен в приложении 1 к настоящему Акту

1.2. Лесные насаждения с нарушенной или утраченной устойчивостью выявлены на площади 1,1 га:

Участковое лесничество	Урочище дача	Площадь, га		Причина ослабления (гибели)
		с нарушенной устойчивостью	с утраченной устойчивостью	
Великодворское		1,1	-	свежий бурелом, свежий ветровал
Итого	-	1,1	-	-

Состояние обследованных лесных насаждений приведено в приложениях 1.1-1.4 к Акту в зависимости от метода проведения ЛПО

1.3. В обследованных лесных участках прогнозируется:

Прогноз	Площадь, га
Ослабление лесных насаждений	-
Усыхание лесных насаждений	-
Развитие очагов вредных организмов	-

1.4. Обнаружено загрязнение лесного участка отходами и выбросами: промышленными   
бытовыми 

Вид загрязнения	Размеры загрязнения			Объем, кубм	площадь загрязнения, га
	длина, м	ширина, м	высота, м		
-	-	-	-	-	-

**ЗАКЛЮЧЕНИЕ**

Оценка текущего санитарного и лесопатологического состояния лесных насаждений, назначенные профилактические мероприятия по защите лесов, агитационные мероприятия: Лесоустройство 2012 г.

Средневзвешенная категория состояния насаждения на площади 1,1 га - 4,2.

Состояние насаждения на данной площади - с нарушенной устойчивостью.

Причина повреждения - свежий бурелом, свежий ветровал

На данном участке назначается санитарная рубка сплошная согласно п. 46 Приказа

Минприроды № 480 от 16.09.2016 г. и п. 40 Приказа Минприроды № 470 от 12.09.2016 г.

Полнота лесного насаждения после уборки деревьев, подлежащих рубке, составит - 0,2.

Дата проведения обследования 17.08.2017 г.

Исполнитель работ по проведению лесопатологического обследования:

ФИО Сарапкин А.В.Подпись 

Результаты проведения лесопатологического обследования лесных насаждений за

Август

2017 г.

Субъект Российской Федерации

Владимирская область

Лесничество (лесопарк)

ГКУ ВО "Курловское лесничество"

Участковое лесничество

Великодворское

Урочище (лесная дача)

1	2	3	4	5	6	Таксационная характеристика лесного насаждения										Распределение деревьев по категориям состояния, % от запаса								29	30	31	32		33								
						7	8	9	10	11	12	13	14	15	16	17	18	19	20	21	22	23	24				25	26	27	28	вид	площадь, га					
71	8	3,3	Эксплуатационные		1	1,10	5	С	55	22	22	МЧ	0,7	1А	290,0	62	5	5						15		25				вывал с корнем свежий, слом ствола свежий	40	свежий бурелом, свежий ветровал	40	СРС	1,10		
																		41	8	2						10		20			слом ствола свежий, вывал с корнем	30	свежий бурелом, свежий ветровал	30			
																		11	1	1					3		5				слом ствола свежий, вывал с корнем	8	свежий бурелом, свежий ветровал	8			

Показатели, не соответствующие таксационному описанию отмечаются «\*».

Исполнитель работ по проведению лесопатологического обследования:

ФИО Сарапкин А.В.

Подпись 

Дата составления документа 27.09.2017

Телефон 8 (4922) 53-05-61

**1. Визуальное лесопатологическое обследование - кв. 71 выд. 11**

Площадь лесопатологического обследования - 5,1 га.

Наземное

Дистанционное

1.1. На площади 5,1 га фактическая таксационная характеристика лесного насаждения соответствует (не соответствует) таксационному описанию (нужное подчеркнуть).

Причины несоответствия: \_\_\_\_\_

Список участков с выявленными несоответствиями приведен в приложении 1 к настоящему Акту

1.2. Лесные насаждения с нарушенной или утраченной устойчивостью выявлены на площади 5,1 га:

Участковое лесничество	Урочище дача	Площадь, га		Причина ослабления (гибели)
		с нарушенной устойчивостью	с утраченной устойчивостью	
Великодворское		5,1	-	свежий бурелом, свежий ветровал
Итого	-	5,1	-	-

Состояние обследованных лесных насаждений приведено в приложениях 1.1-1.4 к Акту в зависимости от метода проведения ЛПО

1.3. В обследованных лесных участках прогнозируется:

Прогноз	Площадь, га
Ослабление лесных насаждений	-
Усыхание лесных насаждений	-
Развитие очагов вредных организмов	-

1.4. Обнаружено загрязнение лесного участка отходами и выбросами: промышленными   
бытовыми

Вид загрязнения	Размеры загрязнения			Объем, кубм	площадь загрязнения, га
	длина, м	ширина, м	высота, м		
-	-	-	-	-	-

**ЗАКЛЮЧЕНИЕ**

Оценка текущего санитарного и лесопатологического состояния лесных насаждений, назначенные профилактические мероприятия по защите лесов, агитационные мероприятия: Лесоустройство 2012 г.

Средневзвешенная категория состояния насаждения на площади 5,1 га - 4,28.

Состояние насаждения на данной площади - с нарушенной устойчивостью.

Причина повреждения - свежий бурелом, свежий ветровал

На данном участке назначается санитарная рубка сплошная согласно п. 46 Приказа Минприроды № 480 от 16.09.2016 г. и п. 40 Приказа Минприроды № 470 от 12.09.2016 г.

Полнота лесного насаждения после уборки деревьев, подлежащих рубке, составит - 0,1.

Дата проведения обследования 17.08.2017 г.

Исполнитель работ по проведению лесопатологического обследования:

ФИО Сарапкин А.В.

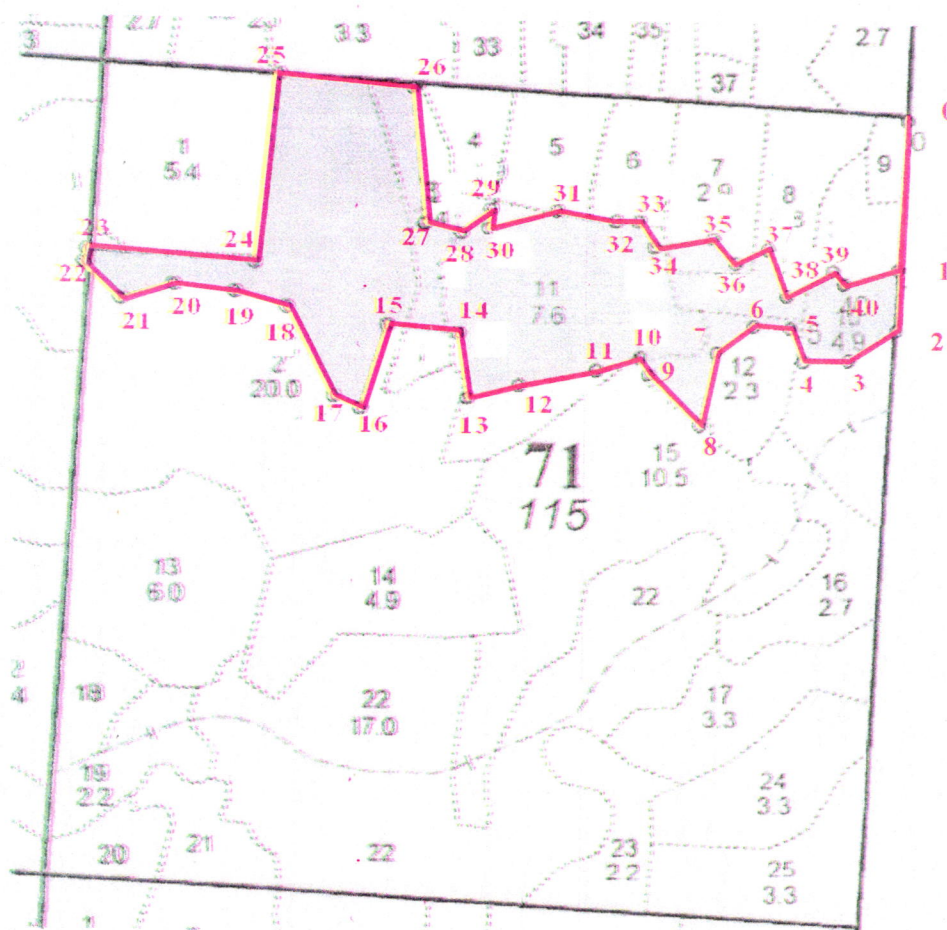
Подпись 





Абрис участка

М 1:10000



№ выдела	Ленты (круговой площадки) перечёта				
	№ ленты	длина, м	ширина, м	радиус, м	площадь, га
2, 3, 7, 8, 10, 11, 12					18,60

Номера точек	Координаты	Румбы линий	Длина, м	Номера точек	Координаты	Румбы линий	Длина, м
0-1	55°18.311';40°34.212'	ЮЗ:03°	202	21-22	55°18.370';40°33.218'	СЗ:43°	69
1-2	55°18.362';40°34.234'	ЮЗ:02°	82	22-23	55°18.379';40°33.222'	СВ:12°	17
2-3	55°18.317';40°34.231'	ЮЗ:58°	73	23-24	55°18.369';40°33.429'	ЮВ:85°	219
3-4	55°18.297';40°34.171'	ЮЗ:89°	59	24-25	55°18.506';40°33.460'	СВ:07°	256
4-5	55°18.296';40°34.115'	СЗ:21°	45	25-26	55°18.496';40°33.630'	ЮВ:83°	180
5-6	55°18.319';40°34.099'	СЗ:86°	47	26-27	55°18.397';40°33.644'	ЮВ:04°	183
6-7	55°18.321';40°34.054'	ЮЗ:55°	59	27-28	55°18.390';40°33.689'	ЮВ:74°	49
7-8	55°18.303';40°34.008'	ЮЗ:13°	98	28-29	55°18.407';40°33.727'	СВ:51°	50
8-9	55°18.288';40°33.923'	СЗ:44°	95	29-30	55°18.393';40°33.723'	ЮЗ:07°	25
9-10	55°18.299';40°33.913'	СЗ:27°	24	30-31	55°18.405';40°33.810'	СВ:75°	93