

УТВЕРЖДАЮ:

Должность Заместитель директора департамента лесного  
хозяйства администрации Владимирской области  
Ф.И.О. С.В.Артемьева  
Дата 08.10.2017

## АКТ ЛЕСОПАТОЛОГИЧЕСКОГО ОБСЛЕДОВАНИЯ № 568

лесных насаждений Селивановское лесничество (лесничество, лесопарк)  
Владимирская область (Субъект Российской Федерации)

Способ лесопатологического обследования:

1. Визуальный   
2. Инструментальный

Место проведения:

Участковое лесничество	Урочище	Квартал	Выдел	Площадь, га
1	2	3	4	5
Чаадаевское		44	15	19,0

Лесопатологическое обследование проведено на общей площади: 19,0 га.

## 2. Инструментальное обследование лесного участка.

2.1. Фактическая таксационная характеристика лесного насаждения соответствует (не соответствует) таксационному описанию.  
 Причины несоответствия: \_\_\_\_\_  
нужное подчеркнуть

Ведомость лесных участков с выявленными несоответствиями таксационным описаниям приведена в приложении 1 к Акту.

2.2. Состояние насаждений: \_\_\_\_\_ с нарушенной устойчивостью   
 \_\_\_\_\_ с утраченной устойчивостью

причины повреждения: \_\_\_\_\_  
 Воздействие сильных ветров прошлых лет, повлекшие наклон более 10°, изгиб или вывал деревьев 821  
 Повреждено (заселено или отработано) короедом-типографом 343

В том числе:

Заселено (отработано) стволовыми вредителями:

Вид вредителя	Порода	Встречаемость (% заселённых деревьев)	Степень заселения (слабая, средняя, сильная)
1	2	3	4
короед-типограф	Ель	Отработано 20,1 %	

Повреждено огнем:

Вид пожара	Порода	Состояние корневых лап		Состояние корневой шейки		Подсушивание луба	
		Процент поврежденных огнем корней	% деревьв с данным повреждением	ожог корневой шейки по окружности (1/4, 2/4, 3/4, более 3/4)	% деревьв с данным повреждением	по окружности (1/4, 2/4, 3/4, более 3/4)	% деревьв с данным повреждением
1	2	3	4	5	6	7	8

Поражено болезнями:

Вид болезни	Порода	Встречаемость (% пораженных деревьв)	Степень поражения лесного насаждения (слабая, средняя, сильная)
1	2	3	4

2.3. Выборке подлежит: 21,5 % деревьв (по запасу)

в том числе:

ослабленных _____ % деревьв (по запасу)	(причины назначения) _____
сильно ослабленных _____ % деревьв (по запасу)	(причины назначения) _____
усыхающих _____ % деревьв (по запасу)	(причины назначения) _____
свежего сухостоя _____ % деревьв (по запасу)	
старого сухостоя <u>20,1</u> % деревьв (по запасу)	
свежего ветровала <u>1,4</u> % деревьв (по запасу)	
свежего бурелома _____ % деревьв (по запасу)	
старого ветровала _____ % деревьв (по запасу)	
старого бурелома _____ % деревьв (по запасу)	
Аварийных _____ % деревьв (по запасу)	

2.4. Полнота лесного насаждения после уборки деревьв, подлежащих рубке, составит: 0,50  
 Критическая полнота для данной категории лесных насаждений составляет: 0,3

Заключение

С целью предотвращения негативных процессов или снижения ущерба от их воздействия назначено:

Участковое лесничество	Урочище (дача)	Квартал	Выдел	Площадь выдела, га	Вид мероприятия	Площадь мероприятия га	Порода	Запас на выдел, м3	Крайние сроки проведения
Чаадаевское		44	15	19,0	СРВ	19,0	Береза	36	2017-2019 г.
							Ель	532	
Итого:								568	

Ведомость перечета деревьев назначенных в рубку и абрис лесного участка прилагаются (приложение 2 и 3 к Акту)

Меры по обеспечению возобновления:

не требуются

Мероприятия, необходимые для предупреждения повреждения или поражения смежных насаждений:

Сбор порубочных остатков с последующим сжиганием в не пожароопасный период

Своевременная вывозка заготовленной древесины

Осуществление надзора за состоянием насаждения.

Год образования старого сухостоя

Основная причина повреждения древесины:

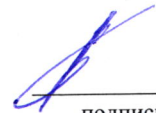
821;343;

Дата проведения обследований:

04.09.2017

Исполнитель работ по проведению лесопатологического обследования:

Бровкин В.Н. инженер - лесопатолог 2 категории  
ГАОУ ВО "Владлесхоз"



подпись



**Ведомость перечета деревьев назначенных в рубку**

**ВРЕМЕННАЯ ПРОБНАЯ ПЛОЩАДЬ №1**

Субъект РФ Владимирская область  
 Лесничество (лесопарк) Селивановское лесничество  
 Участковое лесничество Чаадаевское  
 Квартал 44 Выдел 15 Площадь, га 19  
 Номер очага вредных организмов: \_\_\_\_\_ Размер пробной площади, га 1,32  
 Таксационная характеристика:  
 Тип леса: ЩРТ В3 Состав: 8Б2Е Возраст, лет: 40 Бонитет: 1  
 Полнота: 0,7 Запас на га: 139 Возобновление нет

Время и причина ослабления насаждения:

Воздействие сильных ветров прошлых лет, повлекшие наклон более 10°, изгиб или вывал деревьев  
 Повреждено (заселено или отработано) короедом-типографом  
 #Н/Д

Тип очага: эпизодический; хронический  
 (подчеркнуть)

Фаза развития очага вредных организмов: начальная; нарастание численности; собственно вспышка; кризис  
 (подчеркнуть)

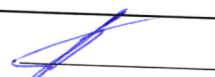
Состояние насаждения, намечаемые мероприятия:

Средневзвешенная величина состояния насаждения: 1,86 - ослабленное  
Насаждения с нарушенной устойчивостью.

Назначается проведение санитарной выборочной рубки на площади 19 га.

Должность: Бровкин В.Н. инженер - лесопатолог 2 категории  
ВО "Владлесхоз"

ГАУ Подпись



Дата составления документа: 25.09.2017

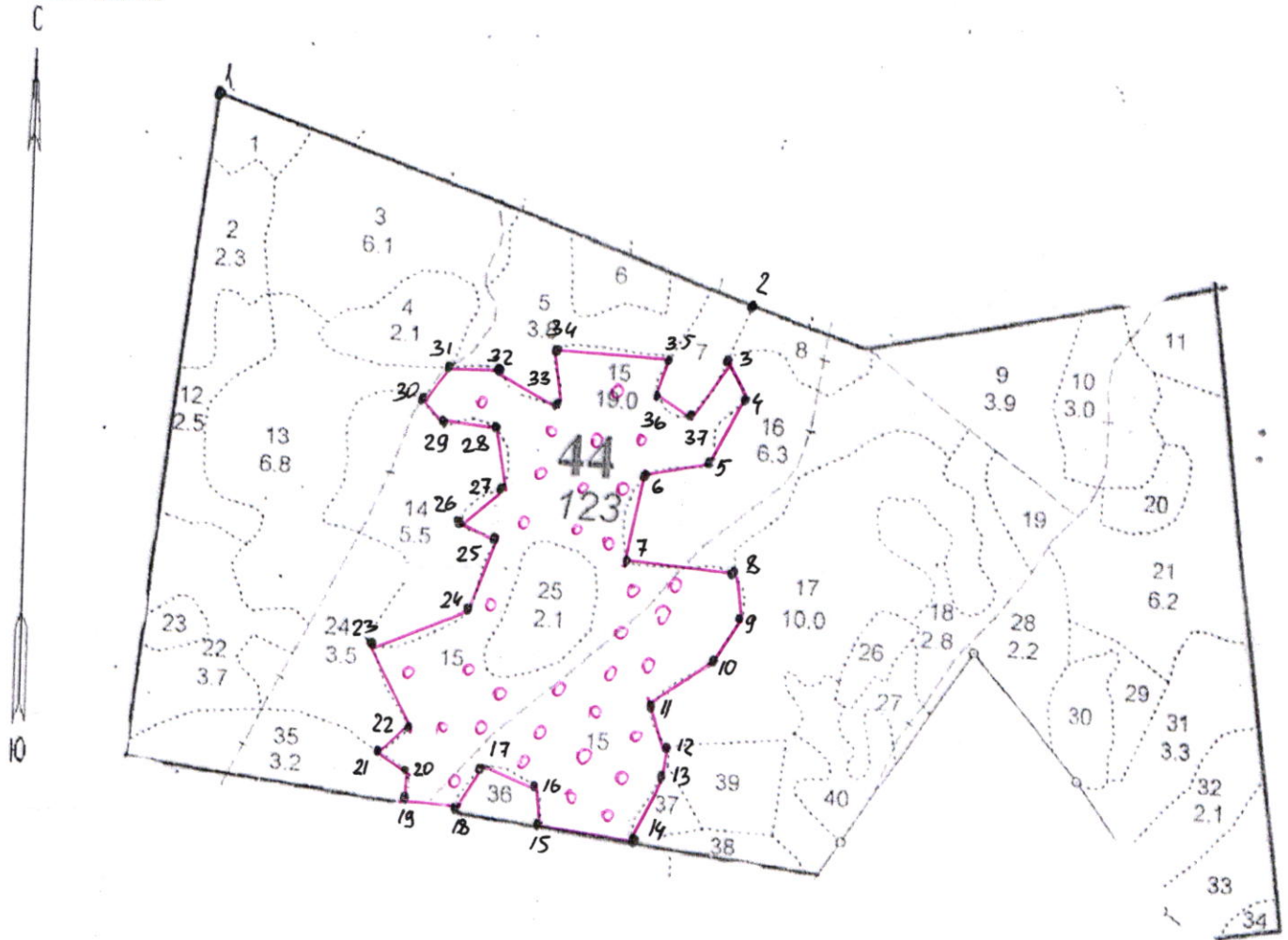
телефон: 89308377087





Абрис участка

Масштаб 1:10 000



№ выдела	Ленты (круговой площадки) перечега				
	№ ленты (площадки)	Длина, м	Ширина, м	Радиус, м	Площадь, га
15	1 - 33			11,28	1,32

№ точек	Координаты	Румбы линий		Длина, м
1-2	N55 47.506 E41 59.603	ЮВ:	81°	819
2-3	N55 47.354 E42 00.341	ЮЗ:	15°	87
3-4	N55 47.312 E42 00.305	ЮВ:	44°	61
4-1	N55 47.284 E42 00.337	ЮЗ:	22°	108
5-6	N55 47.236 E42 00.280	ЮЗ:	60°	108
6-7	N55 47.217 E42 00.182	ЮВ:	6°	114
7-8	N55 47.156 E42 00.172	СВ:	82°	156
8-9	N55 47.151 E42 00.321	ЮВ:	22°	55
9-10	N55 47.122 E42 00.331	ЮЗ:	17°	77
10-11	N55 47.086 E42 00.296	ЮЗ:	45°	114
11-12	N55 47.052 E42 00.211	ЮВ:	33°	61
12-13	N55 47.021 E42 00.233	ЮВ:	8°	27
13-14	N55 47.006 E42 00.231	ЮЗ:	17°	124
14-15	N55 46.947 E42 00.178	ЮЗ:	86°	132
15-16	N55 46.956 E42 00.052	ЮЗ:	64°	66
16-17	N55 46.992 E42 00.046	ЮЗ:	89°	86
17-18	N55 47.000 E41 59.965	ЮЗ:	17°	68
18-19	N55 46.968 E41 59.935	ЮЗ:	88°	73

19-20	N55 46.974 E41 59.865	ЮЗ: 79 <sup>0</sup>	44
20-21	N55 46.997 E41 59.872	СЗ: 68 <sup>0</sup>	47
21-22	N55 47.011 E41 59.835	СВ: 39 <sup>0</sup>	51
22-23	N55 47.029 E41 59.872	СЗ: 36 <sup>0</sup>	126
23-24	N55 47.090 E41 59.822	СВ: 60 <sup>0</sup>	142
24-25	N55 47.115 E41 59.951	СВ: 6 <sup>0</sup>	115
25-26	N55 47.174 E41 59.984	СЗ: 65 <sup>0</sup>	56
26-27	N55 47.191 E41 59.940	СВ: 38 <sup>0</sup>	92
27-28	N55 47.224 E42 00.007	СЗ: 26 <sup>0</sup>	70
28-29	N55 47.260 E41 59.990	ЮЗ: 74 <sup>0</sup>	71
29-30	N55 47.257 E41 59.922	СЗ: 56 <sup>0</sup>	53
30-31	N55 47.277 E41 59.885	СВ: 31 <sup>0</sup>	65
31-32	N55 47.303 E41 59.927	СВ: 81 <sup>0</sup>	66
32-33	N55 47.301 E41 59.991	ЮВ: 69 <sup>0</sup>	93
33-34	N55 47.275 E42 00.066	СЗ: 9 <sup>0</sup>	83
34-35	N55 47.319 E42 00.069	СВ: 81 <sup>0</sup>	165
35-36	N55 47.315 E42 00.227	ЮЗ: 16 <sup>0</sup>	59
36-37	N55 47.287 E42 00.201	ЮВ: 61 <sup>0</sup>	59
37-3	N55 47.267 E42 00.244	СВ: 26 <sup>0</sup>	107

Условные обозначения:      Круговые площадки постоянного радиуса -  
Граница обследованного участка -

Исполнитель работ по проведению лесопатологического обследования:

Бровкин В.Н. инженер - лесопатолог 2 категории  
"Владлесхоз"

ГАУ ВО

подпись

  
подпись

Дата составления документа: 25.09.2017

телефон:

89308377087