

УТВЕРЖДАЮ:

Должность Заместитель директора департамента лесного
хозяйства администрации Владимирской области
Ф.И.О. С.В.Артемова
Дата 08.10.2017

АКТ ЛЕСОПАТОЛОГИЧЕСКОГО ОБСЛЕДОВАНИЯ № 567

лесных насаждений Селивановское лесничество (лесничество, лесопарк)
Владимирская область (Субъект Российской Федерации)

Способ лесопатологического обследования:

1. Визуальный
2. Инструментальный

Место проведения:

Участковое лесничество	Урочище	Квартал	Выдел	Площадь, га
1	2	3	4	5
Чадаевское		44	2	2,3

Лесопатологическое обследование проведено на общей площади: 2,3 га

2. Инструментальное обследование лесного участка.

2.1. Фактическая таксационная характеристика лесного насаждения соответствует (не соответствует) таксационному описанию.

Причины несоответствия: _____
нужное подчеркнуть

Ведомость лесных участков с выявленными несоответствиями таксационным описаниям приведена в приложении 1 к Акту.

2.2. Состояние насаждений: _____ с нарушенной устойчивостью
 _____ с утраченной устойчивостью

причины повреждения:

Повреждено (заселено или отработано) короедом-типографом 343

Воздействие сильных ветров прошлых лет, повлекшие наклон более 10°, изгиб или вывал деревьев 821

В том числе:

Заселено (отработано) стволовыми вредителями:

Вид вредителя	Порода	Встречаемость (% заселённых деревьев)	Степень заселения (слабая, средняя, сильная)
1	2	3	4
короед-типограф	Ель	отработано 20,1 %	

Повреждено огнем:

Вид пожара	Порода	Состояние корневых лап		Состояние корневой шейки		Подсушивание луба	
		Процент поврежденных огнем корней	% деревьев с данном повреждением	ожог корневой шейки по окружности (1/4, 2/4, 3/4, более 3/4)	% деревьев с данном повреждением	по окружности (1/4, 2/4, 3/4, более 3/4)	% деревьев с данном повреждением
1	2	3	4	5	6	7	8

Поражено болезнями:

Вид болезни	Порода	Встречаемость (% пораженных деревьев)	Степень поражения лесного насаждения (слабая, средняя, сильная)
1	2	3	4

2.3. Выборке подлежит: 21,0 % деревьев (по запасу)

в том числе:

ослабленных _____ % деревьев (по запасу) (причины назначения) _____

сильно ослабленных _____ % деревьев (по запасу) (причины назначения) _____

усыхающих _____ % деревьев (по запасу) (причины назначения) _____

свежего сухостоя _____ % деревьев (по запасу)

старого сухостоя 20,1 % деревьев (по запасу)

свежего ветровала 0,9 % деревьев (по запасу)

свежего бурелома _____ % деревьев (по запасу)

старого ветровала _____ % деревьев (по запасу)

старого бурелома _____ % деревьев (по запасу)

Аварийных _____ % деревьев (по запасу)

2.4. Полнота лесного насаждения после уборки деревьев, подлежащих рубке, составит: 0,50

Критическая полнота для данной категории лесных насаждений составляет: 0,5

Заключение

С целью предотвращения негативных процессов или снижения ущерба от их воздействия назначено:

Участковое лесничество	Урочище (дача)	Квартал	Выдел	Площадь выдела, га	Вид мероприятия	Площадь мероприятия га	Порода	Запас на выдел, м3	Крайние сроки проведения
Чаадаевское		44	2	2,3	СРВ	2,3	Ель	125	2017-2019 г.
							Береза	5	
Итого:								130	

Ведомость перечета деревьев назначенных в рубку и абрис лесного участка прилагаются (приложение 2 и 3 к Акту)

Меры по обеспечению возобновления:

не требуются

Мероприятия, необходимые для предупреждения повреждения или поражения смежных насаждений:

Сбор порубочных остатков с последующим сжиганием в не пожароопасный период

Своевременная вывозка заготовленной древесины

Осуществление надзора за состоянием насаждения.

Год образования старого сухостоя

Основная причина повреждения древесины:

343;821;

Дата проведения обследований:

04.09.2017

Исполнитель работ по проведению лесопатологического обследования:

Бровкин В.Н. инженер - лесопатолог 2 категории
ГАОУ ВО "Владлесхоз"



подпись

Результаты проведения лесопатологического обследования лесных насаждений за сентябрь 2017 г.

Субъект Российской Федерации
Участковое лесничество:

Владимирская область
Чаадаевское

Лесничество (лесопарк)
Урочище (лесная дача)

Селивановское лесничество

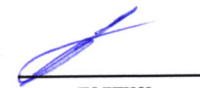
1	2	3	4	5	6	7	Таксационная характеристика лесного насаждения									17	Распределение деревьев по категориям состояния, % от запаса											29	30	31	32	Назначенные мероприятия													
							8	9	10	11	12	13	14	15	16		18	19	20	21	22	23	24	25	26	27	28					33	34												
44	2	2,3	Защитные	Зеленые зоны			5	Е								649	28,4	1,9					20,1								614	16,4	343	20,1	СРВ	2,3									
							1	С	70	24	24	ЕЧ ВЗ	0,6	1	270	144	8,8	1,1																											
							4	Б							702	38,0	0,8									0,9			205	0,7	821	0,9													
Итого по насаждению:																	1495	75,2	3,8								20,1						0,9						17,1		21,0				

Примечание – Показатели, не соответствующие таксационному описанию отмечаются «*»

- **Причина ослабления, повреждения: 343 - Повреждено (заселено или отработано) короедом-типографом
821 - Воздействие сильных ветров прошлых лет, повлекшие наклон более 10°, изгиб или вывал деревьев
- ***Признаки повреждения деревьев: 614 - Отработано >3/4 окр. ств. под кроной
205 - Обрыв корней (вывал) свежий

Исполнитель работ по проведению лесопатологического обследования:

Бровкин В.Н. инженер - лесопатолог 2 категории
ГАУ ВО "Владлесхоз"


подпись

Дата составления документа: 25.09.2017

телефон: 89308377087

Ведомость перечета деревьев назначенных в рубку**ВРЕМЕННАЯ ПРОБНАЯ ПЛОЩАДЬ №1**

Субъект РФ Владимирская область
 Лесничество (лесопарк) Селивановское лесничество
 Участковое лесничество Чаадаевское
 Квартал 44 Выдел 2 Площадь, га 2,3
 Номер очага вредных организмов: _____ Размер пробной площади, га 2,3
 Таксационная характеристика:
 Тип леса: ЕЧ ВЗ Состав: 5Е1С4Б Возраст, лет: 70 Бонитет: 1
 Полнота: 0,6 Запас на га: 270 Возобновление нет

Время и причина ослабления насаждения:

Повреждено (заселено или отработано) короедом-типографом
 Воздействие сильных ветров прошлых лет, повлекшие наклон более 10°, изгиб или вывал деревьев
 #Н/Д

Тип очага: эпизодический; хронический
 (подчеркнуть)

Фаза развития очага вредных организмов: начальная; нарастание численности; собственно вспышка; кризис
 (подчеркнуть)

Состояние насаждения, намечаемые мероприятия:

Средневзвешенная величина состояния насаждения: 1,82 - ослабленное

Насаждения с нарушенной устойчивостью.

Назначается проведение санитарной выборочной рубки на площади 2,3 га.

Должность: Бровкин В.Н. инженер - лесопатолог 2 категории
ГАУ ВО "Владлесхоз"

Подпись

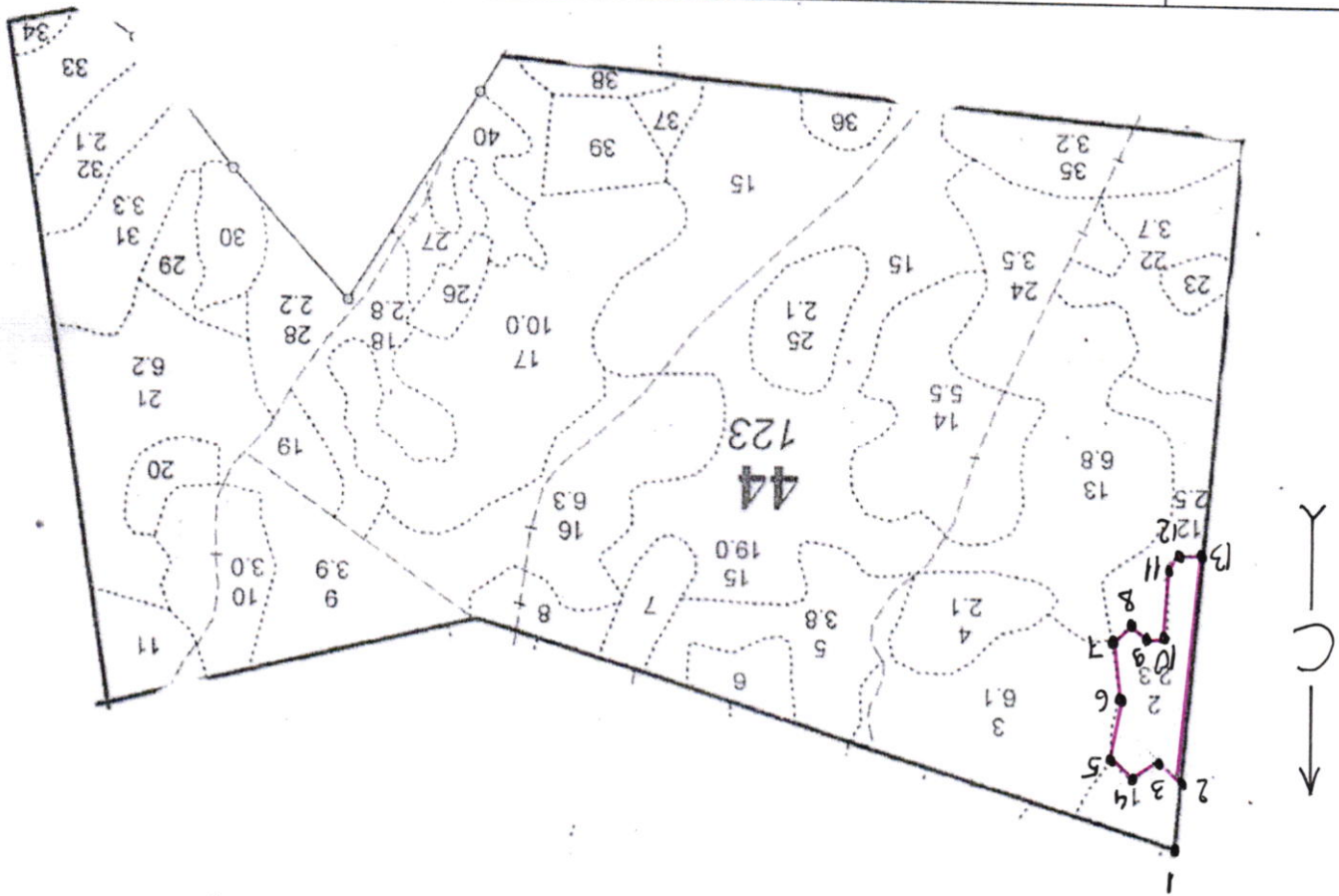
89308377087

Дата составления документа: 25.09.2017

телефон:

Абрис участка

Масштаб 1:10 000



№ выдела	№ ленты (площадки)	Ленты (круговой площади) перечета		
		Длина, м	Ширина, м	Площадь, га
2	-	Длина, м	Ширина, м	Площадь, га
		сложной пересет		
		Разнос, м		2,3

№ точки	Координаты	Румбы линий	Длина, м
1-2	N55 47,507 E41 59,606	ЮВ: 3°	90
2-3	N55 47,459 E41 59,594	ЮВ: 57°	39
3-4	N55 47,444 E41 59,621	СВ: 48°	47
4-1	N55 47,457 E41 59,659	ЮВ: 55°	37
5-6	N55 47,442 E41 59,684	ЮВ: 2°	81
6-7	N55 47,399 E41 59,671	ЮВ: 16°	78
7-8	N55 47,357 E41 59,678	ЮВ: 44°	30
8-9	N55 47,348 E41 59,654	СЗ: 62°	30
9-10	N55 47,358 E41 59,632	ЮВ: 75°	24
10-11	N55 47,357 E41 59,609	ЮВ: 8°	88
11-12	N55 47,310 E41 59,604	ЮВ: 23°	27
12-13	N55 47,298 E41 59,590	ЮВ: 78°	36
13-2	N55 47,298 E41 59,555	СЗ: 3°	302

Условные обозначения: Граница обследуемого участка -

Исполнитель работ по проведению лесоптологического обследования:

Брюкин В.Н. инженер - лесоптолог 2 категории

ГЛУ ВО

подпись

подпись

89308377087

телефон:

Дата составления документа: 15.09.2017