

УТВЕРЖДАЮ:

Должность Заместитель директора департамента лесного
хозяйства администрации Владимирской области
Ф.И.О. С.В.Артемьева
Дата 08.10.2017

АКТ ЛЕСОПАТОЛОГИЧЕСКОГО ОБСЛЕДОВАНИЯ № 565

лесных насаждений Селивановское лесничество (лесничество, лесопарк)
Владимирская область (Субъект Российской Федерации)

Способ лесопатологического обследования:

1. Визуальный
2. Инструментальный

Место проведения:

Участковое лесничество	Урочище	Квартал	Выдел	Площадь, га
1	2	3	4	5
Чаадаевское		36	27	3,8

Лесопатологическое обследование проведено на общей площади: 3,8 га

2. Инструментальное обследование лесного участка.

2.1. Фактическая таксационная характеристика лесного насаждения соответствует (не соответствует) таксационному описанию.

Причины несоответствия: _____
нужное подчеркнуть

Ведомость лесных участков с выявленными несоответствиями таксационным описаниям приведена в приложении 1 к Акту.

2.2. Состояние насаждений: _____ с нарушенной устойчивостью
 _____ с утраченной устойчивостью

причины повреждения:

Повреждено (заселено или отработано) короедом-типографом 343

Воздействие сильных ветров прошлых лет, повлекшие наклон более 10°, изгиб или вывал деревьев 821

В том числе:

Заселено (отработано) стволовыми вредителями:

Вид вредителя	Порода	Встречаемость (% заселённых деревьев)	Степень заселения (слабая, средняя, сильная)
1	2	3	4
короед-типограф	Ель	отработано 16,4%	

Повреждено огнем:

Вид пожара	Порода	Состояние корневых лап		Состояние корневой шейки		Подсушивание луба	
		Процент поврежденных огнем корней	% деревьев с данном повреждением	ожог корневой шейки по окружности (1/4, 2/4, 3/4, более 3/4)	% деревьев с данном повреждением	по окружности (1/4, 2/4, 3/4, более 3/4)	% деревьев с данном повреждением
1	2	3	4	5	6	7	8

Поражено болезнями:

Вид болезни	Порода	Встречаемость (% пораженных деревьев)	Степень поражения лесного насаждения (слабая, средняя, сильная)
1	2	3	4

2.3. Выборке подлежит: 22,2 % деревьев (по запасу)

в том числе:

ослабленных _____ % деревьев (по запасу) (причины назначения) _____

сильно ослабленных _____ % деревьев (по запасу) (причины назначения) _____

усыхающих _____ % деревьев (по запасу) (причины назначения) _____

свежего сухостоя 5,4 % деревьев (по запасу)

старого сухостоя 16,4 % деревьев (по запасу)

свежего ветровала 0,4 % деревьев (по запасу)

свежего бурелома _____ % деревьев (по запасу)

старого ветровала _____ % деревьев (по запасу)

старого бурелома _____ % деревьев (по запасу)

Аварийных _____ % деревьев (по запасу)

2.4. Полнота лесного насаждения после уборки деревьев, подлежащих рубке, составит: 0,50

Критическая полнота для данной категории лесных насаждений составляет: 0,3

Заключение

С целью предотвращения негативных процессов или снижения ущерба от их воздействия назначено:

Участковое лесничество	Урочище (дача)	Квартал	Выдел	Площадь выдела, га	Вид мероприятия	Площадь мероприятия га	Порода	Запас на выдел, м3	Крайние сроки проведения
Чаадаевское		36	27	3,8	СРВ	3,8	Сосна	62	2017-2018 г.
							Ель	172	
Итого:								234	

Ведомость перечета деревьев назначенных в рубку и абрис лесного участка прилагаются (приложение 2 и 3 к Акту)

Меры по обеспечению возобновления:

не требуются

Мероприятия, необходимые для предупреждения повреждения или поражения смежных насаждений:

Сбор порубочных остатков с последующим сжиганием в не пожароопасный период

Своевременная вывозка заготовленной древесины

Осуществление надзора за состоянием насаждения.

Год образования старого сухостоя

Основная причина повреждения древесины: 343;821;

Дата проведения обследований: 04.09.2017

Исполнитель работ по проведению лесопатологического обследования:

Бровкин В.Н. инженер - лесопатолог 2 категории
ГАОУ ВО "Владлесхоз"


подпись

Результаты проведения лесопатологического обследования лесных насаждений за сентябрь 2017 г.

Субъект Российской Федерации

Владимирская область

Лесничество (лесопарк)

Селивановское лесничество

Участковое лесничество:

Чаадаевское

Урочище (лесная дача)

1	2	3	4	5	6	7	Таксационная характеристика лесного насаждения									17	Распределение деревьев по категориям состояния, % от запаса										29	30	31	32	Назначенные мероприятия																				
							8	9	10	11	12	13	14	15	16		18	19	20	21	22	23	24	25	26	27					28	33	34																		
36	27	3,8	Защитные	Зеленые зоны			4	С								251	29,4	3,0				5,4							0,4					205; 104	3,6	821	5,8	СРВ	3,8												
							3	Е	65	23	24	3М	0,7	1	277	194	11,7	2,5														614	15,5	343	16,4																
							3	Б								214	30,0	1,2																																	
Итого по насаждению:																	659	71,1	6,7				5,4	16,4								0,4																			

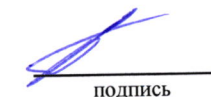
Примечание – Показатели, не соответствующие таксационному описанию отмечаются «*»

**Причина ослабления, повреждения: 343 - Повреждено (заселено или отработано) короедом-типографом
821 - Воздействие сильных ветров прошлых лет, повлекшие наклон более 10°, изгиб или вывал деревьев

***Признаки повреждения деревьев: 205 - Обрыв корней (вывал) свежий
104 - Усыхание >3/4 ветвей в кроне свежее
614 - Отработано >3/4 окр. ств. под кроной

Исполнитель работ по проведению лесопатологического обследования:

Бровкин В.Н. инженер - лесопатолог 2 категории
ГАУ ВО "Владлесхоз"


подпись

Дата составления документа: 25.09.2017

телефон: 89308377087

Ведомость перечета деревьев назначенных в рубку

ВРЕМЕННАЯ ПРОБНАЯ ПЛОЩАДЬ №1

Субъект РФ Владимирская область
 Лесничество (лесопарк) Селивановское лесничество
 Участковое лесничество Чаадаевское
 Квартал 36 Выдел 27 Площадь, га 3,8
 Номер очага вредных организмов: _____ Размер пробной площади, га 1,02
 Таксационная характеристика:
 Тип леса: ЗМ Состав: 4С3Е3Б Возраст, лет: 65 Бонитет: 1
 Полнота: 0,7 Запас на га: 277 Возобновление нет

Время и причина ослабления насаждения:

Повреждено (заселено или отработано) короедом-типографом
 Воздействие сильных ветров прошлых лет, повлекшие наклон более 10°, изгиб или вывал деревьев
 #Н/Д

Тип очага: эпизодический; хронический
 (подчеркнуть)

Фаза развития очага вредных организмов: начальная; нарастание численности; собственно вспышка; кризис
 (подчеркнуть)

Состояние насаждения, намечаемые мероприятия:

Средневзвешенная величина состояния насаждения: 1,85 - ослабленное

Насаждения с нарушенной устойчивостью.

Назначается проведение санитарной выборочной рубки на площади 3,8 га

Должность: Бровкин В.Н. инженер - лесопатолог 2 категории
"Владлесхоз"

ГАУ ВО

Подпись



Дата составления документа: 25.09.2017

телефон:

89308377087

ВЕДОМОСТЬ ПЕРЕЧЕТА ДЕРЕВЬЕВ

Порода:

Сосна

Ступени тол- щины, см	Количество деревьев по категориям состояния, шт.																Всего деревьев по ступеням толщины	
	I	II	III	IV		V		VI			ветровал, бурелом			Аварийные деревья			шт.	в т.ч. подлеж ат рубке, %
				НЗ	З	НЗ	З	НЗ	З	О	НЗ	З	О	НЗ	З	О		
1	2	3	4	5	6	7	8	9	10	11	12	13	14	15	16	17	18	19
8																		
12																		
16	42	3				1					1						47	0,3
20	59	6				3					2						70	0,8
24	69	7				3					1						80	0,6
28	35	3				5											43	0,8
32	1	1				2											4	0,3
36	1					4											5	0,6
40						2											2	0,3
44																		
48																		
52																		
56																		
60																		
кол-во деревьев	207	20				20					4						251	
% от кол-ва де- реьев по насаж.	31,5	3,0				3,0					0,6						38,1	3,6
% от кол-ва де- реьев по породе	82,5	8,0				8,0					1,594						100,0	9,6
запас породы, м ³	82,81	8,52				15,33					1,24						107,90	16,57
% от запаса по породе	76,8	7,9				14,2					1,1						100,0	15,3
% от запаса насаждения	29,4	3,0				5,4					0,4						38,2	5,8

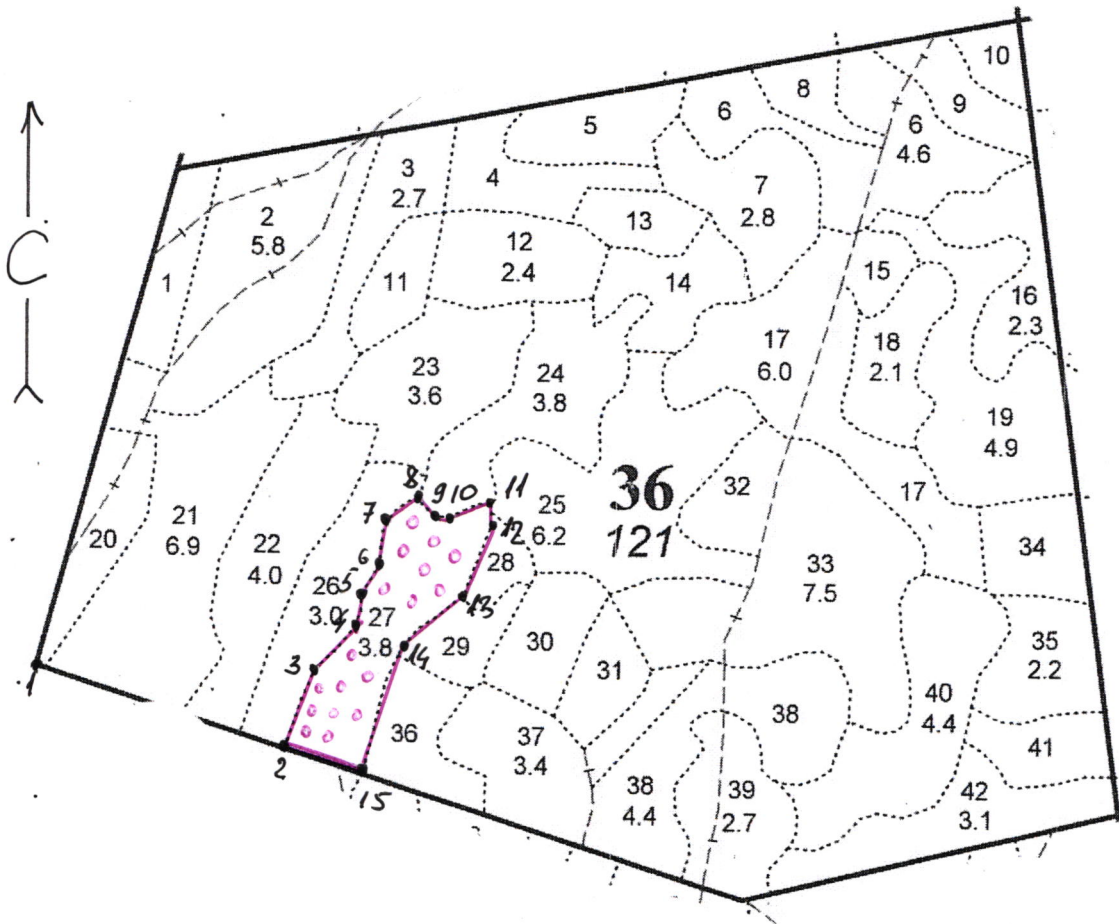
Порода:

Ель

Ступени тол- щины, см	Количество деревьев по категориям состояния, шт.																Всего деревьев по ступеням толщины	
	I	II	III	IV		V		VI			ветровал, бурелом			Аварийные деревья			шт.	в т.ч. подлеж ат рубке, %
				НЗ	З	НЗ	З	НЗ	З	О	НЗ	З	О	НЗ	З	О		
1	2	3	4	5	6	7	8	9	10	11	12	13	14	15	16	17	18	19
8																		
12																		
16	15	2								21							38	3,2
20	19	7								27							53	4,1
24	32	4								35							71	5,3
28	8	2								11							21	1,7
32	1	1								8							10	1,2
36	1																1	
40																		
44																		
48																		
52																		
56																		
60																		
кол-во деревьев	76	16								102							194	
% от кол-ва де- реьев по насаж.	11,5	2,4								15,5							29,4	15,5
% от кол-ва де- реьев по породе	39,2	8,2								52,6							100,0	52,6
запас породы, м ³	33,07	7,10								46,22							86,39	46,22
% от запаса по породе	38,3	8,2								53,5							100,0	53,5
% от запаса насаждения	11,7	2,5								16,4							30,6	16,4

Абрис участка

Масштаб 1:10 000



№ выдела	Ленты (круговой площадки) перечега				
	№ ленты (площадки)	Длина, м	Ширина, м	Радиус, м	Площадь, га
27	1 - 17			13,82	1,02

№ точек	Координаты	Румбы линий	Длина, м
1-2	N55 47.507 E41 59.607	ЮВ: 81°	347
2-3	N55 47.443 E41 59.919	СВ: 14°	116
3-4	N55 47.500 E41 59.966	СВ: 30°	87
4-1	N55 47.535 E42 00.021	СЗ: 5°	30
5-6	N55 47.551 E42 00.024	СВ: 24°	40
6-7	N55 47.569 E42 00.046	СЗ: 3°	52
7-8	N55 47.597 E42 00.053	СВ: 42°	59
8-9	N55 47.616 E42 00.098	ЮВ: 48°	40
9-10	N55 47.599 E42 00.121	СВ: 72°	14
10-11	N55 47.600 E42 00.134	СВ: 61°	58
11-12	N55 47.609 E42 00.187	ЮВ: 15°	27
12-13	N55 47.595 E42 00.189	ЮЗ: 13°	103
13-14	N55 47.544 E42 00.150	ЮЗ: 39°	113
14-15	N55 47.505 E42 00.066	ЮЗ: 8°	163
15-2	N55 47.443 E41 59.919	СЗ: 81°	109

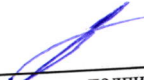
Условные обозначения:
 ○ Круговые площадки постоянного радиуса -
 — Граница обследованного участка -

Исполнитель работ по проведению лесопатологического обследования:

Бровкин В.Н. инженер - лесопатолог 2 категории

ГАУ ВО "Владлесхоз"

подпись



подпись

телефон:

89308377087

Дата составления документа: 25.09.2017