

УТВЕРЖДАЮ:

Должность Заместитель директора департамента лесного
хозяйства администрации Владимирской области
Ф.И.О. С.В.Артемьева
Дата 08.10.2017

АКТ ЛЕСОПАТОЛОГИЧЕСКОГО ОБСЛЕДОВАНИЯ № 564

лесных насаждений Селивановское лесничество (лесничество, лесопарк)
Владимирская область (Субъект Российской Федерации)

Способ лесопатологического обследования:

1. Визуальный
2. Инструментальный

Место проведения:

Участковое лесничество	Урочище	Квартал	Выдел	Площадь, га
1	2	3	4	5
Чаадаевское		36	12	2,4

Лесопатологическое обследование проведено на общей площади: 2,4 га

2. Инструментальное обследование лесного участка.

2.1. Фактическая таксационная характеристика лесного насаждения соответствует (не соответствует) таксационному описанию.

Причины несоответствия: _____
нужное подчеркнуть

Ведомость лесных участков с выявленными несоответствиями таксационным описаниям приведена в приложении 1 к Акту.

2.2. Состояние насаждений: _____ с нарушенной устойчивостью
 _____ с утраченной устойчивостью

причины повреждения:

Повреждено (заселено или отработано) короедом-типографом 343

Погодные условия 820

В том числе:

Заселено (отработано) стволовыми вредителями:

Вид вредителя	Порода	Встречаемость (% заселённых деревьев)	Степень заселения (слабая, средняя, сильная)
1	2	3	4
короед-типограф	ель	отработано 14,6%	

Повреждено огнем:

Вид пожара	Порода	Состояние корневых лап		Состояние корневой шейки		Подсушивание луба	
		Процент поврежденных огнем корней	% деревьев с данным повреждением	ожог корневой шейки по окружности (1/4, 2/4, 3/4, более 3/4)	% деревьев с данным повреждением	по окружности (1/4, 2/4, 3/4, более 3/4)	% деревьев с данным повреждением
1	2	3	4	5	6	7	8

Поражено болезнями:

Вид болезни	Порода	Встречаемость (% пораженных деревьев)	Степень поражения лесного насаждения (слабая, средняя, сильная)
1	2	3	4

2.3. Выборке подлежит: 20,5 % деревьев (по запасу)

в том числе:

ослабленных _____ % деревьев (по запасу) (причины назначения) _____

сильно ослабленных _____ % деревьев (по запасу) (причины назначения) _____

усыхающих _____ % деревьев (по запасу) (причины назначения) _____

свежего сухостоя 4,6 % деревьев (по запасу)

старого сухостоя 14,6 % деревьев (по запасу)

свежего ветровала 1,3 % деревьев (по запасу)

свежего бурелома _____ % деревьев (по запасу)

старого ветровала _____ % деревьев (по запасу)

старого бурелома _____ % деревьев (по запасу)

Аварийных _____ % деревьев (по запасу)

2.4. Полнота лесного насаждения после уборки деревьев, подлежащих рубке, составит: 0,50

Критическая полнота для данной категории лесных насаждений составляет: 0,3

Заключение

С целью предотвращения негативных процессов или снижения ущерба от их воздействия назначено:

Участковое лесничество	Урочище (дача)	Квартал	Выдел	Площадь выдела, га	Вид мероприятия	Площадь мероприятия га	Порода	Запас на выдел, м3	Крайние сроки проведения
Чаадаевское		36	12	2,4	СРВ	2,4	Сосна	44	2017-2018 г.
							Ель	109	
Итого:								153	

Ведомость перечета деревьев назначенных в рубку и абрис лесного участка прилагаются (приложение 2 и 3 к Акту)

Меры по обеспечению возобновления:

не требуются

Мероприятия, необходимые для предупреждения повреждения или поражения смежных насаждений:

Сбор порубочных остатков с последующим сжиганием в не пожароопасный период

Своевременная вывозка заготовленной древесины

Осуществление надзора за состоянием насаждения.

Год образования старого сухостоя

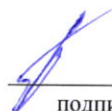
Основная причина повреждения древесины: 343;820;

Дата проведения обследований:

04.09.2017

Исполнитель работ по проведению лесопатологического обследования:

Бровкин В.Н. инженер - лесопатолог 2 категории
ГАУ ВО "Владлесхоз"



подпись

Результаты проведения лесопатологического обследования лесных насаждений за сентябрь 2017 г.

Субъект Российской Федерации
Участковое лесничество:

Владимирская область
Чаадаевское

Лесничество (лесопарк)
Урочище (лесная дача)

Селивановское лесничество

1	2	3	4	5	6	7	Таксационная характеристика лесного насаждения									17	Распределение деревьев по категориям состояния, % от запаса											29	30	31	32	Назначенные мероприятия											
							8	9	10	11	12	13	14	15	16		18	19	20	21	22	23	24	25	26	27	28					33	34										
36	12	2,4	Защитные	Зеленые зоны			5	С	80	25	28	Ч	0,7	1	313	835	27,8	16,4	2,7		4,6												205; 104	4,3	820	5,9	СРВ	2,4					
					2	Е	359	5,3								0,9					14,6														614	15,1			343	14,6			
					3	Б	485	15,9								9,1																											
					+	Ос	25	1,4																																			
Итого по насаждению:																1704	50,4	26,4	2,7		4,6	14,6												19,4		20,5							


Примечание – Показатели, не соответствующие таксационному описанию отмечаются «*»

**Причина ослабления, повреждения: 343 - Повреждено (заселено или отработано) короедом-типографом
820 - Погодные условия

***Признаки повреждения деревьев: 205 - Обрыв корней (вывал) свежий
104 - Усыхание >3/4 ветвей в кроне свежее
614 - Отработано >3/4 окр. ств. под кроной

Исполнитель работ по проведению лесопатологического обследования:

Бровкин В.Н. инженер - лесопатолог 2 категории
ГАУ ВО "Владлесхоз"



подпись

Дата составления документа: 25.09 2017

телефон: 89308377087

Ведомость перечета деревьев назначенных в рубку

ВРЕМЕННАЯ ПРОБНАЯ ПЛОЩАДЬ №1

Субъект РФ Владимирская область
 Лесничество (лесопарк) Селивановское лесничество
 Участковое лесничество Чаадаевское
 Квартал 36 Выдел 12 Площадь, га 2,4
 Номер очага вредных организмов: _____ Размер пробной площади, га 2,4
 Таксационная характеристика:
 Тип леса: ч Состав: 5С2ЕЗБ+Ос Возраст, лет: 80 Бонитет: 1
 Полнота: 0,7 Запас на га: 313 Возобновление нет

Время и причина ослабления насаждения:

Повреждено (заселено или отработано) короедом-типографом

Погодные условия
#Г/Д

Тип очага: эпизодический; хронический
(подчеркнуть)

Фаза развития очага вредных организмов: начальная; нарастание численности; собственно вспышка; кризис
(подчеркнуть)

Состояние насаждения, намечаемые мероприятия:

Средневзвешенная величина состояния насаждения: 2,05 - ослабленное

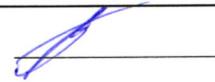
Насаждения с нарушенной устойчивостью.

Назначается проведение санитарной выборочной рубки на площади 2,4 га

Должность: Бровкин В.Н. инженер - лесопатолог 2 категории
"Владлесхоз"

ГАУ ВО

Подпись



Дата составления документа: 25.09.2017

телефон:

89308377087

ВЕДОМОСТЬ ПЕРЕЧЕТА ДЕРЕВЬЕВ

Порода:

Сосна

Ступени тол- щины, см	Количество деревьев по категориям состояния, шт.																Всего деревьев по ступеням толщины	
	I	II	III	IV		V		VI			ветровал, бурелом			Аварийные деревья			шт.	в т.ч. подлеж ат рубке, %
				НЗ	З	НЗ	З	НЗ	З	О	НЗ	З	О	НЗ	З	О		
1	2	3	4	5	6	7	8	9	10	11	12	13	14	15	16	17	18	19
8																		
12																		
16	106	72				2					2						182	0,2
20	105	47	6			15					3						176	1,1
24	112	73	14			12					5						216	1,0
28	104	36	12			16					4						172	1,2
32	25	11	4			2					1						43	0,2
36	12	19				7					2						40	0,5
40		4				2											6	0,1
44																		
48																		
52																		
56																		
60																		
кол-во деревьев	464	262	36			56					17						835	
% от кол-ва де- реьев по насаж.	27,3	15,4	2,1			3,3					1,0						49,1	4,3
% от кол-ва де- реьев по породе	55,6	31,4	4,3			6,7					2,036						100,0	8,7
запас породы, м ³	208,75	123,12	20,06			34,24					9,54						395,71	43,78
% от запаса по породе	52,7	31,1	5,1			8,7					2,4						100,0	11,1
% от запаса насаждения	27,8	16,4	2,7			4,6					1,3						52,8	5,9

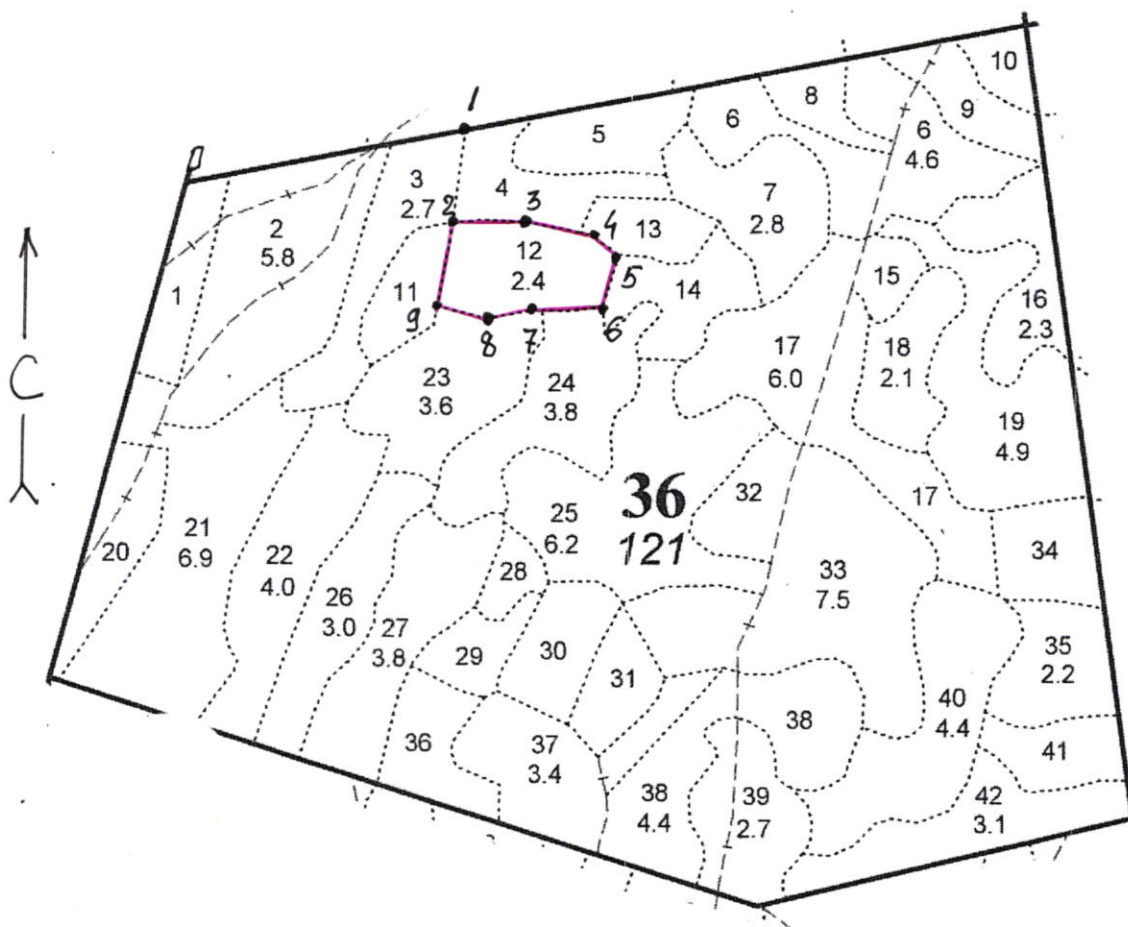
Порода:

Ель

Ступени тол- щины, см	Количество деревьев по категориям состояния, шт.																Всего деревьев по ступеням толщины	
	I	II	III	IV		V		VI			ветровал, бурелом			Аварийные деревья			шт.	в т.ч. подлеж ат рубке, %
				НЗ	З	НЗ	З	НЗ	З	О	НЗ	З	О	НЗ	З	О		
1	2	3	4	5	6	7	8	9	10	11	12	13	14	15	16	17	18	19
8																		
12																		
16	24	2								44							70	2,6
20	18	7								89							114	5,2
24	11	4								94							109	5,5
28	30	2								20							52	1,2
32	1	1								11							13	0,6
36	1																1	
40																		
44																		
48																		
52																		
56																		
60																		
кол-во деревьев	85	16								258							359	
% от кол-ва де- реьев по насаж.	5,0	0,9								15,1							21,0	15,1
% от кол-ва де- реьев по породе	23,6	4,5								71,9							100,0	71,9
запас породы, м ³	40,15	7,10								109,42							156,67	109,42
% от запаса по породе	25,7	4,5								69,8							100,0	69,8
% от запаса насаждения	5,3	0,9								14,6							20,8	14,6

Абрис участка

Масштаб 1:10 000



№ выдела	Ленты (круговой площадки) перечета				
	№ ленты (площадки)	Длина, м	Ширина, м	Радиус, м	Площадь, га
12	сплошной перече́т				2,4

№ точек	Координаты	Румбы линий	Длина, м
1-2	N55 47.881 E42 00.161	ЮВ: 1°	123
2-3	N55 47.815 E42 00.141	СВ: 80°	102
3-4	N55 47.814 E42 00.238	ЮВ: 87°	83
4-5	N55 47.804 E42 00.315	ЮВ: 61°	45
5-6	N55 47.788 E42 00.349	ЮЗ: 9°	70
6-7	N55 47.753 E42 00.326	ЮЗ: 78°	86
7-8	N55 47.752 E42 00.243	ЮЗ: 72°	70
8-9	N55 47.748 E42 00.177	СЗ: 85°	65
9-2	N55 47.757 E42 00.117	СВ: 2°	111

Условные обозначения: граница обследованного участка - 

Исполнитель работ по проведению лесопатологического обследования:

Бровкин В.Н. инженер - лесопатолог 2 категории

ГАУ ВО "Владлесхоз"

подпись


подпись

Дата составления документа: 15.09.2017

телефон:

89308377087