

УТВЕРЖДАЮ:

Должность Заместитель директора департамента лесного  
хозяйства администрации Владимирской области  
 Ф.И.О. С.В. Артемьева  
 Дата 05.10.2017

Акт

лесопатологического обследования № 560

лесных насаждений ГКУ ВО "Заречное лесничество" (лесничество, лесопарк)  
Владимирская область (субъект Российской Федерации)

Способ лесопатологического обследования: 1. Визуальный   
 2. Инструментальный

Место проведения

| Участковое лесничество | Урочище (дача) | Квартал<br>(кварталы) | Выдел<br>(Выделы) | Площадь,<br>га |
|------------------------|----------------|-----------------------|-------------------|----------------|
| Клязьменское           | Россия         | 6                     | 9                 | 2,10           |
|                        |                |                       |                   |                |
|                        |                |                       |                   |                |
|                        |                |                       |                   |                |

Лесопатологическое обследование проведено на площади 2,10 га

**1. Визуальное лесопатологическое обследование - кв. 6 вид. 9**

Площадь лесопатологического обследования - 2,1 га.

Наземное

Дистанционное

1.1. На площади 2,1 га фактическая таксационная характеристика лесного насаждения соответствует (не соответствует) таксационному описанию (нужное подчеркнуть).

Причины несоответствия: \_\_\_\_\_

Список участков с выявленными несоответствиями приведен в приложении 1 к настоящему Акту

1.2. Лесные насаждения с нарушенной или утраченной устойчивостью выявлены на площади 2,1 га:

| Участковое лесничество | Урочище дача | Площадь, га                |                            | Причина ослабления (гибели)        |
|------------------------|--------------|----------------------------|----------------------------|------------------------------------|
|                        |              | с нарушенной устойчивостью | с утраченной устойчивостью |                                    |
| Клязьменское           | Россия       | 2,1                        | -                          | трутовик ложный<br>старый ветровал |
| Итого                  | -            | 2,1                        | -                          | -                                  |

Состояние обследованных лесных насаждений приведено в приложениях 1.1-1.4 к Акту в зависимости от метода проведения ЛПО

1.3. В обследованных лесных участках прогнозируется:

| Прогноз                            | Площадь, га |
|------------------------------------|-------------|
| Ослабление лесных насаждений       | -           |
| Усыхание лесных насаждений         | -           |
| Развитие очагов вредных организмов | -           |

1.4. Обнаружено загрязнение лесного участка отходами и выбросами: промышленными   
бытовыми

| Вид загрязнения | Размеры загрязнения |           |           | Объем, кубм | площадь загрязнения, га |
|-----------------|---------------------|-----------|-----------|-------------|-------------------------|
|                 | длина, м            | ширина, м | высота, м |             |                         |
| -               | -                   | -         | -         | -           | -                       |

**ЗАКЛЮЧЕНИЕ**

Оценка текущего санитарного и лесопатологического состояния лесных насаждений, назначенные профилактические мероприятия по защите лесов, агитационные мероприятия: Лесоустройство 2001 г.

Средневзвешенная категория состояния насаждения на площади 2,1 га - 3,85.

Состояние насаждения на данной площади - с нарушенной устойчивостью.

На данном участке необходимо запланировать рубку для заготовки древесины в первую очередь согласно п. 37 приказа Минприроды России № 470 от 12.09.2016 г.

Дата проведения обследования 04.09.2017 г.

Исполнитель работ по проведению лесопатологического обследования:

ФИО Чеканова Т.А.

Подпись 

Результаты проведения лесопатологического обследования лесных насаждений за

Сентябрь

2017 г.

Субъект Российской Федерации

Владимирская область

Лесничество (лесопарк)

ГКУ ВО "Заречное лесничество"

Участковое лесничество

Клязьменское

Урочище (лесная дача)

Россия

| 1              | 2            | 3              | 4                        | 5                        | 6                                | 7                                      | Таксационная характеристика лесного насаждения |        |         |                   |                     |          |         |         |                 | Распределение деревьев по категориям состояния, % от запаса |                          |             |                    |           |                  |                  |                 | 29              | 30             | 31             | 32                | Назначенные мероприятия                          |                               |                                  |                   |     |             |  |  |  |  |  |  |  |
|----------------|--------------|----------------|--------------------------|--------------------------|----------------------------------|--|--|--------|---------|-------------------|---------------------|----------|---------|---------|-----------------|---|--------------------------|-------------|--------------------|-----------|------------------|------------------|-----------------|-----------------|----------------|----------------|-------------------|--|-------------------------------|----------------------------------|-------------------|-----|-------------|--|--|--|--|--|--|--|
|                |              |                |                          |                          |                                  |  | 8  | 9      | 10      | 11                | 12                  | 13       | 14      | 15      | 16              | 17  | 18                       | 19          | 20                 | 21        | 22               | 23               | 24              |                 |                |                |                   | 25   | 26                            | 27                               | 28                | 33  | 34          |  |  |  |  |  |  |  |
| Номер квартала | Номер выдела | Площадь выдела | Целевое назначение лесов | Категория защитных лесов | Номер лесопатологического выдела | Площадь лесопатологического выдела, га | состав   | порода | возраст | средняя высота, м | средний диаметр, см | тип леса | полнота | бонитет | запас, куб.м/га | Число деревьев на пробе                                     | без признаков ослабления | ослабленные | сильно ослабленные | усыхающие | свежий сухойстой | старый сухойстой | свежий ветровал | старый ветровал | свежий бурелом | старый бурелом | аварийные деревья | Признаки повреждения деревьев                    | Доля поврежденных деревьев, % | Причина ослабления, повреждения  | Подлежит рубке, % | вид | площадь, га |  |  |  |  |  |  |  |
| 6              | 9            | 2,1            | Эксплуатационные         |                          |                                  |  | 10   | ОС     | 55      | 20                | 26                  | ЕШСЗ     | 0,3     | 2       | 90,0            | 100   |                          | 20          | 25                 | 5         | 30               | 10               |                 | 10              |                |                |                   | наличие гнили, обрыв корней (вывал), прошлых лет | 50                            | трутовик ложный, старый ветровал |                   |     |             |  |  |  |  |  |  |  |
|                |              |                |                          |                          |                                  |  |  |        |         |                   |                     |          |         |         |                 |   |                          |             |                    |           |                  |                  |                 |                 |                |                |                   |  |                               |                                  |                   |     |             |  |  |  |  |  |  |  |
|                |              |                |                          |                          |                                  |  |  |        |         |                   |                     |          |         |         |                 |   |                          |             |                    |           |                  |                  |                 |                 |                |                |                   |  |                               |                                  |                   |     |             |  |  |  |  |  |  |  |
|                |              |                |                          |                          |                                  |  |  |        |         |                   |                     |          |         |         |                 |   |                          |             |                    |           |                  |                  |                 |                 |                |                |                   |  |                               |                                  |                   |     |             |  |  |  |  |  |  |  |
|                |              |                |                          |                          |                                  |  |  |        |         |                   |                     |          |         |         |                 |   |                          |             |                    |           |                  |                  |                 |                 |                |                |                   |  |                               |                                  |                   |     |             |  |  |  |  |  |  |  |

Показатели, не соответствующие таксационному описанию отмечаются «\*».

Исполнитель работ по проведению лесопатологического обследования:

ФИО Чеканова Т.А.

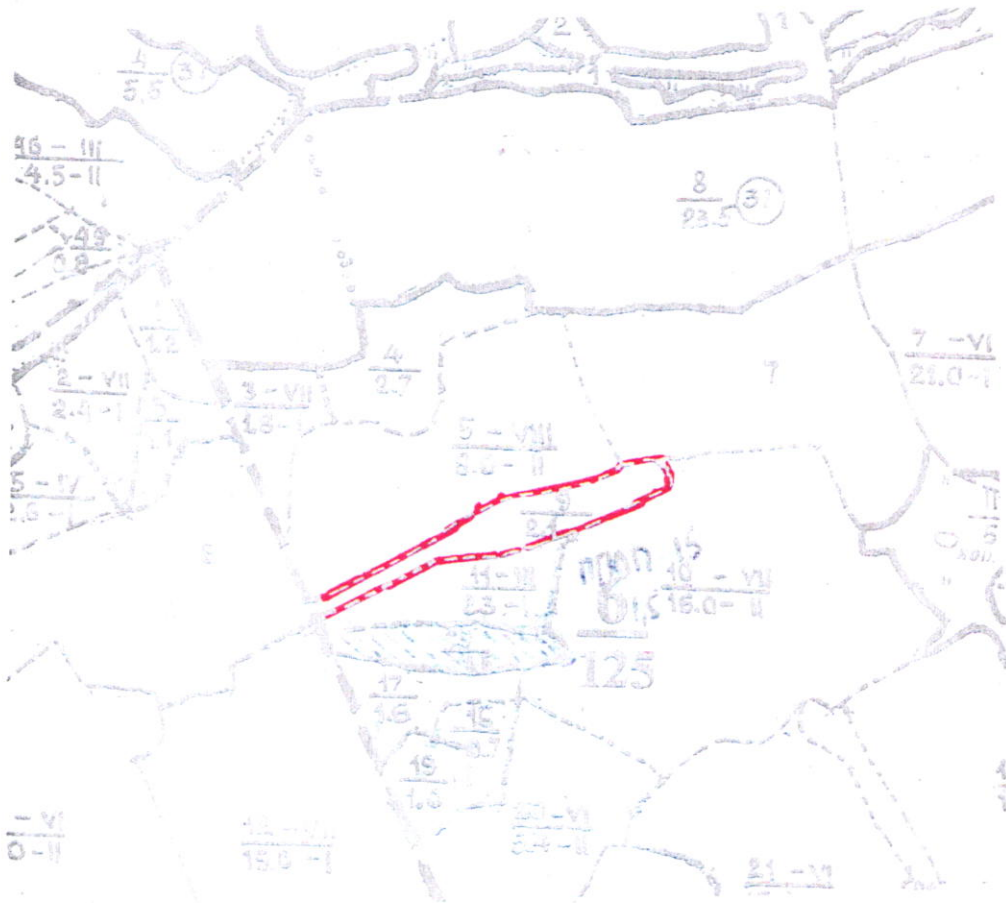
Подпись 

Дата составления документа 20.09.2017 г.

Телефон 8 (4922) 53-02-61

Абрис участка

М 1:10000



| № выдела | Габариты (по средней площадке) перечёта |          |           |           | площадь, га |
|----------|---|----------|-----------|-----------|-------------|
|          | № точки                                 | длина, м | ширина, м | радиус, м |             |
| 9        |   |          |           |           | 2,10        |

| Номера точек | Координаты | Рубы линий | длина, м | Номера точек | Координаты | Рубы линий | длина, м |
|--------------|------------|------------|----------|--------------|------------|------------|----------|
|              |            |            |          |              |            |            |          |
|              |            |            |          |              |            |            |          |

Условные обозначения:  - границы участка

Исполнитель работ по истребованию лесопатологического обследования:

ФИО Маманова Т.А. Подпись 

Дата составления документа 20.09.2017 г. Телефон 8 (4922) 53-05-61