

УТВЕРЖДАЮ:

Должность Директор департамента лесного хозяйства
администрации Владимирской области
Ф.И.О. А.В. Андреев
Дата 07.08.2017

Акт

лесопатологического обследования №

56

лесных насаждений ГКУ ВО "Киржачское лесничество" (лесничество, лесопарк)
Владимирская область (субъект Российской Федерации)

Способ лесопатологического обследования: 1. Визуальный
2. Инструментальный

Место проведения

Участковое лесничество	Урочище (дача)	Квартал (кварталы)	Выдел (Выделы)	Площадь, га
Киржачское		65	20	2,3
Киржачское		65	21	1,6
Киржачское		65	30	1,8

Лесопатологическое обследование проведено на площади 5,7 га

Поражено болезнями:

Вид болезни	Порода	Встречаемость (% пораженных деревьев)	Степень поражения лесного насаждения (слабая, средняя, сильная)
Гнили стволовые	Б	5,4	

2.3. Выборке подлежит 92,7 % деревьев от запаса,

в том числе:

ослабленных _____ % (причины назначения) _____ ;

сильно ослабленных _____ % (причины назначения) _____ ;

усыхающих 2,8 % (причины назначения) 396 ;

свежего сухостоя _____ %;

свежего ветровала _____ %;

свежего бурелома _____ %;

старого сухостоя 55,2 %;

старого ветровала 34,7 %;

старого бурелома _____ %;

аварийных _____ %.

2.4. Полнота лесного насаждения после уборки деревьев, подлежащих рубке, составит 0,05

Критическая полнота для данной категории лесных насаждений составляет 0,5

ЗАКЛЮЧЕНИЕ

С целью предотвращения негативных процессов или снижения ущерба от их воздействия назначено:

Участковое лесничество	Урочище	Квартал	Выдел	Площадь, га	Вид мероприятия	Площадь мероприятия	Порода	Запас на выдел, куб. м	Крайние сроки проведения
Киржачское		65	20	2,3	СРС	0,2	Е	57,0	2018 г.

Ведомость перечета деревьев, назначенных в рубку, и абрис лесного участка прилагаются (приложение 2 и 3 к Акту).

Меры по обеспечению возобновления: _____ лесные культуры

Мероприятия, необходимые для предупреждения повреждения или поражения смежных насаждений:

- проведение мероприятий в максимально сжатые сроки;

- своевременная вывозка заготовленной древесины;

- надзор за состоянием насаждения.

Сведения для расчета степени повреждения:

Год образования старого сухостоя _____ - _____ ;

Основная причина повреждения древесины _____ 343, 396, 300, 350, 821

Дата проведения обследований 05.06.2017 г.

Исполнитель работ по проведению лесопатологического обследования:

ФИО _____ Чеканова Т.А. _____ Подпись _____

Ведомость лесных участков с выявленными несоответствиями таксационным описаниям

Источник данных	Год проведения лесоустройства	Номер Квартала	Номер выдела	Площадь выдела	Целевое назначение лесов	Категория защитных лесов	Номер лесопатологического выдела	Площадь лесопатологического выдела, га	Таксационная характеристика лесного насаждения											Заложено пробных площадей	
									состав	порода	возраст	средняя высота, м	средний диаметр, см	тип леса	полнота	тип условий местопрорастания	бонитет	запас, куб.м/га	количество, шт.	общая площадь, га	
1	2	3	4	5	6	7	8	9	10	11	12	13	14	15	16	17	18	19	20	21	
ТО	2015	65	20	2,3	Защитные	Зеленые и лесопарковые зоны	1	0,20	8С1Е1Б	С	67	25	26	ССЛЖ	0,7	В2	1а	340,0	1	0,20	
Ф	2015	65	20	2,3	Защитные	Зеленые и лесопарковые зоны	1	0,20	6Е2С2Б	Е	67	25	26	ССЛЖ	0,7	В2	1а	285			

Примечание:

ТО - таксационное описание

Ф - фактическая характеристика лесного насаждения

Исполнитель работ по проведению лесопатологического обследования:

ФИО _____

Чеканова Т.А.

Подпись _____



Результаты проведения лесопатологического обследования лесных насаждений за

Июль 2017 г.

Субъект Российской Федерации

Владимирская область

Лесничество (лесопарк)

ГКУ ВО "Киржачское лесничество"

Участковое лесничество

Киржачское

Урочище (лесная дача)

1	2	3	4	5	6	7	Таксационная характеристика лесного насаждения									17	Распределение деревьев по категориям состояния, % от запаса											29	30	31	32	Назначенные мероприятия		
							8	9	10	11	12	13	14	15	16		18	19	20	21	22	23	24	25	26	27	28					33	34	
65	20	2,30	Защитные	Зеленые и лесопарковые зоны	1	0,20	6*	Е*	67	25	26	ССЛЖ	0,7	1а	285*	46				4,6		68,6		26,8				614, 214, 206	100,0	343, 396, 821	100,0	СРС	0,20	
																	26	19,7										614, 206	88,5	300, 821	80,3			
																	18	16,6											832, 206	83,4	350, 821	83,4		
ИТОГО ПО НАСАЖДЕНИЮ:																90	7,3	-	-	2,8	-	55,2	-	34,7	-	-	-	614, 214, 614, 832, 206.	93,3	343, 396, 300, 350, 821	92,7	СРС	0,20	

Показатели, не соответствующие таксационному описанию отмечаются «*». Расшифровка кодов причин и признаков указана в разделе 2 к Акту лесопатологического обследования

Исполнитель работ по проведению лесопатологического обследования:

ФИО Чеканова Т.А.

Подпись 

Дата составления документа 21.07.2017 г.

Телефон 8 (4922) 53-05-61

Ведомость перечета деревьев назначенных в рубку

ВРЕМЕННАЯ ПРОБНАЯ ПЛОЩАДЬ № _____

Субъект Российской Федерации _____

Владимирская область

Лесничество (лесопарк) _____

ГКУ ВО "Киржачское лесничество", Киржачское участ. лес-во

Квартал 65 Выдел 20 Площадь 2,30 га.

Номер очага вредных организмов _____ Размер пробной площади 0,20 га.

Таксационная характеристика:

тип леса ССЛЖ состав 6Е2С2Б возраст 67 бонитет 1а

полнота 0,7 запас на га 285,0 возобновление отсутствует

Время и причина ослабления лесного насаждения:

повр. (заселено или отработано) короедом-типографом (код 343), повр. стволов лосем (код 396), повр. (заселено или отработано) стволовыми вредителями (код 300), гнили стволовые (код 350), воздействия сильных ветров прошлых лет, повлекшие наклон более 10°, изгиб или вывал деревьев (код 821). Данные причины были определены по следующим основным признакам: отработано >3/4 окр. ств. под кроной (код 614), мех. повр. ствола под кроной прошлых лет (>2/3 окр. ств.) (код 214), отработано >3/4 окр. ств. под кроной (код 614), наличие гнили (код 832), обрыв корней (вывал) прошлых лет (код 206).

Тип очага вредных организмов: эпизодический хронический (подчеркнуть)

Фаза развития очага вредных организмов: начальная, нарастания численности,
собственно вспышка, кризис (подчеркнуть)

Состояние лесного насаждения, намечаемые мероприятия:

Средневзвешенная категория состояния насаждения составляет - 4,65

Состояние насаждения - погибшее

Назначенное мероприятие - санитарная рубка сплошная

Исполнитель работ по проведению лесопатологического обследования:

ФИО Чеканова Т.А.

Подпись _____



Дата составления документа 21.07.2017 г.

Телефон 8 (4922) 53-05-61

ВЕДОМОСТЬ ПЕРЕЧЕТА ДЕРЕВЬЕВ

Порода: Ель

Ступени толщины	Количество деревьев по категориям состояния, шт.																Всего дер-в по ступеням толщины	
	I	II	III	IV		V		VI			ветровал. бурелом			аварийные деревья			шт.	в т. ч. подл. рубке. %
				НЗ	З	НЗ	З	НЗ	З	О	НЗ	З	О	НЗ	З	О		
1	2	3	4	5	6	7	8	9	10	11	12	13	14	15	16	17	18	19
8																		
12				5													5	100,0
16				3													3	100,0
20				2													2	100,0
24										8							8	100,0
28										7							7	100,0
32										10			5				15	100,0
36										3			3				6	100,0
40																		
44																		
48																		
52																		
56																		
60																		
Итого число стволов, шт.				10							28			8			46	100,0
Итого, % от числа стволов				21,7							60,9			17,4			100,0	100,0
Итого запас, кбм.				1,57							23,43			9,15			34,16	100,0
Итого, % от запаса				4,6							68,6			26,8			100,0	100,0

Порода: Сосна

Ступени толщины	Количество деревьев по категориям состояния, шт.																Всего дер-в по ступеням толщины	
	I	II	III	IV		V		VI			ветровал. бурелом			аварийные деревья			шт.	в т. ч. подл. рубке. %
				НЗ	З	НЗ	З	НЗ	З	О	НЗ	З	О	НЗ	З	О		
1	2	3	4	5	6	7	8	9	10	11	12	13	14	15	16	17	18	19
8																		
12																		
16										3							3	100,0
20										7			2				9	100,0
24										6			1				7	100,0
28		2								3			1				6	66,7
32		1															1	
36																		
40																		
44																		
48																		
52																		
56																		
60																		
Итого число стволов, шт.	3										19			4			26	88,5
Итого, % от числа стволов	11,5										73,1			15,4			100,0	88,5
Итого запас, кбм.	2,25										7,44			1,74			11,43	80,3
Итого, % от запаса	19,7										65,1			15,2			100,0	80,3

Порода: Береза

Ступени толщины	Количество деревьев по категориям состояния, шт.																Всего дер-в по ступеням толщины	
	I	II	III	IV		V		VI			ветровал, бурелом			аварийные деревья			шт.	в т. ч. подл. рубке, %
				НЗ	З	НЗ	З	НЗ	З	О	НЗ	З	О	НЗ	З	О		
1	2	3	4	5	6	7	8	9	10	11	12	13	14	15	16	17	18	19
8																		
12																		
16																		
20																		
24	1												6				7	85,7
28	1									1			3				5	80,0
32	1												4				5	80,0
36													1				1	100,0
40																		
44																		
48																		
52																		
56																		
60																		
Итого число стволов, шт.	3									1			14				18	83,4
Итого, % от числа стволов	16,6									5,6			77,8				100,0	83,4
Итого запас, кбм.	1,89									0,62			8,90				11,41	83,4
Итого, % от запаса	16,6									5,4			78,0				100,0	83,4

Ведомость лесных участков с выявленными несоответствиями таксационным описаниям

Источник данных	Год проведения лесоустройства	Номер Квартала	Номер выдела	Площадь выдела	Целевое назначение лесов	Категория защитных лесов	Номер лесопатологического выдела	Площадь лесопатологического выдела, га	Таксационная характеристика лесного насаждения											Заложено пробных площадей	
									состав	порода	возраст	средняя высота, м	средний диаметр, см	тип леса	полнота	тип условий местопроизрастания	бонитет	запас, куб.м/га	количество, шт.	общая площадь, га	
1	2	3	4	5	6	7	8	9	10	11	12	13	14	15	16	17	18	19	20	21	
ТО	2015	65	21	1,6	Защитные	Зеленые и лесопарковые зоны	1	1,30	пог.нас.6С2Б1Е1ОС	С	65	23	26	СЧЕРН		В3	1	50,0	1	1,30	
Ф	2015	65	21	1,6	Защитные	Зеленые и лесопарковые зоны	1	1,30	6Е2С2Б	Е	65	24	29	СЧЕРН	0,3	В3	1	283,3			

Примечание:

ТО - таксационное описание

Ф - фактическая характеристика лесного насаждения

Исполнитель работ по проведению лесопатологического обследования:

ФИО

Чеканова Т.А.

Подпись



Результаты проведения лесопатологического обследования лесных насаждений за

Июль 2017 г.

Субъект Российской Федерации Владимирская область Лесничество (лесопарк) ГКУ ВО "Киржачское лесничество"
Участковое лесничество Киржачское Урочище (лесная дача) _____

Номер квартала	Номер выдела	Площадь выдела	Целевое назначение лесов	Категория защитных лесов	Номер лесопатологического выдела	Площадь лесопатологического выдела, га	Таксационная характеристика лесного насаждения									Число деревьев на пробе	Распределение деревьев по категориям состояния, % от запаса								Признаки повреждения деревьев	Доля поврежденных деревьев, %	Причина ослабления, повреждения	Назначенные мероприятия						
							состав	порода	возраст	средняя высота, м	средний диаметр, см	тип леса	полнота	бонитет	запас, куб.м/га		без признаков ослабления	ослабленные	сильно ослабленные	усыхающие	свежий сухостой	старый сухостой	свежий ветровал	старый ветровал				свежий бурелом	старый бурелом	аварийные деревья	Подлежит рубке, %	вид	площадь, га	
1	2	3	4	5	6	7	8	9	10	11	12	13	14	15	16	17	18	19	20	21	22	23	24	25	26	27	28	29	30	31	32	33	34	
65	21	1,60	Защитные	Зеленые и лесопарковые зоны	1	1,30	6*	Е*	65	24	29*	СЧЕРН	0,3*	1	283,3*	332				0,6			55,9		43,5			614, 214, 206	99,9	343, 396, 821	100,0	СРС	1,30	
									2	С							77	20,8						24,4		54,8			614, 206	65,0	300, 821	79,2		
									2	Б							62	35,9						29,6		34,5			832, 206	53,2	350, 821	64,1		
ИТОГО ПО НАСАЖДЕНИЮ:																471	9,4	-	-	0,4	-	46,2	-	44,0	-	-	-	614, 214, 614, 832, 206.	88,1	343, 396, 300, 350, 821	90,6	СРС	1,30	

Показатели, не соответствующие таксационному описанию отмечаются «*». Расшифровка кодов причин и признаков указана в разделе 2 к Акту лесопатологического обследования

Исполнитель работ по проведению лесопатологического обследования:

ФИО Чеканова Т.А.

Подпись 

Дата составления документа 21.07.2017 г.

Телефон 8 (4922) 53-05-61

Ведомость перечета деревьев назначенных в рубку

ВРЕМЕННАЯ ПРОБНАЯ ПЛОЩАДЬ № _____

Субъект Российской Федерации _____

Владимирская область

Лесничество (лесопарк) _____

ГКУ ВО "Киржачское лесничество", Киржачское участ. лес-во

Квартал 65 Выдел 21 Площадь 1,60 га.

Номер очага вредных организмов _____ Размер пробной площади 1,30 га.

Таксационная характеристика:

тип леса СЧЕРН состав 6Е2С2Б возраст 65 бонитет 1

полнота 0,3 запас на га 283,3 возобновление отсутствует

Время и причина ослабления лесного насаждения:

повр. (заселено или отработано) короедом-типографом (код 343), повр. стволов лосем (код 396), повр. (заселено или отработано) стволовыми вредителями (код 300), гнили стволовые (код 350), воздействия сильных ветров прошлых лет, повлекшие наклон более 10°, изгиб или вывал деревьев (код 821). Данные причины были определены по следующим основным признакам: отработано >3/4 окр. ств. под кроной (код 614), мех. повр. ствола под кроной прошлых лет (>2/3 окр. ств.) (код 214), отработано >3/4 окр. ств. под кроной (код 614), наличие гнили (код 832), обрыв корней (вывал) прошлых лет (код 206).

Тип очага вредных организмов: эпизодический хронический (подчеркнуть)

Фаза развития очага вредных организмов: начальная, нарастания численности, собственно вспышка, кризис (подчеркнуть)

Состояние лесного насаждения, намечаемые мероприятия:

Средневзвешенная категория состояния насаждения составляет - 4,34

Состояние насаждения - усыхающее

Назначенное мероприятие - санитарная рубка сплошная

Исполнитель работ по проведению лесопатологического обследования:

ФИО Чеканова Т.А.

Подпись 

Дата составления документа 21.07.2017 г.

Телефон 8 (4922) 53-05-61

ВЕДОМОСТЬ ПЕРЕЧЕТА ДЕРЕВЬЕВ

Порода: Ель

Ступени толщины	Количество деревьев по категориям состояния, шт.																Всего дер-в по ступеням толщины	
	I	II	III	IV		V		VI			ветровал. бурелом			аварийные деревья			шт.	в т. ч. подл. рубке. %
				НЗ	З	НЗ	З	НЗ	З	О	НЗ	З	О	НЗ	З	О		
1	2	3	4	5	6	7	8	9	10	11	12	13	14	15	16	17	18	19
8																		
12																		
16										30							30	100,0
20				3						10			10				23	100,0
24				1						55			26				82	100,0
28										70			22				92	100,0
32										29			40				69	100,0
36										8			17				25	100,0
40										5			6				11	100,0
44																		
48																		
52																		
56																		
60																		
Итого число стволов, шт.				4						207			121				332	99,9
Итого, % от числа стволов				1,2						62,3			36,4				99,9	99,9
Итого запас, кбм.				1,47						136,89			106,53				244,89	100,0
Итого, % от запаса				0,6						55,9			43,5				100,0	100,0

Порода: Сосна

Ступени толщины	Количество деревьев по категориям состояния, шт.																Всего дер-в по ступеням толщины	
	I	II	III	IV		V		VI			ветровал, бурелом			аварийные деревья			шт.	в т. ч. подл. рубке. %
				НЗ	З	НЗ	З	НЗ	З	О	НЗ	З	О	НЗ	З	О		
1	2	3	4	5	6	7	8	9	10	11	12	13	14	15	16	17	18	19
8																		
12																		
16	1																1	
20	10																10	
24	5												2				7	28,6
28	10									1			4				15	33,3
32	1									11			10				22	95,5
36										4			16				20	100,0
40													2				2	100,0
44																		
48																		
52																		
56																		
60																		
Итого число стволов, шт.	27									16			34				77	65,0
Итого, % от числа стволов	35,0									20,8			44,2				100,0	65,0
Итого запас, кбм.	13,12									15,39			34,57				63,09	79,2
Итого, % от запаса	20,8									24,4			54,8				100,0	79,2

Порода: Береза

Ступени толщины	Количество деревьев по категориям состояния, шт.																Всего дер-в по ступеням толщины	
	I	II	III	IV		V		VI			ветровал. бурелом			аварийные деревья			шт.	в т. ч. подл. рубке. %
				НЗ	З	НЗ	З	НЗ	З	О	НЗ	З	О	НЗ	З	О		
1	2	3	4	5	6	7	8	9	10	11	12	13	14	15	16	17	18	19
8																		
12																		
16																		
20																		
24	5																	5
28	9																	9
32	10									8			2					20 50,0
36	5									6			4					15 66,7
40										2			8					10 100,0
44										1			2					3 100,0
48																		
52																		
56																		
60																		
Итого число стволов, шт.	29									17			16					62 53,2
Итого, % от числа стволов	46,8									27,4			25,8					100,0 53,2
Итого запас, кбм.	21,67									17,86			20,82					60,35 64,1
Итого, % от запаса	35,9									29,6			34,5					100,0 64,1

Поражено болезнями:

Вид болезни	Порода	Встречаемость (% пораженных деревьев)	Степень поражения лесного насаждения (слабая, средняя, сильная)
Гнили стволовые	Б	29,2	средняя

2.3. Выборке подлежит 94,0 % деревьев от запаса,

в том числе:

ослабленных _____ % (причины назначения) _____ ;
 сильно ослабленных _____ % (причины назначения) _____ ;
 усыхающих 2,8 % (причины назначения) 396 ;
 свежего сухостоя _____ %;
 свежего ветровала _____ %;
 свежего бурелома _____ %;
 старого сухостоя 66,8 %;
 старого ветровала 24,4 %;
 старого бурелома _____ %;
 аварийных _____ %.

2.4. Полнота лесного насаждения после уборки деревьев, подлежащих рубке, составит 0,04

Критическая полнота для данной категории лесных насаждений составляет не лимитируется

ЗАКЛЮЧЕНИЕ

С целью предотвращения негативных процессов или снижения ущерба от их воздействия назначено:

Участковое лесничество	Урочище	Квартал	Выдел	Площадь, га	Вид мероприятия	Площадь мероприятия	Порода	Запас на выдел, куб. м	Крайние сроки проведения
Киржачское		65	30	1,8	СРС	0,1	Е	29,2	2018 г.

Ведомость перечета деревьев, назначенных в рубку, и абрис лесного участка прилагаются (приложение 2 и 3 к Акту).

Меры по обеспечению возобновления: лесные культуры

Мероприятия, необходимые для предупреждения повреждения или поражения смежных насаждений:

- проведение мероприятий в максимально сжатые сроки;

- своевременная вывозка заготовленной древесины;

- надзор за состоянием насаждения.

Сведения для расчета степени повреждения:

Год образования старого сухостоя _____ - _____ ;

Основная причина повреждения древесины 343, 396, 300, 350, 821

Дата проведения обследований 05.06.2017 г.

Исполнитель работ по проведению лесопатологического обследования:

ФИО Чеканова Т.А. Подпись 

Ведомость лесных участков с выявленными несоответствиями таксационным описаниям

Источник данных	Год проведения лесоустройства	Номер Квартала	Номер выдела	Площадь выдела	Целевое назначение лесов	Категория защитных лесов	Номер лесопатологического выдела	Площадь лесопатологического выдела, га	Таксационная характеристика лесного насаждения											Заложено пробных площадей	
									состав	порода	возраст	средняя высота, м	средний диаметр, см	тип леса	полнота	тип условий местопроизрастания	бонитет	запас, куб.м/га	количество, шт.	общая площадь, га	
1	2	3	4	5	6	7	8	9	10	11	12	13	14	15	16	17	18	19	20	21	
ТО	2015	65	30	1,8	Защитные	Особо защитные участки лесов	1	0,10	7Б2С1Е+ОС	Б	70	25	26	ССЛЖ	0,7	В2	1	250,0	1	0,10	
Ф	2015	65	30	1,8	Защитные	Особо защитные участки лесов	1	0,10	6Е2С2Б	Е	70	25	27	ССЛЖ	0,7	В2	1	292,1			

Примечание:

ТО - таксационное описание

Ф - фактическая характеристика лесного насаждения

Исполнитель работ по проведению лесопатологического обследования:

ФИО _____

Чеканова Т.А.

Подпись _____



Результаты проведения лесопатологического обследования лесных насаждений за

Июль 2017 г.

Субъект Российской Федерации

Владимирская область

Лесничество (лесопарк)

ГКУ ВО "Киржачское лесничество"

Участковое лесничество

Киржачское

Урочище (лесная дача)

1	2	3	4	5	6	7	Таксационная характеристика лесного насаждения									17	Распределение деревьев по категориям состояния, % от запаса											29	30	31	32	Назначенные мероприятия		
							8	9	10	11	12	13	14	15	16		18	19	20	21	22	23	24	25	26	27	28					33	34	
65	30	1,80	Защитные	Особо защитные участки лесов	1	0,10	6	Е*	70	25	27	ССЛЖ	0,7	1	292,1*	21				4,6		95,4							614, 214	100,0	343, 396	100,0	СРС	0,10
					2	С											9	20,4					16,3		63,3				614, 206	88,9	300, 821	79,6		
					2	Б											13	10,1							29,2		60,7		832, 206	84,6	350, 821	89,9		
ИТОГО ПО НАСАЖДЕНИЮ:																	43	6,0	-	-	2,8	-	66,8	-	24,4	-	-	-	614, 214, 614, 832, 206,	93,0	343, 396, 300, 350, 821	94,0	СРС	0,10

Показатели, не соответствующие таксационному описанию отмечаются «*». Расшифровка кодов причин и признаков указана в разделе 2 к Акту лесопатологического обследования

Исполнитель работ по проведению лесопатологического обследования:

ФИО Чеканова Т.А.

Подпись 

Дата составления документа 21.07.2017 г.

Телефон 8 (4922) 53-05-61

Ведомость перечета деревьев назначенных в рубку

ВРЕМЕННАЯ ПРОБНАЯ ПЛОЩАДЬ № _____

Субъект Российской Федерации _____

Владимирская область

Лесничество (лесопарк) _____

ГКУ ВО "Киржачское лесничество", Киржачское участ. лес-во

Квартал 65 Выдел 30 Площадь 1,80 га.

Номер очага вредных организмов _____ Размер пробной площади 0,10 га.

Таксационная характеристика:

тип леса ССЛЖ состав 6Е2С2Б возраст 70 бонитет 1

полнота 0,7 запас на га 292,1 возобновление отсутствует

Время и причина ослабления лесного насаждения:

повр. (заселено или отработано) короедом-типографом (код 343), повр. стволов лосем (код 396), повр. (заселено или отработано) стволовыми вредителями (код 300), гнили стволовые (код 350), воздействия сильных ветров прошлых лет, повлекшие наклон более 10°, изгиб или вывал деревьев (код 821). Данные причины были определены по следующим основным признакам: отработано >3/4 окр. ств. под кроной (код 614), мех. повр. ствола под кроной прошлых лет (>2/3 окр. ств.) (код 214), отработано >3/4 окр. ств. под кроной (код 614), наличие гнили (код 832), обрыв корней (вывал) прошлых лет (код 206).

Тип очага вредных организмов: эпизодический хронический (подчеркнуть)

Фаза развития очага вредных организмов: начальная, нарастания численности, собственно вспышка, кризис (подчеркнуть)

Состояние лесного насаждения, намечаемые мероприятия:

Средневзвешенная категория состояния насаждения составляет - 4,73

Состояние насаждения - погибшее

Назначенное мероприятие - санитарная рубка сплошная

Исполнитель работ по проведению лесопатологического обследования:

ФИО Чеканова Т.А.

Подпись _____



Дата составления документа 21.07.2017 г.

Телефон 8 (4922) 53-05-61

ВЕДОМОСТЬ ПЕРЕЧЕТА ДЕРЕВЬЕВ

Порода: Ель

Ступени толщины	Количество деревьев по категориям состояния, шт.																Всего дер-в по ступеням толщины	
	I	II	III	IV		V		VI			ветровал, бурелом			аварийные деревья			шт.	в т. ч. подл. рубке. %
				НЗ	З	НЗ	З	НЗ	З	О	НЗ	З	О	НЗ	З	О		
1	2	3	4	5	6	7	8	9	10	11	12	13	14	15	16	17	18	19
8																		
12																		
16																		
20				1				1									2	100,0
24				1				2									3	100,0
28								5									5	100,0
32								9									9	100,0
36								2									2	100,0
40																		
44																		
48																		
52																		
56																		
60																		
Итого число стволов, шт.				2				19									21	100,0
Итого, % от числа стволов				9,5				90,5									100,0	100,0
Итого запас, кбм.				0,82				16,9									17,72	100,0
Итого, % от запаса				4,6				95,4									100,0	100,0

Порода: Сосна

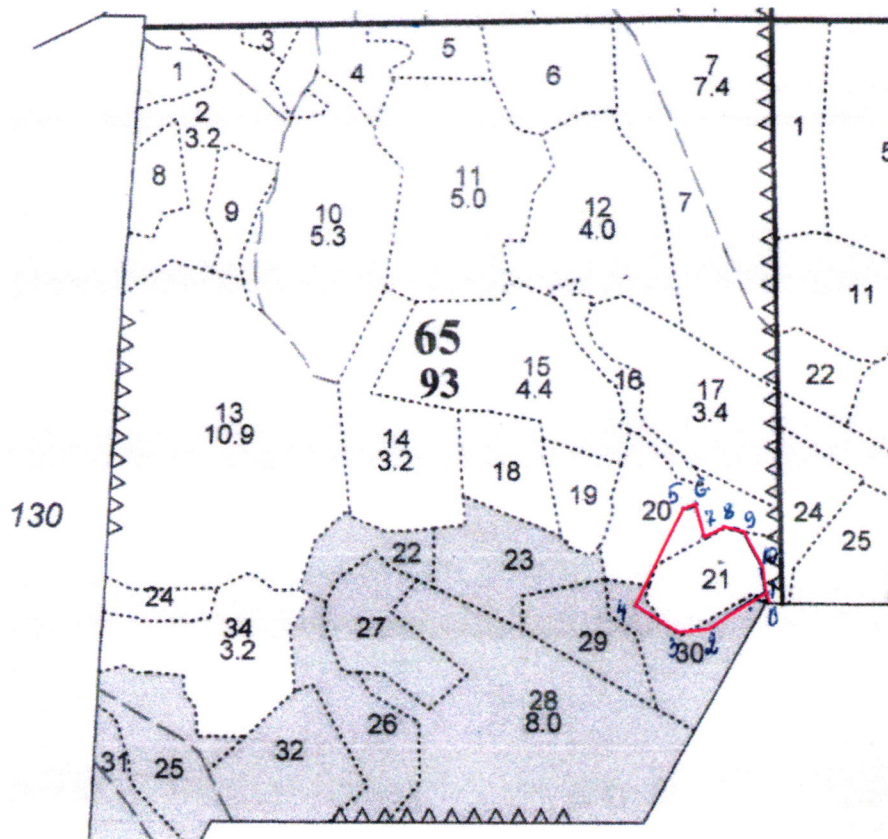
Ступени толщины	Количество деревьев по категориям состояния, шт.																Всего дер-в по ступеням толщины	
	I	II	III	IV		V		VI			ветровал, бурелом			аварийные деревья			шт.	в т. ч. подл. рубке. %
				НЗ	З	НЗ	З	НЗ	З	О	НЗ	З	О	НЗ	З	О		
1	2	3	4	5	6	7	8	9	10	11	12	13	14	15	16	17	18	19
8																		
12																		
16																		
20													1				1	100,0
24								2									2	100,0
28													5				5	100,0
32																		
36	1																1	
40																		
44																		
48																		
52																		
56																		
60																		
Итого число стволов, шт.	1							2					6				9	88,9
Итого, % от числа стволов	11,1							22,2					66,7				100,0	88,9
Итого запас, кбм.	1,18							0,94					3,65				5,77	79,6
Итого, % от запаса	20,4							16,3					63,3				100,0	79,6

Порода: Береза

Ступени толщины	Количество деревьев по категориям состояния, шт.																Всего дер-в по ступеням толщины		
	I	II	III	IV		V		VI			ветровал, бурелом			аварийные деревья			шт.	в т. ч. подл. рубке. %	
				НЗ	З	НЗ	З	НЗ	З	О	НЗ	З	О	НЗ	З	О			
1	2	3	4	5	6	7	8	9	10	11	12	13	14	15	16	17	18	19	
8																			
12																			
16														1				1	100,0
20	2													2				4	50,0
24										1				2				3	100,0
28										2				3				5	100,0
32																			
36																			
40																			
44																			
48																			
52																			
56																			
60																			
Итого число стволов, шт.	2									3				8				13	84,6
Итого. % от числа стволов	15,4									23,1				61,5				100,0	84,6
Итого запас, кбм.	0,58									1,67				3,47				5,72	89,9
Итого. % от запаса	10,1									29,2				60,7				100,0	89,9

Абрис участка

М 1:10000



№ выдела	Ленты (круговой площадки) перечёта				
	№ ленты (площадки)	длина, м	ширина, м	радиус, м	площадь, га
20; 21; 30	сплошной перечет				1,60

Номера точек	Координаты	Румбы линий	Длина, м	Номера точек	Координаты	Румбы линий	Длина, м
0-1	56,07012 ; 3856201	СЗ:21°	14				
1-2	56,07005 ; 3856197	ЮЗ:46°	71				
2-3	56,07004 ; 3856164	ЮЗ:64°	58				
3-4	56,07001 ; 3856130	СЗ:61°	63				
4-5	56,07011 ; 3856103	СВ:15°	135				
5-6	56,07051 ; 3856141	СВ:52°	14				
6-7	56,07052 ; 3856144	ЮВ:30°	46				
7-8	56,07042 ; 3856160	СВ:50°	26				
8-9	56,07043 ; 3856170	ЮВ:89°	22				
9-10	56,07042 ; 3856181	ЮВ:39°	60				
10-1	56,07024 ; 3856194	ЮВ:21°	27				

Условные обозначения: — - границы участка

Исполнитель работ по проведению лесопатологического обследования:

ФИО Чеканова Т.А. Подпись 

Дата составления документа 21.07.2017 г. Телефон 8 (4922) 53-05-61