

УТВЕРЖДАЮ:

Должность Заместитель директора департамента лесного
хозяйства администрации Владимирской области
Ф.И.О. С.В. Артемьева
Дата 05.10.2012

Акт

лесопатологического обследования № 546

лесных насаждений ГКУ ВО "Заречное лесничество" (лесничество, лесопарк)
Владимирская область (субъект Российской Федерации)

Способ лесопатологического обследования: 1. Визуальный
2. Инструментальный

Место проведения

Участковое лесничество	Урочище (дача)	Квартал (кварталы)	Выдел (Выделы)	Площадь, га
Петушинское		85	16	3,20

Лесопатологическое обследование проведено на площади 3,20 га

Поражено болезнями:

Вид болезни	Порода	Встречаемость (% пораженных деревьев)	Степень поражения лесного насаждения (слабая, средняя, сильная)
Трутовик ложный	Б	4,6	

2.3. Выборке подлежит 83,6 % деревьев от запаса,

в том числе:

ослабленных	_____ % (причины назначения)	_____ ;
сильно ослабленных	_____ % (причины назначения)	_____ ;
усыхающих	<u>2,6</u> % (причины назначения)	<u>343, 396</u> ;
свежего сухостоя	<u>2,2</u> %;	
свежего ветровала	_____ %;	
свежего бурелома	_____ %;	
старого сухостоя	<u>35,7</u> %;	
старого ветровала	<u>43,1</u> %;	
старого бурелома	_____ %;	
аварийных	_____ %.	

2.4. Полнота лесного насаждения после уборки деревьев, подлежащих рубке, составит 0,1

Критическая полнота для данной категории лесных насаждений составляет 0,3

ЗАКЛЮЧЕНИЕ

С целью предотвращения негативных процессов или снижения ущерба от их воздействия назначено:

Участковое лесничество	Урочище	Квартал	Выдел	Площадь, га	Вид мероприятия	Площадь мероприятия	Порода	Запас на выдел, куб. м	Крайние сроки проведения
Петушинское		85	16	3,2	СРС	3,2	Е	979,0	2019 г.

Ведомость перечета деревьев, назначенных в рубку, и абрис лесного участка прилагаются (приложение 2 и 3 к Акту).

Меры по обеспечению возобновления:

лесные культуры

Мероприятия, необходимые для предупреждения повреждения или поражения смежных насаждений:

- проведение мероприятий в максимально сжатые сроки;
- своевременная вывозка заготовленной древесины;
- надзор за состоянием смежных насаждений.

Сведения для расчета степени повреждения:

Год образования старого сухостоя _____ - _____ ;

Основная причина повреждения древесины _____ 343, 396, 821, 300, 356 _____ .

Дата проведения обследований 05.06.2017 г.

Исполнитель работ по проведению лесопатологического обследования:

ФИО _____

Чеканова Т.А.

Подпись _____



Ведомость лесных участков с выявленными несоответствиями таксационным описаниям

Источник данных	Год проведения лесоустройства	Номер Квартала	Номер выдела	Площадь выдела	Целевое назначение лесов	Категория защитных лесов	Номер лесопатологического выдела	Площадь лесопатологического выдела, га	Таксационная характеристика лесного насаждения										Заложено пробных площадей	
									состав	порода	возраст	средняя высота, м	средний диаметр, см	тип леса	полнота	тип условий местопроизрастания	бонитет	запас, куб.м/га	количество, шт.	общая площадь, га
1	2	3	4	5	6	7	8	9	10	11	12	13	14	15	16	17	18	19	20	21
ТО	2004	85	16	3,2	Защитные	Запретные полосы, расположенные вдоль водных объектов			7Е1С2Б	Е	65	23	24	ЕЗМ	0,7	В2	1	310,0		
Ф	-	85	16	3,2	Защитные	Запретные полосы, расположенные вдоль водных объектов			8Е1С1Б	Е	65	23	24	ЕЗМ	0,7	В2	1	306	1	3,20

Примечание:

ТО - таксационное описание

Ф - фактическая характеристика лесного насаждения

Исполнитель работ по проведению лесопатологического обследования:

ФИО _____

Чеканова Т.А.

Подпись _____



Сентябрь 2017 г.

Результаты проведения лесопатологического обследования лесных насаждений за

Субъект Российской Федерации Владимирская область Лесничество (лесопарк) ГКУ ВО "Заречное лесничество"
Участковое лесничество Петушинское Урочище (лесная дача) _____

Номер квартала	Номер выдела	Площадь выдела	Целевое назначение лесов	Категория защитных лесов	Номер лесопатологического выдела	Площадь лесопатологического выдела, га	Таксационная характеристика лесного насаждения									Число деревьев на пробе	Распределение деревьев по категориям состояния, % от запаса								Признаки повреждения деревьев	Доля поврежденных деревьев, %	Причина ослабления, повреждения	Подлежит рубке, %	Назначенные мероприятия					
							состав	порода	возраст	средняя высота, м	средний диаметр, см	тип леса	полнота	бонитет	запас, куб.м/га		без признаков ослабления	ослабленные	сильно ослабленные	усыхающие	свежий сухой	старый сухой	свежий ветровал	старый ветровал					свежий бурелом	старый бурелом	аварийные деревья	вид	площадь, га	
1	2	3	4	5	6	7	8	9	10	11	12	13	14	15	16	17	18	19	20	21	22	23	24	25	26	27	28	29	30	31	32	33	34	
85	16	3,20	Защитные	Запретные полосы, расположенные вдоль водных объектов			8	Е	65	23	24	ЕЗМ	0,7	1	306	1498	7,2	0,6		2,6		32,6		40,6				612, 614, 206, 214	76,6	343, 821, 396	75,8	СРС	3,20	
									1	С								83	2,9				0,7		0,8				614, 206	1,7	300, 821	1,5		
									1	Б								193	2,1	2,2	1,2	0,2	2,2	2,4		1,7			801, 832, 206	4,8	356, 821	6,3		
ИТОГО ПО НАСАЖДЕНИЮ:																1774	12,2	2,8	1,2	2,8	2,2	35,7	-	43,1	-	-	-	612, 614, 214, 206, 614, 832.	83,1	343, 396, 821, 300, 356	83,6	СРС	3,20	

Показатели, не соответствующие таксационному описанию отмечаются «*». Расшифровка кодов причин и признаков указана в разделе 2 к Акту лесопатологического обследования

Исполнитель работ по проведению лесопатологического обследования:

ФИО Чеканова Т.А.

Дата составления документа 20.09.2017г.

Подпись 

Телефон 8 (4922) 53-05-61

Ведомость перечета деревьев назначенных в рубку

ВРЕМЕННАЯ ПРОБНАЯ ПЛОЩАДЬ № _____

Субъект Российской Федерации _____ Владимирская область

Лесничество (лесопарк) _____ ГКУ ВО "Заречное лесничество", Петушинское участ. лес-во

Квартал _____ 85 _____ Выдел _____ 16 _____ Площадь _____ 3,20 га.

Номер очага вредных организмов _____ Размер пробной площади _____ 3,20 га.

Таксационная характеристика:

тип леса _____ ЕЗМ _____ состав _____ 8Е1С1Б _____ возраст _____ 65 _____ бонитет _____ 1

полнота _____ 0,7 _____ запас на га _____ 306,0 _____ возобновление _____ 0,

Время и причина ослабления лесного насаждения:

повр. (заселено или отработано) короедом-типографом (код 343), повр. стволов лосем (код 396), воздействия сильных ветров прошлых лет, повлекшие наклон более 10°, изгиб или вывал деревьев (код 821), повр. (заселено или отработано) стволовыми вредителями (код 300), трутовик ложный (код 356). Данные причины были определены по следующим основным признакам: заселено >3/4 окр. ств. под кроной (код 612), отработано >3/4 окр. ств. под кроной (код 614), мех. повр. ствола под кроной прошлых лет (>2/3 окр. ств.) (код 214), обрыв корней (вывал) прошлых лет (код 206), отработано >3/4 окр. ств. под кроной (код 614), наличие гнили (код 832).

Тип очага вредных организмов: _____ эпизодический _____ хронический (подчеркнуть)
Фаза развития очага вредных организмов: _____ начальная, _____ нарастания численности,
собственно вспышка, _____ кризис (подчеркнуть)

Состояние лесного насаждения, намечаемые мероприятия:

Средневзвешенная категория состояния насаждения составляет - _____ 4,19

Состояние насаждения - _____ усыхающее

Назначенное мероприятие - _____ санитарная рубка сплошная

Исполнитель работ по проведению лесопатологического обследования:

ФИО _____ Чеканова Т.А. _____

Подпись _____ 

Дата составления документа _____ 20.09.2017г. _____

Телефон _____ 8 (4922) 53-05-61

ВЕДОМОСТЬ ПЕРЕЧЕТА ДЕРЕВЬЕВ

Порода: Ель

Ступени толщины	Количество деревьев по категориям состояния, шт.																Всего дер-в по ступеням толщины		
	I	II	III	IV		V		VI			ветровал, бурелом			аварийные деревья			шт.	в т. ч. подл. рубке, %	
				НЗ	З	НЗ	З	НЗ	З	О	НЗ	З	О	НЗ	З	О			
1	2	3	4	5	6	7	8	9	10	11	12	13	14	15	16	17	18	19	
8																		62	2,7
12	22			30						10								181	10,8
16	19			50						50				62				396	25,1
20	20			10	14					141				211				357	21,6
24	34			5	5					119				194				242	15,3
28	13									88				141				180	11,1
32	10	3								79				88				71	3,5
36	16	2								44				9				9	0,6
40														9					
44																			
48																			
52																			
56																			
60																			
Итого число стволов, шт.	134	5		95	19					531				714				1498	90,7
% от числа стволов породы	9,0	0,3		6,3	1,3					35,4				47,7				100,0	90,7
% от числа стволов всех пород	7,5	0,3		5,4	1,1					29,9				40,2				84,4	76,6
Итого запас породы, кбм.	69,43	5,72		17,15	7,35					319,36				397,77				816,77	90,8
Итого, % от запаса породы	8,5	0,7		2,1	0,9					39,1				48,7				100,0	90,8
Итого, % от общего запаса	7,2	0,6		1,8	0,8					32,6				40,6				83,6	75,8

Порода: Сосна

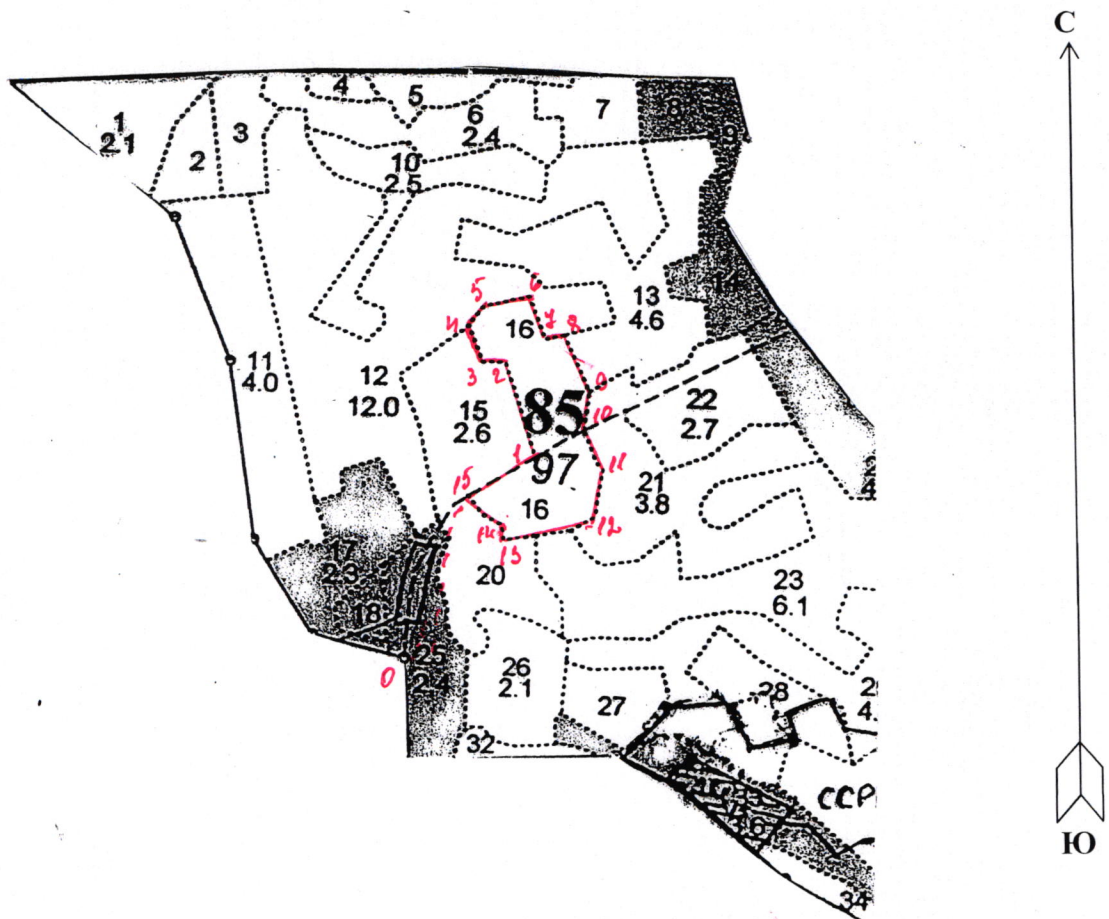
Ступени толщины	Количество деревьев по категориям состояния, шт.																Всего дер-в по ступеням толщины		
	I	II	III	IV		V		VI			ветровал, бурелом			аварийные деревья			шт.	в т. ч. подл. рубке, %	
				НЗ	З	НЗ	З	НЗ	З	О	НЗ	З	О	НЗ	З	О			
1	2	3	4	5	6	7	8	9	10	11	12	13	14	15	16	17	18	19	
8																			
12																		9	10,8
16										9								26	
20	26													9				22	15,7
24	9									4								9	
28	9																	9	
32										4				4				8	9,6
36	9																	9	
40																			
44																			
48																			
52																			
56																			
60																			
Итого число стволов, шт.	53									17				13				83	36,2
% от числа стволов породы	63,8									20,5				15,7				100,0	36,2
% от числа стволов всех пород	3,0									1,0				0,7				4,7	1,7
Итого запас породы, кбм.	28,65									7,06				7,89				43,60	34,3
Итого, % от запаса породы	65,7									16,2				18,1				100,0	34,3
Итого, % от общего запаса	2,9									0,7				0,8				4,4	1,5

Порода: Береза

Ступени толщины	Количество деревьев по категориям состояния, шт.																Всего дер-в по ступеням толщины		
	I	II	III	IV		V		VI			ветровал, бурелом			аварийные деревья			шт.	в т. ч. подл. рубке, %	
				НЗ	З	НЗ	З	НЗ	З	О	НЗ	З	О	НЗ	З	О			
	2	3	4	5	6	7	8	9	10	11	12	13	14	15	16	17	18	19	
1																			
8										1								9	0,5
12	8									2								18	1,0
16	16									1			9					31	5,2
20	20	1								6			13					39	9,8
24	10	5	5							9			9					35	10,4
28	12	3				2				5			4					30	5,2
32		20				1				4								9	3,6
36				2		3				3								18	5,7
40			7			8				1								4	2,1
44						3													
48																			
52																			
56																			
60																			
Итого число стволов, шт.	66	29	12	2		17				32			35					193	43,5
% от числа стволов породы	34,3	15,0	6,2	1,0		8,8				16,6			18,1					100,0	43,5
% от числа стволов всех пород	3,7	1,6	0,7	0,1		1,0				1,8			2,0					10,9	4,8
Итого запас породы, кубм	20,89	21,13	11,99	2,25		21,84				23,50			17,09					118,68	52,6
Итого, % от запаса породы	17,6	17,8	10,1	1,9		18,4				19,8			14,4					100,0	52,6
Итого, % от общего запаса	2,1	2,2	1,2	0,2		2,2				2,4			1,7					12,0	6,3

Абрис участка

М 1:10000



№ выдела	Ленты (круговой площадки) перечёта				
	№ ленты (площадки)	длина, м	ширина, м	радиус, м	площадь, га
16	Сплошной перечет				3,20

Номера точек	Координаты	Румбы линий	Длина, м	Номера точек	Координаты	Румбы линий	Длина, м
0-1	56°01'111";39°33'310"	ест.гр.	270	10-11	56°01'138";39°33'378"	ЮВ:44°	60
1-2	56°01'117";39°33'310"	СЗ:38°	134	11-12	56°01'111";39°33'403"	Ю:0°	70
2-3	56°01'183";39°33'271"	ЮЗ:63°	40	12-13	56°01'076";39°33'393"	ЮЗ:63°	120
3-4	56°01'193";39°33'251"	СЗ:50°	65	13-14	56°01'058";39°33'270"	СЗ:26°	30
4-5	56°01'211";39°33'221"	СВ:44°	40	14-15	56°01'058";39°33'270"	СЗ:64°	50
5-6	56°01'227";39°33'240"	СВ:64°	60	15-1	56°01'093";39°33'236"	СВ:45°	110
6-7	56°01'233";39°33'294"	ЮВ:37°	60				
7-8	56°01'203";39°33'321"	СВ:64°	30				
8-9	56°01'206";39°33'347"	ЮВ:38°	80				
9-10	56°01'164";39°33'382"	ЮВ:1°	50				

Условные обозначения: —— - Границы участка

Исполнитель работ по проведению лесопатологического обследования:

ФИО Чеканова Т.А.

Подпись

Дата составления документа 20.09.2017г.

Телефон 8 (4922) 53-05-61