

УТВЕРЖДАЮ:

Должность Заместитель директора департамента лесного
хозяйства администрации Владимирской области
Ф.И.О. С.В. Артемьева
Дата 05.10.2017

Акт

лесопатологического обследования № 545

лесных насаждений ГКУ ВО "Заречное лесничество" (лесничество, лесопарк)
Владимирская область (субъект Российской Федерации)

Способ лесопатологического обследования:

1. Визуальный

2. Инструментальный

Место проведения

Участковое лесничество	Урочище (дача)	Квартал (кварталы)	Выдел (Выделы)	Площадь, га
Петушинское		85	15	2,60

Лесопатологическое обследование проведено на площади 2,60 га

Поражено болезнями:

Вид болезни	Порода	Встречаемость (% пораженных деревьев)	Степень поражения лесного насаждения (слабая, средняя, сильная)
Рак смоляной	С	0,2	
Трутовик ложный	Б	0,8	
Трутовик ложный	ОС	0,6	

2.3. Выборке подлежит 20,9 % деревьев от запаса,

в том числе:

ослабленных _____ % (причины назначения) _____ ;

сильно ослабленных _____ % (причины назначения) _____ ;

усыхающих 0,4 % (причины назначения) 371, 343 ;

свежего сухостоя 0,3 %;

свежего ветровала _____ %;

свежего бурелома _____ %;

старого сухостоя 9,6 %;

старого ветровала 10,6 %;

старого бурелома _____ %;

аварийных _____ %.

2.4. Полнота лесного насаждения после уборки деревьев, подлежащих рубке, составит 0,6

Критическая полнота для данной категории лесных насаждений составляет 0,3

ЗАКЛЮЧЕНИЕ

С целью предотвращения негативных процессов или снижения ущерба от их воздействия назначено:

Участковое лесничество	Урочище	Квартал	Выдел	Площадь, га	Вид мероприятия	Площадь мероприятия	Порода	Запас на выдел, куб. м	Крайние сроки проведения
Петушинское		85	15	2,6	СРВ	2,6	С, Е, Б, ОС	140,3	2019 г.

Ведомость перечета деревьев, назначенных в рубку, и абрис лесного участка прилагаются (приложение 2 и 3 к Акту).

Меры по обеспечению возобновления:

не требуется

Мероприятия, необходимые для предупреждения повреждения или поражения смежных насаждений:

- проведение мероприятий в максимально сжатые сроки;

- своевременная вывозка заготовленной древесины;

- надзор за состоянием насаждения.

Сведения для расчета степени повреждения:

Год образования старого сухостоя _____ - _____ ;

Основная причина повреждения древесины 371, 300, 343, 821, 356.

Дата проведения обследований 05.06.2017 г.

Исполнитель работ по проведению лесопатологического обследования:

ФИО Чеканова Т.А.

Подпись



Ведомость лесных участков с выявленными несоответствиями таксационным описаниям

Источник данных	Год проведения лесоустройства	Номер Квартала	Номер выдела	Площадь выдела	Целевое назначение лесов	Категория защитных лесов	Номер лесопатологического выдела	Площадь лесопатологического выдела, га	Таксационная характеристика лесного насаждения												Заложено пробных площадей	
									состав	порода	возраст	средняя высота, м	средний диаметр, см	тип леса	полнота	тип условий местопрорастания	бонитет	запас, куб.м/га	количество, шт.	общая площадь, га		
1	2	3	4	5	6	7	8	9	10	11	12	13	14	15	16	17	18	19	20	21		
ТО							-	-														
Ф	-						-	-														

Примечание:

ТО - таксационное описание

Ф - фактическая характеристика лесного насаждения

Исполнитель работ по проведению лесопатологического обследования:

ФИО

Чеканова Т.А.

Подпись



Результаты проведения лесопатологического обследования лесных насаждений за

Сентябрь 2017 г.

Субъект Российской Федерации

Владимирская область

Лесничество (лесопарк)

ГКУ ВО "Заречное лесничество"

Участковое лесничество

Петушинское

Урочище (лесная дача)

1	2	3	4	5	6	7	Таксационная характеристика лесного насаждения									17	Распределение деревьев по категориям состояния, % от запаса										29	30	31	32	Назначенные мероприятия			
							8	9	10	11	12	13	14	15	16		18	19	20	21	22	23	24	25	26	27					28	33	34	
85	15	2,60	Защитные	Запретные полосы, расположенные вдоль водных объектов			5	С	51	21	24	ОРБР	0,7	1а	260,8	732	41,3	6,7		0,2		2,2		1,4				808, 614, 206	5,7	371, 300, 821	3,8	СРВ	2,60	
									2	Е							294	7,0	1,1		0,2		6,3		5,1			612, 614, 206	12,2	343, 821	11,6			
									2	Б							328	13,2	0,4	1,6		0,1	0,7		2,0			801, 832, 206	3,6	356, 821	2,8			
									1	ОС							165	6,4	1,4			0,2	0,4		2,1			801, 832, 206	3,1	356, 821	2,7			
ИТОГО ПО НАСАЖДЕНИЮ:																	1519	67,9	9,6	1,6	0,4	0,3	9,6	-	10,6	-	-	-	808, 614, 612, 614, 206, 801, 832	24,6	371, 300, 343, 821, 356	20,9	СРВ	2,60

Показатели, не соответствующие таксационному описанию отмечаются «*». Расшифровка кодов причин и признаков указана в разделе 2 к Акту лесопатологического обследования

Исполнитель работ по проведению лесопатологического обследования:

ФИО Чеканова Т.А.

Подпись 

Дата составления документа 20.09.2017г

Телефон 8 (4922) 53-05-61

Ведомость перечета деревьев назначенных в рубку

ВРЕМЕННАЯ ПРОБНАЯ ПЛОЩАДЬ № _____

Субъект Российской Федерации _____

Владимирская область

Лесничество (лесопарк) _____

ГКУ ВО "Заречное лесничество", Петушинское участ. лес-во

Квартал _____ 85 _____ Выдел _____ 15 _____ Площадь _____ 2,60 га.

Номер очага вредных организмов _____ Размер пробной площади _____ 2,60 га.

Таксационная характеристика:

тип леса _____ ОРБР _____ состав _____ 5С2Е2Б1ОС _____ возраст _____ 51 _____ бонитет _____ 1а

полнота _____ 0,7 _____ запас на га _____ 260,8 _____ возобновление _____ отсутствует

Время и причина ослабления лесного насаждения:

рак смоляной (код 371), повр. (заселено или отработано) стволовыми вредителями (код 300), повр. (заселено или отработано) короедом-типографом (код 343), воздействия сильных ветров прошлых лет, повлекшие наклон более 10°, изгиб или вывал деревьев (код 821), трутовик ложный (код 356). Данные причины были определены по следующим основным признакам: наличие на стволе под кроной раковых ран, язв, образований (>2/3 окр. ств.) (код 808), отработано >3/4 окр. ств. под кроной (код 614), заселено >3/4 окр. ств. под кроной (код 612), отработано >3/4 окр. ств. под кроной (код 614), обрыв корней (вывал) прошлых лет (код 206), наличие плодовых тел на стволе (код 801), наличие гнили (код 832)

Тип очага вредных организмов: _____ эпизодический _____ хронический (подчеркнуть)

Фаза развития очага вредных организмов: _____ начальная, _____ нарастания численности, _____
собственно вспышка, _____ кризис (подчеркнуть)

Состояние лесного насаждения, намечаемые мероприятия:

Средневзвешенная категория состояния насаждения составляет - _____ 2,09

Состояние насаждения - _____ ослабленное

Назначенное мероприятие - _____ санитарная рубка выборочная

Исполнитель работ по проведению лесопатологического обследования:

ФИО _____ Чеканова Т.А. _____

Подпись _____ 

Дата составления документа _____ 20.09.2017г _____

Телефон _____ 8 (4922) 53-05-61

ВЕДОМОСТЬ ПЕРЕЧЕТА ДЕРЕВЬЕВ

Порода: Сосна

Ступени толщины	Количество деревьев по категориям состояния, шт.																Всего дер-в по ступеням толщины	
	I	II	III	IV		V		VI			ветровал, бурелом			аварийные деревья			шт.	в т. ч. подл. рубке, %
				НЗ	З	НЗ	З	НЗ	З	О	НЗ	З	О	НЗ	З	О		
1	2	3	4	5	6	7	8	9	10	11	12	13	14	15	16	17	18	19
8	5																5	
12	20									4			2				26	0,8
16	20									18			23				61	5,6
20	125	13								13			5				156	2,5
24	200	50								11			3				264	1,9
28	125	20								2			3				150	0,7
32	50	5															55	
36	10			1						1							12	0,3
40	3																3	
44																		
48																		
52																		
56																		
60																		
Итого число стволов, шт.	558	88		1						49			36				732	11,7
% от числа стволов породы	76,3	12,0		0,1						6,7			4,9				100,0	11,7
% от числа стволов всех пород	36,6	5,8		0,1						3,2			2,4				48,1	5,7
Итого запас породы, кубм.	281,75	45,49		1,06						15,16			9,17				352,63	7,2
Итого, % от запаса породы	79,9	12,9		0,3						4,3			2,6				100,0	7,2
Итого, % от общего запаса	41,3	6,7		0,2						2,2			1,4				51,8	3,8

Порода: Ель

Ступени толщины	Количество деревьев по категориям состояния, шт.																Всего дер-в по ступеням толщины	
	I	II	III	IV		V		VI			ветровал, бурелом			аварийные деревья			шт.	в т. ч. подл. рубке, %
				НЗ	З	НЗ	З	НЗ	З	О	НЗ	З	О	НЗ	З	О		
1	2	3	4	5	6	7	8	9	10	11	12	13	14	15	16	17	18	19
8										1							1	0,3
12										4			10				14	4,8
16	5									25			17				47	14,3
20	28									31			19				78	17,0
24	35	15								26			19				95	15,3
28	23									13			4				40	5,8
32	3				1					4			6				14	3,7
36										1			3				4	1,4
40													1				1	0,3
44																		
48																		
52																		
56																		
60																		
Итого число стволов, шт.	94	15			1					105			79				294	62,9
% от числа стволов породы	32,0	5,1			0,3					35,7			26,9				100,0	62,9
% от числа стволов всех пород	6,2	1,0			0,1					6,9			5,2				19,4	12,2
Итого запас породы, кубм.	47,37	7,45			1,06					42,85			34,33				133,07	58,8
Итого, % от запаса породы	35,6	5,6			0,8					32,2			25,8				100,0	58,8
Итого, % от общего запаса	7,0	1,1			0,2					6,3			5,1				19,7	11,6

Ступени толщины	Количество деревьев по категориям состояния, шт.											Всего д-в по ступеням		толщина						
	1	2	3	4	5	6	7	8	9	10	11	12	13	14	15	16	17	18	19	
в т.ч. полн. рубке, %	шт.	III	IV	V	VI	ветровая, бурелом	аварийные деревья	шт.	в т.ч. полн. рубке, %											
										1	2	3	4	5	6	7	8	9	10	11
Ступени толщины	1	2	3	4	5	6	7	8	9	10	11	12	13	14	15	16	17	18	19	
Итого число стволов, шт.	97	20	2	2	5	41	165	29,0	29,0											
% от числа стволов породы	58,9	12,1	1,2	3,0	24,8	2,7	100,0	29,0	29,0											
% от числа стволов всех пород	6,4	1,3	0,1	0,3	2,7	10,8	3,1													
Итого запас породы, км	43,28	9,61	1,35	2,49	14,45	71,18	25,7													
Итого, % от запаса породы	60,8	13,5	1,9	3,5	20,3	100,0	25,7													
Итого, % от общего запаса	6,4	1,4	0,2	0,4	2,1	10,5	2,7													

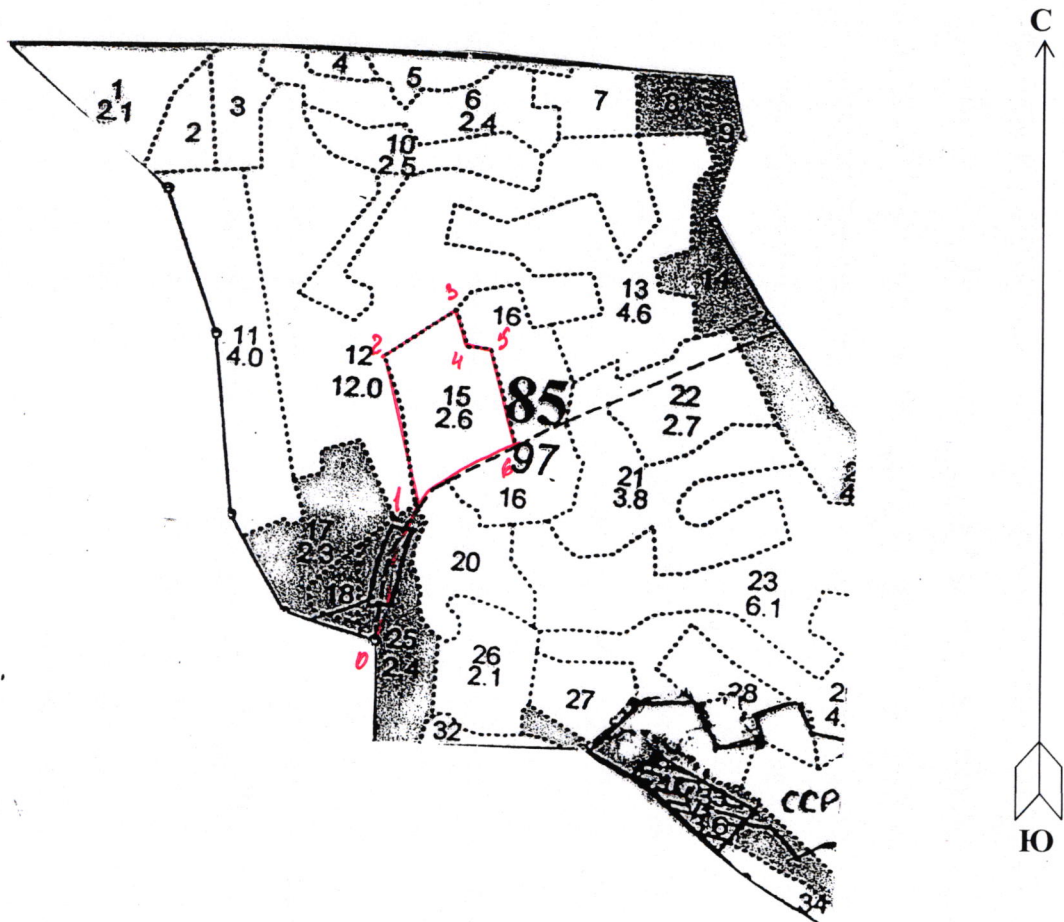
Порода: Осина

Ступени толщины	Количество деревьев по категориям состояния, шт.											Всего д-в по ступеням		толщина						
	1	2	3	4	5	6	7	8	9	10	11	12	13	14	15	16	17	18	19	
в т.ч. полн. рубке, %	шт.	III	IV	V	VI	ветровая, бурелом	аварийные деревья	шт.	в т.ч. полн. рубке, %											
										1	2	3	4	5	6	7	8	9	10	11
Ступени толщины	1	2	3	4	5	6	7	8	9	10	11	12	13	14	15	16	17	18	19	
Итого число стволов, шт.	252	3	20	1	10	42	328	16,1	16,1											
% от числа стволов породы	76,9	0,9	6,1	0,3	3,0	12,8	100,0	16,1	16,1											
% от числа стволов всех пород	16,6	0,2	1,3	0,1	0,7	2,8	21,7	3,6												
Итого запас породы, км	89,59	2,54	10,53	0,61	4,48	13,32	121,07	15,2												
Итого, % от запаса породы	74,0	2,1	8,7	0,5	3,7	11,0	100,0	15,2												
Итого, % от общего запаса	13,2	0,4	1,6	0,1	0,7	2,0	18,0	2,8												

Порода: береза

Абрис участка

М 1:10000



№ выдела	Ленты (круговой площадки) перечёта				
	№ ленты (площадки)	длина, м	ширина, м	радиус, м	площадь, га
15	Сплошной перечет				2,60

Номера точек	Координаты	Румбы линий	Длина, м	Номера точек	Координаты	Румбы линий	Длина, м
0-1	56°01'111";39°33'310"	ест.гр.	160	4-5	56°01'193";39°33'251"	СВ:63°	40
1-2	56°01'068";39°33'189"	СЗ:35°	200	5-6	56°01'183";39°33'271"	ЮВ:38°	134
2-3	56°01'168";39°33'134"	СВ:35°	130	6-1	56°01'117";39°33'310"	ЮЗ:45°	178
3-4	56°01'211";39°33'221"	ЮВ:50°	65				

Условные обозначения: - Границы участка

Исполнитель работ по проведению лесопатологического обследования:

ФИО Чеканова Т.А. Подпись

Дата составления документа 20.09.2017г Телефон 8 (4922) 53-05-61