

УТВЕРЖДАЮ:

Должность Заместитель директора департамента лесного
хозяйства администрации Владимирской области
Ф.И.О. С.В. Артемьева
Дата 05.10.2017

Акт

лесопатологического обследования № 542

лесных насаждений ГКУ ВО "Заречное лесничество" (лесничество, лесопарк)
Владимирская область (субъект Российской Федерации)

Способ лесопатологического обследования:

1. Визуальный

2. Инструментальный

Место проведения

Участковое лесничество	Урочище (дача)	Квартал (кварталы)	Выдел (Выделы)	Площадь, га
Покровское		21	8	9,30

Лесопатологическое обследование проведено на площади 4,10 га

Ведомость лесных участков с выявленными несоответствиями таксационным описаниям

Источник данных	Год проведения лесоустройства	Номер Квартала	Номер выдела	Площадь выдела	Целевое назначение лесов	Категория защитных лесов	Номер лесопатологического выдела	Площадь лесопатологического выдела, га	Таксационная характеристика лесного насаждения										Заложено пробных площадей	
									состав	порода	возраст	средняя высота, м	средний диаметр, см	тип леса	полнота	тип условий местопроизрастания	бонитет	запас, куб.м/га	количество, шт.	общая площадь, га
1	2	3	4	5	6	7	8	9	10	11	12	13	14	15	16	17	18	19	20	21
ТО	2004	21	8	9,3	Защитные	Запретные полосы, расположенные вдоль водных объектов	1	4,10	4Е1С4Б1ОС	Е	85	26	28	ЕЧ	0,7	В3	1	350,0		
Ф	-	21	8	9,3	Защитные	Запретные полосы, расположенные вдоль водных объектов	1	4,10	4Е1С3Б2ОС	Е	85	26	21	ЕЧ	0,7	В3	1	377,3	1	4,10

Примечание:

ТО - таксационное описание

Ф - фактическая характеристика лесного насаждения

Исполнитель работ по проведению лесопатологического обследования:

ФИО

Чеканова Т.А.

Подпись



Результаты проведения лесопатологического обследования лесных насаждений за

Сентябрь 2017 г.

Субъект Российской Федерации Владимирская область Лесничество (лесопарк) ГКУ ВО "Заречное лесничество"
Участковое лесничество Покровское Урочище (лесная дача) _____

1	2	3	4	5	6	7	Таксационная характеристика лесного насаждения									17	Распределение деревьев по категориям состояния, % от запаса											29	30	31	32	Назначенные мероприятия		
							8	9	10	11	12	13	14	15	16		18	19	20	21	22	23	24	25	26	27	28					33	34	
21	8	9,30	Защитные	Запретные полосы, расположенные вдоль водных объектов	1	4,10	4	Е	85	26	21*	ЕЧ	0,7	1	377,3	1625	5,2				8,0		28,2		1,8				612, 614, 214, 206	57,1	343, 396, 821	38,0	СРС	4,10
									1	С							87	1,8	2,6		0,6	0,1	1,5		2,3				614, 808, 206	1,5	300, 371, 821	4,5		
									3	Б							500	1,0	5,2	2,9	3,7	4,8	6,5	1,7	6,4				801, 832, 205, 206	10,5	356, 821	19,4		
									2	ОС							233	0,2		7,4	0,3	3,3	4,5						801, 832	9,1	358	15,5		
ИТОГО ПО НАСАЖДЕНИЮ:																2445	8,2	7,8	10,3	12,6	8,2	40,7	1,7	10,5	-	-	-	612, 614, 214, 614, 205, 206, 801, 832	78,2	343, 396, 300, 821, 358	77,4	СРС	4,10	

Показатели, не соответствующие таксационному описанию отмечаются «*». Расшифровка кодов причин и признаков указана в разделе 2 к Акту лесопатологического обследования

Исполнитель работ по проведению лесопатологического обследования:

ФИО Чеканова Т.А.

Подпись 

Дата составления документа 20.09.2017г.

Телефон 8 (4922) 53-05-61

Ведомость перечета деревьев назначенных в рубку

ВРЕМЕННАЯ ПРОБНАЯ ПЛОЩАДЬ № _____

Субъект Российской Федерации _____

Владимирская область

Лесничество (лесопарк) _____

ГКУ ВО "Заречное лесничество", Покровское участ. лес-во

Квартал _____ 21 _____ Выдел _____ 8 _____ Площадь _____ 9,30 га.

Номер очага вредных организмов _____ Размер пробной площади _____ 4,10 га.

Таксационная характеристика:

тип леса _____ ЕЧ _____ состав _____ 4Е1СЗБ2ОС _____ возраст _____ 85 _____ бонитет _____ 1 _____

полнота _____ 0,7 _____ запас на га _____ 377,3 _____ возобновление _____ отсутствует _____

Время и причина ослабления лесного насаждения:

повр. (заселено или отработано) короедом-типографом (код 343), повр. стволов лосем (код 396), повр. (заселено или отработано) стволовыми вредителями (код 300), воздействия сильных ветров прошлых лет, повлекшие наклон более 10°, изгиб или вывал деревьев (код 821), трутовик ложный осиновый (код 358). Данные причины были определены по следующим основным признакам: заселено >3/4 окр. ств. под кроной (код 612), отработано >3/4 окр. ств. под кроной (код 614), мех. повр. ствола под кроной прошлых лет (>2/3 окр. ств.) (код 214), отработано >3/4 окр. ств. под кроной (код 614), обрыв корней (вывал) свежий (код 205), обрыв корней (вывал) прошлых лет (код 206), наличие плодовых тел на стволе (код 801), наличие гнили (код 832)

Тип очага вредных организмов: _____ эпизодический _____ хронический (подчеркнуть)

Фаза развития очага вредных организмов: _____ начальная, _____ нарастания численности, _____
собственно вспышка, _____ кризис (подчеркнуть)

Состояние лесного насаждения, намечаемые мероприятия:

Средневзвешенная категория состояния насаждения составляет - _____ 3,74

Состояние насаждения - _____ усыхающее

Назначенное мероприятие - _____ санитарная рубка сплошная

Исполнитель работ по проведению лесопатологического обследования:

ФИО _____ Чеканова Т.А. _____

Подпись _____ 

Дата составления документа _____ 20.09.2017г. _____

Телефон _____ 8 (4922) 53-05-61

ВЕДОМОСТЬ ПЕРЕЧЕТА ДЕРЕВЬЕВ

Порода: Ель

Ступени толщины	Количество деревьев по категориям состояния, шт.																Всего дер-в по ступеням толщины	
	I	II	III	IV		V		VI			ветровал, бурелом			аварийные деревья			шт.	в т. ч. подл. рубке, %
				НЗ	З	НЗ	З	НЗ	З	О	НЗ	З	О	НЗ	З	О		
1	2	3	4	5	6	7	8	9	10	11	12	13	14	15	16	17	18	19
8	10			7													17	0,4
12	55			200													255	12,3
16	50			414													464	25,5
20	30			20	8					203							261	14,2
24	40			40	7					168			6				261	13,6
28	40				1					151			6				198	9,7
32	6									75			12				93	5,4
36										64			6				70	4,3
40																		
44										6							6	0,4
48																		
52																		
56																		
60																		
Итого число стволов, шт.	231			681	16					667			30				1625	85,7
% от числа стволов породы	14,3			41,9	1,0					41,0			1,8				100,0	85,7
% от числа стволов всех пород	9,7			27,9	0,7					27,3			1,2				66,8	57,1
Итого запас породы, кбм.	78,73			117,42	6,67					436,33			28,02				667,17	88,2
Итого, % от запаса породы	11,8			17,6	1,0					65,4			4,2				100,0	88,2
Итого, % от общего запаса	5,2			7,6	0,4					28,2			1,8				43,2	38,0

Порода: Сосна

Ступени толщины	Количество деревьев по категориям состояния, шт.																Всего дер-в по ступеням толщины	
	I	II	III	IV		V		VI			ветровал, бурелом			аварийные деревья			шт.	в т. ч. подл. рубке, %
				НЗ	З	НЗ	З	НЗ	З	О	НЗ	З	О	НЗ	З	О		
1	2	3	4	5	6	7	8	9	10	11	12	13	14	15	16	17	18	19
8																		
12																		
16																		
20																		
24	6																6	
28	6									6							12	6,9
32																		
36	6																6	
40	10	2															12	
44		6		3						3			12				24	20,7
48		12		2		1				6			6				27	17,2
52																		
56																		
60																		
Итого число стволов, шт.	28	20		5		1				15			18				87	44,7
% от числа стволов породы	32,3	23,0		5,7		1,1				17,2			20,7				100,0	44,7
% от числа стволов всех пород	1,1	0,8		0,2						0,6			0,7				3,4	1,5
Итого запас породы, кбм.	28,62	40,09		9,82		2,21				22,53			34,97				138,24	50,3
Итого, % от запаса породы	20,7	29,0		7,1		1,6				16,3			25,3				100,0	50,3
Итого, % от общего запаса	1,8	2,6		0,6		0,1				1,5			2,3				8,9	4,5

Порода: Береза

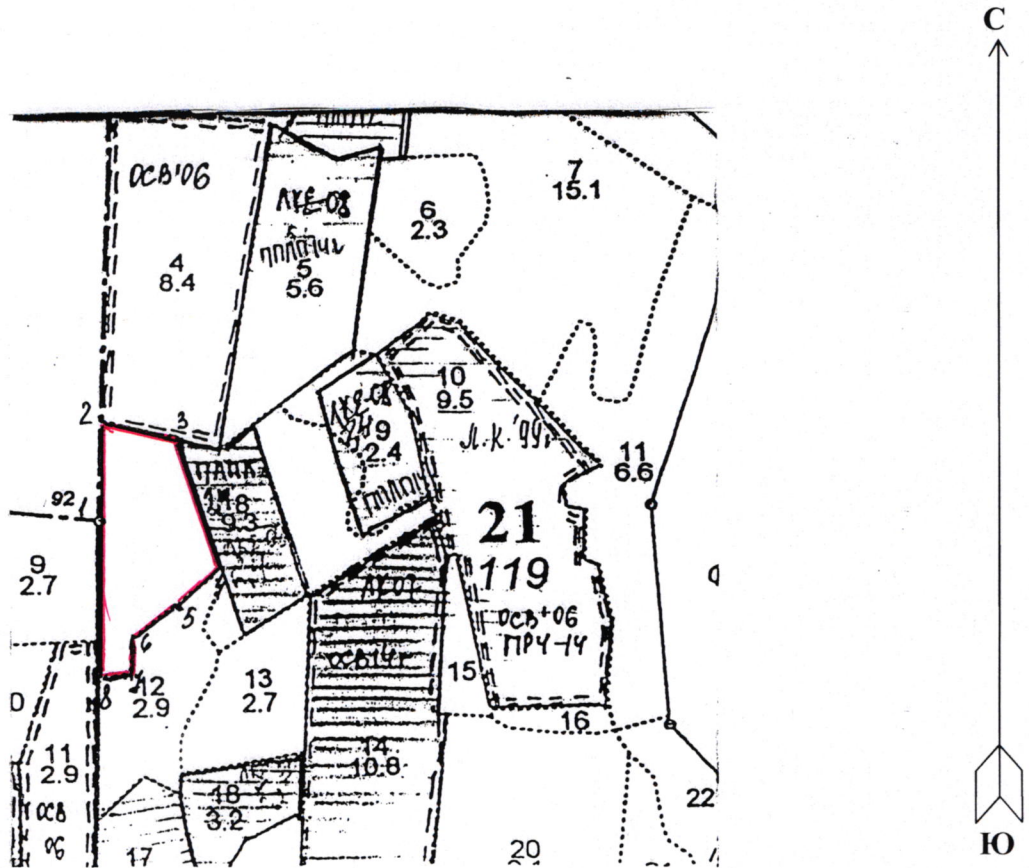
Ступени толщины	Количество деревьев по категориям состояния, шт.																Всего дер-в по ступеням толщины	
	I	II	III	IV		V		VI			ветровал, бурелом			аварийные деревья			шт.	в т. ч. подл. рубке, %
				НЗ	З	НЗ	З	НЗ	З	О	НЗ	З	О	НЗ	З	О		
1	2	3	4	5	6	7	8	9	10	11	12	13	14	15	16	17	18	19
8																		
12																		
16	20									3							23	0,6
20										6							6	1,2
24	25	20				5				2							52	1,4
28		80				5				14			46				145	13,0
32		20				10				11			41				82	12,4
36			15	15		5				6			23				64	6,8
40			20			6				15							41	4,2
44		3		20		10				2			6				41	3,6
48				3		10				10							23	4,0
52						3				10	10						23	4,6
56																		
60																		
Итого число стволов, шт.	45	123	35	38		54				79	10		116				500	51,8
% от числа стволов породы	9,0	24,6	7,0	7,6		10,8				15,8	2,0		23,2				100,0	51,8
% от числа стволов всех пород	1,8	5,0	1,4	1,6		2,2				3,2	0,4		4,7				20,3	10,5
Итого запас породы, кубм.	14,92	80,09	44,77	57,70		74,61				100,48	26,36		98,49				497,43	60,3
Итого, % от запаса породы	3,0	16,1	9,0	11,6		15,0				20,2	5,3		19,8				100,0	60,3
Итого, % от общего запаса	1,0	5,2	2,9	3,7		4,8				6,5	1,7		6,4				32,2	19,4

Порода: Осина

Ступени толщины	Количество деревьев по категориям состояния, шт.																Всего дер-в по ступеням толщины	
	I	II	III	IV		V		VI			ветровал, бурелом			аварийные деревья			шт.	в т. ч. подл. рубке, %
				НЗ	З	НЗ	З	НЗ	З	О	НЗ	З	О	НЗ	З	О		
1	2	3	4	5	6	7	8	9	10	11	12	13	14	15	16	17	18	19
8																		
12																		
16	6																6	
20	5									1							6	0,4
24			10							2							12	5,2
28			46			10				2							58	24,9
32			35			20				20							75	32,2
36			34	4		10				10							58	24,9
40																		
44						3				3							6	2,6
48																		
52						2				10							12	5,2
56																		
60																		
Итого число стволов, шт.	11		125	4		45				48							233	95,2
% от числа стволов породы	4,8		53,6	1,7		19,3				20,6							100,0	95,2
% от числа стволов всех пород	0,4		5,1	0,2		1,8				2,0							9,5	9,1
Итого запас породы, кубм.	2,68		114,69	5,12		51,24				70,28							244,02	98,9
Итого, % от запаса породы	1,1		47,0	2,1		21,0				28,8							100,0	98,9
Итого, % от общего запаса	0,2		7,4	0,3		3,3				4,5							15,7	15,5

Абрис участка

М 1:10000



№ выдела	Ленты (круговой площадки) перечёта				
	№ ленты (площадки)	длина, м	ширина, м	радиус, м	площадь, га
8	Сплошной перечет				4,10

Номера точек	Координаты	Румбы линий	Длина, м	Номера точек	Координаты	Румбы линий	Длина, м
1-2	56°03'400";39°09'490"	СЗ:10°	145	5-6	56°03'435";39°09'588"	ЮЗ:43°	58
2-3	56°03'574";39°09'504"	СВ:87°	120	6-7	56°03'418";39°09'543"	ЮЗ:11°	40
3-4	56°03'563";39°09'596"	ЮВ:25°	181	7-8	56°03'398";39°09'488"	ЮЗ:49°	52
4-5	56°03'468";39°09'630"	ЮЗ:23°	77	8-1	56°03'383";39°09'488"	СЗ:10°	206

Условные обозначения: —— - Границы участка

Исполнитель работ по проведению лесопатологического обследования:

ФИО Чеканова Т.А.

Подпись

Дата составления документа 20.09.2017г.

Телефон 8 (4922) 53-05-61