

УТВЕРЖДАЮ:

Должность Заместитель директора департамента лесного
хозяйства администрации Владимирской области
Ф.И.О. С.В. Артемьева
Дата 05.10.2017

Акт

лесопатологического обследования №

541

лесных насаждений ГКУ ВО "Заречное лесничество" (лесничество, лесопарк)
Владимирская область (субъект Российской Федерации)

Способ лесопатологического обследования:

1. Визуальный
2. Инструментальный

Место проведения

Участковое лесничество	Урочище (дача)	Квартал (кварталы)	Выдел (Выделы)	Площадь, га
Покровское		21	8	9,30

Лесопатологическое обследование проведено на площади 2,30 га

Ведомость лесных участков с выявленными несоответствиями таксационным описаниям

Источник данных	Год проведения лесоустройства	Номер Квартала	Номер выдела	Площадь выдела	Целевое назначение лесов	Категория защитных лесов	Номер лесопатологического выдела	Площадь лесопатологического выдела, га	Таксационная характеристика лесного насаждения											Заложено пробных площадей	
									состав	порода	возраст	средняя высота, м	средний диаметр, см	тип леса	полнота	тип условий местопрорастания	бонитет	запас, куб.м/га	количество, шт.	общая площадь, га	
1	2	3	4	5	6	7	8	9	10	11	12	13	14	15	16	17	18	19	20	21	
ТО	2004	21	8	9,3	Защитные	Запретные полосы, расположенные вдоль водных объектов	2	2,30	4Е1С4Б1ОС	Е	85	26	28	ЕЧ	0,7	В3	1	350,0			
Ф	-	21	8	9,3	Защитные	Запретные полосы, расположенные вдоль водных объектов	2	2,30	4Е1С4Б1ОС	Е	85	26	21	ЕЧ	0,7	В3	1	344,6	1	2,30	

Примечание:

ТО - таксационное описание

Ф - фактическая характеристика лесного насаждения

Исполнитель работ по проведению лесопатологического обследования:

ФИО

Чеканова Т.А.

Подпись



Результаты проведения лесопатологического обследования лесных насаждений за

Сентябрь 2017 г.

Субъект Российской Федерации

Владимирская область

Лесничество (лесопарк)

ГКУ ВО "Заречное лесничество"

Участковое лесничество

Покровское

Урочище (лесная дача)

1	2	3	4	5	6	7	Таксационная характеристика лесного насаждения									17	Распределение деревьев по категориям состояния, % от запаса											29	30	31	32	Назначенные мероприятия					
							8	9	10	11	12	13	14	15	16		18	19	20	21	22	23	24	25	26	27	28					33	34				
21	8	9,30	Защитные	Запретные полосы, расположенные вдоль водных объектов	2	2,30	4	Е	85	26	21*	ЕЧ	0,7	1	344,6	783	4,4			3,5		32,4										612, 614, 214	49,3	343, 396	35,9	СРС	2,30
									1	С							72	5,8	1,0	0,3				2,4								614	1,0	300	2,4		
									4	Б							505	6,7	10,7				11,9	10,9								801, 832	13,2	356	22,8		
									1	ОС							128	0,1	0,6	3,1			3,4	2,8								801, 832	7,6	358	9,3		
ИТОГО ПО НАСАЖДЕНИЮ:																1488	17,0	12,3	3,4	3,5	15,3	48,5	-	-	-	-	-	612, 614, 214, 614, 801, 832, 801, 832	71,1	343, 396, 300, 356, 358	70,4	СРС	2,30				

Показатели, не соответствующие таксационному описанию отмечаются «*». Расшифровка кодов причин и признаков указана в разделе 2 к Акту лесопатологического обследования

Исполнитель работ по проведению лесопатологического обследования:

ФИО Чеканова Т.А.

Подпись 

Дата составления документа 20.09.2017г.

Телефон 8 (4922) 53-05-61

Ведомость перечета деревьев назначенных в рубку

ВРЕМЕННАЯ ПРОБНАЯ ПЛОЩАДЬ № _____

Субъект Российской Федерации _____

Владимирская область

Лесничество (лесопарк) _____

ГКУ ВО "Заречное лесничество", Покровское участ. лес-во

Квартал _____ 21 _____ Выдел _____ 8 _____ Площадь _____ 9,30 га.

Номер очага вредных организмов _____ Размер пробной площади _____ 2,30 га.

Таксационная характеристика:

тип леса _____ ЕЧ _____ состав _____ 4Е1С4Б1ОС _____ возраст _____ 85 _____ бонитет _____ 1 _____

полнота _____ 0,7 _____ запас на га _____ 344,6 _____ возобновление _____ отсутствует _____

Время и причина ослабления лесного насаждения:

повр. (заселено или отработано) короедом-типографом (код 343), повр. стволов лосем (код 396), повр. (заселено или отработано) стволовыми вредителями (код 300), трутовик ложный (код 356), трутовик ложный осиновый (код 358). Данные причины были определены по следующим основным признакам: заселено >3/4 окр. ств. под кроной (код 612), отработано >3/4 окр. ств. под кроной (код 614), мех. повр. ствола под кроной прошлых лет (>2/3 окр. ств.) (код 214), отработано >3/4 окр. ств. под кроной (код 614), наличие плодовых тел на стволе (код 801), наличие гнили (код 832), наличие плодовых тел на стволе (код 801), наличие гнили (код 832)

Тип очага вредных организмов: _____ эпизодический _____ хронический _____ (подчеркнуть)

Фаза развития очага вредных организмов: _____ начальная, _____ нарастания численности, _____
собственно вспышка, _____ кризис _____ (подчеркнуть)

Состояние лесного насаждения, намечаемые мероприятия:

Средневзвешенная категория состояния насаждения составляет - _____ 3,52

Состояние насаждения - _____ усыхающее

Назначенное мероприятие - _____ санитарная рубка сплошная

Исполнитель работ по проведению лесопатологического обследования:

ФИО _____ Чеканова Т.А. _____

Подпись _____ 

Дата составления документа _____ 20.09.2017г. _____

Телефон _____ 8 (4922) 53-05-61

ВЕДОМОСТЬ ПЕРЕЧЕТА ДЕРЕВЬЕВ

оборотная сторона

Порода: Ель

Ступени толщины	Количество деревьев по категориям состояния, шт.																Всего дер-в по ступеням толщины	
	I	II	III	IV		V		VI			ветровал, бурелом			аварийные деревья			шт.	в т. ч. подл. рубке, %
				НЗ	З	НЗ	З	НЗ	З	О	НЗ	З	О	НЗ	З	О		
1	2	3	4	5	6	7	8	9	10	11	12	13	14	15	16	17	18	19
8				20						2							22	2,8
12				55						50							105	13,4
16				100						110							210	26,8
20	10				5					122							137	16,2
24	20				4					105							129	13,9
28	10				2					99							111	12,9
32	5									44							49	5,6
36	2									10							12	1,3
40	1									3							4	0,4
44	1									1							2	0,1
48	1									1							2	0,1
52																		
56																		
60																		
Итого число стволов, шт.	50			175	11					547							783	93,6
% от числа стволов породы	6,4			22,3	1,4					69,9							100,0	93,6
% от числа стволов всех пород	3,2			11,8	0,7					36,8							52,5	49,3
Итого запас породы, кубм.	34,87			23,03	5,12					256,86							319,88	89,1
Итого, % от запаса породы	10,9			7,2	1,6					80,3							100,0	89,1
Итого, % от общего запаса	4,4			2,9	0,6					32,4							40,3	35,9

Порода: Сосна

Ступени толщины	Количество деревьев по категориям состояния, шт.																Всего дер-в по ступеням толщины	
	I	II	III	IV		V		VI			ветровал, бурелом			аварийные деревья			шт.	в т. ч. подл. рубке, %
				НЗ	З	НЗ	З	НЗ	З	О	НЗ	З	О	НЗ	З	О		
1	2	3	4	5	6	7	8	9	10	11	12	13	14	15	16	17	18	19
8																		
12																		
16																		
20																		
24	10																10	
28	12									3							15	4,2
32	15									4							19	5,6
36	10									3							13	4,2
40	5									2							7	2,8
44		2								1							3	1,4
48		2	1							1							4	1,4
52										1							1	1,4
56																		
60																		
Итого число стволов, шт.	52	4	1							15							72	20,8
% от числа стволов породы	72,2	5,6	1,4							20,8							100,0	20,8
% от числа стволов всех пород	3,5	0,3	0,1							1,0							4,9	1,0
Итого запас породы, кубм.	45,66	7,97	2,16							18,69							74,48	25,1
Итого, % от запаса породы	61,3	10,7	2,9							25,1							100,0	25,1
Итого, % от общего запаса	5,8	1,0	0,3							2,4							9,5	2,4

Порода: Береза

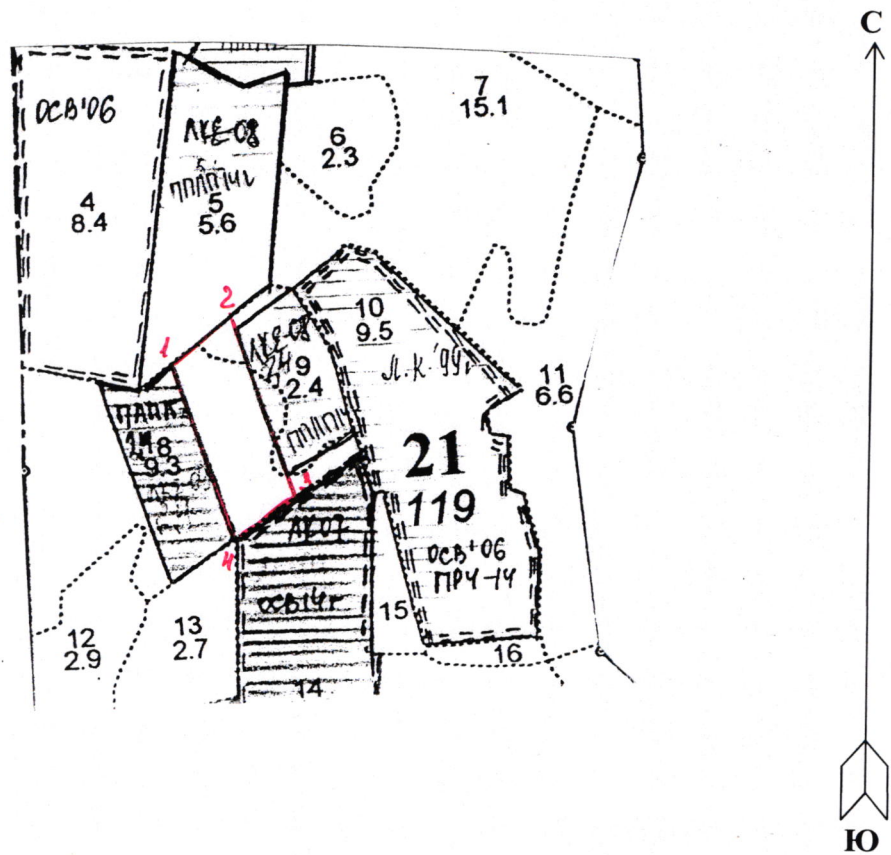
Ступени толщины	Количество деревьев по категориям состояния, шт.																Всего дер-в по ступеням толщины	
	I	II	III	IV		V		VI			ветровал, бурелом			аварийные деревья			шт.	в т. ч. подл. рубке, %
				НЗ	З	НЗ	З	НЗ	З	О	НЗ	З	О	НЗ	З	О		
1	2	3	4	5	6	7	8	9	10	11	12	13	14	15	16	17	18	19
8																		
12																		
16	50									6							56	1,2
20	80									8							88	1,6
24	50	20				10				22							102	6,3
28		80				10				9							99	3,8
32		18				20				40							78	11,9
36		10				24				10							44	6,7
40						12				10							22	4,4
44						6				4							10	2,0
48																		
52						5				1							6	1,2
56																		
60																		
Итого число стволов, шт.	180	128				87				110							505	39,0
% от числа стволов породы	35,7	25,3				17,2				21,8							100,0	39,0
% от числа стволов всех пород	12,1	8,6				5,8				7,4							33,9	13,2
Итого запас породы, кубм.	53,19	84,41				94,28				86,64							318,52	56,8
Итого, % от запаса породы	16,7	26,5				29,6				27,2							100,0	56,8
Итого, % от общего запаса	6,7	10,7				11,9				10,9							40,2	22,8

Порода: Осина

Ступени толщины	Количество деревьев по категориям состояния, шт.																Всего дер-в по ступеням толщины	
	I	II	III	IV		V		VI			ветровал, бурелом			аварийные деревья			шт.	в т. ч. подл. рубке, %
				НЗ	З	НЗ	З	НЗ	З	О	НЗ	З	О	НЗ	З	О		
1	2	3	4	5	6	7	8	9	10	11	12	13	14	15	16	17	18	19
8																		
12																		
16	4									4							8	3,1
20		9				20				10							39	23,4
24			20							2							22	17,2
28		3	15			10				5							33	23,4
32			5			3				3							11	8,6
36						6				3							9	7,0
40						2				2							4	3,1
44										2							2	1,6
48																		
52																		
56																		
60																		
Итого число стволов, шт.	4	12	40			41				31							128	87,5
% от числа стволов породы	3,1	9,4	31,3			32,0				24,2							100,0	87,5
% от числа стволов всех пород	0,3	0,8	2,7			2,8				2,1							8,7	7,6
Итого запас породы, кубм.	0,72	4,86	24,86			27,01				22,23							79,67	93,0
Итого, % от запаса породы	0,9	6,1	31,2			33,9				27,9							100,0	93,0
Итого, % от общего запаса	0,1	0,6	3,1			3,4				2,8							10,0	9,3

Абрис участка

М 1:10000



№ выдела	Ленты (круговой площадки) перечёта				
	№ ленты (площадки)	длина, м	ширина, м	радиус, м	площадь, га
8	Сплошной перечет				2,30

Номера точек	Координаты	Румбы линий	Длина, м	Номера точек	Координаты	Румбы линий	Длина, м
1-2	56°03'574";39°09'679"	СВ:45°	100				
2-3	56°03'594";39°09'743"	ЮВ:35°	268				
3-4	56°03'464";39°09'856"	ЮЗ:70°	100				
4-1	56°03'453";39°09'746"	СЗ:28°	235				

Условные обозначения: - Границы участка

Исполнитель работ по проведению лесопатологического обследования:

ФИО Чеканова Т.А. Подпись

Дата составления документа 20.09.2017г. Телефон 8 (4922) 53-05-61