

УТВЕРЖДАЮ:

Должность Директор департамента лесного хозяйства
администрации Владимирской области
Ф.И.О. А.В. Андреев
Дата 07.08.2017

Акт

лесопатологического обследования №

54

лесных насаждений ГКУ ВО "Киржачское лесничество" (лесничество, лесопарк)
Владимирская область (субъект Российской Федерации)

Способ лесопатологического обследования:

1. Визуальный
2. Инструментальный

Место проведения

Участковое лесничество	Урочище (дача)	Квартал (кварталы)	Выдел (Выделы)	Площадь, га
Киржачское		65	18	1,5
Киржачское		65	19	1,0
Киржачское		65	20	2,1
Киржачское		65	23	2,1

Лесопатологическое обследование проведено на площади 6,7 га

Ведомость лесных участков с выявленными несоответствиями таксационным описаниям

Источник данных	Год проведения лесоустройства	Номер Квартала	Номер выдела	Площадь выдела	Целевое назначение лесов	Категория защитных лесов	Номер лесопатологического выдела	Площадь лесопатологического выдела, га	Таксационная характеристика лесного насаждения											Заложено пробных площадей	
									состав	порода	возраст	средняя высота, м	средний диаметр, см	тип леса	полнота	тип условий местопроизрастания	бонитет	запас, куб.м/га	количество, шт.	общая площадь, га	
1	2	3	4	5	6	7	8	9	10	11	12	13	14	15	16	17	18	19	20	21	
ТО	2015	65	18	1,5	Защитные	Зеленые и лесопарковые зоны	1	0,17	7Е2Б1ОС	Е	47	15	12	ЕСЛЖ	0,7	С2	2	150,0	1	0,17	
Ф	2015	65	18	1,5	Защитные	Зеленые и лесопарковые зоны	1	0,17	7Е1С1Б1ОС	Е	47	15	14	ЕСЛЖ	0,7	С2	2	254,5			

Примечание:

ТО - таксационное описание

Ф - фактическая характеристика лесного насаждения

Исполнитель работ по проведению лесопатологического обследования:

ФИО _____

Чеканова Т.А.

Подпись _____



Результаты проведения лесопатологического обследования лесных насаждений за

Июль 2017 г.

Субъект Российской Федерации

Владимирская область

Лесничество (лесопарк)

ГКУ ВО "Киржачское лесничество"

Участковое лесничество

Киржачское

Урочище (лесная дача)

1	2	3	4	5	6	7	Таксационная характеристика лесного насаждения									17	Распределение деревьев по категориям состояния, % от запаса											29	30	31	32	Назначенные мероприятия	
							8	9	10	11	12	13	14	15	16		18	19	20	21	22	23	24	25	26	27	28					33	34
65	18	1,50	Защитные	Зеленые и лесопарковые зоны	1	0,17	7	Е	47	15	14*	ЕСЛЖ	0,7	2	254,5*	241				9,6		49,6		40,8				614, 214, 206	100,0	343, 396, 821	100,0	СРС	0,17
									1	С							16	23,7	20,1									614	50,0	300	56,2		
									1	Б							8	26,9							60,6			614, 206	50,0	300, 821	73,1		
									1	ОС							9	21,2							78,8			206	77,8	821	78,8		
ИТОГО ПО НАСАЖДЕНИЮ:																274	6,9	2,2	-	6,8	-	42,2	-	41,9	-	-	-	614, 214, 614, 206.	94,9	343, 396, 300, 821	90,9	СРС	0,17

Показатели, не соответствующие таксационному описанию отмечаются «*». Расшифровка кодов причин и признаков указана в разделе 2 к Акту лесопатологического обследования

Исполнитель работ по проведению лесопатологического обследования:

ФИО Чеканова Т.А.

Подпись 

Дата составления документа 21.07.2017 г.

Телефон 8 (4922) 53-05-61

Ведомость перечета деревьев назначенных в рубку

ВРЕМЕННАЯ ПРОБНАЯ ПЛОЩАДЬ № _____

Субъект Российской Федерации _____

Владимирская область _____

Лесничество (лесопарк) _____

ГКУ ВО "Киржачское лесничество", Киржачское участ. лес-во _____

Квартал _____ 65 _____ Выдел _____ 18 _____ Площадь _____ 1,50 _____ га.

Номер очага вредных организмов _____ Размер пробной площади _____ 0,17 _____ га.

Таксационная характеристика:

тип леса _____ ЕСЛЖ _____ состав _____ 7Е1С1Б1ОС _____ возраст _____ 47 _____ бонитет _____ 2 _____

полнота _____ 0,7 _____ запас на га _____ 254,5 _____ возобновление _____ отсутствует _____

Время и причина ослабления лесного насаждения:

повр. (заселено или отработано) короедом-типографом (код 343), повр. стволов лосем (код 396), повр. (заселено или отработано) стволовыми вредителями (код 300), воздействия сильных ветров прошлых лет, повлекшие наклон более 10°, изгиб или вывал деревьев (код 821). Данные причины были определены по следующим основным признакам: отработано >3/4 окр. ств. под кроной (код 614), мех. повр. ствола под кроной прошлых лет (>2/3 окр. ств.) (код 214), отработано >3/4 окр. ств. под кроной (код 614), обрыв корней (вывал) прошлых лет (код 206).

Тип очага вредных организмов: _____ эпизодический _____ хронический _____ (подчеркнуть)

Фаза развития очага вредных организмов: _____ начальная, _____ нарастания численности, _____
собственно вспышка, _____ кризис _____ (подчеркнуть)

Состояние лесного насаждения, намечаемые мероприятия:

Средневзвешенная категория состояния насаждения составляет - _____ 4,42 _____

Состояние насаждения - _____ усыхающее _____

Назначенное мероприятие - _____ санитарная рубка сплошная _____

Исполнитель работ по проведению лесопатологического обследования:

ФИО _____ Чеканова Т.А. _____

Подпись _____ 

Дата составления документа _____ 21.07.2017 г. _____

Телефон _____ 8 (4922) 53-05-61 _____

ВЕДОМОСТЬ ПЕРЕЧЕТА ДЕРЕВЬЕВ

Порода: Ель

Ступени толщины	Количество деревьев по категориям состояния, шт.																Всего дер-в по ступеням толщины	
	I	II	III	IV		V		VI			ветровал, бурелом			аварийные деревья			шт.	в т. ч. подл. рубке. %
				НЗ	З	НЗ	З	НЗ	З	О	НЗ	З	О	НЗ	З	О		
1	2	3	4	5	6	7	8	9	10	11	12	13	14	15	16	17	18	19
8				5						35			2				42	100,0
12				35						36			28				99	100,0
16										26			52				78	100,0
20										19			1				20	100,0
24										1			1				2	100,0
28																		
32																		
36																		
40																		
44																		
48																		
52																		
56																		
60																		
Итого число стволов, шт.				40						117			84				241	100,0
Итого, % от числа стволов				16,6						48,5			34,9				100,0	100,0
Итого запас, кбм.				2,94						15,19			12,49				30,62	100,0
Итого, % от запаса				9,6						49,6			40,8				100,0	100,0

Порода: Сосна

Ступени толщины	Количество деревьев по категориям состояния, шт.																Всего дер-в по ступеням толщины	
	I	II	III	IV		V		VI			ветровал, бурелом			аварийные деревья			шт.	в т. ч. подл. рубке. %
				НЗ	З	НЗ	З	НЗ	З	О	НЗ	З	О	НЗ	З	О		
1	2	3	4	5	6	7	8	9	10	11	12	13	14	15	16	17	18	19
8																		
12										1							1	100,0
16	2	2								2							6	33,3
20	1	2								2							5	40,0
24	1									2							3	66,7
28										1							1	100,0
32																		
36																		
40																		
44																		
48																		
52																		
56																		
60																		
Итого число стволов, шт.	4	4								8							16	50,0
Итого, % от числа стволов	25,0	25,0								50,0							100,0	50,0
Итого запас, кбм.	1,11	0,94								2,63							4,68	56,2
Итого, % от запаса	23,7	20,1								56,2							100,0	56,2

Порода: Береза

Ступени толщины	Количество деревьев по категориям состояния, шт.																Всего дер-в по ступеням толщины		
	I	II	III	IV		V		VI			ветровал, бурелом			аварийные деревья			шт.	в т. ч. подл. рубке. %	
				НЗ	З	НЗ	З	НЗ	З	О	НЗ	З	О	НЗ	З	О			
1	2	3	4	5	6	7	8	9	10	11	12	13	14	15	16	17	18	19	
8																			
12																			
16	2																	2	
20	2																	2	
24										1								1	100,0
28														2				2	100,0
32														1				1	100,0
36																			
40																			
44																			
48																			
52																			
56																			
60																			
Итого число стволов, шт.	4									1				3				8	50,0
Итого, % от числа стволов	50,0									12,5				37,5				100,0	50,0
Итого запас, кбм.	0,92									0,43				2,08				3,43	73,1
Итого, % от запаса	26,9									12,5				60,6				100,0	73,1

Порода: Осина

Ступени толщины	Количество деревьев по категориям состояния, шт.																Всего дер-в по ступеням толщины		
	I	II	III	IV		V		VI			ветровал, бурелом			аварийные деревья			шт.	в т. ч. подл. рубке. %	
				НЗ	З	НЗ	З	НЗ	З	О	НЗ	З	О	НЗ	З	О			
1	2	3	4	5	6	7	8	9	10	11	12	13	14	15	16	17	18	19	
8																			
12																			
16																			
20																			
24	2													6				8	75,0
28														1				1	100,0
32																			
36																			
40																			
44																			
48																			
52																			
56																			
60																			
Итого число стволов, шт.	2													7				9	77,8
Итого, % от числа стволов	22,2													77,8				100,0	77,8
Итого запас, кбм.	0,96													3,57				4,53	78,8
Итого, % от запаса	21,2													78,8				100,0	78,8

1. Визуальное лесопатологическое обследование кв.65 выдел 19

Наземное

Дистанционное

1.1. На площади 1,0 га фактическая таксационная характеристика лесного насаждения соответствует (не соответствует) таксационному описанию (нужное подчеркнуть).

Причины несоответствия: неоднородное сан. и лесопат. состояние выдела

Список участков с выявленными несоответствиями приведен в приложении 1 к настоящему Акту

1.2. Лесные насаждения с нарушенной или утраченной устойчивостью выявлены на площади 0,91 га:

Участковое лесничество	Урочище дача	Площадь, га		Причина ослабления (гибели)
		с нарушенной устойчивостью	с утраченной устойчивостью	
Киржачское			0,91	Короед типограф
Итого	-		0,91	-

Состояние обследованных лесных насаждений приведено в приложениях 1.1-1.4 к Акту в зависимости от метода проведения ЛПО

1.3. В обследованных лесных участках прогнозируется:

Прогноз	Площадь, га
Ослабление лесных насаждений	-
Усыхание лесных насаждений	-
Развитие очагов вредных организмов	-

1.4. Обнаружено загрязнение лесного участка отходами и выбросами: промышленными
бытовыми

Вид загрязнения	Размеры загрязнения			Объем, кубм	площадь загрязнения, га
	длина, м	ширина, м	высота, м		
-	-	-	-	-	-

ЗАКЛЮЧЕНИЕ

Оценка текущего санитарного и лесопатологического состояния лесных насаждений, назначенные профилактические мероприятия по защите лесов, агитационные мероприятия: Лесоустройство 2015 г.

Выявлен лесной участок площадью 0,91 га с нарушенной устойчивостью.

Состояние насаждение на площади 0,09 га удовлетворительное.

С целью предотвращения негативных процессов или снижения ущерба от их воздействия рекомендуется надзор за состоянием насаждения.

Дата проведения обследования 06.06.2017 г.

Исполнитель работ по проведению лесопатологического обследования:

ФИО Чеканова Т.А.

Подпись 

Ведомость лесных участков с выявленными несоответствиями таксационным описаниям

Источник данных	Год проведения лесоустройства	Номер Квартала	Номер выдела	Площадь выдела	Целевое назначение лесов	Категория защитных лесов	Номер лесопатологического выдела	Площадь лесопатологического выдела, га	Таксационная характеристика лесного насаждения											Заложено пробных площадей	
									состав	порода	возраст	средняя высота, м	средний диаметр, см	тип леса	полнота	тип условий местопрорастания	бонитет	запас, куб.м/га	количество, шт.	общая площадь, га	
1	2	3	4	5	6	7	8	9	10	11	12	13	14	15	16	17	18	19	20	21	
ТО	2015	65	19	1,0	Защитные	Зеленые и лесопарковые зоны	1	0,91	погибшее насаждение единичные деревья 7Е1Б1ЮС1С	С	75	24	26	ЕСЛЖ		С2	1	10,0	1	0,91	
Ф	2015	65	19	1	Защитные	Зеленые и лесопарковые зоны	1	0,91	7Е1С1Б1ЮС	Е	75	24	25	ЕСЛЖ	0,3	С2	1	254,8			

Примечание:

ТО - таксационное описание

Ф - фактическая характеристика лесного насаждения

Исполнитель работ по проведению лесопатологического обследования:

ФИО _____ Чеканова Т.А.

Подпись  _____

Результаты проведения лесопатологического обследования лесных насаждений за

Июль 2017 г.

Субъект Российской Федерации Владимирская область Лесничество (лесопарк) ГКУ ВО "Киржачское лесничество"


Участковое лесничество Киржачское Урочище (лесная дача) _____

1	2	3	4	5	6	7	Таксационная характеристика лесного насаждения									17	Распределение деревьев по категориям состояния. % от запаса											29	30	31	32	Назначенные мероприятия											
							8	9	10	11	12	13	14	15	16		18	19	20	21	22	23	24	25	26	27	28					33	34										
65	19	1,00	Защитные	Зеленые и лесопарковые зоны	1	0,91	7*	Е*	75	24	25	ЕСЛЖ	0,3*	1	254,8*	266	0,5				0,5			50,2		48,8					614, 214, 206	98,9	343, 396, 821	99,5	СРС	0,91							
ИТОГО ПО НАСАЖДЕНИЮ:																400	12,4	-	-	0,3	-	41,8	4,0	41,5	-	-	-	614, 214, 206, 205, 832.	86,0	343, 300, 821, 350	87,6	СРС	0,91										

Показатели, не соответствующие таксационному описанию отмечаются «*». Расшифровка кодов причин и признаков указана в разделе 2 к Акту лесопатологического обследования

Исполнитель работ по проведению лесопатологического обследования:

ФИО Чеканова Т.А.

Подпись 

Дата составления документа 21.07.2017 г.

Телефон 8 (4922) 53-05-61

Ведомость перечета деревьев назначенных в рубку

ВРЕМЕННАЯ ПРОБНАЯ ПЛОЩАДЬ № _____

Субъект Российской Федерации _____

Владимирская область

Лесничество (лесопарк) _____

ГКУ ВО "Киржачское лесничество". Киржачское участ. лес-во

Квартал _____ 65 _____ Выдел _____ 19 _____ Площадь _____ 1,00 _____ га.

Номер очага вредных организмов _____ Размер пробной площади _____ 0,91 _____ га.

Таксационная характеристика:

тип леса _____ ЕСЛЖ _____ состав _____ 7Е1С1Б1ОС _____ возраст _____ 75 _____ бонитет _____ 1 _____

полнота _____ 0,3 _____ запас на га _____ 254,8 _____ возобновление _____ отсутствует _____

Время и причина ослабления лесного насаждения:

повр. (заселено или отработано) короедом-типографом (код 343), повр. (заселено или отработано) стволовыми вредителями (код 300), воздействия сильных ветров прошлых лет, повлекшие наклон более 10°, изгиб или вывал деревьев (код 821), гнили стволовые (код 350). Данные причины были определены по следующим основным признакам: отработано >3/4 окр. ств. под кроной (код 614), мех. повр. ствола под кроной прошлых лет (>2/3 окр. ств.) (код 214), обрыв корней (вывал) прошлых лет (код 206), обрыв корней (вывал) свежий (код 205), наличие гнили (код 832).

Тип очага вредных организмов: _____ эпизодический _____ хронический _____ (подчеркнуть)

Фаза развития очага вредных организмов: _____ начальная, _____ нарастания численности, _____
собственно вспышка. _____ кризис _____ (подчеркнуть)

Состояние лесного насаждения, намечаемые мероприятия:

Средневзвешенная категория состояния насаждения составляет - _____ 4,49 _____

Состояние насаждения - _____ усыхающее _____

Назначенное мероприятие - _____ санитарная рубка сплошная _____

Исполнитель работ по проведению лесопатологического обследования:

ФИО _____ Чеканова Т.А. _____

Подпись _____ 

Дата составления документа _____ 21.07.2017 г. _____

Телефон _____ 8 (4922) 53-05-61 _____

ВЕДОМОСТЬ ПЕРЕЧЕТА ДЕРЕВЬЕВ

Порода: Ель

Ступени толщины	Количество деревьев по категориям состояния, шт.																Всего дер-в по ступеням толщины	
	I	II	III	IV		V		VI			ветровал, бурелом			аварийные деревья			шт.	в т. ч. подл. рубке. %
				НЗ	З	НЗ	З	НЗ	З	О	НЗ	З	О	НЗ	З	О		
1	2	3	4	5	6	7	8	9	10	11	12	13	14	15	16	17	18	19
8																		
12																		
16	1			1						11							13	92,3
20	2			2						12			5				21	90,5
24										91			26				117	100,0
28										25			56				81	100,0
32										9			23				32	100,0
36										2							2	100,0
40																		
44																		
48																		
52																		
56																		
60																		
Итого число стволов, шт.	3			3						150			110				266	98,9
Итого, % от числа стволов	1,1			1,1						56,4			41,4				100,0	98,9
Итого запас, кбм.	0,81			0,81						81,75			79,47				162,84	99,5
Итого, % от запаса	0,5			0,5						50,2			48,8				100,0	99,5

Порода: Сосна

Ступени толщины	Количество деревьев по категориям состояния, шт.																Всего дер-в по ступеням толщины	
	I	II	III	IV		V		VI			ветровал, бурелом			аварийные деревья			шт.	в т. ч. подл. рубке. %
				НЗ	З	НЗ	З	НЗ	З	О	НЗ	З	О	НЗ	З	О		
1	2	3	4	5	6	7	8	9	10	11	12	13	14	15	16	17	18	19
8																		
12																		
16																		
20																		
24	7									12							19	63,2
28	4									3							7	42,9
32	1									4			3				8	87,5
36													4				4	100,0
40																		
44																		
48																		
52																		
56																		
60																		
Итого число стволов, шт.	12									19			7				38	68,4
Итого, % от числа стволов	31,6									50,0			18,4				100,0	68,4
Итого запас, кбм.	6,87									11,30			7,46				25,62	73,2
Итого, % от запаса	26,8									44,1			29,1				100,0	73,2

Порода: Береза

Ступени толщины	Количество деревьев по категориям состояния, шт.																Всего дер-в по ступеням толщины	
	I	II	III	IV		V		VI			ветровал, бурелом			аварийные деревья			шт.	в т. ч. подл. рубке. %
				НЗ	З	НЗ	З	НЗ	З	О	НЗ	З	О	НЗ	З	О		
1	2	3	4	5	6	7	8	9	10	11	12	13	14	15	16	17	18	19
8																		
12																		
16																		
20	7												10				17	58.8
24	4									5	11		1				21	81.0
28	9										2		2				13	30.8
32																		
36																		
40																		
44																		
48																		
52																		
56																		
60																		
Итого число стволов, шт.	20									5	13		13				51	60.8
Итого, % от числа стволов	39,2									9,8	25,5		25,5				100,0	60,8
Итого запас, кбм.	9,31									2,16	5,97		4,58				22,02	57,7
Итого, % от запаса	42,3									9,8	27,1		20,8				100,0	57,7

Порода: Осина

Ступени толщины	Количество деревьев по категориям состояния, шт.																Всего дер-в по ступеням толщины	
	I	II	III	IV		V		VI			ветровал, бурелом			аварийные деревья			шт.	в т. ч. подл. рубке. %
				НЗ	З	НЗ	З	НЗ	З	О	НЗ	З	О	НЗ	З	О		
1	2	3	4	5	6	7	8	9	10	11	12	13	14	15	16	17	18	19
8																		
12																		
16																		
20	3									1	1		10				15	80,0
24	9									3	5		2				19	52,6
28	9										1		1				11	18,2
32																		
36																		
40																		
44																		
48																		
52																		
56																		
60																		
Итого число стволов, шт.	21									4	7		13				45	53,4
Итого, % от числа стволов	46,6									8,9	15,6		28,9				100,0	53,4
Итого запас, кбм.	11,47									1,75	3,40		4,74				21,36	46,3
Итого, % от запаса	53,7									8,2	15,9		22,2				100,0	46,3

Ведомость лесных участков с выявленными несоответствиями таксационным описаниям

Источник данных	Год проведения лесоустройства	Номер Квартала	Номер выдела	Площадь выдела	Целевое назначение лесов	Категория защитных лесов	Номер лесопатологического выдела	Площадь лесопатологического выдела, га	Таксационная характеристика лесного насаждения										Заложено пробных площадей	
									состав	порода	возраст	средняя высота, м	средний диаметр, см	тип леса	полнота	тип условий местопроизрастания	бонитет	запас, куб.м/га	количество, шт.	общая площадь, га
1	2	3	4	5	6	7	8	9	10	11	12	13	14	15	16	17	18	19	20	21
ТО	2015	65	20	2,1	Защитные	Зеленые и лесопарковые зоны	2	0,16	8С1Е1Б	С	67	25	26	ССЛЖ	0,7	В2	1а	340,0	1	0,16
Ф	2015	65	20	2,1	Защитные	Зеленые и лесопарковые зоны	2	0,16	7Е1С1Б1ОС	Е	67	25	26	ССЛЖ	0,7	В2	1а	253,6		

Примечание:

ТО - таксационное описание

Ф - фактическая характеристика лесного насаждения

Исполнитель работ по проведению лесопатологического обследования:

ФИО _____

Чеканова Т.А.

Подпись _____



Результаты проведения лесопатологического обследования лесных насаждений за

Июль 2017 г.

Субъект Российской Федерации

Владимирская область

Лесничество (лесопарк)

ГКУ ВО "Киржачское лесничество"

Участковое лесничество

Киржачское

Урочище (лесная дача)

1	2	3	4	5	6	7	Таксационная характеристика лесного насаждения									17	Распределение деревьев по категориям состояния, % от запаса											29	30	31	32	Назначенные мероприятия				
							8	9	10	11	12	13	14	15	16		18	19	20	21	22	23	24	25	26	27	28					33	34			
Номер квартала	Номер выдела	Площадь выдела	Целевое назначение лесов	Категория защитных лесов	Номер лесопатологического выдела	Площадь лесопатологического выдела, г	состав	порода	возраст	средняя высота, м	средний диаметр, см	тип леса	полнота	бонитет	запас, куб. м/га	Число деревьев на пробе	без признаков ослабления	ослабленные	сильно ослабленные	усыхающие	свежий сухостой	старый сухостой	свежий ветровал	старый ветровал	свежий бурелом	старый бурелом	аварийные деревья	Признаки повреждения деревьев	Доля поврежденных деревьев, %	Причина ослабления, повреждения	Подлежит рубке, %	вид	площадь, га			
65	20	2,10	Защитные	Зеленые и лесопарковые зоны	2	0,16	7	Е*	67	25	26	ССЛЖ	0,7	1а	253,6*	41				3,0		69,0		28,1				614, 214, 206	100,0	343, 396, 821	100,1	СРС	0,16			
								1	С								9	13,3					64,2		22,5			614, 206	88,9	300, 821	86,7					
								1	Б								6	41,5							58,5			206	66,7	821	58,5					
								1	ОС								6	39,0							61,0			206	50,0	821	61,0					
ИТОГО ПО НАСАЖДЕНИЮ:																62	9,4	-	-	2,0	-	55,2	-	33,4	-	-	-	614, 214, 614, 832, 206.	90,3	343, 396, 300, 350, 821	90,6	СРС	0,16			

Показатели, не соответствующие таксационному описанию отмечаются «*». Расшифровка кодов причин и признаков указана в разделе 2 к Акту лесопатологического обследования

Исполнитель работ по проведению лесопатологического обследования:

ФИО Чеканова Т.А.

Подпись 

Дата составления документа 21.07.2017г.

Телефон 8 (4922) 53-05-61

Ведомость перечета деревьев назначенных в рубку

ВРЕМЕННАЯ ПРОБНАЯ ПЛОЩАДЬ № _____

Субъект Российской Федерации _____

Владимирская область

Лесничество (лесопарк) _____

ГКУ ВО "Киржачское лесничество", Киржачское участ. лес-во

Квартал _____ 65 _____ Выдел _____ 20 _____ Площадь _____ 2,10 га.

Номер очага вредных организмов _____ Размер пробной площади _____ 0,16 га.

Таксационная характеристика:

тип леса _____ ССЛЖ _____ состав _____ 7Е1С1Б1ОС _____ возраст _____ 67 _____ бонитет _____ 1a

полнота _____ 0,7 _____ запас на га _____ 253,6 _____ возобновление _____ отсутствует

Время и причина ослабления лесного насаждения:

повр. (заселено или отработано) короедом-типографом (код 343), повр. стволов лосем (код 396), повр. (заселено или отработано) стволовыми вредителями (код 300), гнили стволовые (код 350), воздействия сильных ветров прошлых лет, повлекшие наклон более 10°, изгиб или вывал деревьев (код 821). Данные причины были определены по следующим основным признакам: отработано >3/4 окр. ств. под кроной (код 614), мех. повр. ствола под кроной прошлых лет (>2/3 окр. ств.) (код 214), отработано >3/4 окр. ств. под кроной (код 614), наличие гнили (код 832), обрыв корней (вывал) прошлых лет (код 206).

Тип очага вредных организмов: _____ эпизодический _____ хронический _____ (подчеркнуть)

Фаза развития очага вредных организмов: _____ начальная, _____ нарастания численности, _____
собственно вспышка, _____ кризис _____ (подчеркнуть)

Состояние лесного насаждения, намечаемые мероприятия:

Средневзвешенная категория состояния насаждения составляет - _____ 4,52

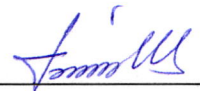
Состояние насаждения - _____ погибшее

Назначенное мероприятие - _____ санитарная рубка сплошная

Исполнитель работ по проведению лесопатологического обследования:

ФИО _____ Чеканова Т.А. _____

Подпись _____



Дата составления документа _____

21.07.2017г.

Телефон _____

8 (4922) 53-05-61

ВЕДОМОСТЬ ПЕРЕЧЕТА ДЕРЕВЬЕВ

Порода: Ель

Ступени толщины	Количество деревьев по категориям состояния, шт.																Всего дер-в по ступеням толщины		
	I	II	III	IV		V		VI			ветровал, бурелом			аварийные деревья			шт.	в т. ч. подл. рубке. %	
				НЗ	З	НЗ	З	НЗ	З	О	НЗ	З	О	НЗ	З	О			
1	2	3	4	5	6	7	8	9	10	11	12	13	14	15	16	17	18	19	
8																			
12				4														4	100,0
16				1														1	100,0
20				1														1	100,0
24										10								10	100,0
28										9			5					14	100,0
32										6			4					10	100,0
36										1								1	100,0
40																			
44																			
48																			
52																			
56																			
60																			
Итого число стволов, шт.				6						26				9				41	100,0
Итого, % от числа стволов				14,6						63,4				22,0				100,0	100,0
Итого запас, кбм.				0,83						19,13				7,79				27,76	100,1
Итого, % от запаса				3,0						69,0				28,1				100,1	100,1

Порода: Сосна

Ступени толщины	Количество деревьев по категориям состояния, шт.																Всего дер-в по ступеням толщины		
	I	II	III	IV		V		VI			ветровал, бурелом			аварийные деревья			шт.	в т. ч. подл. рубке. %	
				НЗ	З	НЗ	З	НЗ	З	О	НЗ	З	О	НЗ	З	О			
1	2	3	4	5	6	7	8	9	10	11	12	13	14	15	16	17	18	19	
8																			
12																			
16																			
20										1								1	100,0
24										2			1					3	100,0
28	1									3			1					5	80,0
32																			
36																			
40																			
44																			
48																			
52																			
56																			
60																			
Итого число стволов, шт.	1									6			2					9	88,9
Итого, % от числа стволов	11,1									66,7			22,2					100,0	88,9
Итого запас, кбм.	0,67									3,25			1,14					5,06	86,7
Итого, % от запаса	13,3									64,2			22,5					100,0	86,7

Порода: Береза

Ступени толщины	Количество деревьев по категориям состояния, шт.																Всего дер-в по ступеням толщины	
	I	II	III	IV		V		VI			ветровал, бурелом			аварийные деревья			шт.	в т. ч. подл. рубке. %
				НЗ	З	НЗ	З	НЗ	З	О	НЗ	З	О	НЗ	З	О		
1	2	3	4	5	6	7	8	9	10	11	12	13	14	15	16	17	18	19
8																		
12																		
16														1			1	100,0
20																		
24														1			1	100,0
28	1													1			2	50,0
32	1													1			2	50,0
36																		
40																		
44																		
48																		
52																		
56																		
60																		
Итого число стволов, шт.	2													4			6	66,7
Итого, % от числа стволов	33,3													66,7			100,0	66,7
Итого запас, кбм	1,46													2,06			3,52	58,5
Итого, % от запаса	41,5													58,5			100,0	58,5

Порода: Осина

Ступени толщины	Количество деревьев по категориям состояния, шт.																Всего дер-в по ступеням толщины	
	I	II	III	IV		V		VI			ветровал, бурелом			аварийные деревья			шт.	в т. ч. подл. рубке. %
				НЗ	З	НЗ	З	НЗ	З	О	НЗ	З	О	НЗ	З	О		
1	2	3	4	5	6	7	8	9	10	11	12	13	14	15	16	17	18	19
8																		
12																		
16																		
20														1			1	100,0
24	2																2	
28	1																1	
32														1			1	100,0
36														1			1	100,0
40																		
44																		
48																		
52																		
56																		
60																		
Итого число стволов, шт.	3													3			6	50,0
Итого, % от числа стволов	50,0													50,0			100,0	50,0
Итого запас, кбм.	1,65													2,58			4,23	61,0
Итого, % от запаса	39,0													61,0			100,0	61,0

Поражено болезнями:

Вид болезни	Порода	Встречаемость (% пораженных деревьев)	Степень поражения лесного насаждения (слабая, средняя, сильная)

2.3. Выборке подлежит 88,1 % деревьев от запаса,
в том числе:
ослабленных _____ % (причины назначения) _____ ;
сильно ослабленных _____ % (причины назначения) _____ ;
усыхающих 0,3 % (причины назначения) 396 ;
свежего сухостоя _____ %,
свежего ветровала _____ %;
свежего бурелома _____ %;
старого сухостоя 61,8 %;
старого ветровала 26,0 %;
старого бурелома _____ %;
аварийных _____ %.

2.4. Полнота лесного насаждения после уборки деревьев, подлежащих рубке, составит 0,08
Критическая полнота для данной категории лесных насаждений составляет не лимитируется

ЗАКЛЮЧЕНИЕ

С целью предотвращения негативных процессов или снижения ущерба от их воздействия назначено:

Участковое лесничество	Урочище	Квартал	Выдел	Площадь, га	Вид мероприятия	Площадь мероприятия	Порода	Запас на выдел, куб. м	Крайние сроки проведения
Киржачское		65	23	2,1	СРС	0,16	Е	47,1	2018 г.

Ведомость перечета деревьев, назначенных в рубку, и абрис лесного участка прилагаются (приложение 2 и 3 к Акту).

Меры по обеспечению возобновления: лесные культуры

Мероприятия, необходимые для предупреждения повреждения или поражения смежных насаждений:

- проведение мероприятий в максимально сжатые сроки;
- своевременная вывозка заготовленной древесины;
- надзор за состоянием насаждения.

Сведения для расчета степени повреждения:

Год образования старого сухостоя _____ - _____ ;
Основная причина повреждения древесины 343, 396, 300, 821.

Дата проведения обследований 06.06.2017 г.

Исполнитель работ по проведению лесопатологического обследования:

ФИО Чеканова Т.А. Подпись 

Ведомость лесных участков с выявленными несоответствиями таксационным описаниям

Источник данных	Год проведения лесоустройства	Номер Квартала	Номер выдела	Площадь выдела	Целевое назначение лесов	Категория защитных лесов	Номер лесопатологического выдела	Площадь лесопатологического выдела, га	Таксационная характеристика лесного насаждения											Заложено пробных площадей	
									состав	порода	возраст	средняя высота, м	средний диаметр, см	тип леса	полнота	тип условий местопроизрастания	бонитет	запас, куб.м/га	количество, шт.	общая площадь, га	
1	2	3	4	5	6	7	8	9	10	11	12	13	14	15	16	17	18	19	20	21	
ТО	2015	65	23	2,1	Защитные	Особо защитные участки лесов	1	0,16	70С2Б1Е	ОС	80	26	30	ССЛЖ	0,7	С2	1	290,0	1	0,16	
Ф	2015	65	23	2,1	Защитные	Особо защитные участки лесов	1	0,16	7Е1С1Б1ОС	Е	80	26	29	ССЛЖ	0,7	С2	1	294,1			

Примечание:

ТО - таксационное описание

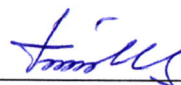
Ф - фактическая характеристика лесного насаждения

Исполнитель работ по проведению лесопатологического обследования:

ФИО

Чеканова Т.А.

Подпись



Результаты проведения лесопатологического обследования лесных насаждений за

Июль 2017 г.

Субъект Российской Федерации Владимирская область Лесничество (лесопарк) ГКУ ВО "Киржачское лесничество"
Участковое лесничество Киржачское Урочище (лесная дача) _____

1	2	3	4	5	6	7	Таксационная характеристика лесного насаждения									17	Распределение деревьев по категориям состояния, % от запаса											29	30	31	Назначенные мероприятия		
							8	9	10	11	12	13	14	15	16		18	19	20	21	22	23	24	25	26	27	28				32	33	34
65	23	2,10	Защитные	Особо защитные участки лесов	1	0,16	7	Е*	80	26	29	ССЛЖ	0,7	1	294,1	37				0,4		86,1		13,6				614, 214, 206	100,0	343, 396, 821	100,0	СРС	0,16
									1	С							8	16,6										614, 206	87,5	300, 821	83,4		
									1	Б							6	50,0										206	50,0	821	50,0		
									1	ОС							7	36,9										206	57,1	821	63,1		
ИТОГО ПО НАСАЖДЕНИЮ:																58	11,9	-	-	0,3	-	61,8	-	26,0	-	-	-	614, 214, 614, 206.	87,9	343, 396, 300, 821	88,1	СРС	0,16

Показатели, не соответствующие таксационному описанию отмечаются «*». Расшифровка кодов причин и признаков указана в разделе 2 к Акту лесопатологического обследования

Исполнитель работ по проведению лесопатологического обследования:

ФИО Чеканова Т.А.

Подпись 

Дата составления документа 21.07.2017г.

Телефон 8 (4922) 53-05-61

Ведомость перечета деревьев назначенных в рубку

ВРЕМЕННАЯ ПРОБНАЯ ПЛОЩАДЬ № _____

Субъект Российской Федерации _____

Владимирская область _____

Лесничество (лесопарк) _____

ГКУ ВО "Киржачское лесничество", Киржачское участ. лес-во _____

Квартал _____ 65 _____ Выдел _____ 23 _____ Площадь _____ 2,10 _____ га.

Номер очага вредных организмов _____ Размер пробной площади _____ 0,16 _____ га.

Таксационная характеристика:

тип леса _____ ССЛЖ _____ состав _____ 7Е1С1Б1ОС _____ возраст _____ 80 _____ бонитет _____ 1 _____

полнота _____ 0,7 _____ запас на га _____ 294,1 _____ возобновление _____ отсутствует _____

Время и причина ослабления лесного насаждения:

повр. (заселено или отработано) короедом-типографом (код 343), повр. стволов лосем (код 396), повр. (заселено или отработано) стволовыми вредителями (код 300), воздействия сильных ветров прошлых лет, повлекшие наклон более 10°, изгиб или вывал деревьев (код 821). Данные причины были определены по следующим основным признакам: отработано >3/4 окр. ств. под кроной (код 614), мех. повр. ствола под кроной прошлых лет (>2/3 окр. ств.) (код 214), отработано >3/4 окр. ств. под кроной (код 614), обрыв корней (вывал) прошлых лет (код 206).

Тип очага вредных организмов: _____ эпизодический _____ хронический _____ (подчеркнуть)

Фаза развития очага вредных организмов: _____ начальная, _____ нарастания численности, _____
собственно вспышка, _____ кризис _____ (подчеркнуть)

Состояние лесного насаждения, намечаемые мероприятия:

Средневзвешенная категория состояния насаждения составляет - _____ 4,54 _____

Состояние насаждения - _____ погибшее _____

Назначенное мероприятие - _____ санитарная рубка сплошная _____

Исполнитель работ по проведению лесопатологического обследования:

ФИО _____ Чеканова Т.А. _____

Подпись _____ 

Дата составления документа _____ 21.07.2017г. _____

Телефон _____ 8 (4922) 53-05-61 _____

ВЕДОМОСТЬ ПЕРЕЧЕТА ДЕРЕВЬЕВ

Порода: Ель

Ступени толщины	Количество деревьев по категориям состояния, шт.																Всего дер-в по ступеням толщины	
	I	II	III	IV		V		VI			ветровал, бурелом			аварийные деревья			шт.	в т. ч. подл. рубке. %
				НЗ	З	НЗ	З	НЗ	З	О	НЗ	З	О	НЗ	З	О		
1	2	3	4	5	6	7	8	9	10	11	12	13	14	15	16	17	18	19
8				1													1	100,0
12				1													1	100,0
16																		
20																		
24										3			2				5	100,0
28										10			3				13	100,0
32										11			1				12	100,0
36										5							5	100,0
40																		
44																		
48																		
52																		
56																		
60																		
Итого число стволов, шт				2						29			6				37	100,0
Итого, % от числа стволов				5,4						78,4			16,2				100,0	100,0
Итого запас, кбм.				0,12						26,88			4,25				31,25	100,1
Итого, % от запаса				0,4						86,1			13,6				100,1	100,1

Порода: Сосна

Ступени толщины	Количество деревьев по категориям состояния, шт.																Всего дер-в по ступеням толщины	
	I	II	III	IV		V		VI			ветровал, бурелом			аварийные деревья			шт.	в т. ч. подл. рубке. %
				НЗ	З	НЗ	З	НЗ	З	О	НЗ	З	О	НЗ	З	О		
1	2	3	4	5	6	7	8	9	10	11	12	13	14	15	16	17	18	19
8																		
12																		
16																		
20										2							2	100,0
24										2			1				3	100,0
28	1									1			1				3	66,7
32																		
36																		
40																		
44																		
48																		
52																		
56																		
60																		
Итого число стволов, шт	1									5			2				8	87,5
Итого, % от числа стволов	12,5									62,5			25,0				100,0	87,5
Итого запас, кбм.	0,67									2,21			1,14				4,02	83,4
Итого, % от запаса	16,6									55,0			28,4				100,0	83,4

Порода: Береза

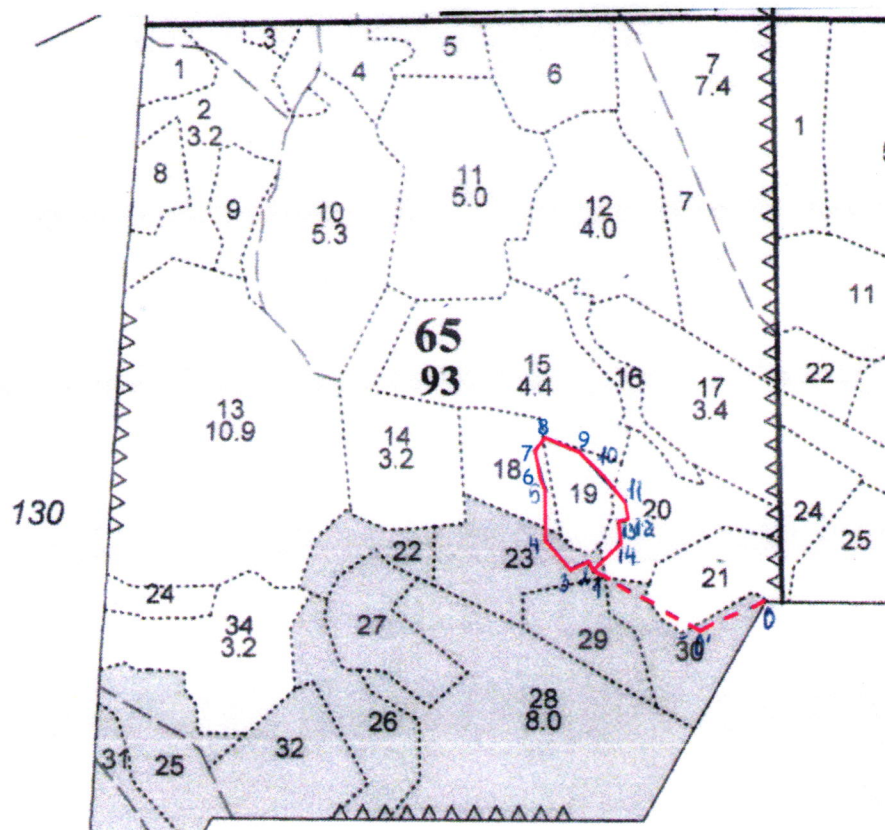
Ступени толщины	Количество деревьев по категориям состояния, шт.																Всего дер-в по ступеням толщины	
	I	II	III	IV		V		VI			ветровал. бурелом			аварийные деревья			шт.	в т. ч. подл. рубке. %
				НЗ	З	НЗ	З	НЗ	З	О	НЗ	З	О	НЗ	З	О		
1	2	3	4	5	6	7	8	9	10	11	12	13	14	15	16	17	18	19
8																		
12																		
16																		
20																		
24																		
28	1												1				2	50,0
32	2												2				4	50,0
36																		
40																		
44																		
48																		
52																		
56																		
60																		
Итого число стволов, шт.	3												3				6	50,0
Итого, % от числа стволов	50,0												50,0				100,0	50,0
Итого запас, кбм	2,30												2,30				4,60	50,0
Итого, % от запаса	50,0												50,0				100,0	50,0

Порода: Осина

Ступени толщины	Количество деревьев по категориям состояния, шт.																Всего дер-в по ступеням толщины	
	I	II	III	IV		V		VI			ветровал. бурелом			аварийные деревья			шт.	в т. ч. подл. рубке. %
				НЗ	З	НЗ	З	НЗ	З	О	НЗ	З	О	НЗ	З	О		
1	2	3	4	5	6	7	8	9	10	11	12	13	14	15	16	17	18	19
8																		
12																		
16																		
20																		
24																		
28	1																1	
32	2													2			4	50,0
36														2			2	100,0
40																		
44																		
48																		
52																		
56																		
60																		
Итого число стволов, шт.	3												4				7	57,1
Итого, % от числа стволов	42,9												57,1				100,0	57,1
Итого запас, кбм	2,65												4,54				7,19	63,1
Итого, % от запаса	36,9												63,1				100,0	63,1

Абрис участка

М 1:10000




№ выдела	Ленты (круговой площадки) перечёта				
	№ ленты (площадки)	длина, м	ширина, м	радиус, м	площадь, га
18,19,20,23	сплошной перечет				1,40

Номера точек	Координаты	Румбы линий	Длина, м	Номера точек	Координаты	Румбы линий	Длина, м
0-0'	56,07033 ; 38,56061	ЮЗ:56°	125	11-12	56,07048 ; 38,56099	ЮВ:22°	26
0-1	56,07023 ; 38,56041	СЗ:61°	140	12-13	56,07045 ; 38,56089	ЮЗ:53°	13
1-2	56,07027 ; 38,56071	СЗ:48°	16	13-14	56,07041 ; 38,56088	ЮВ:15°	20
2-3	56,07027 ; 38,56072	ЮЗ:63°	24	14-1	56,07038 ; 38,56078	ЮЗ:26°	43
3-4	56,07031 ; 38,56047	СЗ:53°	52				
4-5	56,07042 ; 38,56030	СЗ:09°	54				
5-6	56,07059 ; 38,56032	СЗ:35°	24				
6-7	56,07077 ; 38,56020	СЗ:27°	36				
7-8	56,07082 ; 38,56027	СВ:26°	24				
8-9	56,07076 ; 38,56054	ЮВ:81°	44				
9-10	56,07072 ; 38,56068	ЮВ:65°	38				
10-11	56,07055 ; 38,56097	ЮВ:51°	60				

Условные обозначения: — - границы участка

Исполнитель работ по проведению лесопатологического обследования:

ФИО Чеканова Т.А. Подпись 

Дата составления документа 21.07.2017г Телефон 8 (4922) 53-05-61